

Приложение 2  
К приказу Минприроды России  
от 16.09.2016г. № 480

УТВЕРЖДАЮ:

Министр лесного и охотничьего  
хозяйства Республики Марий Эл  
Шургин А.И.  
Ф.И.О  
« 11 » октября 20 17 г.

**Акт**  
**лесопатологического обследования № 121**

лесных насаждений Звениговского лесничества (лесопарка)  
Республика Марий Эл (субъект РФ)

Способ лесопатологического обследования: 1. Визуальный - -  
2. Инструментальный - х

**Место проведения**

Участковое лесничество	Урочище (дача)	Квартал (кварталы)	Выдел (выделы)	Площадь, га
Суслонгерское	Суслонгерский	7	1	30,7

Лесопатологическое обследование проведено на общей площади 30,7 га.

*Материалы ЛПО рассмотрены.  
Вер. спец. СВЗ Шургин А.И. Шургин А.И.  
09.10.17.*

## 2. Инструментальное обследование лесного участка

1. Фактическая таксационная характеристика лесного насаждения соответствует (не соответствует) (нужное подчеркнуть) таксационному описанию. Причины несоответствия:

Ведомость лесных участков с выявленными несоответствиями таксационным описаниям приведена в приложении 1 к Акту.

2. Состояние насаждений: **с нарушенной устойчивостью** - **x**  
**с утраченной устойчивостью** -

причины повреждения: 830 засуха

в том числе:

заселено (отработано) стволовыми вредителями

Вид вредителя	Порода	Встречаемость (% заселённых деревьев)	Степень заселения лесного насаждения (слабая, средняя, сильная)

Повреждено огнём

Вид пожара	Порода	Состояние корневых лап		Состояние корневой шейки		Подсушивание луба	
		процент повреждённых огнём корней	процент деревьев с данным повреждением	ожог корневой шейки по окружности (1/4; 2/4; 3/4; более 3/4)	процент деревьев с данным повреждением	по окружности (1/4; 2/4; 3/4; более 3/4)	процент деревьев с данным повреждением

Поражено болезнями

Вид болезни	Порода	Встречаемость (% поражённых деревьев)	Степень поражения лесного насаждения (слабая, средняя, сильная)

3. Выборке подлежит 3,1 % деревьев,

в том числе:

ослабленных 11,2 % (причины назначения) 121- усыхание свежее менее 1/3 длины кроны

сильно ослабленных \_\_\_\_\_ % (причины назначения) \_\_\_\_\_

усыхающих \_\_\_\_\_ % (причины назначения) \_\_\_\_\_

свежего сухостоя 1,0 %,

в том числе: свежего ветровала \_\_\_\_\_ %

свежего бурелома \_\_\_\_\_ %

старого ветровала \_\_\_\_\_ %

в том числе: старого бурелома \_\_\_\_\_ %

старого сухостоя 2,1 %

4. Полнота лесного насаждения после уборки деревьев, подлежащих рубке, составит 0,7  
Критическая полнота для данной категории лесных насаждений составляет 0,3

## 5. ЗАКЛЮЧЕНИЕ

С целью предотвращения негативных процессов или снижения ущерба от их воздействия назначено:

Участковое лесничество	Урочище (дача)	Квар-тал	Вы-дел	Площадь, выдела, га	Вид мероп-риятия	Площадь, меропри-ятия, га	По-рода	Запас на выдел, кбм	Крайние сроки проведения
Суслонгерское	Суслонгерский	7	1	30,8	ВСП	30,7	С	290	4 квартал 2017г.

Ведомость перечета деревьев назначенных в рубку и абрис лесного участка прилагаются (приложение 2 и 3 к Акту)

6. Меры по обеспечению возобновления естественное возобновление путем мероприятий по сохранению подроста

7. Мероприятия, необходимые для предупреждения повреждения или поражения смежных насаждений  
Надзор за смежными насаждениями и включение в план по лесопатологическому обследованию  
на 2018 год. \_\_\_\_\_

8. Сведения для расчёта понижающего коэффициента стоимости древесины:  
год образования старого сухостоя 2010г. ;  
основная причина повреждения древесины 830 засуха

Дата проведения обследований 18 августа 2017 года

Исполнитель работ по проведению лесопатологических обследований:  
ФИО Кузнецов А.Г. Подпись \_\_\_\_\_





**Ведомость перечета деревьев назначенных в рубку**

ВРЕМЕННАЯ ПРОБНАЯ ПЛОЩАДЬ № \_\_\_\_\_

Субъект Российской Федерации Республика Марий Эл  
 Лесничество (лесопарк) Звениговское филиал – ГКУ РМЭ «Югмежупрлес»  
 Квартал 7 Выдел 1 Площадь 30,8 га,  
 Номер очага вредных организмов \_\_\_\_\_ Размер пробной площади 1,0 га  
 Таксационная характеристика:  
 Тип леса Сзм А2 Состав 10С+Б Возраст 80 Бонитет 1  
 Полнота 0,7 Запас на га 290 Возобновление естественное возобновление  
 Время и причина ослабления лесного насаждения август 2017г. , засуха 2010 года

Тип очага вредных организмов: эпизодический, хронический (подчеркнуть)  
 Фаза развития очага вредных организмов: начальная, нарастания численности, собственно вспышка, кризис (подчеркнуть)  
 Состояние лесного насаждения наличие старого сухостоя, свежего сухостоя, захламленности  
 намечаемые мероприятия Выборочная санитарная рубка

Исполнитель работ по проведению лесопатологических обследований:  
 ФИО Кузнецова А.Г. Подпись \_\_\_\_\_  
 Дата составления документа 12.09.2017г. Телефон \_\_\_\_\_



## ВЕДОМОСТЬ ПЕРЕЧЕТА ДЕРЕВЬЕВ

Квартал  выдел  делянка  площадь 

Суслонгерское участковое лесничество, Суслонгерский лесной участок

Порода: сосна

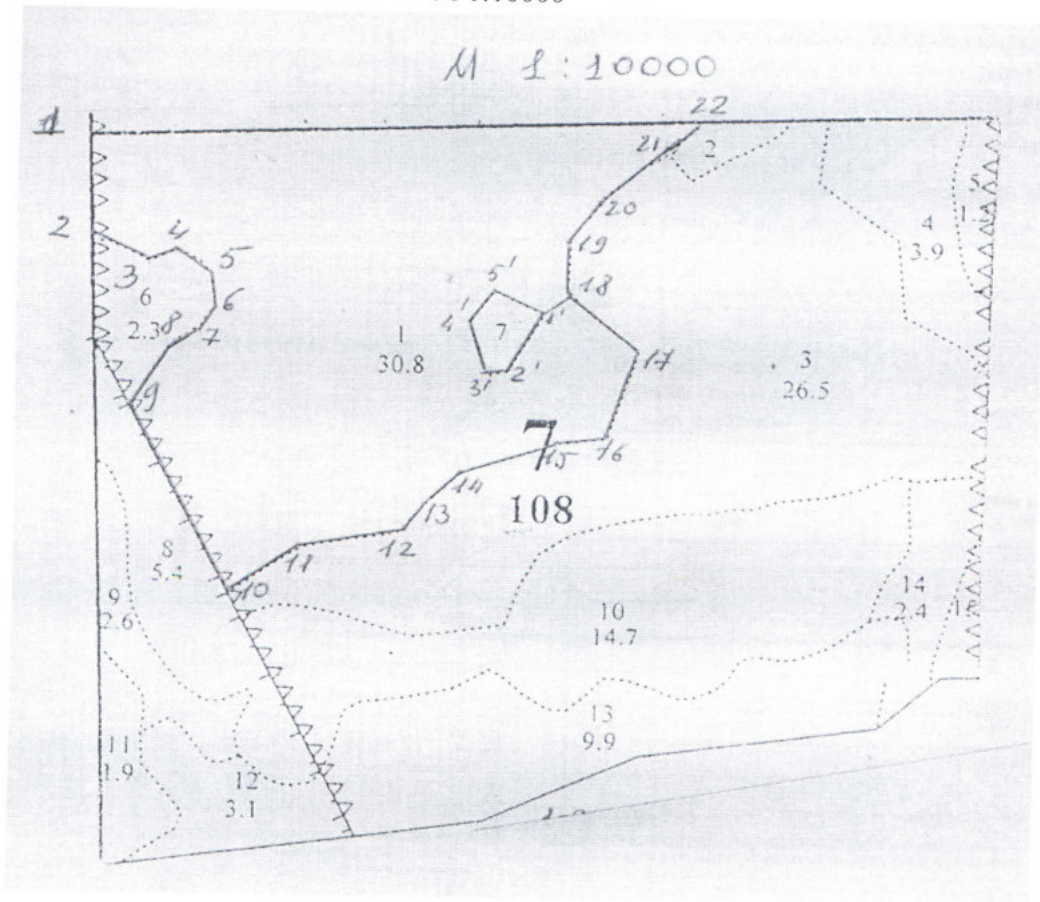
Ступени толщины, см	Количество деревьев по категориям состояния, шт.													Всего деревьев по ступеням толщины	
	I	II	III	IV		V		VI			ветровал, бурелом			шт.	в т.ч. подлежат рубке, %
				НЗ	З	НЗ	З	НЗ	З	О	НЗ	З	О		
1	2	3	4	5	6	7	8	9	10	11	12	13	14	15	16
12	23							1						24	0,4
16	23	1						2						26	0,7
20	8	4				1		3						16	1,4
24	12	5				1		3						21	1,4
28	21	7				1		2						31	1
32	29	6						1						36	0,4
36	28	4						1						33	0,4
40	41					1								42	0,3
44 и более	50	5												55	
Итого в шт.	235	32				4		13							
Итого, %	82,7	11,3						1,4			4,6			284	6,0
Объем, м <sup>3</sup>	248,52	32,4						2,92			6,16			290	3,0

Порода: береза

Ступени толщины, см	Количество деревьев по категориям состояния, шт.													Всего деревьев по ступеням толщины	
	I	II	III	IV		V		VI			ветровал, бурелом			шт.	в т.ч. подлежат рубке, %
				НЗ	З	НЗ	З	НЗ	З	О	НЗ	З	О		
1	2	3	4	5	6	7	8	9	10	11	12	13	14	15	16
12	5							1						6	1,65
16	10													10	
20	5													5	
24	4	1						1						6	1,65
28	5	1												6	
32	1	2												3	
36	8	4												12	
40	5													5	
44 и более	8													8	
Итого в шт.	51	8						2						61	
Итого, %	83,6	13,1						3,3						61	3,3
Объем, м <sup>3</sup>	38,86	6,57						0,46						45,89	0,1

Примечание: НЗ – незаселенное, З – заселенное, О – отработанное вредителями

Абрис участка  
М 1:10000



Номера точек	Координаты	Румбы линий	Длина, м	Номер а точек	Координаты	Румбы линий	Длина, м	Номера точек	Коор дина ты	Румбы линий	Длин м
1-2	N 56° 19'796 E 048° 15'127	ЮВ 13°00	140	12-13	N 56° 19'494 E 048° 15'483	СВ 22°00	40	18-1'		ЮЗ 35°00	75
2-3	N 56° 19'723 E 048° 15'108	ЮВ 73°00	80	13-14	N 56° 19'544 E 048° 15'560	СВ 35°00	75	1'-2'		ЮЗ 20°00	95
3-4	N 56° 19'701 E 048° 15'172	СВ 54°00	40	14-15	N 56° 19'556 E 048° 15'689	СВ 61°00	135	2'-3'		ЮЗ 70°00	30
4-5	N 56° 18'709 E 048° 15'218	ЮВ 68°00	50	15-16	N 56° 19'562 E 048° 15'75	СВ 70°00	62	3'-4'		СЗ 26°00	75
5-6	N 56° 19'698 E 048° 15'250	ЮВ 19°00	50	16-17	N 56° 19'625 E 048° 15'789	СВ 09°00	127	4'-5'		СВ 22°00	57
6-7	N 56° 19'670 E 048° 15'254	ЮЗ 19°00	39	17-18	N 56° 19'674 E 048° 15'712	СЗ 58°00	120	5'-1'		ЮВ 75°00	75
7-8	N 56° 19'650 E 048° 15'238	ЮЗ 43°00	45	18-19	N 56° 19'714 E 048° 15'710	СЗ 13°30	75				
8-9	N 56° 19'627 E 048° 15'200	ЮЗ 21°00	99	19-20	N 56° 19'744 E 048° 15'751	СВ 27°00	75				
9-10	N 56° 19'595 E 048° 15'146	ЮВ 38°00	292	20-21	N 56° 19'767 E 048° 15'817	СВ 40°00	110				
10-11	N 56° 19'457 E 048° 15'263	СВ 43°00	110	21-22	N 56° 19'786 E 048° 15'85	СВ 41°30	31				
11-12	N 56° 19'478 E 048° 13'378	СВ 69°00	135	22-1	N 56° 19'488 E 048° 15'875	ЮЗ	786				

Условные обозначения ----- отведенный участок

Исполнитель работ по проведению лесопатологических обследований

ФИО Кузнецов А.Г. Подпись *А.Г. Кузнецов*

Дата составления документа 12.09.2017г. Телефон \_\_\_\_\_

