

Приложение 2
к приказу Минприроды России
от 16.09.2016 № 480

УТВЕРЖДАЮ

Н.О. Шевченко
М.А. Карякин
Сергей С. С.
«16» *сентября* 2017 г.

АКТ

лесопатологического обследования № 116

лесных насаждений Сернурского лесничества (лесопарка)
Республика Марий Эл
(субъект Российской Федерации)

Способ лесопатологического обследования: 1. Визуальный
2. Инструментальный

Место проведения

Участковое лесничество	Урочище (дача)	Квартал (кварталы)	Выдел (выделы)	Площадь, га
Бушковское	Бушковский л/у	46	4	0,8

Лесопатологическое обследование проведено на общей площади 0,8 га.

Материалы ЛПО рассмотрены.

Вед. спец. ООЗН Бушковский лесничества В. С.

2. Инструментальное обследование лесного участка.*

2.1. Фактическая таксационная характеристика лесного насаждения соответствует (не соответствует) (нужное подчеркнуть) таксационному описанию. Причины несоответствия: Неравномерная полнота

Ведомость лесных участков с выявленными несоответствиями таксационным описаниям приведена в приложении 1 к Акту.

2.2. Состояние насаждений: **с нарушенной устойчивостью**
с утраченной устойчивостью

причины повреждения:
засуха 2010 года

Заселено (отработано) стволовыми вредителями:

Вид вредителя	Порода	Встречаемость (% заселённых деревьев)	Степень заселения лесного насаждения (слабая, средняя, сильная)

Повреждено огнём:

Вид пожара	Порода	Состояние корневых лап		Состояние корневой шейки		Подсушивание луба	
		процент повреждённых огнём корней	процент деревьев с данным повреждением	ожог корневой шейки по окружности (1/4; 2/4; 3/4; более 3/4)	процент деревьев с данным повреждением	по окружности (1/4; 2/4; 3/4; более 3/4)	процент деревьев с данным повреждением

Поражено болезнями:

Вид болезни	Порода	Встречаемость (% поражённых деревьев)	Степень поражения лесного насаждения (слабая, средняя, сильная)

2.3. Выборке подлежит 8,49 % деревьев,

в том числе:

ослабленных _____ % (причины назначения) _____ ;

сильно ослабленных _____ % (причины назначения) _____ ;

усыхающих _____ % (причины назначения) _____ ;

свежего сухостоя _____ %,

в том числе: свежего ветровала _____ %;

свежего бурелома _____ %;

старого ветровала _____ %;

в том числе: старого бурелома _____ %;

старого сухостоя 8,49 %;

аварийных _____ %.

2.4. Полнота лесного насаждения после уборки деревьев, подлежащих рубке, составит 0,8.
Критическая полнота для данной категории лесных насаждений составляет 0,3.

ЗАКЛЮЧЕНИЕ

С целью предотвращения негативных процессов или снижения ущерба от их воздействия назначено:

Участковое лесничество	Урочище (дача)	Квартал	Выдел	Площадь выдела, га	Вид мероприятия	Площадь мероприятия, га	Порода	Запас на выдел, куб. м	Крайние сроки проведения
Сернурское	Бушковский	46	4	0,8	ВСП	0,8	ель	22	2018 год

Ведомость перечета деревьев, назначенных в рубку, и абрис лесного участка прилагаются (приложение 2 и 3 к Акту).

Меры по обеспечению возобновления:

Мероприятия, необходимые для предупреждения повреждения или поражения смежных насаждений:
Лесопатологическое обследование

Сведения для расчёта степени повреждения:

год образования старого сухостоя 2011 ;

основная причина повреждения древесины Засуха 2010 года

Дата проведения обследований 18 сентября 2017 года .

Исполнитель работ по проведению лесопатологического обследования:

Ф.И.О. Гнутов И.В. Подпись 

U

* Раздел включается в акт в случае проведения лесопатологического обследования инструментальным способом.

Результаты проведения лесопатологического обследования лесных насаждений за сентябрь 2017
(месяц)

Субъект Российской Федерации Республика Марий Эл Лесничество (лесопарк) Сернурское
 Участковое лесничество Булковское Урочище (лесная дача) Сернурский лесной участок

№	Площадь выдела, га	Категория защитных лесов	№ выдела	Площадь лесопатологического выдела, га	Таксационная характеристика лесного насаждения												Распределение деревьев по категориям состояния, % от запаса										Признаки повреждения деревьев	Доля поврежденных деревьев, %	Причина ослабления, повреждения	Подлежит рубке, %	вид	площадь, га	
					состав	порода	возраст	средняя высота, м	средний диаметр, см	тип леса	полнота	бонитет	запас, куб. м/га	Число деревьев на пробе, шт.	без признаков ослабления	ослабленные	сильно ослабленные	усыхающие	свежий сухостой	старый сухостой	свежий ветровал	старый ветровал	свежий бурелом	старый бурелом	аварийные деревья	133							48
1	2	3	4	5	6	7	8	9	10	11	12	13	14	15	16	17	18	19	20	21	22	23	24	25	26	27	28	29	30	31	32	33	34
46	4	0,8	экс.	1	0,8	сос. ель	сос. ель	ос	40	21	20	ЕПК	0,9	1А	280	540	34	36	30,2		48							133	48	830	48	вср	0,8

Показатели, не соответствующие таксационному описанию отмечаются «*».
 Исполнитель работ по проведению лесопатологического обследования:
 Ф.И.О. Директор ООО "Сигма" Гнатов И.В. Подпись И.В. Гнатов

Ведомость перечета деревьев, назначенных в рубку

ВРЕМЕННАЯ ПРОБНАЯ ПЛОЩАДЬ № _____

Субъект Российской Федерации Республика Марий Эл
Лесничество (лесопарк) Сернурское Квартал 46 Выдел 4
Площадь 0,8 га,
Номер очага вредных организмов _____ Размер пробной площади
0,8 га.

Таксационная характеристика:

Тип леса БМК/СЛ Состав 80% Е 10% Возраст 40 Бонитет 1А
Полнота 0,8 Запас на га 280 Возобновление _____

Время и причина ослабления лесного насаждения

защита 2010 г.

Тип очага вредных организмов: эпизодический, хронический (подчеркнуть)
Фаза развития очага вредных организмов: начальная, нарастания численности,
собственно вспышка, кризис (подчеркнуть)
Состояние лесного насаждения, намечаемые
мероприятия выборочная санитарная рубка

Исполнитель работ по проведению лесопатологических обследований:

ФИО Ишурев И.А.

Подпись Ишурев И.А.

Дата составления документа 18.09.14

Телефон 9-76-20

246 69 0010

Ведомость перече́та дере́вьев

Порода: Ель

3 разряд высот

Объем, 1-го дерева, кбм.	Ступе- ни тол- щины, см	Количество деревьев по категориям состояния, шт.												Всего деревьев по ступеням толщины			
		I	II	III	IV		V		VI			ветровал, бурелом			ШТ.	в ч. подле- жат рубке, %	
					НЗ	З	НЗ	З	НЗ	З	О	НЗ	З	О			
0,02	8															0	0
0,07	12															0	0
0,16	16	1		1								2				4	2
0,29	20		6	6								5				17	5
0,46	24	1	2	4								3				10	3
0,68	28		4	6								4				14	4
0,94	32		3	1								3				7	3
1,25	36 и >>	1		1								8				10	8
Итого объем		1,87	8,2	10	0	0	0	0	0	0	0	22	0	0	0	38,8	18,69
%		4,8	21,2	25,8	0	0	0	0	0	0	0	48	0	0	0	100	48,21
Итого, шт.		3	15	19	0	0	0	0	0	0	0	25	0	0	0	62	25,0
%		4,84	24	30,6	0	0	0	0	0	0	0	40	0	0	0	100	40,3

Порода: Пихта

3 разряд высот

Объем, 1-го дерева, кбм.	Ступе- ни тол- щины, см	Количество деревьев по категориям состояния, шт.												Всего деревьев по ступеням толщины			
		I	II	III	IV		V		VI			ветровал, бурелом			ШТ.	в ч. подле- жат рубке, %	
					НЗ	З	НЗ	З	НЗ	З	О	НЗ	З	О			
	8															0	0
0,07	12															0	0
0,15	16	2	4	6												12	0
0,26	20	2	6	8												16	0
0,42	24	4	7	8												19	0
0,61	28	1	2	1												4	0
0,82	32		2	4												6	0
1,07	36 и >>	1	3	4												8	0
Итого объем		4,18	11	14,5	0	0	0	0	0	0	0	0	0	0	0	29,9	0
%		14,0	37	48,6	0	0	0	0	0	0	0	0	0	0	0	100	0,00
Итого, шт.		10	24	31	0	0	0	0	0	0	0	0	0	0	0	65	0,0
%		15,4	37	47,7	0	0	0	0	0	0	0	0	0	0	0	100	0,0

Порода: Осина

разряд высот

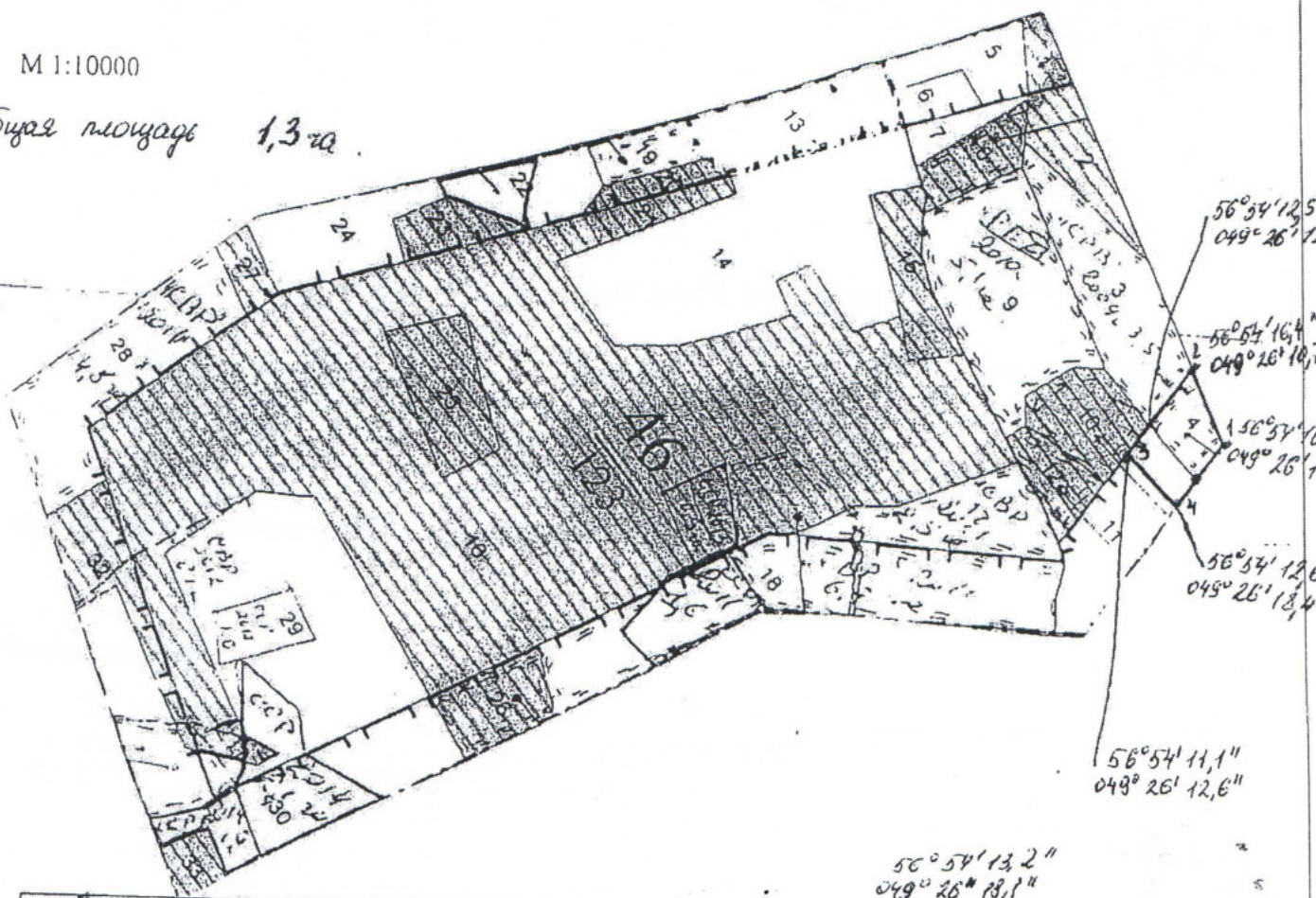
Объем, 1-го дерева, кбм.	Ступе- ни тол- щины, см	Количество деревьев по категориям состояния, шт.												Всего деревьев по ступеням толщины			
		I	II	III	IV		V		VI			ветровал, бурелом			ШТ.	в.ч. подле- жат рубке, %	
					НЗ	З	НЗ	З	НЗ	З	О	НЗ	З	О			
0,03	8															0	0
0,08	12															0	0
0,16	16	19	10	14												43	0
0,28	20	30	49	38												117	0
0,44	24	42	45	37												124	0
0,63	28	40	29	35												104	0
0,84	32	26	28	23												77	0
1,09	36 и >>	25	30	20												75	0
Итого объем		104	110	92,3	0	0	0	0	0	0	0	0	0	0	0	306	0
%		34	36	30,2	0	0	0	0	0	0	0	0	0	0	0	100	0,00
Итого, шт.		182	191	167	0	0	0	0	0	0	0	0	0	0	0	540	0,0
%		33,7	35	30,9	0	0	0	0	0	0	0	0	0	0	0	100	0,0

Приложение 3
к акту лесопатологического обследования

Абрис участка

М 1:10000

общая площадь 1,3 га



Номера точек	Координаты	Румбы линий	Длина, м
1-2		103: 85°	110 м
2-3		108: 35°	150 м
3-4		061: 68° 30'	108 м
4-1		63: 35°	110 м

Условные обозначения:

Исполнитель работ по проведению лесопатологического обследования:

ФИО Мурзев И. В.

Подпись [Signature]

Дата составления документа _____

Телефон 15