


УТВЕРЖДАЮ:
Министр лесного и охотничьего
хозяйства Республики Марий Эл


А.И. Шургин
« 11 » октября 2017 г.

Акт
лесопатологического обследования № 116
лесных насаждений Мари-Турекского лесничества (лесопарка)
Республики Марий Эл (субъект Российской Федерации)

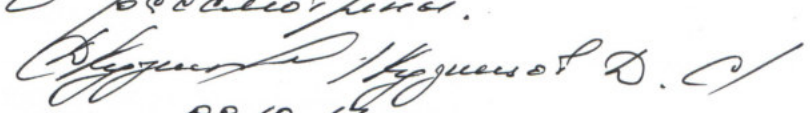
Способ лесопатологического обследования: 1. Визуальный

2. Инструментальный

Место проведения

Участковое лесничество	Урочище (дача)	Квартал (кварталы)	Выдел (выделы)	Площадь, га
Сендинское	Косолаповский	28	4	0,9

Лесопатологическое обследование проведено на общей площади 0,3 га.

Мари-Турекский ЛТО республика
Вер. спец. ОБЗ 
09.10.17г.

2. Инструментальное обследование лесного участка.

2.1. Фактическая таксационная характеристика лесного насаждения соответствует (не соответствует) (нужное подчеркнуть) таксационному описанию. Причины несоответствия: давность проведения последнего лесоустройства 10 и более лет.

Ведомость лесных участков с выявленными несоответствиями таксационным описаниям приведена в приложении 1 к Акту.

2.2. Состояние насаждений: **с нарушенной устойчивостью**
с утраченной устойчивостью

причины повреждения: повреждение (заселено или отработано) короедом-типографом (код 343), засуха (код 830). Данные причины определены по следующим признакам: отработано > 3/4 окружности ствола под кроной (код 614), усыхание > 3/4 ветвей в кроне прошлых лет (код 114).

Заселено (отработано) стволовыми вредителями:

Вид вредителя	Порода	Встречаемость (% заселенных деревьев)	Степень заселения лесного насаждения (слабая, средняя, сильная)
короед-типограф	Е, П	0 (отработанные)	-

Повреждено огнем:

Вид пожара	Порода	Состояние корневых лап		Состояние корневой шейки		Подсушивание луба	
		процент поврежденных огнем корней	процент деревьев с данным повреждением	ожог корневой шейки по окружности (1/4; 2/4; 3/4; более 3/4)	процент деревьев с данным повреждением	по окружности (1/4; 2/4; 3/4; более 3/4)	процент деревьев с данным повреждением
-	-	-	-	-	-	-	-

Поражено болезнями:

Вид болезни	Порода	Встречаемость (% пораженных деревьев)	Степень поражения лесного насаждения (слабая, средняя, сильная)
-	-	-	-

2.3. Выборке подлежит 81,3 % деревьев,

в том числе:

ослабленных 0 % (причины назначения) _____;

сильно ослабленных 0 % (причины назначения) _____;

усыхающих 9,9 % (причины назначения) засуха (код 830);

свежего сухостоя 0 %,
в том числе: свежего ветровала 0 %;
свежего бурелома 0 %;
старого ветровала 9,8 %;
в том числе: старого бурелома 0 %;
старого сухостоя 61,6 %;
аварийных 0 %.

2.4. Полнота лесного насаждения после уборки деревьев, подлежащих рубке, составит 0,1.

Критическая полнота для данной категории лесных насаждений составляет: не лимитируется.

ЗАКЛЮЧЕНИЕ

С целью предотвращения негативных процессов или снижения ущерба от их воздействия назначено:

Участковое лесничество	Урочище (дача)	Квартал	Выдел	Площадь, выдела, га	Вид мероприятия	Площадь, мероприятия, га	Порода	Запас на выдел, куб. м	Крайние сроки проведения
Сендинское	Косолаповский	28	4	0,9	ВСП	0,3	Е,П	78	1 кв. 2018 г.

Ведомость перечета деревьев, назначенных в рубку, и абрис лесного участка прилагаются (приложение 2 и 3 к Акту).

Меры по обеспечению возобновления:

Сохранение подроста хвойных пород (9Е1П) в количестве 2,5 тыс. шт/га..

Мероприятия, необходимые для предупреждения повреждения или поражения смежных насаждений:

Своевременное проведение проектируемых мероприятий, мониторинг санитарного состояния насаждений

Сведения для расчета степени повреждения:

год образования старого сухостоя 2013-2014;

основная причина повреждения древесины: 343,830

Дата проведения обследований 16.08.2017 г.

Исполнители работ по проведению лесопатологического обследования:

Воронцов Виктор Петрович _____

Соловьёв Алексей Геннадьевич _____

Приложение 1.1
к акту лесопатологического обследования

Результаты проведения лесопатологических обследований насаждений за август месяц 2017 г.

Субъект Российской Федерации Республика Марий Эл . Лесничество (лесопарк) Мари-Гурекское
Участковое лесничество Сендинское . Урочище (лесная дача) Косолаповский.

1	2	3	4	5	6	7	Таксационная характеристика лесного насаждения										Распределение деревьев по категориям состояния, % от запаса										30	31	32	33	34										
							8	9	10	11	12	13	14	15	16	17	18	19	20	21	22	23	24	25	26	27						28	29								
28	4	0,9	Эксплуатационные	ОЗУ	1	0,3	6Е2П1С1Б, ед. Ос*										Число деревьев на пробе, шт.	Признаки повреждения деревьев										Доля поврежденных деревьев, %	Причина ослабления, повреждения	Полжик рубке, %	Вид	Назначенные мероприятия									
							Состав	Порода	Возраст	Средняя высота, м	Средний диаметр, см	Тип леса	Плотота	Бонитет	Запас, куб. м/га	Без признаков ослабления		Ослабленные	Сильно ослабленные	Усыхающие	Свежий сухойстой	Старый сухойстой	Свежий ветровал	Старый ветровал	Свежий бурелом	Старый бурелом	Аварийные деревья						Аварийные повреждения								
							Всего	75	22	27*	Елпш	0,4*	2	260*	113	18,7		9,9		61,6		9,8			614,	83,2	343,	81,3													
							Е								69				85		15			614,	100	343,	100														
							П								25		61,1		38,9					614,	100	343,	100														
							С								13	100								114	830	830															
							Б								5	90,2																									
							Ос								1	100																									

Показатели, не соответствующие таксационному описанию отмечаются «*». Расшифровка кодов причин и признаков указана в акте.

Исполнители работ по проведению лесопатологического обследования:

Воронцов Виктор Петрович

Соловьев Алексей Геннадьевич

Дата составления документа: 16.08.2017 г. телефон (8836334) 9-32-04

Ведомость перечета деревьев, назначенных в рубку
ВРЕМЕННАЯ ПРОБНАЯ ПЛОЩАДЬ № 1

Субъект Российской Федерации Республика Марий Эл
Лесничество (лесопарк) Мари-Турекское. Квартал 28 Выдел 4. Площадь 0,9 га.
Номер очага вредных организмов -----. Размер пробной площади 0,3 га

Таксационная характеристика:

тип леса Елпщ; состав 6Е2П1С1Б, ед. Ос; возраст 75; бонитет 2; полнота 0,4;
запас на га 260 куб.м.; возобновление 9П1Е, 2,5 тыс. шт/га, ср. высота 1,5 м.

Время и причина ослабления лесного насаждения: повреждение (заселено или отработано) короедом-типографом (код 343) в 2013-2014 гг., засуха (код 830) в 2010 г.

Тип очага вредных организмов: эпизодический, хронический (подчеркнуть)
Фаза развития очага вредных организмов: начальная, нарастания численности, собственно вспышка, кризис (подчеркнуть).

Состояние лесного насаждения, намечаемые мероприятия:

Отработанный старый сухостой, усыхающие деревья, средневзвешенная категория состояния – 4,2; намечаемое мероприятие – выборочная санитарная рубка.

Исполнители работ по проведению лесопатологического обследования:

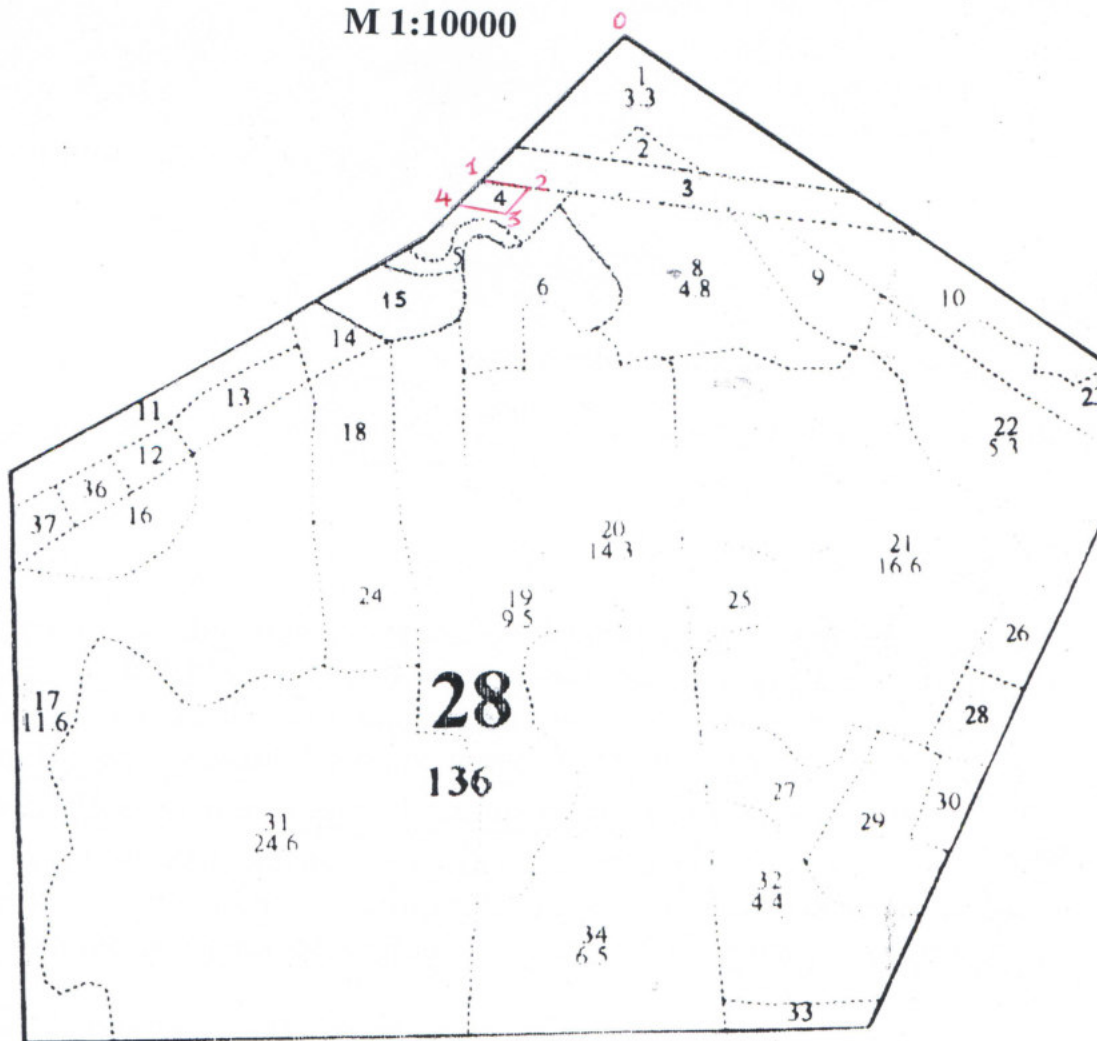
Воронцов Виктор Петрович _____

Соловьёв Алексей Геннадьевич _____

Дата составления документа: 16.08.2017 г. телефон (883634) 9-32-04

Абрис участка

М 1:10000



№ выдела	Ленты (круговой площадки) перечёта				
	№ ленты (площадки)	длина, м	ширина, м	радиус, м	площадь, га

Номера точек	Широта	Долгота	Румбы линий	Длина, м
0-1	56°53'31,6"	49°36'21,7"	ЮЗ 34°	260
1-2	56°53'26"	49°36'10,7"	СВ 88°	75
2-3	56°53'25,3"	49°36'44,6"	ЮЗ 40°	55
3-4	56°53'24,2"	49°36'11,9"	СЗ 86°	68
4-1	56°53'25,3"	49°36'08,4"	СВ 39°	45

Условные обозначения:

Исполнители работ по проведению лесопатологического обследования:

Воронцов Виктор Петрович _____

Соловьёв Алексей Геннадьевич _____

Дата составления документа: 16.08.2017 г. телефон (883634) 9-32-04

Утверждаю Руководитель (лесничий)

ГКУ РМЭ «Мари-Турекское лесничество»

(должность)

Тухватуллин Фирдус Ильдусович

(фамилия, имя, отчество)



(подпись)

Акт № 1

несоответствия данных государственного лесного реестра натурному обследованию

пгт Мари-Турек
(населенный пункт)

16.08.2017 г.
(дата)

Участковый лесничий Сендинсконо участкового лесничества Мари-Турекского лесничества – филиала ГКУ РМЭ «Востокмежупрлес» Воронцов Виктор Петрович
(Ф.И.О., должности и наименования организаций лиц, проводивших обследование)

Инженер ОЗЛ Сендинского участкового лесничества Мари-Турекского лесничества - филиала ГКУ РМЭ «Востокмежупрлес» Соловьев Алексей Геннадьевич

провели натурное обследование лесного участка, в целях:

проверки соответствия таксационных характеристик насаждения по материалам лесоустройства фактическим данным (материалам отвода по запасу и составу)

При обследовании уточнены данные лесного реестра и установлен

1. Участок расположен в лесах Сендинское участковое лесничество Косолаповский лесной участок

в кварталах № 28 выделах 4

Субъект Российской Федерации Республика Марий Эл

Муниципальный район Мари-Турекский

1. Подразделение лесов по целевому назначению эксплуатационные

2. Категория защитных лесов ОЗУ: опушки лесов, граничащие с безлесными пространствами

3. Общая площадь участка 0,9 га,

в том числе:

лесных земель 0,9 га

из них: покрытых лесной растительностью 0,9 га

не покрытых лесом - _____ га

в том числе несомкнувшихся лесных культур - _____ га

нелесных земель - _____ га

из них: пашни - _____ га

сенокосов - _____ га

пастбищ - _____ га

вод - _____ га
прочих земель - _____ га.

4. Таксационное описание по материалам государственного лесного реестра:

Наименование лесничества	№ квартала	№ выдела	Площадь, га	Состав насаждения	Класс возраста ----- возраст, лет	Бонитет	Полнота	Общий запас древесины, куб. м
Сендинское участковое лесничество Косолаповский лесной участок	28	4	0,9	4ЕЗП1С 1Б1Ос	4/75	2	0,7	252
Итого			0,9					252

5. Таксационное описание по результатам обследования

Наименование лесничества	№ квартала	№ выдела	Площадь, га	Состав насаждения	Класс возраста ----- возраст, лет	Бонитет	Полнота	Общий запас древесины, куб. м
Сендинское участковое лесничество Косолаповский лесной участок	28	4	0,3	6Е2П1С1Б, ед. Ос	4/75	2	0,4	78
Итого			0,3					78

6. Участок имеет _____ особо защитное значение, выражающееся
(имеет или не имеет)

следующем: ОЗУ: опушки лесов, граничащие с безлесными пространствами

7. Лесохозяйственные особенности участка нет

8. При составлении акта сделаны следующие замечания и предложения

Лица, проводившие обследование:

Воронцов В.П.

(Ф.И.О., подпись)

Соловьев А.Г.

(Ф.И.О., подпись)

Неотъемлемой частью настоящего акта является чертеж лесного участка

Приложение
к акту несоответствия
данных государственного
лесного реестра
натурному обследованию
от 16.08.2017 № 1

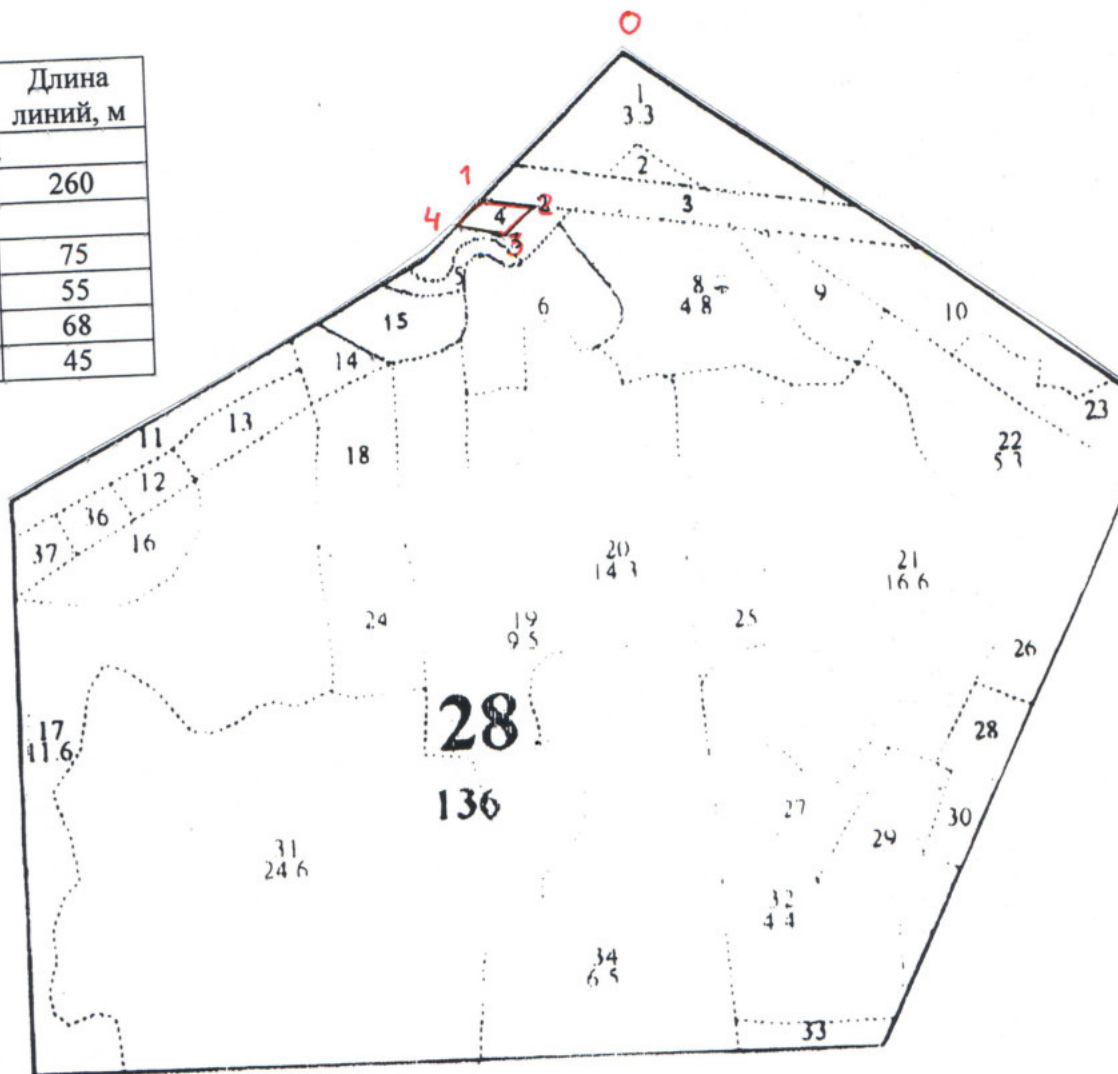
Чертеж лесного участка

(по данным инструментальной съемки границ)

Данные инструментальной съемки
границ участка

Масштаб: 1:10000
Площадь участка – 0,3 га

№№ точек	Румбы линий	Длина линий, м
Привязка		
0-1	ЮЗ – 34°	260
Выдел		
1-2	СВ – 88°	75
2-3	ЮЗ – 40°	55
3-4	СЗ – 86°	68
4-1	СВ – 39°	45



Подписи:

Лица, проводившие обследование

Участковый лесничий

(должность)

Инженер ОЗЛ

(должность)

(подпись, печать)

(подпись, печать)

Воронцов В.П.

(Ф.И.О.)

Соловьев А.Г.

(Ф.И.О.)