

УТВЕРЖДАЮ:  
Министр лесного и охотничьего  
хозяйства Республики Марий Эл

  
А.И. Шургин  
« 11 » октября 2017 г.

Акт  
лесопатологического обследования № 115  
лесных насаждений Мари-Турекского лесничества (лесопарка)  
Республики Марий Эл (субъект Российской Федерации)

Способ лесопатологического обследования: 1. Визуальный

2. Инструментальный

Место проведения

Участковое лесничество	Урочище (дача)	Квартал (кварталы)	Выдел (выделы)	Площадь, га
Сендинское	Косолаповский	28	1	3,3

Лесопатологическое обследование проведено на общей площади 3,3 га.

*Материалы ЛПО в соответствии с*  
*Вер. спец. СВЗЛ Шургин А.И. Шургин А.И.*  
09.10.17г.

2. Инструментальное обследование лесного участка.

2.1. Фактическая таксационная характеристика лесного насаждения соответствует (не соответствует) (нужное подчеркнуть) таксационному описанию. Причины несоответствия: давность проведения последнего лесоустройства 10 и более лет.

Ведомость лесных участков с выявленными несоответствиями таксационным описаниям приведена в приложении 1 к Акту.

2.2. Состояние насаждений: **с нарушенной устойчивостью**   
**с утраченной устойчивостью**

причины повреждения: повреждение (заселено или отработано) короедом-типографом (код 343), засуха (код 830). Данные причины определены по следующим признакам: отработано > 3/4 окружности ствола под кроной (код 614), усыхание > 3/4 ветвей в кроне прошлых лет (код 114).

Заселено (отработано) стволовыми вредителями:

Вид вредителя	Порода	Встречаемость (% заселенных деревьев)	Степень заселения лесного насаждения (слабая, средняя, сильная)
короед-типограф	Е, П	0 (отработанные)	-

Повреждено огнем:

Вид пожара	Порода	Состояние корневых лап		Состояние корневой шейки		Подсушивание луба	
		процент поврежденных корней	процент деревьев с данным повреждением	ожог корневой шейки по окружности (1/4; 2/4; 3/4; более 3/4)	процент деревьев с данным повреждением	по окружности (1/4; 2/4; 3/4; более 3/4)	процент деревьев с данным повреждением
-	-	-	-	-	-	-	-

Поражено болезнями:

Вид болезни	Порода	Встречаемость (% пораженных деревьев)	Степень поражения лесного насаждения (слабая, средняя, сильная)
-	-	-	-

2.3. Выборке подлежит 53,2 % деревьев, в том числе:

ослабленных 0 % (причины назначения) \_\_\_\_\_;  
 сильно ослабленных 0 % (причины назначения) \_\_\_\_\_;  
 усыхающих 0 % (причины назначения) \_\_\_\_\_;

свежего сухостоя 10,8 %,  
в том числе: свежего ветровала 0 %;  
свежего бурелома 0 %;  
старого ветровала 6,8 %;  
в том числе: старого бурелома 0 %;  
старого сухостоя 35,6 %;  
аварийных 0 %.

2.4. Полнота лесного насаждения после уборки деревьев, подлежащих рубке, составит 0,2.

Критическая полнота для данной категории лесных насаждений составляет: лимитируется.

## ЗАКЛЮЧЕНИЕ

С целью предотвращения негативных процессов или снижения ущерба от воздействия назначено:

Участковое лесничество	Урочище (дача)	Квартал	Выдел	Площадь, выдела, га	Вид мероприятия	Площадь, мероприятия, га	Порода	Запас на выдел, куб. м	Крайние сроки проведения
Сендинское	Косолаповский	28	1	3,3	ВСП	3,3	Е,П	690	2018 г.

Ведомость перечета деревьев, назначенных в рубку, и абрис лесного участка прилагаются (приложение 2 и 3 к Акту).

Меры по обеспечению возобновления:

Сохранение подроста хвойных пород (5Е5П) в количестве 0,5 тыс. шт/га.

Мероприятия, необходимые для предупреждения повреждения или поражения смежных насаждений:

Своевременное проведение проектируемых мероприятий, мониторинг санитарно-состояния насаждений

Сведения для расчета степени повреждения:

год образования старого сухостоя 2013-2014;

основная причина повреждения древесины: 343,830

Дата проведения обследований 26.09.2017 г.

Исполнители работ по проведению лесопатологического обследования:

Воронцов Виктор Петрович \_\_\_\_\_

Соловьёв Алексей Геннадьевич \_\_\_\_\_

Приложение 1  
к акту лесопатологического обследования

Ведомость  
лесных участков с выявленными несоответствиями  
таксационным описаниям

Источник данных	Год проведения лесорейтинга	Номер квартала	Номер выдела	Площадь выдела, га	Целевое назначение лесов	Категория защитных лесов	Номер лесопатологического выдела	Площадь лесопатологического выдела	Выдела лесопатологического	Выдела лесопатологического	Таксационная характеристика										Заложено пробных площадей	
											состав	порода	возраст, лет	средняя высота, м	средний диаметр, см	тип леса	тип условий место произрастания	полнота	бонитет	запас, куб. м/га	количество, шт.	общая площадь, га
ТО	1994	28	1	3,3	Э	ОЗУ	3	3,3	3,3	5ЕЗП2С	Е	75	22	24	Елпш	С2	0,7	2	260	1	0,6	
Ф	2017	28	1	3,3	Э	ОЗУ	3	3,3	3,3	6Е2С1П1Б, ед. Ос	Е	75	22	24	Елпш	С2	0,5	2	209	1	0,6	

Примечание:

ТО - таксационные описания

Ф - фактическая характеристика лесного насаждения

Исполнители работ по проведению лесопатологического обследования:

Воронцов Виктор Петрович

Соловьёв Алексей Геннадьевич

Результаты проведения лесопатологических обследований насаждений за сентябрь месяц 2017 г.

Субъект Российской Федерации Республика Марий Эл. Лесничество (лесопарк) Мари-Турекское  
Участковое лесничество Сендинское. Урочище (лесная дача) Косолаповский.

1	2	3	4	5	6	7	Таксационная характеристика лесного насаждения										Распределение деревьев по категориям состояния, % от запаса										30	31	32	33	34								
							8	9	10	11	12	13	14	15	16	17	18	19	20	21	22	23	24	25	26	27						28	29						
Номер квартала	Номер выдела	Площадь выдела, га	Целевое назначение лесов	Категория защитных лесов	Номер лесопатологического выдела	Площадь лесопатологического выдела, га	Состав	Порода	Возраст	Средняя высота, м	Средний диаметр, см	Тип леса	Плотность	Бонитет	Запас, куб. м/га	Число деревьев на пробе, шт.	Без признаков ослабления	Ослабленные	Сильно ослабленные	Усыхающие	Свежий сухостой	Старый сухостой	Свежий ветровал	Старый ветровал	Свежий бурелом	Старый бурелом	Аварийные деревья	Признаки повреждения деревьев	Доля поврежденных деревьев, %	Причина ослабления, повреждения	Полежит рубке, %	Вид	Назначенные мероприятия						
28	1	3,3	Эксплуатационные	ОЗУ	3	3,3	6Е2С1ПБ, ед. Ос*	Всего	75	22	24	Елпш	0,5*	2	209*	196	33,7	13,1			10,8	35,6	6,8				614,	50	343,	53,2									
							Е									111	11,1	16,8			8,3	53,5	10,3				614,	64,9	343,	72,1									
							С									33	100												0	0	0	0			ВСП	3,3			
							П									32	10,1	7,5		58,3	20,8	3,3					614,	81,3	343,	82,5									
							Б									16	84,3	15,7									114	0	830	0									
							Ос									4	28,6	71,4											0	0	0								

Показатели, не соответствующие таксационному описанию отмечаются (\*). Расшифровка кодов причин и признаков указана в акте.  
Исполнители работ по проведению лесопатологического обследования:

Воронцов Виктор Петрович

Соловьёв Алексей Геннадьевич

Дата составления документа: 26.09.2017 г. телефон (883634) 9-32-04

**Ведомость перечета деревьев, назначенных в рубку**

**ВРЕМЕННАЯ ПРОБНАЯ ПЛОЩАДЬ № 3**

Субъект Российской Федерации Республика Марий Эл  
Лесничество (лесопарк) Мари-Турекское. Квартал 28 Выдел 1. Площадь 3,3  
Номер очага вредных организмов -----. Размер пробной площади 0,6 га  
Таксационная характеристика:

тип леса Елпш; состав 6Е2С1П1Б, ед. Ос возраст 75; бонитет 2; полнота 0,5  
запас на га 209 куб.м.; возобновление 5Е5П, 0,5 тыс. шт/га, ср. высота 1,5 м.

Время и причина ослабления лесного насаждения: повреждение (отработка  
короедом-типографом (код 343) в 2013-2014 гг., засуха (код 830) в 2010 г.

Тип очага вредных организмов: эпизодический, хронический (подчеркнуть)

Фаза развития очага вредных организмов: начальная, нарастания численности,  
собственно вспышка, кризис (подчеркнуть).

Состояние лесного насаждения, намечаемые мероприятия:

Отработанный старый сухостой, свежий сухостой, средневзвешенная категория  
состояния – 3,6; намечаемое мероприятие – выборочная санитарная рубка.

Исполнители работ по проведению лесопатологического обследования:

Воронцов Виктор Петрович \_\_\_\_\_

Соловьёв Алексей Геннадьевич \_\_\_\_\_

Дата составления документа: 26.09.2017 г. телефон (883634) 9-32-04

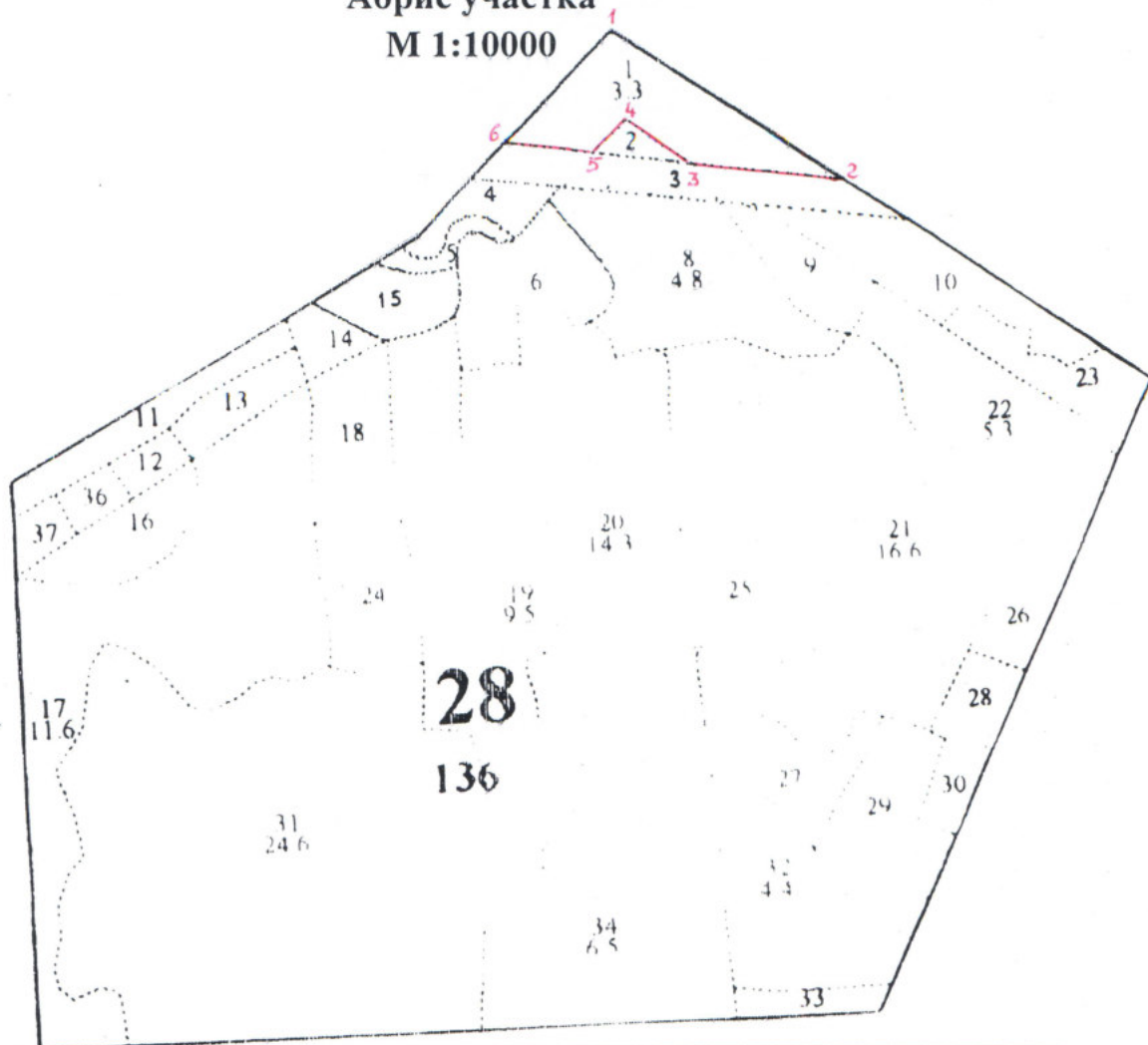






Абрис участка

М 1:10000



№ выдела	Ленты (круговой площадки) перечёта				
	№ ленты (площадки)	длина, м	ширина, м	радиус, м	площадь, га

Номера точек	Широта	Долгота	Румбы линий	Длина, м
1-2	56°53'31,6"	49°35'21,7"	ЮВ 67°	365
2-3	56°53'24,6"	49°36'38,8"	ЮЗ 87°	190
3-4	56°53'25,9"	49°36'27,7"	СЗ 64°	110
4-5	56°53'26,7"	49°36'12,9"	ЮЗ 35°	60
5-6	56°53'26,9"	49°36'19,6"	ЮЗ 87°	120
6-1	56°53'28,6"	49°36'21,2"	СВ 34°	192

Условные обозначения:

Исполнители работ по проведению лесопатологического обследования:

Воронцов Виктор Петрович \_\_\_\_\_

Соловьёв Алексей Геннадьевич \_\_\_\_\_

Дата составления документа: 26.09.2017 г. телефон (883634) 9-32-04

Утверждаю Руководитель (лесничий)

ГКУ РМЭ «Мари-Турекское лесничество»

(должность)

Тухватуллин Фирдус Ильдусович

(фамилия, имя, отчество)



(подпись)

Акт № 3

несоответствия данных государственного лесного реестра натурному обследованию

пгт Мари-Турек  
(населенный пункт)

26.09.2017 г.  
(дата)

Участковый лесничий Сендинсконо участкового лесничества Мари-Турекского лесничества – филиала ГКУ РМЭ «Востокмежупрлес» Воронцов Виктор Петрович  
(Ф.И.О., должности и наименования организаций лиц, проводивших обследование)  
Инженер ОЗЛ Сендинского участкового лесничества Мари-Турекского лесничества - филиала ГКУ РМЭ «Востокмежупрлес» Соловьев Алексей Геннадьевич  
провели натурное обследование лесного участка, в целях:  
проверки соответствия таксационных характеристик насаждения по материалам лесоустройства фактическим данным (материалам отвода по запасу и составу)

При обследовании уточнены данные лесного реестра и установлен

1. Участок расположен в лесах Сендинское участковое лесничество Косолаповский лесной участок

в кварталах № 28 выделах 1

Субъект Российской Федерации Республика Марий Эл

Муниципальный район Мари-Турекский

1. Подразделение лесов по целевому назначению эксплуатационные

2. Категория защитных лесов ОЗУ: опушки лесов, граничащие с безлесными пространствами

3. Общая площадь участка 3,3 га,

в том числе:

лесных земель 3,3 га

из них: покрытых лесной растительностью 3,3 га

не покрытых лесом - \_\_\_\_\_ га

в том числе несомкнувшихся лесных культур - \_\_\_\_\_ га

нелесных земель - \_\_\_\_\_ га

из них: пашни - \_\_\_\_\_ га

сенокосов - \_\_\_\_\_ га

пастбищ - \_\_\_\_\_ га

вод - \_\_\_\_\_ га

прочих земель - \_\_\_\_\_ га.

4. Таксационное описание по материалам государственного лесного реестра:

Наименование лесничества	№ квартала	№ выдела	Площадь, га	Состав насаждения	Класс возраста ----- возраст, лет	Бонитет	Полнота	Общий запас древесины, куб. м
Сендинское участковое лесничество Косолаповский лесной участок	28	1	3,3	5ЕЗП2С	4/75	2	0,7	858
Итого			3,3					858

5. Таксационное описание по результатам обследования

Наименование лесничества	№ квартала	№ выдела	Площадь, га	Состав насаждения	Класс возраста ----- возраст, лет	Бонитет	Полнота	Общий запас древесины, куб. м
Сендинское участковое лесничество Косолаповский лесной участок	28	1	3,3	6Е2С1П 1БедОс	4/75	2	0,5	690
Итого			3,3					690

6. Участок \_\_\_\_\_ имеет \_\_\_\_\_ особо защитное значение, выражающееся в \_\_\_\_\_  
(имеет или не имеет)

следующем: ОЗУ: опушки лесов, граничащие с безлесными пространствами

7. Лесохозяйственные особенности участка нет

8. При составлении акта сделаны следующие замечания и предложения

Лица, проводившие обследование:

Воронцов В.П.

(Ф.И.О., подпись)

Соловьев А.Г.

(Ф.И.О., подпись)

Неотъемлемой частью настоящего акта является чертеж лесного участка

Приложение  
к акту несоответствия  
данных государственного  
лесного реестра  
натурному обследованию  
от 26.09.2017г. № 3

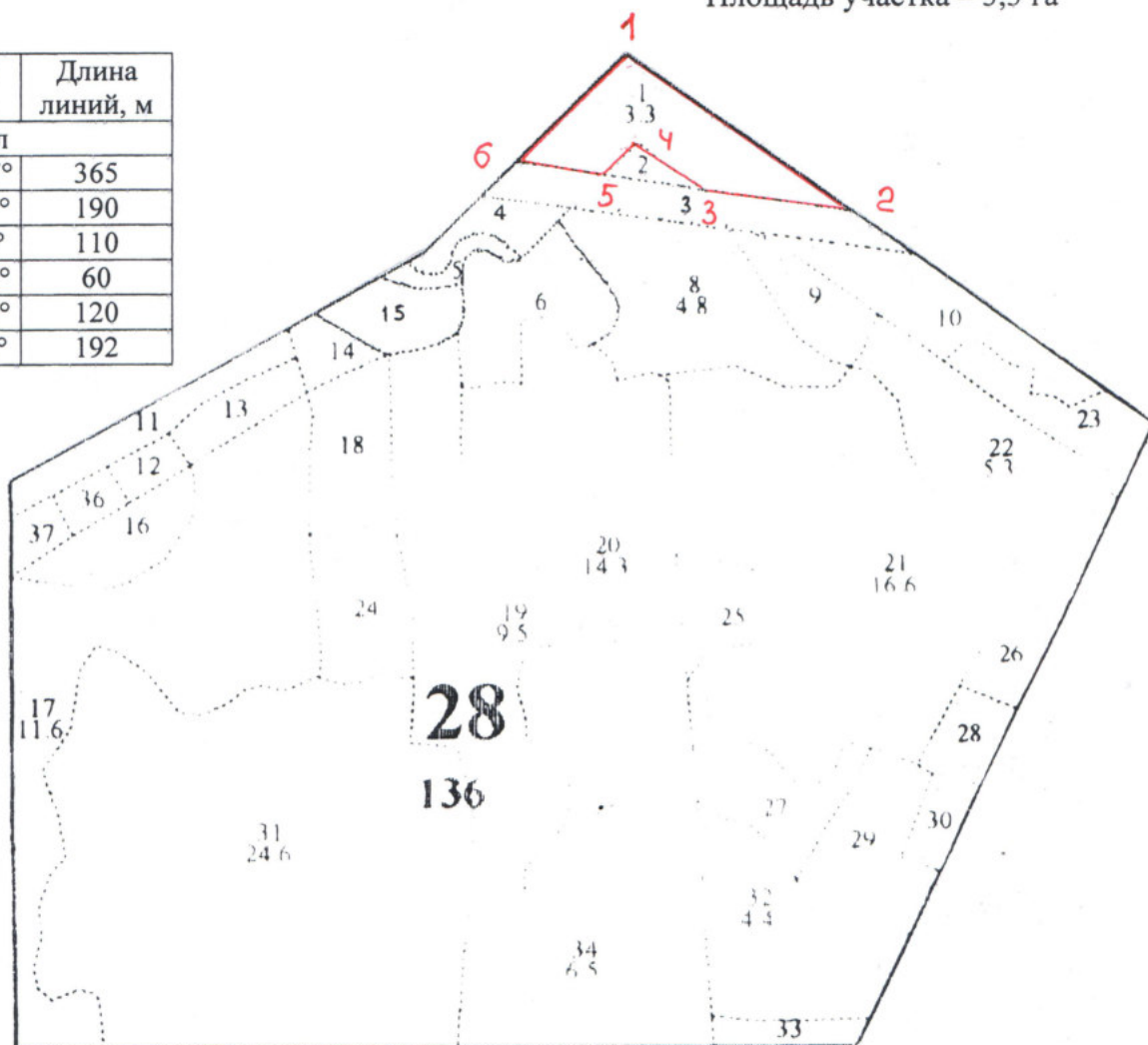
Чертеж лесного участка

(по данным инструментальной съемки границ)

Данные инструментальной съемки  
границ участка

Масштаб: 1:10000  
Площадь участка – 3,3 га

№№ точек	Румбы линий	Длина линий, м
Выдел		
1 – 2	ЮВ – 67°	365
2 – 3	ЮЗ – 87°	190
3 – 4	СЗ – 64°	110
4 – 5	ЮЗ – 35°	60
5 – 6	ЮЗ – 87°	120
6 – 1	СВ – 34°	192



Подписи:

Лица, проводившие обследование

Участковый лесничий

(должность)

Инженер ОЗЛ

(должность)

(подпись, печать)

(подпись, печать)

Воронцов В.П.

(Ф.И.О.)

Соловьев А.Г.

(Ф.И.О.)