

Приложение 2
к приказу Минприроды России
от 16.09.2016 N 480

УТВЕРЖДАЮ:
Министр лесного и охотничьего
хозяйства Республики Марий Эл

Шургин А.И. Шургин
" 10 " октябрь 2017 г.

Акт
лесопатологического обследования № 108
лесных насаждений ГКУ РМЭ "Мари-Турекское"
Республика Марий Эл

Способ лесопатологического обследования: Инструментальный

Место проведения:

Участковое лесничество	Урочище (дача)	Квартал (кварталы)	Выдел (выделы)	Площадь, га
Сендинское	Мари-Турекский	65	65	4.5

Лесопатологическое обследование проведено на общей площади 0.1 га.

*Материалы МТО рассмотрены.
Вер. Спец. ОБЗН Шургин А.И. Шургин С.Д.С.
06.10.17г.*

2. Инструментальное обследование лесного участка.

2.1. Фактическая таксационная характеристика лесного насаждения не соответствует таксационному описанию. Причины несоответствия:
неоднородный состав и полнота по выделу

Ведомость лесных участков с выявленными несоответствиями таксационным описаниям приведена в приложении 1 к данному Акту.

2.2. Состояние насаждений: с утраченной устойчивостью.

Причины повреждения: ветровал текущего года (код 881), бурелом текущего года (код 882). Данные причины определены по следующим признакам: механические повреждения ветвей (>3/4) свежее (код 224), механические повреждения ветвей (<3/4) свежее (код 223), механические повреждения ствола под кроной свежее (>2/3 окружн. ствола) (код 212), обрыв корней (вывал) свежее (код 205).

Заселено (отработано) стволовыми вредителями:

Вид вредителя	Порода	Встречаемость (% заселенных деревьев)	Степень заселения лесного насаждения (слабая, средняя, сильная)
-	-	-	-
-	-	-	-
-	-	-	-
-	-	-	-
-	-	-	-
-	-	-	-

Повреждено огнем:

Вид пожара	Порода	Состояние корневых лап		Состояние корневой шейки		Подсушивание луба	
		процент поврежденных огнем корней	процент деревьев с данным повреждением	ожог корневой шейки по окружности (1/4; 2/4; 3/4; более 3/4)	процент деревьев с данным повреждением	по окружности (1/4; 2/4; 3/4; более 3/4)	процент деревьев с данным повреждением
-		-	-	-	-	-	-
		-	-	-	-	-	-
		-	-	-	-	-	-
		-	-	-	-	-	-
		-	-	-	-	-	-
		-	-	-	-	-	-
		-	-	-	-	-	-

Поражено болезнями:

Вид болезни	Порода	Встречаемость (% пораженных деревьев)	Степень заселения лесного насаждения (слабая, средняя, сильная)
-	-	-	-
-	-	-	-
-	-	-	-
-	-	-	-
-	-	-	-
-	-	-	-

Выборке подлежит 69.3 % деревьев по запасу

в том числе:

ослабленных 0 %,
сильно ослабленных 0 %,
усыхающих 0 %,
свежего сухостоя 0 %,
свежего ветровала 53.1 %,
свежего бурелома 14.7 %,
старого сухостоя 1.5 %,
старого ветровала 0 %,
старого бурелома 0 %,
аварийных 0 %,

2.4. Полнота лесного насаждения после уборки деревьев, подлежащих рубке, составит - 0.19
Критическая полнота для данной категории лесных насаждений составляет - 0.5

ЗАКЛЮЧЕНИЕ

С целью предотвращения негативных процессов или снижения ущерба от их воздействия назначено:

Участковое лесничество	Урочище (дача)	Квартал	Выдел	Площадь выдела, га	Вид мероприятия	Площадь мероприятия, га	Порода	Выбираемый запас на выдел, куб. м	Крайние сроки проведения
Сендинское	Мари-Турекский	65	65	4.5	ССР	0.1	С	20	2018 год

Ведомость перечета деревьев, назначенных в рубку, и абрис лесного участка прилагаются (приложение 2 и 3 к данному акту).

Меры по обеспечению возобновления: создание л/к

Мероприятия, необходимые для предупреждения повреждения или поражения смежных насаждений: своевременное проведение проецируемых мероприятий, надзор за санитарным и лесопатологическим состоянием.

Сведения для расчета степени повреждения:
год образования старого сухостоя: 2015 г
основная причина повреждения древесины: 881

Дата проведения обследований: 17.08.2017 года.

Исполнитель работ по проведению лесопатологического обследования:

Инженер-лесопатолог 1 категории Филиала ФБУ "Рослесозащита"
- "ЦЗЛ Республики Марий Эл"
Верова Любовь Владимировна *Вера*

Ведомость
лесных участков с выявленными несоответствиями таксационным описаниям

Источник данных	Год проведения лесоустройства	Номер квартала	Номер выдела	Площадь выдела, га	Целевое назначение лесов	Защитные	Защитные полосы вдоль железнодорожных путей общего пользования, федеральных автомобильных дорог общего пользования и автомобильных дорог общего пользования, находящихся в собственности субъектов Российской Федерации	Номер лесопатологического выдела	Площадь лесопатологического выдела	Таксационная характеристика										Заложено пробных площадей		
										состав	порода	возраст, лет	средняя высота, м	средний диаметр, см	тип леса	тип условий место	плотота	бонитет	запас, куб. м/га	количество, шт.	общая площадь, га	
ТО	2013	65	65	4.5	Защитные	Защитные	Защитные полосы вдоль железнодорожных путей общего пользования, федеральных автомобильных дорог общего пользования и автомобильных дорог общего пользования, находящихся в собственности субъектов Российской Федерации	-	-	8С2Б	С	55	19	18	СМБР	В2	0.9	1	280	-	-	0.1
Ф	2017	65	65	4.5	Защитные	Защитные	Защитные полосы вдоль железнодорожных путей общего пользования, федеральных автомобильных дорог общего пользования и автомобильных дорог общего пользования, находящихся в собственности субъектов Российской Федерации	1	0.1	6БЗС1Е	55	55	22	20	СБР	А2	0.6	1	200	1	0.1	

Примечание:

ТО - таксационные описания
Ф - фактическая характеристика лесного насаждения

Исполнитель работ по проведению лесопатологического обследования:

Ворова Любовь Владимировна



Объект Российской Федерации: Республика Марий Эл, Лесничество (лесопарк): Мари-Турекский
 Участковое лесничество: Сендинское
 Урочище (лесная дача): Мари-Турекский

1	2	3	4	5	6	7	8	Таксационная характеристика лесного насаждения								Распределение деревьев по категориям состояния, % от запаса										29	30	31	32	33	34					
								9	10	11	12	13	14	15	16	17	18	19	20	21	22	23	24	25	26							27	28			
Номер квартала	Номер выдела	Площадь выдела, га	Целевое назначение лесов	Категория защитных лесов	Номер лесопатологического выдела	Площадь лесопатологического выдела, га	состав	порода	возраст	средняя высота, м	средний диаметр, см	тип леса	полнота	бонитет	запас, куб. м/га	Число деревьев на пробе, шт.	без признаков ослабления	ослабленные	сильно ослабленные	усыхающие	свежий сухостой	старый сухостой	свежий ветровал	старый ветровал	свежий бурелом	старый бурелом	аварийные деревья	Признаки повреждения деревьев	Доля поврежденных деревьев, %	Причина ослабления, повреждения	Подлежит рубке, %	вид	площадь, га			
65	65	4.5	Защитные	защитные полосы лесов вдоль железнодорожных путей общего пользования, федеральных	1	0.1	6Б3С1Е*	С	55	22*	20*	СБР	0.6*	1	200*	10	20.0																			
								Б	-	-	-	-	-	-	-	51	32.0										224, 223, 212, 205	70	881, 882	80.0	ССР	0.1				
								Е	-	-	-	-	-	-	-	12	55.0																			
									-	-	-	-	-	-	-																					

Показатели, не соответствующие таксационному описанию отмечаются "*" . Расшифровка кодов причин и признаков указана в акте.
 Исполнитель работ по проведению лесопатологического обследования:
 Верова Любовь Владимировна
 Дата составления документа: _____ Телефон: 8 (8362)425937

Ведомость перечета деревьев назначенных в рубку

ВРЕМЕННАЯ ПРОБНАЯ ПЛОЩАДЬ № 1

Субъект РФ: Республика Марий Эл

Лесничество (лесопарк): Мари-Турекское

Квартал: 65 Выдел: 65 Площадь: 4.5 га.

Номер очага вредных организмов: Размер пробной площади: 0.1 га.

Таксационная характеристика:

Тип леса: СБР Состав: 6БЗС1Е* Возраст: 55 лет. Бонитет: I

Полнота: 0.6 Запас на га.: 200 Возобновление: создание л/к

Время и причина ослабления лесного насаждения

Причины повреждения: ветровал текущего года (код 881), бурелом текущего года (код 882). Данные причины определены по следующим признакам: механические повреждения ветвей (>3/4) свежее (код 224), механические повреждения ветвей (<3/4) свежее (код 223), механические повреждения ствола под кроной свежее (>2/3 окружн. ствола) (код 212), обрыв корней (вывал) свежее (код 205).

Тип очага вредных организмов: эпизодический, хронический (подчеркнуть)

Фаза развития очага вредных организмов: начальная, нарастания численности, собственно вспышка, кризис (подчеркнуть)

Состояние насаждения, намечаемые мероприятия

усыхающее

ССР

Исполнитель работ по проведению лесопатологического обследования:

Верова Любовь Владимировна



Дата составления документа: _____ Телефон: 8 (8362)425937

ВЕДОМОСТЬ ПЕРЕЧЕТА ДЕРЕВЬЕВ

Порода1: С

Ступени толщины см	Количество деревьев по категориям состояния, шт.																Всего деревьев по ступеням толщины	
	I	II	III	IV		V		VI			ветровал, бурелом			аварийные деревья			шт.	в том числе подлежат рубке, %
				НЗ	З	НЗ	З	НЗ	З	О	НЗ	З	О	НЗ	З	О		
1	2	3	4	5	6	7	8	9	10	11	12	13	14	15	16	17	18	19
8																		
12	1																1	
16											1						1	100
20	1																1	100
24											1						1	100
28	1										4						5	80
32											1						1	100
36																		
40																		
44																		
48																		
52																		
56																		
60																		
итого, шт	3										7						10	
итого, %	30										70						100	70.0

Порода2: Б

Ступени толщины см	Количество деревьев по категориям состояния, шт.																Всего деревьев по ступеням толщины	
	I	II	III	IV		V		VI			ветровал, бурелом			аварийные деревья			шт.	в том числе подлежат рубке, %
				НЗ	З	НЗ	З	НЗ	З	О	НЗ	З	О	НЗ	З	О		
1	2	3	4	5	6	7	8	9	10	11	12	13	14	15	16	17	18	19
8																		
12	3							1			2						6	50
16	4							1			13						18	78
20	8										10						18	56
24	1										4						5	80
28	1										2						3	67
32											1						1	100
36																		
40																		
44																		
48																		
52																		
56																		
60																		
итого, шт	17							2			32						51	
итого, %	33							4			63						100	66.7

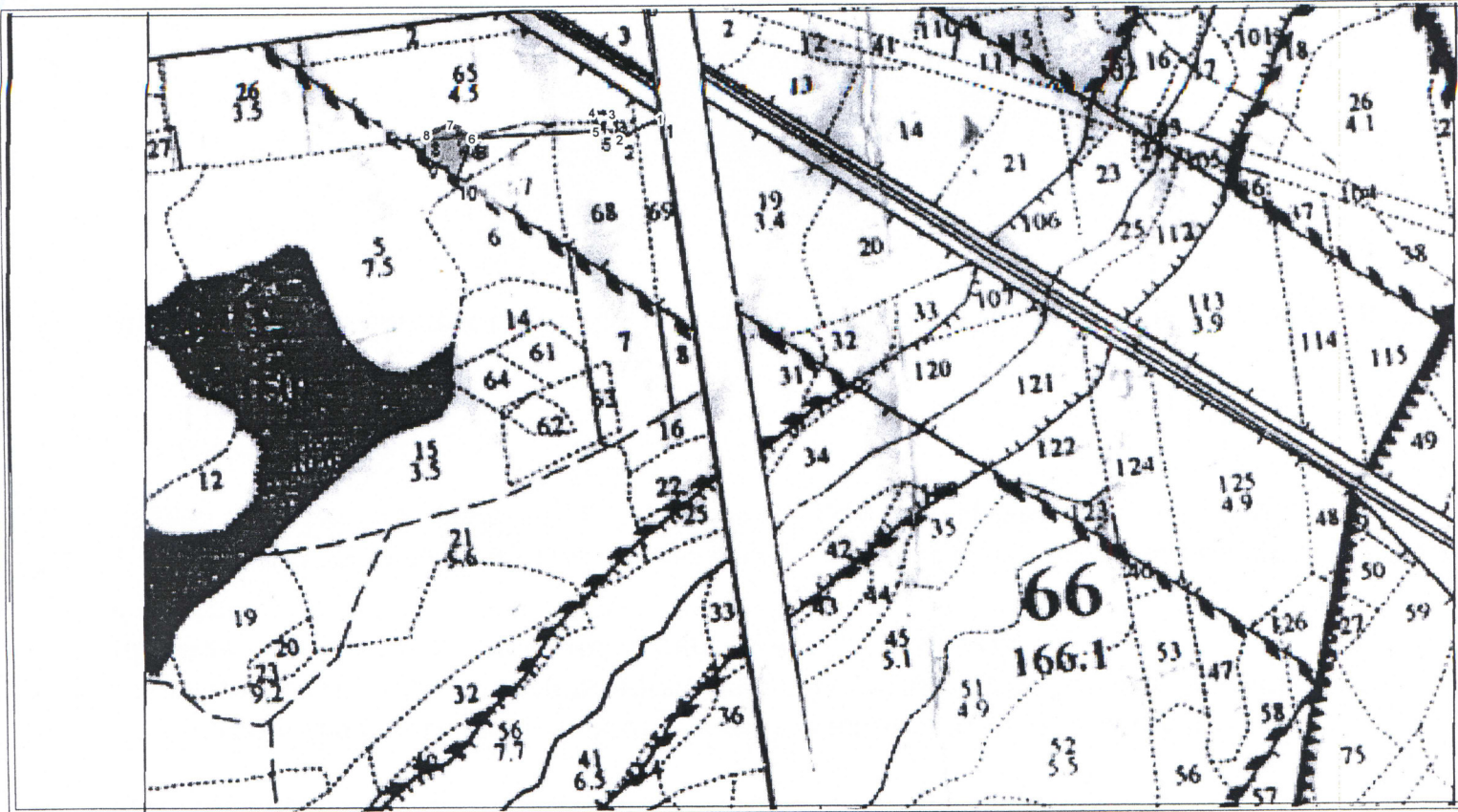
Порода3: Е

Ступени толщины см	Количество деревьев по категориям состояния, шт.																Всего деревьев по ступеням толщины	
	I	II	III	IV		V		VI			ветровал, бурелом			аварийные деревья			шт.	в том числе подлежат рубке, %
				НЗ	З	НЗ	З	НЗ	З	О	НЗ	З	О	НЗ	З	О		
1	2	3	4	5	6	7	8	9	10	11	12	13	14	15	16	17	18	19
8																		
12								1									1	100
16	4										3						7	43
20	1										2						3	67
24	1																1	0
28																		
32																		
36																		
40																		
44																		
48																		
52																		
56																		
60																		
итого, шт	6							1			5						12	
итого, %	50							8			42						100	50.0



Абрис участка

М 1:10 000



Ленты (круговой площадки) перечёта

№ выдела	№ ленты (площадки)	длина, м	ширина, м	радиус, м	площадь, га

№ точки	Долгота	Широта	Линия	Румбы линий	Длина, м
0	49.82958	56.671471	0-1	ЮВ 09°00'0.0"	174
1	49.82928	56.669918	1-2	ЮЗ 62°00'0.0"	62
2	49.8283	56.669793	2-3	СЗ 16°00'0.0"	37
3	49.82829	56.670125	3-4	СЗ 89°00'0.0"	27
4	49.82786	56.670192	4-5	ЮВ 12°00'0.0"	26
5	49.82784	56.669959	5-6	ЮЗ 86°00'0.0"	166
6	49.82518	56.670244	6-7	СЗ 56°48'0.0"	34
7	49.82481	56.670475	7-8	ЮЗ 65°42'0.0"	35
8	49.82424	56.670424	8-9	ЮЗ 05°42'0.0"	9
9	49.82419	56.670349	9-6	ЮВ 85°47'3.7"	62

Условные обозначения:

Исполнитель работ по проведению лесопатологического обследования:

ФИО Шарипов Т.О. Подпись [Signature]

Дата составления документа _____ Телефон _____

Утверждаю Руководитель (лесничий)

ГКУ РМЭ «Мари-Турекское лесничество»

(должность)

Тухватуллин Фирдус Ильдусович

(фамилия, имя, отчество)



(подпись)

Акт № 14

несоответствия данных государственного лесного реестра натурному обследованию

пгт Мари-Турек

(населенный пункт)

17.08.2017 г.

(дата)

Инженер лесного хозяйства ООО «Ямбатр» Романов Николай Николаевич

(Ф.И.О., должности и наименования организаций лиц, проводивших обследование)

провели натурное обследование лесного участка, в целях:

проверки соответствия таксационных характеристик насаждения по материалам лесоустройства фактическим данным (материалам отвода по запасу и составу)

При обследовании уточнены данные лесного реестра и установлено

1. Участок расположен в лесах Сендинское участковое лесничество Мари-Турекский лесной участок

в кварталах № 65 выделах 65

Субъект Российской Федерации Республика Марий Эл

Муниципальный район Мари-Турекский

1. Подразделение лесов по целевому назначению защитные

2. Категория защитных лесов защитные полосы лесов вдоль железнодорожных путей общего пользования, федеральных автомобильных дорог общего пользования и автомобильных дорог общего пользования, находящихся в собственности субъектов РФ

3. Общая площадь участка 4,5 га,

в том числе:

лесных земель 4,5 га

из них: покрытых лесной растительностью 4,5 га

не покрытых лесом - _____ га

в том числе несомкнувшихся лесных культур - _____ га

нелесных земель - _____ га

из них: пашни - _____ га

сенокосов - _____ га

пастбищ - _____ га

вод - _____ га

прочих земель - _____ га.

4. Таксационное описание по материалам государственного лесного реестра:

Наименование лесничества	№ квартала	№ выдела	Площадь, га	Состав насаждения	Класс возраста ----- возраст, лет	Бонитет	Полнота	Общий запас древесины, куб. м
Сендинское участковое лесничество Мари-Турекский лесной участок	65	65	4,5	10С	3/55	1	0,9	1395
Итого			4,5					1395

5. Таксационное описание по результатам обследования

Наименование лесничества	№ квартала	№ выдела	Площадь, га	Состав насаждения	Класс возраста ----- возраст, лет	Бонитет	Полнота	Общий запас древесины, куб. м
Сендинское участковое лесничество Мари-Турекский лесной участок	65	65	0,1	6БЗС1Е	3/55	1	0,6	20
Итого			0,1					20

6. Участок не имеет _____ особо защитное значение, выражающееся в _____
(имеет или не имеет)
следующем:

7. Лесохозяйственные особенности участка нет

8. При составлении акта сделаны следующие замечания и предложения

Лицо, проводившее обследование:

Романов Н.Н.

(Ф.И.О., подпись)



Неотъемлемой частью настоящего акта является чертеж лесного участка

Приложение
к акту несоответствия
данных государственного
лесного реестра
натурному обследованию
от 17.08.2017 г. № 14

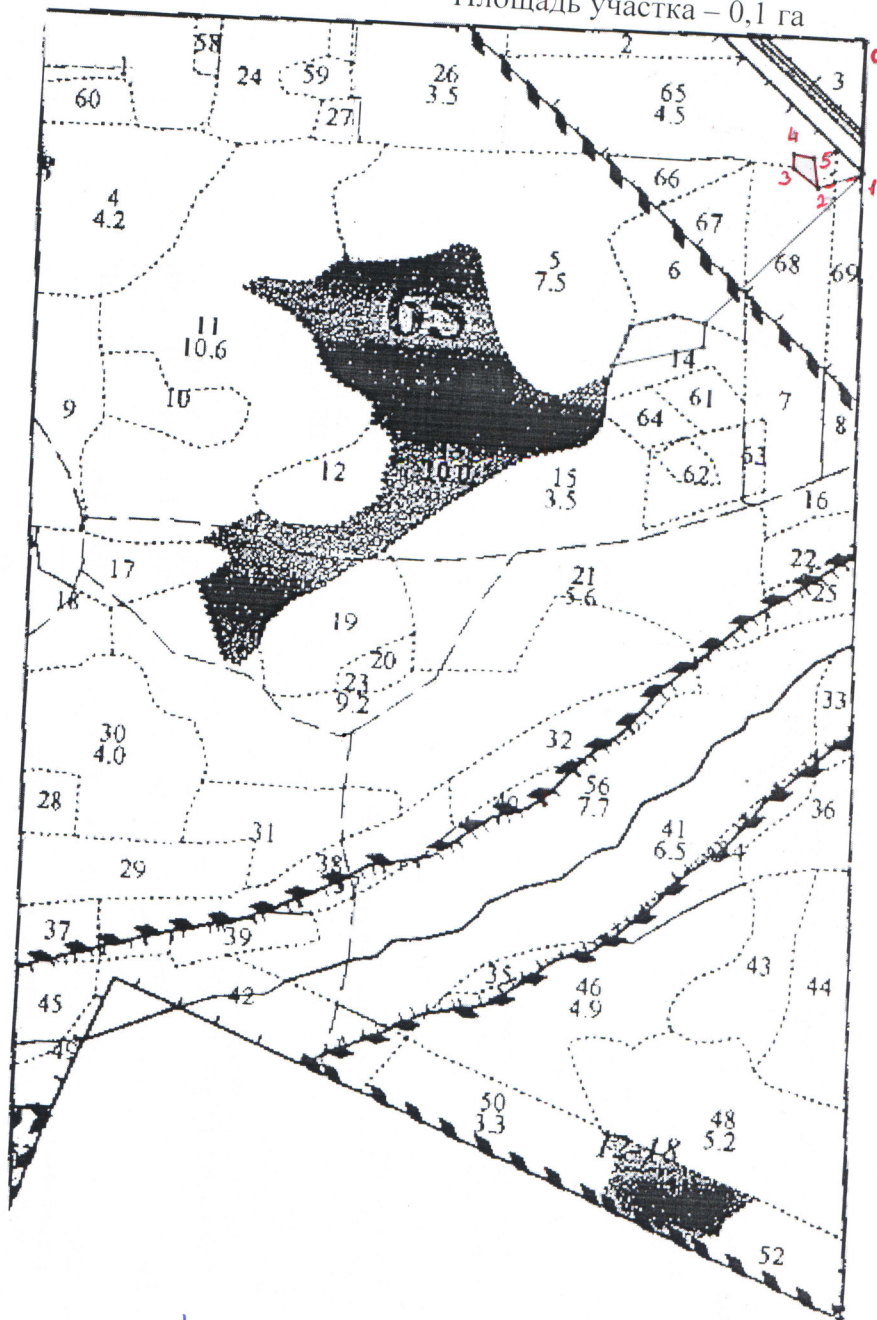
Чертеж лесного участка

(по данным инструментальной съемки границ)

Данные инструментальной съемки
границ участка

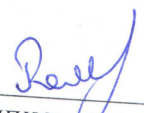
№№ точек	Румбы линий	Длина линий, м
Привязка		
0-1	ЮВ - 9°	174
1-2	ЮЗ - 62°	62
Выдел		
2-3	СЗ - 61°	41
3-4	СЗ - 12°	19
4-5	ЮВ - 89°	27
5-2	ЮВ - 16°	37

Масштаб: 1:10000
Площадь участка - 0,1 га



Подписи:
Лицо, проводившее обследование

Инженер лесного хозяйства
ООО «Ямбатр»
(должность)


(подпись, печать)

Романов Н.Н.
(Ф.И.О.)

