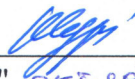


УТВЕРЖДАЮ:  
Министр лесного и охотничьего  
хозяйства Республики Марий Эл

  
А.И. Шургин  
" 10 " Октябрь 2017 г.

Акт  
лесопатологического обследования № 106  
лесных насаждений ГКУ РМЭ "Мари-Турекское"  
Республика Марий Эл

Способ лесопатологического обследования: Инструментальный

Место проведения:

Участковое лесничество	Урочище (дача)	Квартал (кварталы)	Выдел (выделы)	Площадь, га
Сендинское	Мари-Турекский	65	14	1.2

Лесопатологическое обследование проведено на общей площади 0.5 га.

*Материалы МО рассмотрены.  
Вер. спец. ОБЗД Шургин А.И. Шургин А.И. Ш.С.  
06.10.17г.*

2. Инструментальное обследование лесного участка.

2.1. Фактическая таксационная характеристика лесного насаждения не соответствует таксационному описанию. Причины несоответствия: проведенные ранее лесохозяйственные мероприятия.

Ведомость лесных участков с выявленными несоответствиями таксационным описаниям приведена в приложении 1 к данному Акту.

2.2. Состояние насаждений: с утраченной устойчивостью.

Причины повреждения: ветровал текущего года (код 881), бурелом текущего года (код 882). Данные причины определены по следующим признакам: механические повреждения ветвей (>3/4) свежее (код 224), механические повреждения ветвей (<3/4) свежее (код 223), механические повреждения ствола под кроной свежее (>2/3 окружн. ствола) (код 212), обрыв корней (вывал) свежее (код 205).

Заселено (отработано) стволовыми вредителями:

Вид вредителя	Порода	Встречаемость (% заселенных деревьев)	Степень заселения лесного насаждения (слабая, средняя, сильная)
-	-	-	-
-	-	-	-
-	-	-	-
-	-	-	-
-	-	-	-
-	-	-	-

Повреждено огнем:

Вид пожара	Порода	Состояние корневых лап		Состояние корневой шейки		Подсушивание луба	
		процент поврежденных огнем корней	процент деревьев с данным повреждением	ожог корневой шейки по окружности (1/4; 2/4; 3/4; более 3/4)	процент деревьев с данным повреждением	по окружности (1/4; 2/4; 3/4; более 3/4)	процент деревьев с данным повреждением
-	-	-	-	-	-	-	-
-	-	-	-	-	-	-	-
-	-	-	-	-	-	-	-
-	-	-	-	-	-	-	-
-	-	-	-	-	-	-	-
-	-	-	-	-	-	-	-
-	-	-	-	-	-	-	-

Поражено болезнями:

Вид болезни	Порода	Встречаемость (% пораженных деревьев)	Степень заселения лесного насаждения (слабая, средняя, сильная)
-	-	-	-
-	-	-	-
-	-	-	-
-	-	-	-
-	-	-	-
-	-	-	-

Выборке подлежит 24.6 % деревьев по запасу

в том числе:

- ослабленных 0 %,
- сильно ослабленных 0 %,
- усыхающих 0 %,
- свежего сухостоя 0 %,
- свежего ветровала 16.7 %,
- свежего бурелома 5 %,
- старого сухостоя 2.9%,
- старого ветровала 0 %,
- старого бурелома 0 %,
- аварийных 0 %,

2.4. Полнота лесного насаждения после уборки деревьев, подлежащих рубке, составит - 0.5  
Критическая полнота для данной категории лесных насаждений составляет - 0.3

### ЗАКЛЮЧЕНИЕ

С целью предотвращения негативных процессов или снижения ущерба от их воздействия назначено:

Участковое лесничество	Урочище (дача)	Квартал	Выдел	Площадь выдела, га	Вид мероприятия	Площадь мероприятия, га	Порода	Выбираемый запас на выдел, куб. м	Крайние сроки проведения
Сендинское	Мари-Турекский	65	14	1.2	ВСП	0.5	С	26	2018 год

Ведомость перечета деревьев, назначенных в рубку, и абрис лесного участка прилагаются (приложение 2 и 3 к данному акту).

Меры по обеспечению возобновления: не требуется

Мероприятия, необходимые для предупреждения повреждения или поражения смежных насаждений: своевременное проведение проецируемых мероприятий, надзор за санитарным и лесопатологическим состоянием.

Сведения для расчета степени повреждения:

год образования старого сухостоя: 2015

основная причина повреждения древесины: 881

Дата проведения обследований: 17.08.2017 года.

Исполнитель работ по проведению лесопатологического обследования:

инженер-лесопатолог 1 кат.  
Филиала ФБУ "Рослесозащита"  
- "ЦЗЛ Республики Марий Эл"  
Ратов Александр Юрьевич

Рату

Ведомость  
лесных участков с выявленными несоответствиями таксационным описаниям

Источник данных	Год проведения лесосурьейства	Номер квартала	Номер выдела	Площадь выдела, га	Целевое назначение лесов	Категория защитных лесов	Номер лесопатологического выдела	Площадь лесопатологического выдела, га	Таксационная характеристика										Заложено пробных площадей			
									состав	порода	возраст, лет	средняя высота, м	средний диаметр, см	тип леса	тип условий место	плотность	бонитет	запас, куб. м/га	количество, шт.	общая площадь, га		
ТО	2013	65	14	1.2	Эксплуатационные	.	.	.	10С	С	50	19	18	СМБР	В2	0.9	1	280	.	.	.	.
Ф	2017	65	14	1.2	Эксплуатационные	.	1	0.5	10С+Б	С	50	19	18	СМБР	В2	0.7	1	210	1	1	0.5	0.5

Примечание:

ТО - таксационные описания

Ф - фактическая характеристика лесного насаждения

Исполнитель работ по проведению лесопатологического обследования:

Ратов Александр Юрьевич

*Ратов*

Результаты проведения лесопатологического обследования  
лесных насаждений за август 2017 года.

Приложение 1.1  
к акту лесопатологического обследования №

Объект Российской Федерации: Республика Марий Эл. Лесничество (лесопарк):  
Участковое лесничество: Сендинское Урочище (лесная дача): Марий-Турекский Марий-Турекское

1	2	3	4	5	6	7	Таксационная характеристика лесного насаждения										17	Распределение деревьев по категориям состояния, % от запаса										29	30	31	32	Назначенные мероприятия		
							8	9	10	11	12	13	14	15	16	18		19	20	21	22	23	24	25	26	27	28					33	34	
1	2	3	4	5	6	7	8	9	10	11	12	13	14	15	16	17	18	19	20	21	22	23	24	25	26	27	28	29	30	31	32	33	34	
Номер квартала	Номер выдела	Площадь выдела, га	Целевое назначение лесов	Категория защитных лесов	Номер лесопатологического выдела	Площадь лесопатологического выдела, га	состав	порода	возраст	средняя высота, м	средний диаметр, см	тип леса	полнота	бонитет	запас, куб. м/га	Число деревьев на пробе, шт.	без признаков ослабления	ослабленные	сильно ослабленные	усыхающие	свежий сухостой	старый сухостой	свежий ветровал	старый ветровал	свежий бурелом	старый бурелом	аварийные деревья	Признаки повреждения деревьев	Доля поврежденных деревьев, %	Причина ослабления, повреждения	Подлежит рубке, %	вид	площадь, га	
65	14	1.2	Эксплуатационные		1	0.5	10С+Б	С	50	19	18	СМБР	0.7*	1	210*	319	76	60				3	16					224, 223, 212, 205	29	25	40	ВСР	0.5	
								Б	-	-	-	-	-	-	-	20							35	5				224, 223, 212, 205	-	-	0.0			
								0	-	-	-	-	-	-	-	-															0.0			
								0	-	-	-	-	-	-	-	-															0.0			

Показатели, не соответствующие таксационному описанию отмечаются "\*" и "Расшифровка кодов причин и признаков указана в акте.  
Исполнитель работ по проведению лесопатологического обследования:

Ратов Александр Юрьевич  
Дата составления документа: \_\_\_\_\_ Телефон: 8 (8362) 469800

*Ратов*

Ведомость перечета деревьев назначенных в рубку

ВРЕМЕННАЯ ПРОБНАЯ ПЛОЩАДЬ № 1

Субъект РФ: Республика Марий Эл

Лесничество (лесопарк): Мари-Турекское

Квартал: 65 Выдел: 14 Площадь: 1.2 га.

Номер очага вредных организмов: \_\_\_\_\_ Размер пробной площади: 0.5 га.

Таксационная характеристика:

Тип леса: СМБР Состав: 10С+Б Возраст: 50 лет. Бонитет: I

Полнота: 0.7 Запас на га.: 210 Возобновление: не требуется

Время и причина ослабления лесного насаждения

Причины повреждения: ветровал текущего года (код 881), бурелом текущего года (код 882). Данные причины определены по следующим признакам: механические повреждения ветвей (>3/4) свежее (код 224), механические повреждения ветвей (<3/4) свежее (код 223), механические повреждения ствола под кроной свежее (>2/3 окруж. ствола) (код 212), обрыв корней (вывал) свежее (код 205).

Тип очага вредных организмов: эпизодический, хронический (подчеркнуть)

Фаза развития очага вредных организмов: начальная, нарастания численности, собственно вспышка, кризис (подчеркнуть)

Состояние насаждения, намечаемые мероприятия  
ослабленное

ВСП

Исполнитель работ по проведению лесопатологического обследования:

Ратов Александр Юрьевич

*Рату*

Дата составления документа: \_\_\_\_\_ Телефон: 8 (8362)469800

## ВЕДОМОСТЬ ПЕРЕЧЕТА ДЕРЕВЬЕВ

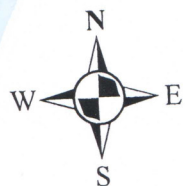
Оборотная сторона

Порода1: С

Ступени толщины см	Количество деревьев по категориям состояния, шт.																Всего деревьев по ступеням толщины	
	I	II	III	IV		V		VI			ветровал, бурелом			аварийные деревья			шт.	в том числе подлежат рубке, %
				НЗ	З	НЗ	З	НЗ	З	О	НЗ	З	О	НЗ	З	О		
1	2	3	4	5	6	7	8	9	10	11	12	13	14	15	16	17	18	19
8	8																8	0
12	19							3			15						37	49
16	61							6			29						96	36
20	66							5			18						89	26
24	53										12						65	18
28	10										5						15	33
32	8										1						9	11
итого, шт	225							14			80						319	
итого, %	71							4			25						100	29

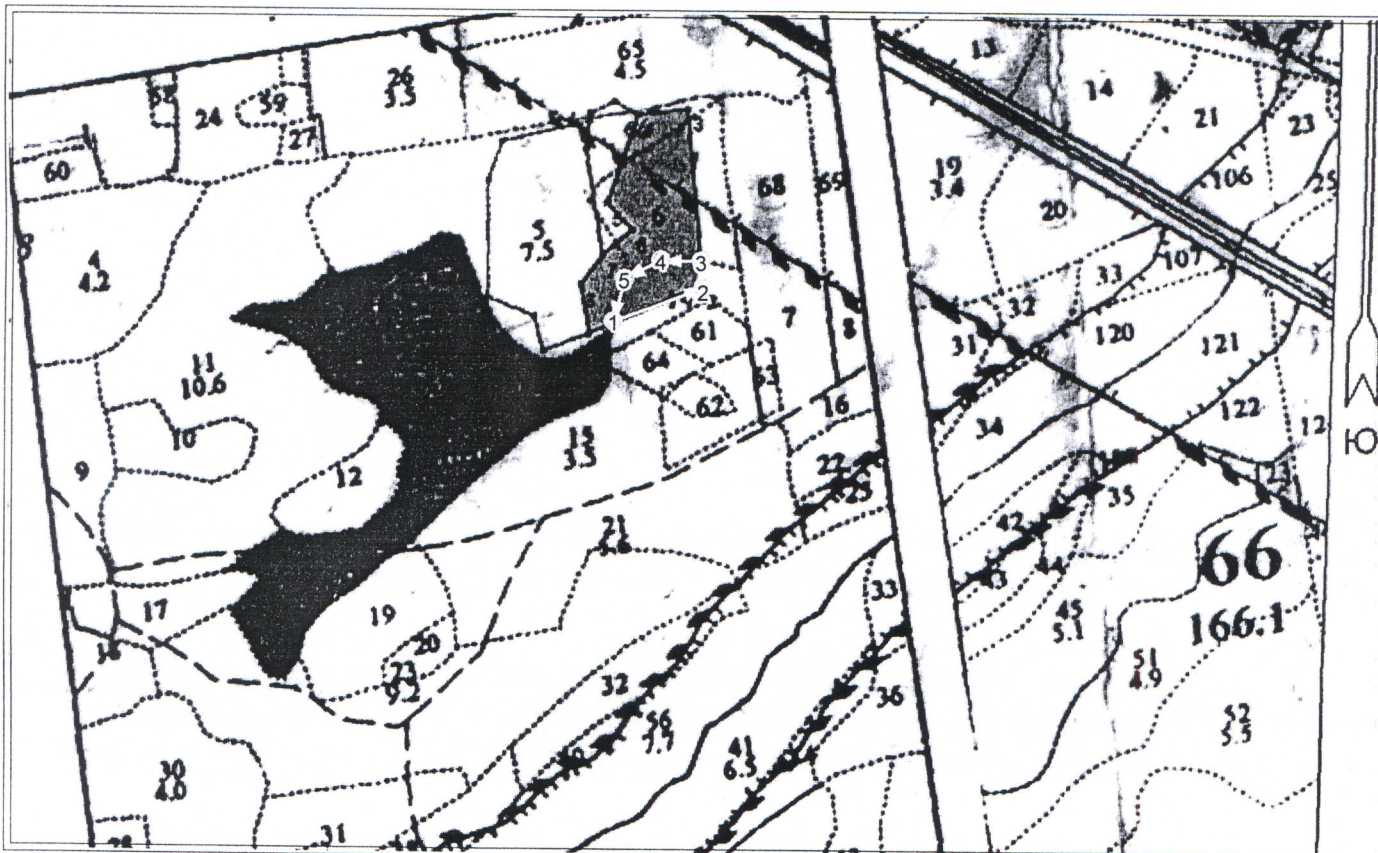
Порода2: Б

Ступени толщины см	Количество деревьев по категориям состояния, шт.																Всего деревьев по ступеням толщины	
	I	II	III	IV		V		VI			ветровал, бурелом			аварийные деревья			шт.	в том числе подлежат рубке, %
				НЗ	З	НЗ	З	НЗ	З	О	НЗ	З	О	НЗ	З	О		
1	2	3	4	5	6	7	8	9	10	11	12	13	14	15	16	17	18	19
8	2																2	0
12	3										1						4	25
16	4																4	0
20	3										1						4	25
24	2										1						3	33
28	1										1						2	50
32											1						1	100
итого, шт	15										5						20	
итого, %	75										25						100	25



### Абрис участка

М 1:10 000



№ выдела	Ленты (круговой площадки) перечёта				
	№ ленты (площадки)	длина, м	ширина, м	радиус, м	площадь, га

№ точки	Долгота	Широта	Линия	Румбы линий	Длина, м
1	49.82422	56.667581	1-2	СВ 75°09'0.0"	124
2	49.82623	56.667716	2-3	СВ 05°06'0.0"	35
3	49.82632	56.668023	3-4	ЮЗ 87°44'0.0"	52
4	49.82550	56.668149	4-5	ЮЗ 71°34'0.0"	53
5	49.82465	56.668039	5-1	ЮЗ 32°26'0.0"	58

Условные обозначения:

Исполнитель работ по проведению лесопатологического обследования:

ФИО Рамов А.Ю. Подпись Рамов

Дата составления документа \_\_\_\_\_ Телефон 8(8362)469800



Утверждаю Руководитель (лесничий)

ГКУ РМЭ «Мари-Турекское лесничество»

(должность)

Тухватуллин Фирдус Ильдусович

(фамилия, имя, отчество)



(подпись)

М.П.

Акт № 13

несоответствия данных государственного лесного реестра натурному обследованию

пгт Мари-Турек

(населенный пункт)

17.08.2017 г.

(дата)

Инженер лесного хозяйства ООО «Ямбатр» Романов Николай Николаевич

(Ф.И.О., должности и наименования организаций лиц, проводивших обследование)

провели натурное обследование лесного участка, в целях:  
проверки соответствия таксационных характеристик насаждения по материалам  
лесоустройства фактическим данным (материалам отвода по запасу и составу)

При обследовании уточнены данные лесного реестра и установлено

1. Участок расположен в лесах Сендинское участковое лесничество Мари-Турекский лесной участок

в кварталах № 65 выделах 14

Субъект Российской Федерации Республика Марий Эл

Муниципальный район Мари-Турекский

1. Подразделение лесов по целевому назначению не имеет

2. Категория защитных лесов не имеет

3. Общая площадь участка 1,2 га,

в том числе:

лесных земель 1,2 га

из них: покрытых лесной растительностью 1,2 га

не покрытых лесом - \_\_\_\_\_ га

в том числе несомкнувшихся лесных культур - \_\_\_\_\_ га

нелесных земель - \_\_\_\_\_ га

из них: пашни - \_\_\_\_\_ га

сенокосов - \_\_\_\_\_ га

пастбищ - \_\_\_\_\_ га

вод - \_\_\_\_\_ га

прочих земель - \_\_\_\_\_ га.

4. Таксационное описание по материалам государственного лесного реестра:

Наименование лесничества	№ квартала	№ выдела	Площадь, га	Состав насаждения	Класс возраста ----- возраст, лет	Бонитет	Полнота	Общий запас древесины, куб. м
Сендинское участковое лесничество Мари-Турекский лесной участок	65	14	1,2	10С	3/50	1	0,9	336
Итого			1,2					336

5. Таксационное описание по результатам обследования

Наименование лесничества	№ квартала	№ выдела	Площадь, га	Состав насаждения	Класс возраста ----- возраст, лет	Бонитет	Полнота	Общий запас древесины, куб. м
Сендинское участковое лесничество Мари-Турекский лесной участок	65	14	0,5	10С+Б	3/50	1	0,7	105
Итого			0,5					105

6. Участок не имеет \_\_\_\_\_ особо защитное значение, выражающееся  
(имеет или не имеет)  
следующем: нет

7. Лесохозяйственные особенности участка нет.

8. При составлении акта сделаны следующие замечания и предложения

Лицо, проводившее обследование:

Романов Н.Н.

(Ф.И.О., подпись)

Неотъемлемой частью настоящего акта является чертеж лесного участка

Приложение  
к акту несоответствия  
данных государственного  
лесного реестра  
натурному обследованию  
от 17.08.2017 г. № 13

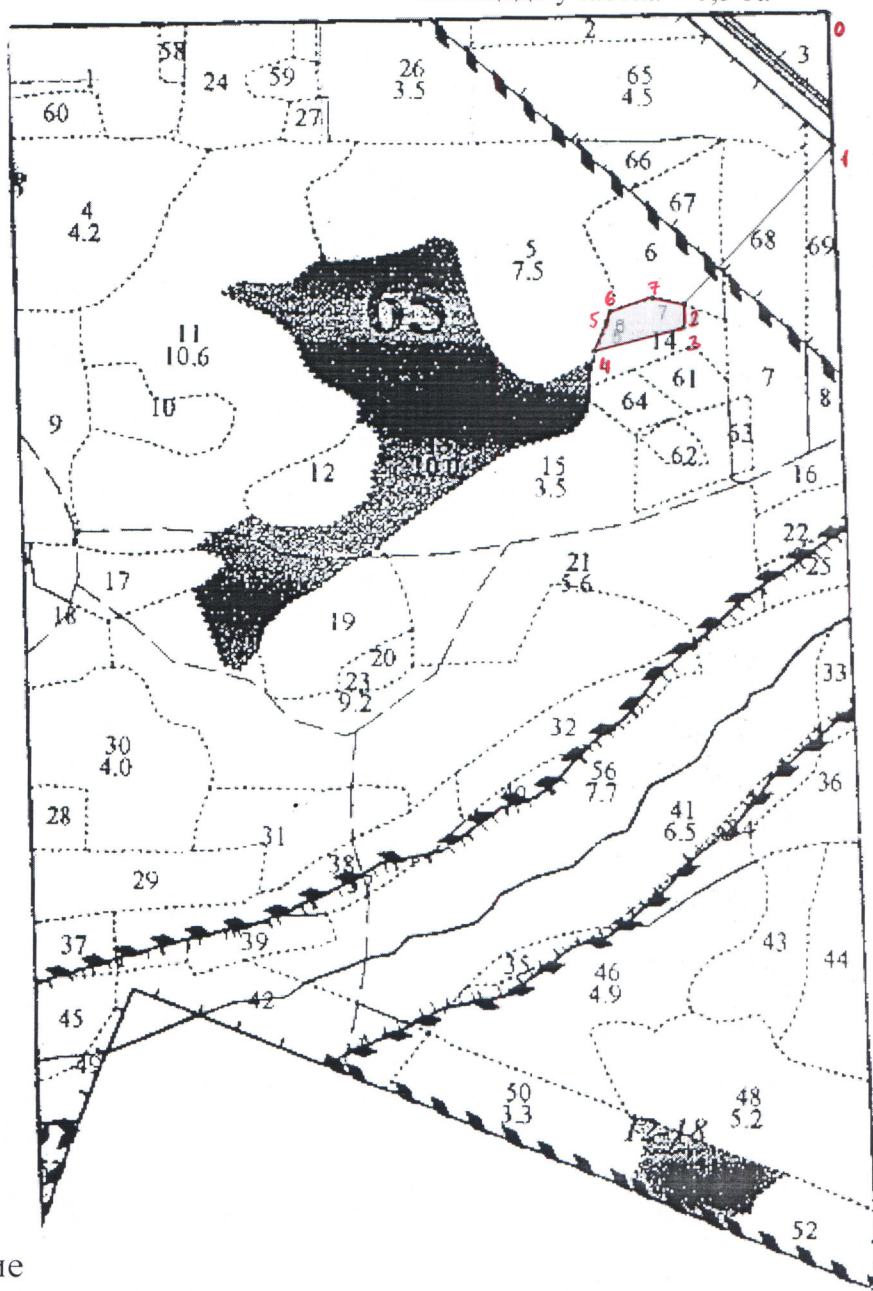
### Чертеж лесного участка

(по данным инструментальной съемки границ)

Данные инструментальной съемки  
границ участка

Масштаб: 1:10000  
Площадь участка – 0,5 га

№№ точек	Румбы линий	Длина линий, м
Привязка		
0-1	ЮВ – 9°	174
1-2	ЮЗ – 36°	231
Выдел		
2-3	ЮВ – 6°	32
3-4	ЮЗ – 68°	121
4-5	СВ – 15°	42
5-6	СВ – 12°	15
6-7	СВ – 65°	59
7-2	ЮВ – 84°	42



Подписи:

Лицо, проводившее обследование

Инженер лесного хозяйства  
ООО «Ямбатр»  
(должность)

*Романов*  
(подпись, печать)

Романов Н.Н.  
(Ф.И.О.)

Лесной участок: Мари-Турекский

Категория зашитности: Эксплуатационные леса

№ выдела	Площадь	Состав, подрост, подлесок, покров, почва, рельеф, особенности выдела.	Ярус	Высота	Элемент леса	Возраст	Высота	Диаметр	Класс	Группа	Бонитет	Тип леса	Полнота			Запас сырья			Запас на выделе, кбм			Хозяйственные мероприятия		
													Сумма площадей сечений	на 1 га	общий на выделе	кбм	на 1 га	общий на выделе	сухостоя (старого)	редина	единиц, дер.		Захламленность	ликвидация
1	2	Опметка о порослевом происх. Наименование категорий незалес. земель. Хар. лесных	4	5	6	7	8	9	10	11	12	13	14	15	16	17	18	19	20	21	22	23	24	
14	1.2	Культуры лесные	1	19	10С	50	19	18	3	4	1	СМБР В2	0.9	280	336	336	1							
<p>Культуры, год создания л/к - 1960, состояние - Хорошие Особенности: -</p>																								
15	3.5	Культуры лесные	1	3	4С	11	3	2	1	1	2	СБР А2	0.7	20	70	28								
<p>Культуры, год создания л/к - 1999, Площадками руч., Посадка ручная, количество - 4.2 тыс. шт/га, состояние - Удовлетворительные Выполненные хоз. мероприятия: Л.культуры, 1999, Сосна, Запроектир. не провед. обосн., оценка - Удовлетворительные Особенности: - Прошрое лесоустройство, Карьер</p>																								
16	0.6	5С40С1Б	1	24	5С	70	24	26	4	5	1	СМБР В2	0.7	290	174	87	1							
<p>Селекционная оценка, Нормальные</p>																								
17	1.6	Культуры лесные	1	3	4Е	11	3	4	1	1	2	ЕЛПШ С2	0.7	10	16	6								
<p>Культуры, год создания л/к - 1999, Площадками руч., Посадка ручная, количество - 4.4 тыс. шт/га, состояние - Удовлетворительные Выполненные хоз. мероприятия: Л.культуры, 1999, Ель, Запроектир. и провед. обоснов., оценка - Удовлетворительные Особенности: - Прошрое лесоустройство, Вырубка</p>																								
18	1.2	Культуры лесные	1	19	6С	50	19	18	3	4	1	СМБР В2	0.8	250	300	180								
<p>Культуры, год создания л/к - 1960, состояние - Хорошие Особенности: -</p>																								
19	2.2	Культуры лесные	1	19	5С	50	19	18	3	4	1	СМБР В2	0.8	250	550	275								
<p>Культуры, год создания л/к - 1960, состояние - Хорошие Особенности: -</p>																								

Проходн.1 оч. (25%)

Проходн.1 оч. (20%)

Проходн.1 оч. (20%)

