

УТВЕРЖДАЮ:

Заместитель министра лесного хозяйства

Республики Башкортостан

 М.И. Шарафутдинов« 10 » ОКТ 2017 г.

АКТ 960

лесопатологического обследованиялесных насаждений Альшеевского лесничества (лесопарка)Республики Башкортостан (субъект РФ)Способ лесопатологического обследования: 1. Визуальный 2. Инструментальный **Место проведения**

Участковое лесничество	Урочище (дача)	Квартал (кварталы)	Выдел (выделы)	Площадь, га
<i>Альшеевское</i>		54	9	10,4

Лесопатологическое обследование проведено на общей площади 10,4 га.

2. Инструментальное обследование лесного участка

1. Фактическая таксационная характеристика лесного насаждения соответствует (не соответствует) (нужное подчеркнуть) таксационному описанию. Причины несоответствия: **устаревшие материалы лесоустройства 1997 г.**

Ведомость лесных участков с выявленными несоответствиями таксационным описаниям приведена в приложении 1 к Акту.

2. Состояние насаждений: **с нарушенной устойчивостью**
с утраченной устойчивостью

причины повреждения: изменения уровня грунтовых вод под воздействием почвенно-климатических факторов

В том числе:

заселено (отработано) стволовыми вредителями

Вид вредителя	Порода	Встречаемость (% заселённых деревьев)	Степень заселения лесного насаждения (слабая, средняя, сильная)
-	-	-	-
-	-	-	-
-	-	-	-

Повреждено огнём

Вид пожара	Порода	Состояние корневых лап		Состояние корневой шейки		Подсушивание луба	
		процент повреждённых огнём корней	процент деревьев с данным повреждением	ожог корневой шейки по окружности (1/4; 2/4; 3/4; более 3/4)	процент деревьев с данным повреждением	по окружности (1/4; 2/4; 3/4; более 3/4)	процент деревьев с данным повреждением
-	-	-	-	-	-	-	-
-	-	-	-	-	-	-	-
-	-	-	-	-	-	-	-

Поражено болезнями

Вид болезни	Порода	Встречаемость (% поражённых деревьев)	Степень поражения лесного насаждения (слабая, средняя, сильная)
Бактериальные заболевания березы	Б	12	слабая

3. Выборке подлежит 9 % деревьев,

в том числе:

ослабленных _____ %

сильно ослабленных _____ %

усыхающих _____ %

свежего сухостоя _____ 6 _____ %, (причины назначения) *изменение уровня грунтовых вод под воздействием почвенно-климатических факторов, бактериальные заболевания березы*

в том числе: свежего ветровала _____ %, (причины назначения)

свежего бурелома _____ %,

старого ветровала _____ %,

в том числе: старого бурелома _____ %

старого сухостоя _____ 3 _____ %, (причины назначения) *изменение уровня грунтовых вод под воздействием почвенно-климатических факторов, бактериальные заболевания березы*

4. Полнота лесного насаждения после уборки деревьев, подлежащих рубке, составит- 0,55
Критическая полнота для данной категории лесных насаждений составляет – 0,3

5. ЗАКЛЮЧЕНИЕ

С целью предотвращения негативных процессов или снижения ущерба от их воздействия рекомендовано: проведение ВСП

Участковое лесничество	Урочище (дача)	Квартал	Выдел	Площадь, выдела, га	Вид мероприятия	Площадь, мероприятия, га	Порода	Запас на выдел, кбм	Крайние сроки проведения
<i>Альшеевское</i>		<i>54</i>	<i>9</i>	<i>10,4</i>	<i>ВСП</i>	<i>10,4</i>	<i>4БЗЛП 2ДН10 С</i>	<i>124,8</i>	<i>1-4 кв.2018г.</i>

Ведомость перечета деревьев назначенных в рубку и абрис лесного участка прилагаются (приложение 2 и 3 к Акту)

6. Меры по обеспечению возобновления естественное возобновление

7. Мероприятия, необходимые для предупреждения повреждения или поражения смежных насаждений своевременная вывозка древесины одновременно с заготовкой

Дата проведения обследований 19.07.2017

Исполнитель работ по проведению лесопатологических обследований:

Должность: инженер – лесопатолог Филиала ФБУ «Реслесозащита» – «ЦЗЛ Республики Башкортостан»

ФИО Гайнуллин А.А.

Подпись

ФИО Сахаутдинов Р.А.

Подпись

Ведомость лесных участков с выявленными несоответствиями таксационным описаниям

Источник данных	Год проведения лесоустройства	Номер квартала	Номер выдела	Площадь выдела, га	Целевое назначение лесов	Категория защитных лесов	Номер лесопатологического выдела	Площадь лесопатологического выдела, га	Таксационная характеристика										Заложено пробных площадей													
									состав	порода	возраст, лет	средняя высота, м	средний диаметр, см	тип леса	ТУМ	плотота	бонитет	запас, ком/га	количество, шт.	общая площадь, га												
ТО	1997	54	9	10,4	Защ	ОЗУ		10,4	4Б3ЛП2ДН1ОС	Б	70	21	36	36	СН	ТУМ	0,6	2	130	3	1	общая площадь, га										
										ЛП		19	26																			
										ДН		19	28																			
										ОС		20	36																			
Ф	2017	54	9	10,4					4Б3ЛП2ДН1ОС	Б	90	24	32				0,6	2	138													
										ЛП		18	26																			
										ДН		22	29																			
										ОС		26	32																			

ТО – таксационные описания
Ф - фактическая характеристика лесного насаждения

Исполнитель работ по проведению лесопатологических обследований:

Должность: инженер – лесопатолог Филиала ФБУ «Реслесозащита» – «ЦЗЛ Республики Башкортостан»

ФИО Гайнуллин А.А.

Подпись

ФИО Сахутдинов Р.А.

Подпись



Ведомость перечета деревьев назначенных в рубку

ВРЕМЕННАЯ ПРОБНАЯ ПЛОЩАДЬ № 1

Субъект Российской Федерации Республика Башкортостан
 Лесничество (лесопарк) Альшеевское Квартал 54 Выдел 9
 Площадь 10,4 га,

Номер очага вредных организмов _____ Размер пробной площади 1 га

Таксационная характеристика:

Тип леса СН Состав 4БЗЛП2ДН1ОС Возраст 90 Бонитет 2

Полнота 0,6 Запас на га 138 Возобновление _____

Время и причина ослабления лесного насаждения изменения уровня грунтовых вод под воздействием почвенно-климатических факторов, бактериальные заболевания березы

Тип очага вредных организмов: эпизодический, хронический (подчеркнуть)

Фаза развития очага вредных организмов: начальная, нарастания численности, собственно вспышка, кризис (подчеркнуть)

Состояние лесного насаждения, намечаемые мероприятия неудовлетворительное. выборочная санитарная рубка

Исполнитель работ по проведению лесопатологических обследований:

Должность: инженер – лесопатолог Филиала ФБУ «Реслесозащита» – «ЦЗЛ Республики Башкортостан»

ФИО Гайнуллин А.А.

Подпись _____

ФИО Сахаутдинов Р.А.

Подпись _____

Дата составления документа 02.10.17 Телефон 8 (347) 248-19-91.

Порода:
ДН

Разряд высот: 3

Ступени толщины, см	Количество деревьев по категориям состояния, шт.												Всего деревьев по ступеням толщины		
	I	II	III	IV		V		VI			ветровал, бурелом			шт.	в т.ч. подлежат рубке, %
				НЗ	З	НЗ	З	НЗ	З	О	НЗ	З	О		
8	0	0	0	0	0	0	0	0	0	0	0	0	0	0	0
12	0	0	0	0	0	0	0	0	0	0	0	0	0	0	0
16	0	0	0	0	0	0	0	0	0	0	0	0	0	0	0
20	6	0	0	0	0	0	0	0	0	0	0	0	0	6	0
24	6	0	0	0	0	0	0	0	0	0	0	0	0	6	0
28	6	0	0	0	0	0	0	0	0	0	0	0	0	6	0
32	24	0	0	0	0	0	0	0	0	0	0	0	0	24	0
36 и более	0	0	0	0	0	0	0	0	0	0	0	0	0	0	0
Итого, % по кол-ву	100	0	0	0	0	0	0	0	0	0	0	0	0	100	0
деревьев / кбм	42 / 27.426	0 / 0	0 / 0	0 / 0	0 / 0	0 / 0	0 / 0	0 / 0	0 / 0	0 / 0	0 / 0	0 / 0	0 / 0	42 / 27.426	0 / 0
Итого, % по запасу	100	0	0	0	0	0	0	0	0	0	0	0	0	100	0

Порода:
ОС

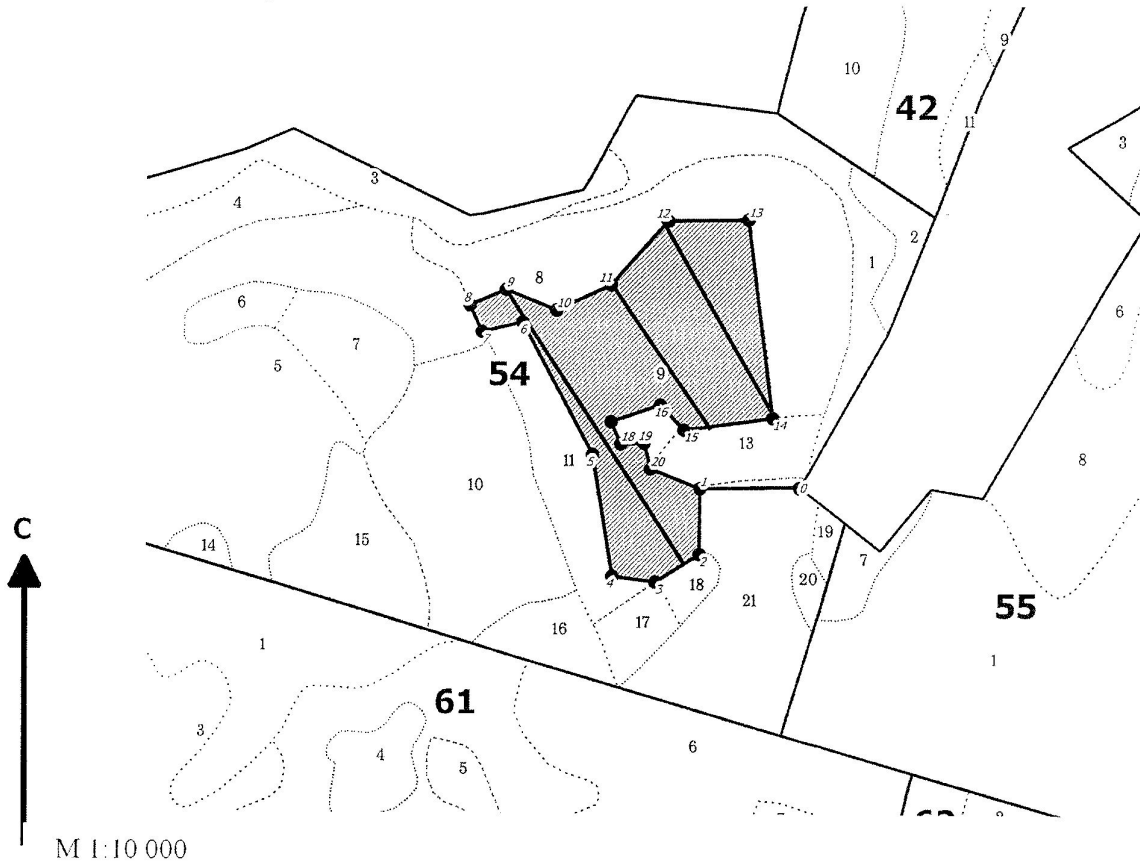
Разряд высот: 3

Ступени толщины, см	Количество деревьев по категориям состояния, шт.												Всего деревьев по ступеням толщины		
	I	II	III	IV		V		VI			ветровал, бурелом			шт.	в т.ч. подлежат рубке, %
				НЗ	З	НЗ	З	НЗ	З	О	НЗ	З	О		
8	0	0	0	0	0	0	0	0	0	0	0	0	0	0	0
12	0	0	0	0	0	0	0	0	0	0	0	0	0	0	0
16	0	0	0	0	0	0	0	0	0	0	0	0	0	0	0
20	0	0	0	0	0	0	0	0	0	0	0	0	0	0	0
24	0	0	0	0	0	0	0	0	0	0	0	0	0	0	0
28	3	0	0	0	0	0	0	0	0	0	0	0	0	3	0
32	5	0	0	0	0	0	0	0	0	0	0	0	0	5	0
36 и более	2	0	0	0	0	0	0	0	0	0	0	0	0	2	0
Итого, % по кол-ву	100	0	0	0	0	0	0	0	0	0	0	0	0	100	0
деревьев / кбм	10 / 9.55	0 / 0	0 / 0	0 / 0	0 / 0	0 / 0	0 / 0	0 / 0	0 / 0	0 / 0	0 / 0	0 / 0	0 / 0	10 / 9.55	0 / 0
Итого, % по запасу	100	0	0	0	0	0	0	0	0	0	0	0	0	100	0

Примечание: НЗ – незаселенное, З – заселенное, О – оработанное вредителями

Абрис участка

Лесничество: Альшеевское
Участковое лесничество: Альшеевское
Вид СОМ: ВСР. Квартал: 54. Площадь: 10,4 га



N выдела	Ленты (круговой площадки) перечета				
	N ленты (площади)	длина, м	ширина, м	радиус, м	Площадь, га
9	1	450	10		0,45
	2	250	10		0,25
	3	300	10		0,3

Номера точек	Координаты	Румбы линий	Длина, м	Номера точек	Координаты	Румбы линий	Длина, м	Номера точек	Координаты	Румбы линий	Длина, м
0-1		ЮЗ 89°04'	144	11-12		СВ 42°07'	125				
1-2		ЮЗ 00°30'	95	12-13		СВ 89°07'	118				
2-3		ЮЗ 58°08'	76	13-14		ЮВ 07°00'	291				
3-4		СЗ 82°48'	64	14-15		ЮЗ 82°19'	131				
4-5		СЗ 09°22'	180	15-16		СЗ 43°45'	51				
5-6		СЗ 28°01'	219	16-17		ЮЗ 70°58'	77				
6-7		ЮЗ 76°43'	61	17-18		ЮВ 23°52'	35				
7-8		СЗ 24°42'	43	18-19		СВ 87°54'	35				
8-9		СВ 66°58'	58	19-20		ЮВ 14°10'	39				
9-10		ЮВ 68°17'	79	20-1		ЮВ 68°15'	78				
10-11		СВ 65°24'	88								

Условные обозначения: кварталы ЛП выдел поворотные точки лента
 выдела промеры

Исполнитель работ по проведению лесопатологического обследования:

ФИО Гайнуллин А.А., инженер-лесопатолог ЦЗЛ Респ. Башкортостан

Подпись

ФИО Сахутдинов Р.А., инженер-лесопатолог ЦЗЛ Респ. Башкортостан

Подпись

Дата составления документа 02.10.17

Телефон (347)248-19-91