

УТВЕРЖДАЮ:

Заместитель министра лесного хозяйства  
Республики Башкортостан  
М.И. Шарафутдинов  
« 10.07.17 » 2017 г.Акт *957***лесопатологического обследования**лесных насаждений Альшеевского лесничества (лесопарка)Республики Башкортостан (субъект РФ)Способ лесопатологического обследования: 1. Визуальный 2. Инструментальный 

Место проведения

Участковое лесничество	Урочище (дача)	Квартал (кварталы)	Выдел (выделы)	Площадь, га
<i>Бик-Кармалинское</i>		22	21	11,8

Лесопатологическое обследование проведено на общей площади 11,8 га.*А* 

## 2. Инструментальное обследование лесного участка

1. Фактическая таксационная характеристика лесного насаждения соответствует (не соответствует) (нужное подчеркнуть) таксационному описанию. Причины несоответствия: **устаревшие материалы лесоустройства 1997 г.**

Ведомость лесных участков с выявленными несоответствиями таксационным описаниям приведена в приложении 1 к Акту.

2. Состояние насаждений: **с нарушенной устойчивостью**  **с утраченной устойчивостью**

причины повреждения: изменения уровня грунтовых вод под воздействием почвенно-климатических факторов

В том числе:

заселено (отработано) стволовыми вредителями

Вид вредителя	Порода	Встречаемость (% заселённых деревьев)	Степень заселения лесного насаждения (слабая, средняя, сильная)
-	-	-	-
-	-	-	-
-	-	-	-

Повреждено огнём

Вид пожара	Порода	Состояние корневых лап		Состояние корневой шейки		Подсушивание луба	
		процент повреждённых огнём корней	процент деревьев с данным повреждением	ожог корневой шейки по окружности (1/4; 2/4;3/4;более 3/4)	процент деревьев с данным повреждением	по окружности (1/4; 2/4;3/4;более 3/4)	процент деревьев с данным повреждением
-	-	-	-	-	-	-	-
-	-	-	-	-	-	-	-
-	-	-	-	-	-	-	-

Поражено болезнями

Вид болезни	Порода	Встречаемость (% поражённых деревьев)	Степень поражения лесного насаждения (слабая, средняя, сильная)
бактериальные заболевания березы	Б	9	слабая

3. Выборке подлежит 15 % деревьев,

в том числе:

ослабленных \_\_\_\_\_ %

сильно ослабленных \_\_\_\_\_ %

усыхающих \_\_\_\_\_ %

свежего сухостоя \_\_\_\_\_ 11 \_\_\_\_\_ %, (причины назначения) *изменение уровня грунтовых вод под воздействием почвенно-климатических факторов, бактериальные заболевания березы*

в том числе: свежего ветровала \_\_\_\_\_ %, (причины назначения)

свежего бурелома \_\_\_\_\_ %,

старого ветровала \_\_\_\_\_ %,

в том числе: старого бурелома \_\_\_\_\_ %

старого сухостоя \_\_\_\_\_ 4 \_\_\_\_\_ %, (причины назначения) *изменение уровня грунтовых вод под воздействием почвенно-климатических факторов, бактериальные заболевания березы*

4. Полнота лесного насаждения после уборки деревьев, подлежащих рубке, составит- 0,42  
Критическая полнота для данной категории лесных насаждений составляет – 0,3

## 5. ЗАКЛЮЧЕНИЕ

С целью предотвращения негативных процессов или снижения ущерба от их воздействия рекомендовано: проведение ВСП

Участковое лесничество	Урочище (дача)	Квартал	Выдел	Площадь, выдела, га	Вид мероприятия	Площадь, мероприятия, га	Порода	Запас на выдел, кбм	Крайние сроки проведения
<i>Бик-Кармалинское</i>		22	21	11,8	ВСП	11,8	10Б+Д Н	200,6	1-4 кв. 2018г.

Ведомость перечета деревьев назначенных в рубку и абрис лесного участка прилагаются (приложение 2 и 3 к Акту)

6. Меры по обеспечению возобновления естественное возобновление

7. Мероприятия, необходимые для предупреждения повреждения или поражения смежных насаждений своевременная вывозка древесины одновременно с заготовкой

Дата проведения обследований 20.07.2017

Исполнитель работ по проведению лесопатологических обследований:

Должность: инженер – лесопатолог Филиала ФБУ «Релесозащита» – «ЦЗЛ Республики Башкортостан»

ФИО Гайнуллин А.А.

Подпись

ФИО Сахаутдинов Р.А.

Подпись

**Ведомость лесных участков с выявленными несоответствиями таксационным описаниям**

Источник данных	Год проведения лесоустройства	Номер квартала	Номер выдела	Площадь выдела, га	Целевое назначение лесов	Категория защитных лесов	Номер лесопатологического выдела	Площадь лесопатологического выдела, га	Таксационная характеристика										Заложено пробных площадей							
									состав	порода	возраст, лет	средняя высота, м	средний диаметр, см	тип леса	ТУМ	плотота	бонитет	запас, ком/га	количество, шт.	общая площадь, га						
ТО	1997	22	21	11,8	Защ	ОЗУ		11,8	10Б+ДН	Б	45	19	20	3Л		0,5	2	110	3	1						
										ДН																
Ф	2017	22	21	11,8	Защ	ОЗУ		11,8	10Б+ДН	Б	65	20	22			0,5	2	114	3	1						
										ДН		19	22													

ТО – таксационные описания

Ф - фактическая характеристика лесного насаждения


Исполнитель работ по проведению лесопатологических обследований:

Должность: инженер – лесопатолог Филиала ФБУ «Ресурсозащита» – «ЦЗЛ Республики Башкортостан»

ФИО Гайнуллин А.А.

Подпись 

ФИО Сахутдинов Р.А.

Подпись 

к акту лесопатологических обследований

**Результаты проведения лесопатологических обследований лесных насаждений за июль 2017 г.**

Субъект Российской Федерации Республика Башкортостан (месяц) Альшеевское  
 Участковое лесничество Бик-Кармалинское Лесничество (лесопарк) Урочище (лесная дача)

Номер квартала	Номер выдела	Площадь выдела, га	Целевое назначение лесов	Категория защитных лесов	Номер лесопатологического выдела	Площадь лесопатологического выдела, га	Таксационная характеристика лесного насаждения								Число деревьев на пробе, шт.	Распределение деревьев по категориям состояния, % от запаса										Признаки повреждения деревьев	Доля повреждённых деревьев, %	Причина ослабления, повреждения	Подлежит рубке, %	Рекомендуемые мероприятия									
							состав	порода	возраст	средняя высота, м	средний диаметр, см	тип леса	плотность	бонитет		запас, куб. м/га	без признаков ослабления	ослабленные	сильно ослабленные	урыхающие	свежий сухой	старый сухой	свежий ветровал	старый ветровал	свежий бурелом					старый бурелом	27	29	30	31	32	33			
22	21	11,8	Защ. л.	О		11,8	10	65	20	22	3л	0,5	2	114	17	18	19	20	21	22	23	24	25	26	27	101	16	773	16	31	32	33	11,8	ВСП					
							Н		19	22					100	61	9	5	9	12	4				102		391		16										
							Н																		103														
							Н																		803														
																									804														

Примечание – Показатели, не соответствующие таксационному описанию отмечаются «\*»  
 Исполнитель работ по проведению лесопатологических обследований:

Должность: инженер – лесопатолог Филиала ФБУ «Ресурсозащита» – «ЦЗЛ Республики Башкортостан»

Ф.И.О. Гайнуллин А.А.

Подпись 

Ф.И.О. Сахаутдинов Р.А.

Подпись 

Дата составления документа 02.10.18 Телефон 8 (347) 248-19-91

**Ведомость перечета деревьев назначенных в рубку**

## ВРЕМЕННАЯ ПРОБНАЯ ПЛОЩАДЬ № 1

Субъект Российской Федерации Республика Башкортостан  
 Лесничество (лесопарк) Альшеевское Квартал 22 Выдел 21  
 Площадь 11,8 га,

Номер очага вредных организмов \_\_\_\_\_ Размер пробной площади 1 га

Таксационная характеристика:

Тип леса 3Л Состав 10Б+ДН Возраст 65 Бонитет 2

Полнота 0,5 Запас на га 114 Возобновление \_\_\_\_\_

Время и причина ослабления лесного насаждения изменения уровня грунтовых вод под воздействием почвенно-климатических факторов, бактериальные заболевания березы

Тип очага вредных организмов: эпизодический, хронический (подчеркнуть)

Фаза развития очага вредных организмов: начальная, нарастания численности, собственно вспышка, кризис (подчеркнуть)

Состояние лесного насаждения, намечаемые мероприятия неудовлетворительное, выборочная санитарная рубка

Исполнитель работ по проведению лесопатологических обследований:

Должность: инженер – лесопатолог Филиала ФБУ «Реслесозащита» – «ЦЗЛ Республики Башкортостан»

ФИО Гайнуллин А.А.

Подпись \_\_\_\_\_

ФИО Сахаутдинов Р.А.

Подпись \_\_\_\_\_

Дата составления документа 02.10.17 Телефон 8 (347) 248-19-91

## ВЕДОМОСТЬ ПЕРЕЧЕТА ДЕРЕВЬЕВ

Порода: Б

Разряд высот: 3

Ступени толщины, см	Количество деревьев по категориям состояния, шт.												Всего деревьев по ступеням толщины		
	I	II	III	IV		V		VI			ветровал, бурелом			шт.	в т.ч. подлежат рубке, %
				НЗ	З	НЗ	З	НЗ	З	О	НЗ	З	О		
8	0	0	0	0	0	0	0	0	0	0	0	0	0	0	0
12	0	0	0	0	0	0	0	0	0	0	0	0	0	0	0
16	45	6	6	6	0	9	0	3	0	0	0	0	0	75	4
20	48	6	6	6	0	9	0	3	0	0	0	0	0	78	4
24	48	9	3	6	0	9	0	3	0	0	0	0	0	78	4
28	45	6	3	9	0	9	0	3	0	0	0	0	0	75	4
32	0	0	0	0	0	0	0	0	0	0	0	0	0	0	0
36 и более	0	0	0	0	0	0	0	0	0	0	0	0	0	0	0
<b>Итого, % по запасу</b>	61	9	5	9	0	12	0	4	0	0	0	0	0	100	16

Порода:

ДН

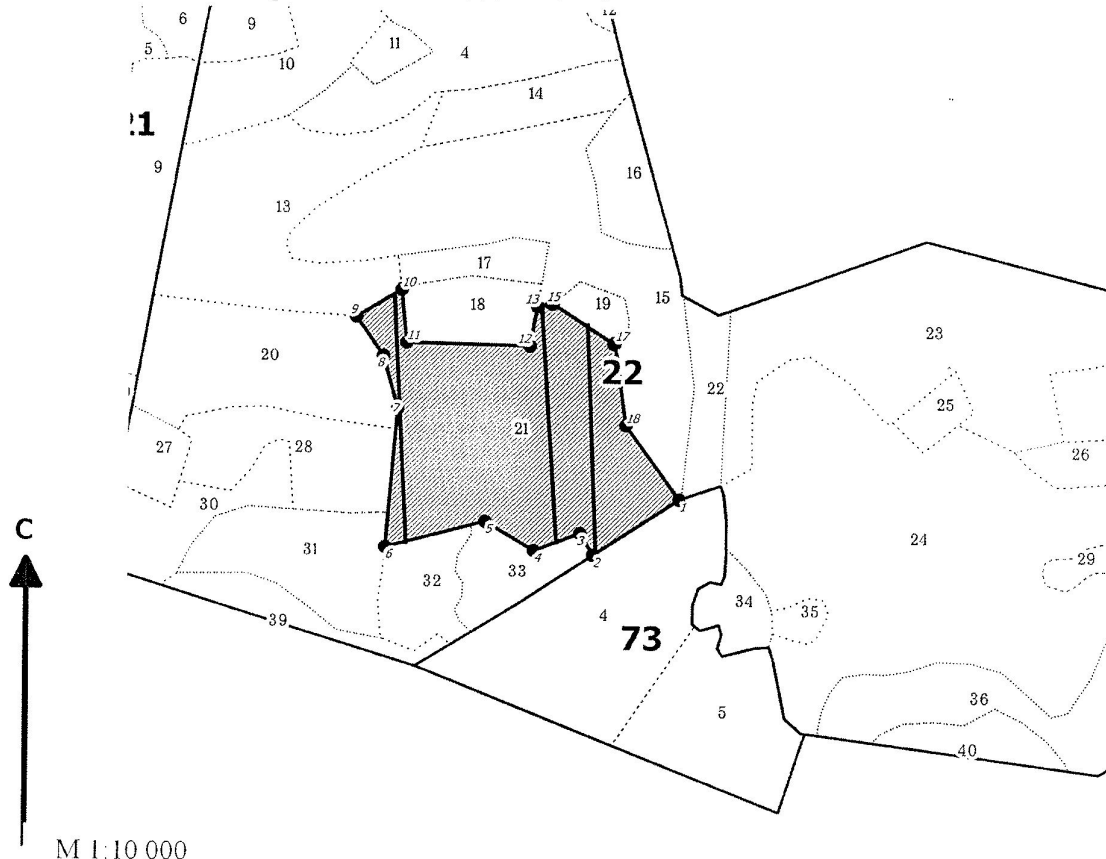
Разряд высот: 3

Ступени толщины, см	Количество деревьев по категориям состояния, шт.												Всего деревьев по ступеням толщины		
	I	II	III	IV		V		VI			ветровал, бурелом			шт.	в т.ч. подлежат рубке, %
				НЗ	З	НЗ	З	НЗ	З	О	НЗ	З	О		
8	0	0	0	0	0	0	0	0	0	0	0	0	0	0	0
12	0	0	0	0	0	0	0	0	0	0	0	0	0	0	0
16	0	0	0	0	0	0	0	0	0	0	0	0	0	0	0
20	6	0	0	0	0	0	0	0	0	0	0	0	0	6	0
24	6	0	0	0	0	0	0	0	0	0	0	0	0	6	0
28	0	0	0	0	0	0	0	0	0	0	0	0	0	0	0
32	0	0	0	0	0	0	0	0	0	0	0	0	0	0	0
36 и более	0	0	0	0	0	0	0	0	0	0	0	0	0	0	0
<b>Итого, % по запасу</b>	100	0	0	0	0	0	0	0	0	0	0	0	0	100	0

Примечание: НЗ – незаселенное, З – заселенное, О – отработанное вредителями

Абрис участка

Лесничество: Альшеевское  
Участковое лесничество: Бик-Кармалинское  
Вид СОМ: ВСП. Квартал: 22. Площадь: 11,8 га



№ выдела	Ленты (круговой площадки) перечета				
	№ ленты (площадки)	длина, м	ширина, м	радиус, м	Площадь, га
21	1	250	10		0,25
	2	350	10		0,35
	3	300	10		0,3

Номера точек	Координаты	Румбы линий	Длина, м	Номера точек	Координаты	Румбы линий	Длина, м	Номера точек	Координаты	Румбы линий	Длина, м
1-2		ЮЗ 56°32'	151	10-11		ЮВ 05°33'	77				
2-3		СЗ 31°22'	57	11-12		ЮВ 88°46'	180				
3-4		ЮЗ 69°01'	72	12-13		СВ 10°44'	59				
4-5		СЗ 59°28'	83	13-14		СВ 80°12'	22				
5-6		ЮЗ 75°07'	151	14-15		СВ 68°18'	1				
6-7		СВ 04°52'	204	15-16		ЮВ 57°06'	106				
7-8		СЗ 15°28'	81	16-17		СВ 68°18'	2				
8-9		СЗ 34°49'	69	17-18		ЮВ 07°57'	122				
9-10		СВ 58°36'	77	18-1		ЮВ 36°11'	134				

Условные обозначения: кварталы ЛП выдел поворотные точки лента выдела промеры

Исполнитель работ по проведению лесопатологического обследования:

ФИО Гайнуллин А.А., инженер-лесопатолог ЦЗЛ Респ. Башкортостан

Подпись

ФИО Сахадудинов Р.А., инженер-лесопатолог ЦЗЛ Респ. Башкортостан

Подпись

Дата составления документа 02.10.17

Телефон (347)248-19-91