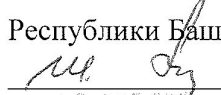


УТВЕРЖДАЮ:

Заместитель министра лесного хозяйства
Республики Башкортостан
М.И. Шарафутдинов
« 16 ОКТ 2017 » 2017 г.

Акт 955

лесопатологического обследованиялесных насаждений Альшеевского лесничества (лесопарка)Республики Башкортостан (субъект РФ)Способ лесопатологического обследования: 1. Визуальный 2. Инструментальный **Место проведения**

Участковое лесничество	Урочище (дача)	Квартал (кварталы)	Выдел (выделы)	Площадь, га
<i>Альшеевское</i>		49	30	2,9

Лесопатологическое обследование проведено на общей площади 2,9 га.

2. Инструментальное обследование лесного участка

1. Фактическая таксационная характеристика лесного насаждения соответствует (не соответствует) (нужное подчеркнуть) таксационному описанию. Причины несоответствия: **устаревшие материалы лесоустройства 1997 г.**

Ведомость лесных участков с выявленными несоответствиями таксационным описаниям приведена в приложении 1 к Акту.

2. Состояние насаждений: **с нарушенной устойчивостью** **с утраченной устойчивостью**

причины повреждения: изменения уровня грунтовых вод под воздействием почвенно-климатических факторов

В том числе:

заселено (отработано) стволовыми вредителями

Вид вредителя	Порода	Встречаемость (% заселённых деревьев)	Степень заселения лесного насаждения (слабая, средняя, сильная)
-	-	-	-
-	-	-	-
-	-	-	-

Повреждено огнём

Вид пожара	Порода	Состояние корневых лап		Состояние корневой шейки		Подсушивание луба	
		процент повреждённых огнём корней	процент деревьев с данным повреждением	ожог корневой шейки по окружности (1/4; 2/4; 3/4; более 3/4)	процент деревьев с данным повреждением	по окружности (1/4; 2/4; 3/4; более 3/4)	процент деревьев с данным повреждением
-	-	-	-	-	-	-	-
-	-	-	-	-	-	-	-
-	-	-	-	-	-	-	-

Поражено болезнями

Вид болезни	Порода	Встречаемость (% поражённых деревьев)	Степень поражения лесного насаждения (слабая, средняя, сильная)

3. Выборке подлежит 15 % деревьев,

в том числе:

ослабленных _____ %

сильно ослабленных _____ %

усыхающих _____ %

свежего сухостоя _____ 10 _____ %, (причины назначения) *изменение уровня грунтовых вод под воздействием почвенно-климатических факторов*

в том числе: свежего ветровала _____ %, (причины назначения)

свежего бурелома _____ %,

старого ветровала _____ %,

в том числе: старого бурелома _____ %

старого сухостоя _____ 5 _____ %, (причины назначения) *изменение уровня грунтовых вод под воздействием почвенно-климатических факторов*

4. Полнота лесного насаждения после уборки деревьев, подлежащих рубке, составит- 0,51
Критическая полнота для данной категории лесных насаждений составляет – 0,3

5. ЗАКЛЮЧЕНИЕ

С целью предотвращения негативных процессов или снижения ущерба от их воздействия рекомендовано: проведение ВСП

Участковое лесничество	Урочище (дача)	Квартал	Выдел	Площадь, выдела, га	Вид мероприятия	Площадь, мероприятия, га	Порода	Запас на выдел, кбм	Крайние сроки проведения
<i>Альшеевское</i>		49	30	2,9	ВСП	2,9	7БЗДН	61	1-4 кв.2018г.

Ведомость перечета деревьев назначенных в рубку и абрис лесного участка прилагаются (приложение 2 и 3 к Акту)

6. Меры по обеспечению возобновления естественное возобновление

7. Мероприятия, необходимые для предупреждения повреждения или поражения смежных насаждений своевременная вывозка древесины одновременно с заготовкой

Дата проведения обследований 19.07.2017

Исполнитель работ по проведению лесопатологических обследований:

Должность: инженер – лесопатолог Филиала ФБУ «Реслесозащита» – «ЦЗЛ Республики Башкортостан»

ФИО Гайнуллин А.А.

Подпись _____

ФИО Сахаутдинов Р.А.

Подпись _____

Приложение 1.1

к акту лесопатологических обследований
Результаты проведения лесопатологических обследований лесных насаждений за июль 2017 г.

Субъект Российской Федерации Республика Башкортостан (месяц) Альшеевское
 Лесничество (лесопарк) Альшеевское
 Участковое лесничество Альшеевское Урочище (лесная дача)

1	2	3	4	5	6	7	8	Таксационная характеристика лесного насаждения								17	Распределение деревьев по категориям состояния, % от запаса										27	29	30	31	Рекомендуемые мероприятия	
								9	10	11	12	13	14	15	16		18	19	20	21	22	23	24	25	26	27					101	102
49	30	2,9	За ш.	О 3 У		2,9	7	8	9	10	11	12	13	14	15	16	17	18	19	20	21	22	23	24	25	26	27	29	30	31	Вид	Вср
								3	Д	20	27						62	8	3	6	14	7					21	773	15			2,9
																	100															

Примечание – Показатели, не соответствующие таксационному описанию отмечаются «*»

Исполнитель работ по проведению лесопатологических обследований:

Должность: инженер – лесопатолог Филиала ФБУ «Реслесозащита» – «ЦЗЛ Республики Башкортостан»

ФИО Гайнуллин А.А.

Подпись 

ФИО Сахаутдинов Р.А.

Подпись 

Дата составления документа 02.10.17 Телефон 8 (347) 248-19-91

Ведомость перечета деревьев назначенных в рубку

ВРЕМЕННАЯ ПРОБНАЯ ПЛОЩАДЬ № 1

Субъект Российской Федерации Республика Башкортостан
 Лесничество (лесопарк) Альшеевское Квартал 49 Выдел 30
 Площадь 2,9 га,

Номер очага вредных организмов _____ Размер пробной площади 2,9 га

Таксационная характеристика:

Тип леса ЗЛ Состав 7БЗДН Возраст 90 Бонитет 2

Полнота 0,6 Запас на га 134 Возобновление _____

Время и причина ослабления лесного насаждения изменения уровня грунтовых вод под воздействием почвенно-климатических факторов, бактериальные заболевания березы

Тип очага вредных организмов: эпизодический, хронический (подчеркнуть)

Фаза развития очага вредных организмов: начальная, нарастания численности, собственно вспышка, кризис (подчеркнуть)

Состояние лесного насаждения, намечаемые мероприятия неудовлетворительное, выборочная санитарная рубка

Исполнитель работ по проведению лесопатологических обследований:

Должность: инженер – лесопатолог Филиала ФБУ «Реслесозащита» – «ЦЗЛ Республики Башкортостан»

ФИО Гайнуллин А.А.

Подпись _____

ФИО Сахаутдинов Р.А.

Подпись _____

Дата составления документа 02.10.17 Телефон 8 (347) 248-19-91

ВЕДОМОСТЬ ПЕРЕЧЕТА ДЕРЕВЬЕВ

Порода: Б

Разряд высот: 3

Ступени толщины, см	Количество деревьев по категориям состояния, шт.												Всего деревьев по ступеням толщины		
	I	II	III	IV		V		VI			ветровал, бурелом			шт.	в т.ч. подлежат рубке, %
				НЗ	З	НЗ	З	НЗ	З	О	НЗ	З	О		
8	0	0	0	0	0	0	0	0	0	0	0	0	0	0	0
12	0	0	0	0	0	0	0	0	0	0	0	0	0	0	0
16	0	0	0	0	0	0	0	0	0	0	0	0	0	0	0
20	0	0	0	0	0	0	0	0	0	0	0	0	0	0	0
24	63	0	7	0	0	14	0	7	0	0	0	0	0	91	3
28	49	7	0	7	0	14	0	0	0	0	0	0	0	77	2
32	140	21	21	14	0	28	0	21	0	0	0	0	0	225	7
36 и более	0	0	0	0	0	0	0	0	0	0	0	0	0	0	0
Итого, % по запасу	62	8	3	6	0	14	0	7	0	0	0	0	0	100	21

Порода:

Разряд высот: 3

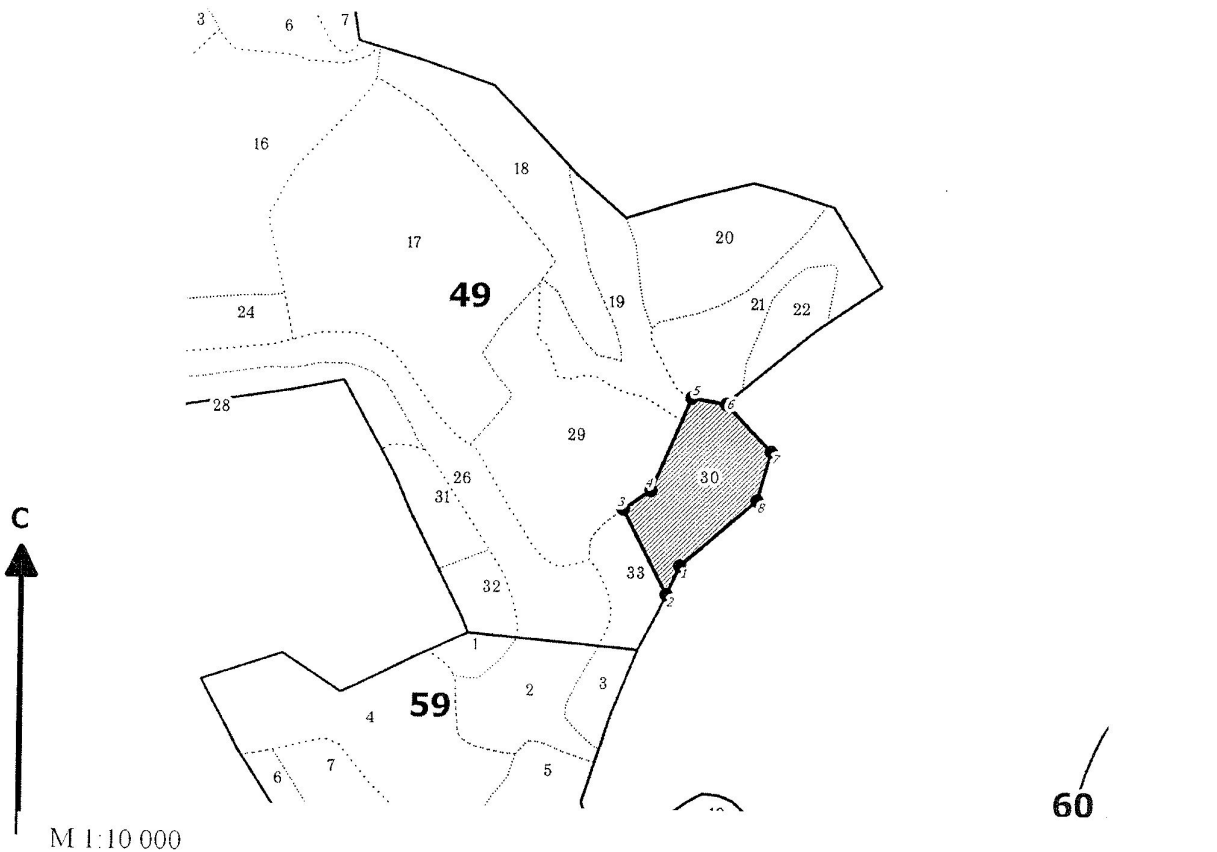
ДН

Ступени толщины, см	Количество деревьев по категориям состояния, шт.												Всего деревьев по ступеням толщины		
	I	II	III	IV		V		VI			ветровал, бурелом			шт.	в т.ч. подлежат рубке, %
				НЗ	З	НЗ	З	НЗ	З	О	НЗ	З	О		
8	0	0	0	0	0	0	0	0	0	0	0	0	0	0	0
12	0	0	0	0	0	0	0	0	0	0	0	0	0	0	0
16	0	0	0	0	0	0	0	0	0	0	0	0	0	0	0
20	0	0	0	0	0	0	0	0	0	0	0	0	0	0	0
24	84	0	0	0	0	0	0	0	0	0	0	0	0	84	0
28	6	0	0	0	0	0	0	0	0	0	0	0	0	6	0
32	6	0	0	0	0	0	0	0	0	0	0	0	0	6	0
36 и более	0	0	0	0	0	0	0	0	0	0	0	0	0	0	0
Итого, % по запасу	100	0	0	0	0	0	0	0	0	0	0	0	0	100	0

Примечание: НЗ – незаселенное, З – заселенное, О – отработанное вредителями

Абрис участка

Лесничество: Альшеевское
Участковое лесничество: Альшеевское
Вид СОМ: ВСР. Квартал: 49. Площадь: 2,9 га



№ выдела	Ленты (круговой площадки) перечета				
	№ ленты (площадки)	длина, м	ширина, м	радиус, м	Площадь, га
30	1				2,9

Номера точек	Координаты	Румбы линий	Длина, м	Номера точек	Координаты	Румбы линий	Длина, м	Номера точек	Координаты	Румбы линий	Длина, м
1-2		ЮЗ 25°03'	46								
2-3		СЗ 27°34'	140								
3-4		СВ 55°12'	49								
4-5		СВ 25°18'	148								
5-6		ЮВ 80°23'	51								
6-7		ЮВ 44°10'	95								
7-8		ЮЗ 15°43'	74								
8-1		ЮЗ 48°54'	148								

Условные обозначения:
 кварталы
 выдела
 ЛП выдел
 промеры
 поворотные точки
 лента

Исполнитель работ по проведению лесопатологического обследования:
 ФИО Гайнуллин А.А., инженер-лесопатолог ЦЗЛ Респ. Башкортостан Подпись [Signature]
 ФИО Сахутдинов Р.А., инженер-лесопатолог ЦЗЛ Респ. Башкортостан Подпись [Signature]
 Дата составления документа 02.10.17 Телефон (347)248-19-91