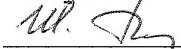


УТВЕРЖДАЮ:

Заместитель министра лесного хозяйства

Республики Башкортостан

 М.И. Шарафутдинов

« 15 » ОКТ 2017 г.

Акт 951
лесопатологического обследованиялесных насаждений Альшеевского лесничества (лесопарка)Республики Башкортостан (субъект РФ)Способ лесопатологического обследования: 1. Визуальный 2. Инструментальный **Место проведения**

Участковое лесничество	Урочище (дача)	Квартал (кварталы)	Выдел (выделы)	Площадь, га
<i>Альшеевское</i>		<i>13</i>	<i>24</i>	<i>14,8</i>

Лесопатологическое обследование проведено на общей площади 14,8 га.

2. Инструментальное обследование лесного участка

1. Фактическая таксационная характеристика лесного насаждения соответствует (не соответствует) (нужное подчеркнуть) таксационному описанию. Причины несоответствия: **устаревшие материалы лесоустройства 1997 г.**

Ведомость лесных участков с выявленными несоответствиями таксационным описаниям приведена в приложении 1 к Акту.

2. Состояние насаждений: **с нарушенной устойчивостью** V
с утраченной устойчивостью

причины повреждения: изменения уровня грунтовых вод под воздействием почвенно-климатических факторов

В том числе:

заселено (отработано) стволовыми вредителями

Вид вредителя	Порода	Встречаемость (% заселённых деревьев)	Степень заселения лесного насаждения (слабая, средняя, сильная)
-	-	-	-
-	-	-	-
-	-	-	-

Повреждено огнём

Вид пожара	Порода	Состояние корневых лап		Состояние корневой шейки		Подсушивание луба	
		процент повреждённых огнём корней	процент деревьев с данным повреждением	ожог корневой шейки по окружности (1/4; 2/4; 3/4; более 3/4)	процент деревьев с данным повреждением	по окружности (1/4; 2/4; 3/4; более 3/4)	процент деревьев с данным повреждением
-	-	-	-	-	-	-	-
-	-	-	-	-	-	-	-
-	-	-	-	-	-	-	-

Поражено болезнями

Вид болезни	Порода	Встречаемость (% поражённых деревьев)	Степень поражения лесного насаждения (слабая, средняя, сильная)

3. Выборке подлежит 19 % деревьев,

в том числе:

ослабленных _____ %

сильно ослабленных _____ %

усыхающих _____ %

свежего сухостоя _____ 14 _____ %, (причины назначения) *изменение уровня грунтовых вод под воздействием почвенно-климатических факторов*

в том числе: свежего ветровала _____ %, (причины назначения)

свежего бурелома _____ %,

старого ветровала _____ %,

в том числе: старого бурелома _____ %

старого сухостоя _____ 5 _____ %, (причины назначения) *изменение уровня грунтовых вод под воздействием почвенно-климатических факторов*

4. Полнота лесного насаждения после уборки деревьев, подлежащих рубке, составит- 0,49
Критическая полнота для данной категории лесных насаждений составляет – 0,3

5. ЗАКЛЮЧЕНИЕ

С целью предотвращения негативных процессов или снижения ущерба от их воздействия рекомендовано: проведение ВСП

Участковое лесничество	Урочище (дача)	Квартал	Выдел	Площадь, выдела, га	Вид мероприятия	Площадь, мероприятия, га	Порода	Запас на выдел, кбм	Крайние сроки проведения
<i>Альшеевское</i>		<i>13</i>	<i>24</i>	<i>14,8</i>	<i>ВСП</i>	<i>14,8</i>	<i>8ЛПД Н10С</i>	<i>547,6</i>	<i>1-4 кв. 2018г.</i>

Ведомость перечета деревьев назначенных в рубку и абрис лесного участка прилагаются (приложение 2 и 3 к Акту)

6. Меры по обеспечению возобновления

естественное возобновление

7. Мероприятия, необходимые для предупреждения повреждения или поражения смежных насаждений своевременная вывозка древесины одновременно с заготовкой

Дата проведения обследований 19.07.2017

Исполнитель работ по проведению лесопатологических обследований:

Должность: инженер – лесопатолог Филиала ФБУ «Реслесозащита» – «ЦЗЛ Республики Башкортостан»

ФИО Гайнуллин А.А.

Подпись _____

ФИО Сахаутдинов Р.А.

Подпись _____

Ведомость лесных участков с выявленными несоответствиями таксационным описаниям

Источник данных	Год проведения лесосурьейства	Номер квартала	Номер выдела	Площадь выдела, га	Целевое назначение лесов	Категория защитных лесов	Номер лесопатологического выдела	Площадь лесопатологического выдела, га	Таксационная характеристика										Заложено пробных площадей	
									состав	порода	возраст, лет	средняя высота, м	средний диаметр, см	тип леса	ТУМ	пожота	бонитет	запас, км/га	количество, шт.	общая площадь, га
ТО	1997	13	24	14,8	Защ	ОЗУ		14,8	8ЛП1ДН1ОС	ЛП	45	18	20	20	0,6	2	190	3	1,25	
										ДН		16	18							
										ОС		19	26							
Ф	2017	13	24	14,8	Защ	ОЗУ		14,8	8ЛП1ДН1ОС	ЛП	65	20	24	0,6	2	189				
										ДН		19	23							
										ОС		22	26							

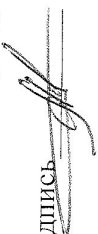
ТО – таксационные описания

Ф - фактическая характеристика лесного насаждения

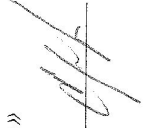
Исполнитель работ по проведению лесопатологических обследований:

Должность: инженер – лесопатолог Филиала ФБУ «Ресурсозащита» – «ЦЗЛ Республики Башкортостан»

ФИО Гайнуллин А.А.

Подпись 

ФИО Сахмурдинов Р.А.

Подпись 

к акту лесопатологических обследований
Результаты проведения лесопатологических обследований лесных насаждений за июль 2017 г.

Субъект Российской Федерации Республика Башкортостан (месяц) Альшеевское
 Участковое лесничество Альшеевское Лесничество (лесопарк) Альшеевское
 Урочище (лесная дача)

Номер квартала	Номер выдела	Площадь выдела, га	Целевое назначение лесов	Категория защитных лесов	Номер лесопатологического выдела	Площадь лесопатологического выдела, га	Распределение деревьев по категориям состояния, % от запаса										Признаки повреждения деревьев	Доля поврежденных деревьев, %	Причина ослабления, повреждения	Подлежит рубке, %	Рекомендуемые мероприятия														
							без признаков ослабления	ослабленные	сильно ослабленные	усыхающие	свежий сухой	старый сухой	свежий ветровал	старый ветровал	свежий бурелом	старый бурелом					ВИЛ	площадь, га													
1	2	3	4	5	6	7	8	9	10	11	12	13	14	15	16	17	18	19	20	21	22	23	24	25	26	27	28	29	30	31	32	33			
13	24	14,8	Защитный	ОЗУ		14,8	8	ЛП	65	18	24	СН	0,6	2	189	585	67	6	11	4	7	5					101	12	773						
							1	ДН		19	23						82				18						101	18	773						
							1	ОС		24	26						5	14	17	50	14					101	64	773							

Примечание – Показатели, не соответствующие таксационному описанию отмечаются «*»
 Исполнитель работ по проведению лесопатологических обследований:

Должность: инженер – лесопатолог Филиала ФБУ «Реслесоащита» – «ЦЗЛ Республики Башкортостан»

ФИО Гайнуллин А.А.

Подпись

ФИО Сахаутдинов Р.А.

Подпись

Дата составления документа 02.08.17 Телефон 8 (347) 248-19-91

Ведомость перечета деревьев назначенных в рубку

ВРЕМЕННАЯ ПРОБНАЯ ПЛОЩАДЬ № 1

Субъект Российской Федерации Республика Башкортостан
 Лесничество (лесопарк) Альшеевское Квартал 13 Выдел 24
 Площадь 14,8 га,

Номер очага вредных организмов _____ Размер пробной площади 1,25 га

Таксационная характеристика:

Тип леса СН Состав 8ЛПДНЮС Возраст 65 Бонитет 2

Полнота 0,6 Запас на га 189 Возобновление _____

Время и причина ослабления лесного насаждения изменения уровня грунтовых вод под воздействием почвенно-климатических факторов

Тип очага вредных организмов: эпизодический, хронический (подчеркнуть)

Фаза развития очага вредных организмов: начальная, нарастания численности, собственно вспышка, кризис (подчеркнуть)

Состояние лесного насаждения, намечаемые мероприятия неудовлетворительное, выборочная санитарная рубка

Исполнитель работ по проведению лесопатологических обследований:

Должность: инженер – лесопатолог Филиала ФБУ «Реслесозащита» – «ЦЗЛ Республики Башкортостан»

ФИО Гайнуллин А.А.

Подпись

ФИО Сахаутдинов Р.А.

Подпись

Дата составления документа 02.10.17 Телефон 8 (347) 248-19-91

Итого, % по запасу	5	14	0	17	0	50	0	14	0	0	0	0	0	100	64
--------------------	---	----	---	----	---	----	---	----	---	---	---	---	---	-----	----

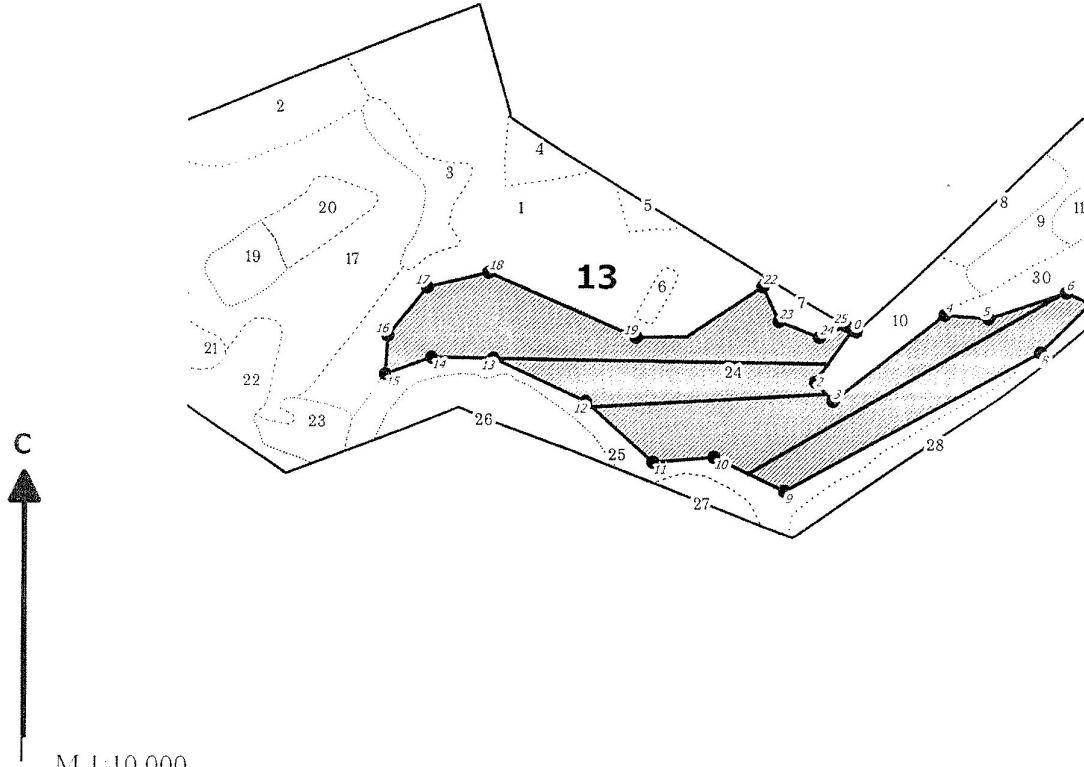
Порода:
ДН

Разряд высот: 3

Ступени толщины, см	Количество деревьев по категориям состояния, шт.													Всего деревьев по ступеням толщины	
	I	II	III	IV		V		VI			ветровал, бурелом			шт.	в т.ч. подлежат рубке, %
				НЗ	З	НЗ	З	НЗ	З	О	НЗ	З	О		
8	0	0	0	0	0	0	0	0	0	0	0	0	0	0	0
12	0	0	0	0	0	0	0	0	0	0	0	0	0	0	0
16	0	0	0	0	0	0	0	0	0	0	0	0	0	0	0
20	32	0	0	0	0	4	0	0	0	0	0	0	0	36	1
24	8	0	0	0	0	4	0	0	0	0	0	0	0	12	1
28	20	0	0	0	0	4	0	0	0	0	0	0	0	24	1
32	0	0	0	0	0	0	0	0	0	0	0	0	0	0	0
36 и более	0	0	0	0	0	0	0	0	0	0	0	0	0	0	0
Итого, % по запасу	82	0	0	0	0	18	0	0	0	0	0	0	0	100	18

Абрис участка

Лесничество: Альшеевское
Участковое лесничество: Альшеевское
Вид СОМ: ВСР. Квартал: 13. Площадь: 14,8 га



№ выдела	Ленты (круговой площадки) перемета				
	№ ленты (площадки)	длина, м	ширина, м	радиус, м	Площадь, га
24	1	450	10		0,45
	2	300	10		0,3
	3	500	10		0,5

Номера точек	Коор-динаты	Румбы линий	Длина, м	Номера точек	Коор-динаты	Румбы линий	Длина, м	Номера точек	Коор-динаты	Румбы линий	Длина, м
0-1		СЗ 62°26'	6	13-14		СЗ 89°33'	90				
1-2		ЮЗ 35°00'	94	14-15		ЮЗ 69°44'	72				
2-3		ЮВ 42°14'	38	15-16		СВ 03°30'	56				
3-4		СВ 51°51'	206	16-17		СВ 38°56'	92				
4-5		ЮВ 85°41'	64	17-18		СВ 76°12'	92				
5-6		СВ 71°03'	119	18-19		ЮВ 66°37'	235				
6-7		ЮВ 65°46'	38	19-20		СВ 89°01'	75				
7-8		ЮЗ 44°56'	103	20-21		СВ 56°19'	133				
8-9		ЮЗ 61°05'	424	21-22		ЮВ 25°07'	56				
9-10		СЗ 64°46'	115	22-23		ЮВ 68°40'	64				
10-11		ЮЗ 84°59'	90	23-24		СВ 65°53'	42				
11-12		СЗ 48°12'	133	24-1		ЮВ 58°33'	11				
12-13		СЗ 65°17'	149								

Условные обозначения: кварталы ЛПП выдел поворотные точки ленты промеры выдела

Исполнитель работ по проведению лесопатологического обследования:

ФИО Гайнуллин А.А., инженер-лесопатолог ЦЗЛ Респ. Башкортостан

Подпись

ФИО Сахутдинов Р.А., инженер-лесопатолог ЦЗЛ Респ. Башкортостан

Подпись

Дата составления документа 02.10.17

Телефон (347)248-19-91