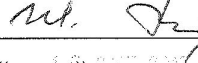


УТВЕРЖДАЮ:

Заместитель министра лесного хозяйства
Республики Башкортостан
М.И. Шарафутдинов
« 15 » 2017 г.АКТ *947***лесопатологического обследования**лесных насаждений Альшеевского лесничества (лесопарка)Республики Башкортостан (субъект РФ)Способ лесопатологического обследования: 1. Визуальный 2. Инструментальный

Место проведения

Участковое лесничество	Урочище (дача)	Квартал (кварталы)	Выдел (выделы)	Площадь, га
<i>Давлекановское</i>		<i>19</i>	<i>14</i>	<i>11,6</i>

Лесопатологическое обследование проведено на общей площади 11,6 га.

2. Инструментальное обследование лесного участка

1. Фактическая таксационная характеристика лесного насаждения соответствует (не соответствует) (нужное подчеркнуть) таксационному описанию. Причины несоответствия: **устаревшие материалы лесоустройства 1997 г.**

Ведомость лесных участков с выявленными несоответствиями таксационным описаниям приведена в приложении 1 к Акту.

2. Состояние насаждений: **с нарушенной устойчивостью** **с утраченной устойчивостью**

причины повреждения: изменения уровня грунтовых вод под воздействием почвенно-климатических факторов

В том числе:

заселено (отработано) стволовыми вредителями

Вид вредителя	Порода	Встречаемость (% заселённых деревьев)	Степень заселения лесного насаждения (слабая, средняя, сильная)
-	-	-	-
-	-	-	-
-	-	-	-

Повреждено огнём

Вид пожара	Порода	Состояние корневых лап		Состояние корневой шейки		Подсушивание луба	
		процент повреждённых огнём корней	процент деревьев с данным повреждением	ожог корневой шейки по окружности (1/4; 2/4; 3/4; более 3/4)	процент деревьев с данным повреждением	по окружности (1/4; 2/4; 3/4; более 3/4)	процент деревьев с данным повреждением
-	-	-	-	-	-	-	-
-	-	-	-	-	-	-	-
-	-	-	-	-	-	-	-

Поражено болезнями

Вид болезни	Порода	Встречаемость (% поражённых деревьев)	Степень поражения лесного насаждения (слабая, средняя, сильная)

3. Выборке подлежит __8__ % деревьев,

в том числе:

ослабленных _____ %

сильно ослабленных _____ %

усыхающих _____ %

свежего сухостоя _____ 8 _____ %, (причины назначения) *изменение уровня грунтовых вод под воздействием почвенно-климатических факторов*

в том числе: свежего ветровала _____ %, (причины назначения)

свежего бурелома _____ %,

старого ветровала _____ %,

в том числе: старого бурелома _____ %

старого сухостоя _____ %, (причины назначения)

4. Полнота лесного насаждения после уборки деревьев, подлежащих рубке, составит- 0,5
Критическая полнота для данной категории лесных насаждений составляет – 0,3

5. ЗАКЛЮЧЕНИЕ

С целью предотвращения негативных процессов или снижения ущерба от их воздействия рекомендовано: проведение ВСП

Участковое лесничество	Урочище (дача)	Квартал	Выдел	Площадь, выдела, га	Вид мероприятия	Площадь, мероприятия, га	Порода	Запас на выдел, кбм	Крайние сроки проведения
<i>Давлекановское</i>		<i>19</i>	<i>14</i>	<i>11,6</i>	<i>ВСП</i>	<i>11,6</i>	<i>10Б</i>	<i>127,6</i>	<i>1-4 кв.2018г.</i>

Ведомость перечета деревьев назначенных в рубку и абрис лесного участка прилагаются (приложение 2 и 3 к Акту)

6. Меры по обеспечению возобновления естественное возобновление

7. Мероприятия, необходимые для предупреждения повреждения или поражения смежных насаждений своевременная вывозка древесины одновременно с заготовкой

Дата проведения обследований 21.07.2017

Исполнитель работ по проведению лесопатологических обследований:

Должность: инженер – лесопатолог Филиала ФБУ «Релесозащита» – «ЦЗЛ Республики Башкортостан»

ФИО Гайнуллин А.А.

Подпись _____

ФИО Сахаутдинов Р.А.

Подпись _____

Результаты проведения лесопатологических обследований лесных насаждений за июль 2017 г.


Субъект Российской Федерации Республика Башкортостан (месяц) Альшеевское
 Лесничество (лесопарк) Альшеевское
 Участковое лесничество Давлекановское Урочище (лесная дача)

Номер квартала	Номер выдела	Площадь выдела, га	Целевое назначение лесов	Категория защитных лесов	Номер лесопатологического выдела	Площадь лесопатологического выдела, га	Таксационная характеристика лесного насаждения								Число деревьев на пробе, шт.	Распределение деревьев по категориям состояния, % от запаса										Признаки повреждения деревьев	Доля повреждённых деревьев, %	Причина ослабления, повреждения	Подлежит рубке, %	Рекомендуемые мероприятия				
							состав	порода	возраст	средняя высота, м	средний диаметр, см	тип леса	полнота	бонитет		запас, куб. м/га	без признаков ослабления	ослабленные	сильно ослабленные	усыхающие	свежий сухойстой	старый сухойстой	свежий ветровал	старый ветровал	Свежий бурелом					Старый бурелом	101	102	103	101
19	14	11,6	Защ. у.	0		11,6	6	ДН	75	19	23	СНК	0,5	3	137	17	18	19	20	21	22	23	24	25	26	27	27	29	30	31	32	33	Вид	площадь, га
							2	ЛП		16	21					85	9	6									101	102	103	773	8		ВСР	11,6
							2	Б		22	25					54		7	17	22							101	102	773					

Примечание – Показатели, не соответствующие таксационному описанию отмечаются «*»
 Исполнитель работ по проведению лесопатологических обследований:

Должность: инженер – лесопатолог Филиала ФБУ «Реслесозащита» – «ЦЗЛ Республики Башкортостан»

ФИО Гайнуллин А.А.

Подпись 

ФИО Сахаутдинов Р.А.

Подпись 

Дата составления документа 22.10.17 Телефон 8 (347) 248-19-91

Ведомость перечета деревьев назначенных в рубку

ВРЕМЕННАЯ ПРОБНАЯ ПЛОЩАДЬ № 1

Субъект Российской Федерации Республика Башкортостан

Лесничество (лесопарк) Альшеевское Квартал 19 Выдел 14

Площадь 11,6 га,

Номер очага вредных организмов _____ Размер пробной площади 1,2 га

Таксационная характеристика:

Тип леса СНК Состав 6ДН2ЛП2Б Возраст 137 Бонитет 3

Полнота 0,5 Запас на га 137 Возобновление _____

Время и причина ослабления лесного насаждения изменения уровня грунтовых вод под воздействием почвенно-климатических факторов

Тип очага вредных организмов: эпизодический, хронический (подчеркнуть)

Фаза развития очага вредных организмов: начальная, нарастания численности, собственно вспышка, кризис (подчеркнуть)

Состояние лесного насаждения, намечаемые мероприятия неудовлетворительное, выборочная санитарная рубка

Исполнитель работ по проведению лесопатологических обследований:

Должность: инженер – лесопатолог Филиала ФБУ «Реслесозащита» – «ЦЗЛ Республики Башкортостан»

ФИО Гайнуллин А.А.

Подпись _____

ФИО Сахаутдинов Р.А.

Подпись _____

Дата составления документа 02.10.17 Телефон 8 (347) 248-19-91

ВЕДОМОСТЬ ПЕРЕЧЕТА ДЕРЕВЬЕВ

Порода:
ДН

Разряд высот: 3

Ступени толщины, см	Количество деревьев по категориям состояния, шт.												Всего деревьев по ступеням толщины		
	I	II	III	IV		V		VI			ветровал, бурелом			шт.	в т.ч. подлежат рубке, %
				НЗ	З	НЗ	З	НЗ	З	О	НЗ	З	О		
8	0	0	0	0	0	0	0	0	0	0	0	0	0	0	0
12	0	0	0	0	0	0	0	0	0	0	0	0	0	0	0
16	0	0	0	0	0	0	0	0	0	0	0	0	0	0	0
20	120	12	8	0	0	0	0	0	0	0	0	0	0	140	0
24	116	12	8	0	0	0	0	0	0	0	0	0	0	136	0
28	0	0	0	0	0	0	0	0	0	0	0	0	0	0	0
32	0	0	0	0	0	0	0	0	0	0	0	0	0	0	0
36 и более	0	0	0	0	0	0	0	0	0	0	0	0	0	0	0
Итого, % по запасу	85	9	6	0	0	0	0	0	0	0	0	0	0	100	0

Порода:
ЛП

Разряд высот: 3

Ступени толщины, см	Количество деревьев по категориям состояния, шт.												Всего деревьев по ступеням толщины		
	I	II	III	IV		V		VI			ветровал, бурелом			шт.	в т.ч. подлежат рубке, %
				НЗ	З	НЗ	З	НЗ	З	О	НЗ	З	О		
8	0	0	0	0	0	0	0	0	0	0	0	0	0	0	0
12	0	0	0	0	0	0	0	0	0	0	0	0	0	0	0
16	16	4	0	0	0	4	0	0	0	0	0	0	0	24	1
20	36	4	0	0	0	4	0	0	0	0	0	0	0	44	1
24	20	0	0	0	0	4	0	0	0	0	0	0	0	24	1
28	16	0	0	0	0	4	0	0	0	0	0	0	0	20	1
32	0	0	0	0	0	0	0	0	0	0	0	0	0	0	0
36 и более	0	0	0	0	0	0	0	0	0	0	0	0	0	0	0
Итого, % по запасу	81	4	0	0	0	15	0	0	0	0	0	0	0	100	15

Порода: Б

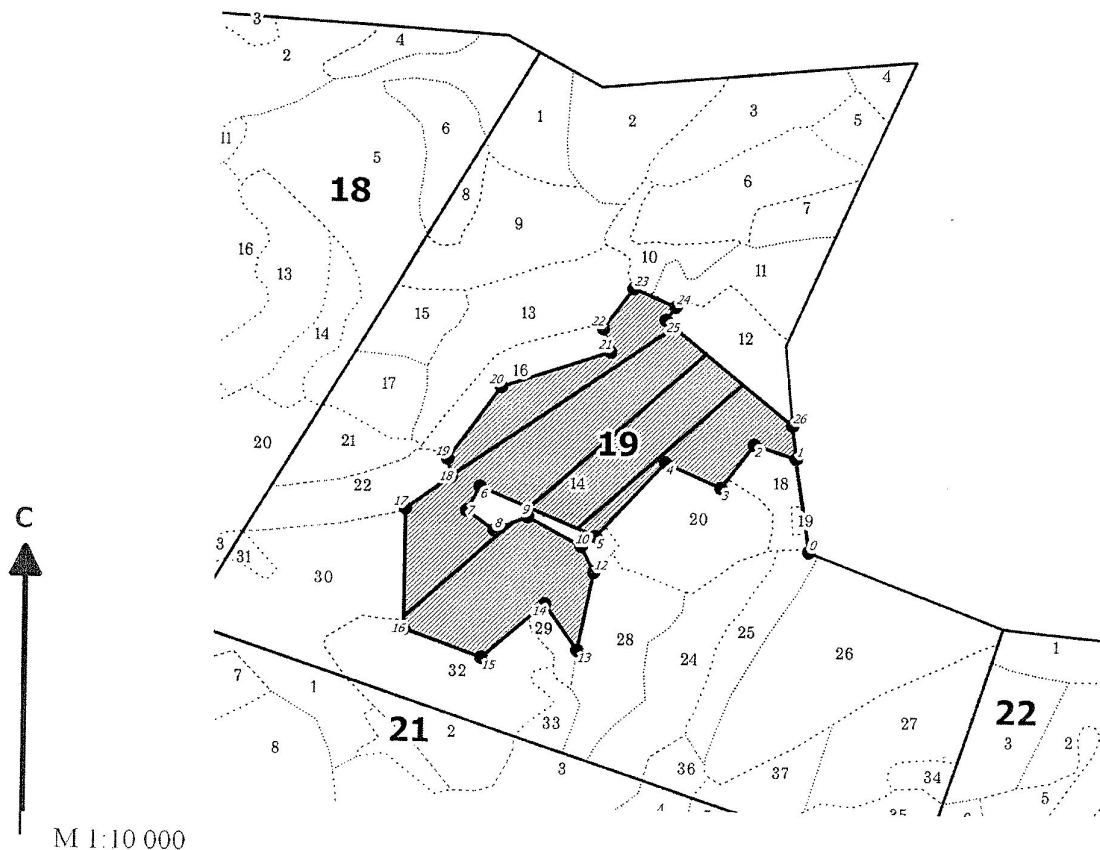
Разряд высот: 3

Ступени толщины, см	Количество деревьев по категориям состояния, шт.												Всего деревьев по ступеням толщины		
	I	II	III	IV		V		VI			ветровал, бурелом			шт.	в т.ч. подлежат рубке, %
				НЗ	З	НЗ	З	НЗ	З	О	НЗ	З	О		
8	0	0	0	0	0	0	0	0	0	0	0	0	0	0	0
12	0	0	0	0	0	0	0	0	0	0	0	0	0	0	0
16	0	0	0	0	0	0	0	0	0	0	0	0	0	0	0
20	12	0	4	0	0	2	0	0	0	0	0	0	0	24	2
24	8	0	4	4	0	4	0	0	0	0	0	0	0	20	1
28	24	0	0	2	0	2	0	0	0	0	0	0	0	40	2
32	0	0	0	0	0	0	0	0	0	0	0	0	0	0	0
36 и более	0	0	0	0	0	0	0	0	0	0	0	0	0	0	0
Итого, % по запасу	54	0	7	17	0	22	0	0	0	0	0	0	0	100	22

Примечание: НЗ – незаселенное, З – заселенное, О – отработанное вредителями

Абрис участка

Лесничество: Альшеевское
Участковое лесничество: Давлекановское
Вид СОМ: ВСР. Квартал: 19. Площадь: 11,6 га



М 1:10 000

№ выдела	Ленты (круговой площадки) перечета				
	№ ленты (площадки)	длина, м	ширина, м	радиус, м	Площадь, га
14	1	400	10		0,4
	2	500	10		0,5
	3	300	10		0,3

Номера точек	Координаты	Румбы линий	Длина, м	Номера точек	Координаты	Румбы линий	Длина, м	Номера точек	Координаты	Румбы линий	Длина, м
0-1		СЗ 08°51'	140	13-14		ЮЗ 48°59'	121				
1-2		СЗ 72°09'	65	14-15		СЗ 70°38'	121				
2-3		ЮЗ 36°40'	80	15-16		СВ 00°06'	176				
3-4		СЗ 66°22'	89	16-17		СВ 54°05'	82				
4-5		ЮЗ 42°30'	149	17-18		СЗ 12°31'	27				
5-6		СЗ 67°24'	185	18-19		СВ 36°00'	132				
6-7		ЮЗ 28°16'	40	19-20		СВ 71°28'	168				
7-8		ЮВ 54°56'	50	20-21		СЗ 18°25'	35				
8-9		СВ 67°21'	53	21-22		СВ 37°03'	73				
9-10		ЮВ 61°48'	89	22-23		ЮВ 67°45'	67				
10-11		ЮВ 26°52'	42	23-24		ЮЗ 37°15'	24				
11-12		ЮЗ 11°18'	116	24-25		ЮВ 51°17'	241				
12-13		СЗ 35°51'	83	25-1		ЮВ 06°45'	50				

Условные обозначения:
 кварталы
 ЛП выдел
 выдела
 ленты
 промеры
 поворотные точки

Исполнитель работ по проведению лесопатологического обследования:

ФИО Гайнуллин А.А., инженер-лесопатолог ЦЗЛ Респ. Башкортостан

Подпись

ФИО Сахутдинов Р.А., инженер-лесопатолог ЦЗЛ Респ. Башкортостан

Подпись

Дата составления документа

02.10.17

Телефон (347)248-19-91