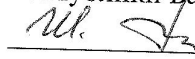


УТВЕРЖДАЮ:

Заместитель министра лесного хозяйства  
Республики Башкортостан М.И. Шарафутдинов

« 10 » 17 2017 2017 г.

Акт

943

**лесопатологического обследования**лесных насаждений Альшеевского лесничества (лесопарка)Республики Башкортостан (субъект РФ)Способ лесопатологического обследования: 1. Визуальный 2. Инструментальный 

Место проведения

Участковое лесничество	Урочище (дача)	Квартал (кварталы)	Выдел (выделы)	Площадь, га
<i>Давлекановское</i>		37	20	2,1

Лесопатологическое обследование проведено на общей площади 2,1 га.

## 2. Инструментальное обследование лесного участка

1. Фактическая таксационная характеристика лесного насаждения соответствует (не соответствует) (нужное подчеркнуть) таксационному описанию. Причины несоответствия: **устаревшие материалы лесоустройства 1997 г.**

Ведомость лесных участков с выявленными несоответствиями таксационным описаниям приведена в приложении 1 к Акту.

2. Состояние насаждений: **с нарушенной устойчивостью**  **с утраченной устойчивостью**

причины повреждения: изменения уровня грунтовых вод под воздействием почвенно-климатических факторов

В том числе:

заселено (отработано) стволовыми вредителями

Вид вредителя	Порода	Встречаемость (% заселённых деревьев)	Степень заселения лесного насаждения (слабая, средняя, сильная)
-	-	-	-
-	-	-	-
-	-	-	-

Повреждено огнём

Вид пожара	Порода	Состояние корневых лап		Состояние корневой шейки		Подсушивание луба	
		процент повреждённых огнём корней	процент деревьев с данным повреждением	ожог корневой шейки по окружности (1/4; 2/4;3/4;более 3/4)	процент деревьев с данным повреждением	по окружности (1/4; 2/4;3/4;более 3/4)	процент деревьев с данным повреждением
-	-	-	-	-	-	-	-
-	-	-	-	-	-	-	-
-	-	-	-	-	-	-	-

Поражено болезнями

Вид болезни	Порода	Встречаемость (% поражённых деревьев)	Степень поражения лесного насаждения (слабая, средняя, сильная)

3. Выборке подлежит 9 % деревьев,

в том числе:

ослабленных \_\_\_\_\_ %

сильно ослабленных \_\_\_\_\_ %

усыхающих \_\_\_\_\_ %

свежего сухостоя \_\_\_\_\_ 6 \_\_\_\_\_ %, (причины назначения) *изменение уровня грунтовых вод под воздействием почвенно-климатических факторов*

в том числе: свежего ветровала \_\_\_\_\_ %, (причины назначения)

свежего бурелома \_\_\_\_\_ %,

старого ветровала \_\_\_\_\_ %,

в том числе: старого бурелома \_\_\_\_\_ %

старого сухостоя \_\_\_\_\_ 3 \_\_\_\_\_ %, (причины назначения) *изменение уровня грунтовых вод под воздействием почвенно-климатических факторов*

4. Полнота лесного насаждения после уборки деревьев, подлежащих рубке, составит- 0,91  
Критическая полнота для данной категории лесных насаждений составляет – 0,3

## 5. ЗАКЛЮЧЕНИЕ

С целью предотвращения негативных процессов или снижения ущерба от их воздействия рекомендовано: проведение ВСП

Участковое лесничество	Урочище (дача)	Квартал	Выдел	Площадь, выдела, га	Вид мероприятия	Площадь, мероприятия, га	Порода	Запас на выдел, кбм	Крайние сроки проведения
Давлекановское		37	20	2,1	ВСП	2,1	5ЛП20 С2Б1Д Н	46,2	1-4 кв. 2018г.

Ведомость перечета деревьев назначенных в рубку и абрис лесного участка прилагаются (приложение 2 и 3 к Акту)

6. Меры по обеспечению возобновления

естественное возобновление

7. Мероприятия, необходимые для предупреждения повреждения или поражения смежных насаждений своевременная вывозка древесины одновременно с заготовкой

Дата проведения обследований 21.07.2017

Исполнитель работ по проведению лесопатологических обследований:

Должность: инженер – лесопатолог Филиала ФБУ «Реслесозащита» – «ЦЗЛ Республики Башкортостан»

ФИО Гайнуллин А.А.

Подпись

ФИО Сахаутдинов Р.А.

Подпись





Должность: инженер – лесопатолог Филиала ФБУ «Реслесозащита» – «ЦЗЛ Республики Башкортостан»

Ф.И.О. Гайнуллин А.А.

Подпись



Ф.И.О. Сахаутдинов Р.А.

Подпись



Дата составления документа 22.10.14 Телефон 8 (347) 248-19-91

**Ведомость перечета деревьев назначенных в рубку**

## ВРЕМЕННАЯ ПРОБНАЯ ПЛОЩАДЬ № 1

Субъект Российской Федерации Республика Башкортостан  
 Лесничество (лесопарк) Альшеевское Квартал 37 Выдел 20  
 Площадь 2,1 га,

Номер очага вредных организмов \_\_\_\_\_ Размер пробной площади 2,1 га

Таксационная характеристика:

Тип леса СН Состав 5ЛП2ОС2Б1ДН Возраст 70 Бонитет 3

Полнота 1 Запас на га 231 Возобновление \_\_\_\_\_

Время и причина ослабления лесного насаждения изменения уровня грунтовых вод под воздействием почвенно-климатических факторов, бактериальные заболевания березы

Тип очага вредных организмов: эпизодический, хронический (подчеркнуть)

Фаза развития очага вредных организмов: начальная, нарастания численности, собственно вспышка, кризис (подчеркнуть)

Состояние лесного насаждения, намечаемые мероприятия неудовлетворительное, выборочная санитарная рубка

Исполнитель работ по проведению лесопатологических обследований:

Должность: инженер – лесопатолог Филиала ФБУ «Реслесозащита» – «ЦЗЛ Республики Башкортостан»

ФИО Гайнуллин А.А.

Подпись \_\_\_\_\_

ФИО Сахаутдинов Р.А.

Подпись \_\_\_\_\_

Дата составления документа 02.10.17 Телефон 8 (347) 248-19-91

## ВЕДОМОСТЬ ПЕРЕЧЕТА ДЕРЕВЬЕВ

Порода: Б

Разряд высот: 3

Ступени толщины, см	Количество деревьев по категориям состояния, шт.												Всего деревьев по ступеням толщины		
	I	II	III	IV		V		VI			ветровал, бурелом			шт.	в т.ч. подлежат рубке, %
				НЗ	З	НЗ	З	НЗ	З	О	НЗ	З	О		
8	0	0	0	0	0	0	0	0	0	0	0	0	0	0	0
12	0	0	0	0	0	0	0	0	0	0	0	0	0	0	0
16	0	0	0	0	0	0	0	0	0	0	0	0	0	0	0
20	384	208	144	96	0	96	0	48	0	0	0	0	0	976	9
24	128	96	32	32	0	32	0	16	0	0	0	0	0	336	3
28	144	80	48	16	0	16	0	32	0	0	0	0	0	336	3
32	0	0	0	0	0	0	0	0	0	0	0	0	0	0	0
36 и более	0	0	0	0	0	0	0	0	0	0	0	0	0	0	0
<b>Итого, % по запасу</b>	41	24	13	8	0	8	0	6	0	0	0	0	0	100	14

Примечание: НЗ – незаселенное, З – заселенное, О – отработанное вредителями

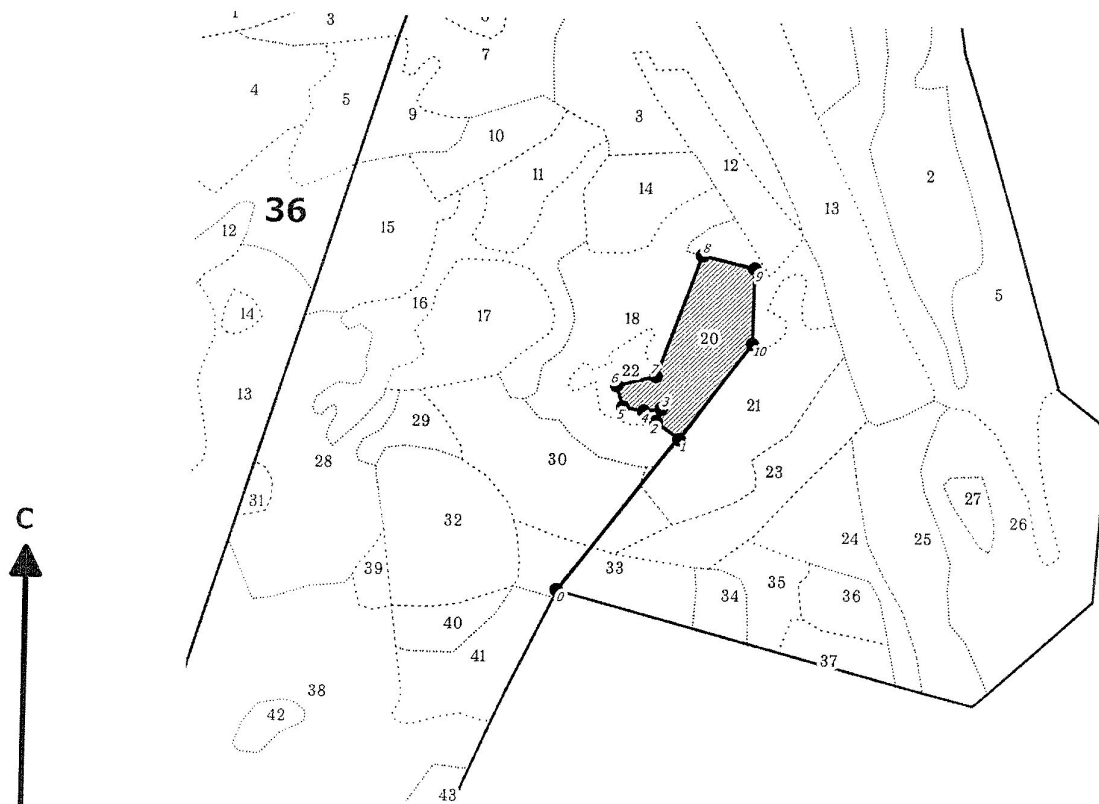


Абрис участка

Лесничество: Альшеевское

Участковое лесничество: Давлекановское

Вид СОМ: ВСР. Квартал: 37. Площадь: 2,1 га



М 1:10 000

№ выдела	Ленты (круговой площадки) перечета				
	№ ленты (площадки)	длина. м	ширина. м	радиус. м	Площадь. га
20	1				2.1

Номера точек	Коор-динаты	Румбы линий	Длина. м	Номера точек	Коор-динаты	Румбы линий	Длина. м	Номера точек	Коор-динаты	Румбы линий	Длина. м
0-1		ЮЗ 37°47'	286								
1-2		СЗ 53°06'	42								
2-3		СВ 19°37'	20								
3-4		ЮЗ 82°28'	26								
4-5		СЗ 80°32'	31								
5-6		СЗ 17°02'	32								
6-7		СВ 75°44'	59								
7-8		СВ 19°50'	190								
8-9		ЮВ 77°13'	79								
9-10		ЮЗ 00°47'	110								
10-1		ЮЗ 36°19'	176								

Условные обозначения:   
 кварталы   
 выдела   
 ЛП выдел   
 промеры   
 поворотные точки   
 лента

Исполнитель работ по проведению лесопатологического обследования:

ФИО Гафнуллин А.А., инженер-лесопатолог ЦЗЛ Респ. Башкортостан

Подпись

ФИО Сахутдинов Р.А., инженер-лесопатолог ЦЗЛ Респ. Башкортостан

Подпись

Дата составления документа

02.10.17

Телефон (347)248-19-91