


УТВЕРЖДАЮ:

Заместитель министра лесного хозяйства  
Республики Башкортостан М.И. Шарафутдинов

« 1 » 08 2017 г.

Акт 942

**лесопатологического обследования**лесных насаждений Альшеевского лесничества (лесопарка)Республики Башкортостан (субъект РФ)Способ лесопатологического обследования: 1. Визуальный 2. Инструментальный 

Место проведения

Участковое лесничество	Урочище (дача)	Квартал (кварталы)	Выдел (выделы)	Площадь, га
<i>Давлекановское</i>		<i>37</i>	<i>21</i>	<i>3,6</i>

Лесопатологическое обследование проведено на общей площади 3,6 га.

## 2. Инструментальное обследование лесного участка

1. Фактическая таксационная характеристика лесного насаждения соответствует (не соответствует) (нужное подчеркнуть) таксационному описанию. Причины несоответствия: **устаревшие материалы лесоустройства 1997 г.**

Ведомость лесных участков с выявленными несоответствиями таксационным описаниям приведена в приложении 1 к Акту.

2. Состояние насаждений: **с нарушенной устойчивостью**  **с утраченной устойчивостью**

причины повреждения: изменения уровня грунтовых вод под воздействием почвенно-климатических факторов

В том числе:

заселено (отработано) стволовыми вредителями

Вид вредителя	Порода	Встречаемость (% заселённых деревьев)	Степень заселения лесного насаждения (слабая, средняя, сильная)
-	-	-	-
-	-	-	-
-	-	-	-

Повреждено огнём

Вид пожара	Порода	Состояние корневых лап		Состояние корневой шейки		Подсушивание луба	
		процент повреждённых огнём корней	процент деревьев с данным повреждением	ожог корневой шейки по окружности (1/4; 2/4; 3/4; более 3/4)	процент деревьев с данным повреждением	по окружности (1/4; 2/4; 3/4; более 3/4)	процент деревьев с данным повреждением
-	-	-	-	-	-	-	-
-	-	-	-	-	-	-	-
-	-	-	-	-	-	-	-

Поражено болезнями

Вид болезни	Порода	Встречаемость (% поражённых деревьев)	Степень поражения лесного насаждения (слабая, средняя, сильная)

3. Выборке подлежит 8 % деревьев,

в том числе:

ослабленных \_\_\_\_\_ %

сильно ослабленных \_\_\_\_\_ %

усыхающих \_\_\_\_\_ %

свежего сухостоя \_\_\_\_\_ 5 \_\_\_\_\_ %, (причины назначения) *изменение уровня грунтовых вод под воздействием почвенно-климатических факторов*

в том числе: свежего ветровала \_\_\_\_\_ %, (причины назначения)

свежего бурелома \_\_\_\_\_ %,

старого ветровала \_\_\_\_\_ %,

в том числе: старого бурелома \_\_\_\_\_ %

старого сухостоя \_\_\_\_\_ 3 \_\_\_\_\_ %, (причины назначения) *изменение уровня грунтовых вод под воздействием почвенно-климатических факторов*

4. Полнота лесного насаждения после уборки деревьев, подлежащих рубке, составит- 0,92  
Критическая полнота для данной категории лесных насаждений составляет – 0,3

## 5. ЗАКЛЮЧЕНИЕ

С целью предотвращения негативных процессов или снижения ущерба от их воздействия рекомендовано: проведение ВСП

Участковое лесничество	Урочище (дача)	Квартал	Выдел	Площадь, выдела, га	Вид мероприятия	Площадь, мероприятия, га	Порода	Запас на выдел, кбм	Крайние сроки проведения
Давлекановское		37	21	3,6	ВСП	3,6	ГОСЛ ПИВД Н	61,2	1-4 кв. 2018г.

Ведомость перечета деревьев назначенных в рубку и абрис лесного участка прилагаются (приложение 2 и 3 к Акту)

6. Меры по обеспечению возобновления естественное возобновление

7. Мероприятия, необходимые для предупреждения повреждения или поражения смежных насаждений своевременная вывозка древесины одновременно с заготовкой

Дата проведения обследований 21.07.2017

Исполнитель работ по проведению лесопатологических обследований:

Должность: инженер – лесопатолог Филиала ФБУ «Реслесозащита» – «ЦЗЛ Республики Башкортостан»

ФИО Гайнуллин А.А.

Подпись \_\_\_\_\_

ФИО Сахаутдинов Р.А.

Подпись \_\_\_\_\_





**Ведомость перечета деревьев назначенных в рубку**

## ВРЕМЕННАЯ ПРОБНАЯ ПЛОЩАДЬ № 1

Субъект Российской Федерации Республика Башкортостан  
 Лесничество (лесопарк) Альшеевское Квартал 37 Выдел 21  
 Площадь 3,6 га,

Номер очага вредных организмов \_\_\_\_\_ Размер пробной площади 0,6 га

Таксационная характеристика:

Тип леса СН Состав 7ОС1ЛП1Б1ДН Возраст 75 Бонитет 2

Полнота 1 Запас на га 227 Возобновление \_\_\_\_\_

Время и причина ослабления лесного насаждения изменения уровня грунтовых вод под воздействием почвенно-климатических факторов

Тип очага вредных организмов: эпизодический, хронический (подчеркнуть)  
 Фаза развития очага вредных организмов: начальная, нарастания численности, собственно вспышка, кризис (подчеркнуть)  
 Состояние лесного насаждения, намечаемые мероприятия неудовлетворительное, выборочная санитарная рубка

Исполнитель работ по проведению лесопатологических обследований:

Должность: инженер – лесопатолог Филиала ФБУ «Реслесозащита» – «ЦЗЛ Республики Башкортостан»

ФИО Гайнуллин А.А.

Подпись \_\_\_\_\_

ФИО Сахаутдинов Р.А.

Подпись \_\_\_\_\_

Дата составления документа 02.10.17 Телефон 8 (347) 248-19-91

## ВЕДОМОСТЬ ПЕРЕЧЕТА ДЕРЕВЬЕВ

Порода:  
ОС

Разряд высот: 3

Ступени толщины, см	Количество деревьев по категориям состояния, шт.												Всего деревьев по ступеням толщины		
	I	II	III	IV		V		VI			ветровал, бурелом			шт.	в т.ч. подлежат рубке, %
				НЗ	З	НЗ	З	НЗ	З	О	НЗ	З	О		
8	0	0	0	0	0	0	0	0	0	0	0	0	0	0	0
12	0	0	0	0	0	0	0	0	0	0	0	0	0	0	0
16	0	0	0	0	0	0	0	0	0	0	0	0	0	0	0
20	48	4	4	4	0	6	0	2	0	0	0	0	0	68	4
24	48	4	4	6	0	4	0	2	0	0	0	0	0	68	3
28	48	6	4	4	0	4	0	2	0	0	0	0	0	68	3
32	0	0	0	0	0	0	0	0	0	0	0	0	0	0	0
36 и более	0	0	0	0	0	0	0	0	0	0	0	0	0	0	0
<b>Итого, % по запасу</b>	71	7	6	7	0	6	0	3	0	0	0	0	0	100	9

Порода:  
ЛП

Разряд высот: 3

Ступени толщины, см	Количество деревьев по категориям состояния, шт.												Всего деревьев по ступеням толщины		
	I	II	III	IV		V		VI			ветровал, бурелом			шт.	в т.ч. подлежат рубке, %
				НЗ	З	НЗ	З	НЗ	З	О	НЗ	З	О		
8	0	0	0	0	0	0	0	0	0	0	0	0	0	0	0
12	0	0	0	0	0	0	0	0	0	0	0	0	0	0	0
16	14	0	0	0	0	0	0	0	0	0	0	0	0	14	0
20	12	0	0	0	0	0	0	0	0	0	0	0	0	12	0
24	36	0	0	0	0	0	0	0	0	0	0	0	0	36	0
28	0	0	0	0	0	0	0	0	0	0	0	0	0	0	0
32	0	0	0	0	0	0	0	0	0	0	0	0	0	0	0
36 и более	0	0	0	0	0	0	0	0	0	0	0	0	0	0	0
<b>Итого, % по запасу</b>	100	0	0	0	0	0	0	0	0	0	0	0	0	100	0

Порода: Б

Разряд высот: 3

Ступени толщины, см	Количество деревьев по категориям состояния, шт.										Всего деревьев по ступеням толщины	
	I	II	III	IV	V	VI			ветровал, бурелом	шт.	в т.ч.	

											бурелом			подлежат рубке, %	
				НЗ	З	НЗ	З	НЗ	З	О	НЗ	З	О		
8	0	0	0	0	0	0	0	0	0	0	0	0	0	0	0
12	0	0	0	0	0	0	0	0	0	0	0	0	0	0	0
16	0	0	0	0	0	0	0	0	0	0	0	0	0	0	0
20	2	2	2	0	0	2	0	0	0	0	0	0	0	8	1
24	4	0	2	0	0	2	0	0	0	0	0	0	0	8	1
28	8	4	0	2	0	0	0	2	0	0	0	0	0	16	1
32	4	2	0	2	0	0	0	0	0	0	0	0	0	8	0
36 и более	0	0	0	0	0	0	0	0	0	0	0	0	0	0	0
<b>Итого, % по запасу</b>	48	21	6	13	0	6	0	6	0	0	0	0	0	100	12

Порода:

ДН

Разряд высот: 3

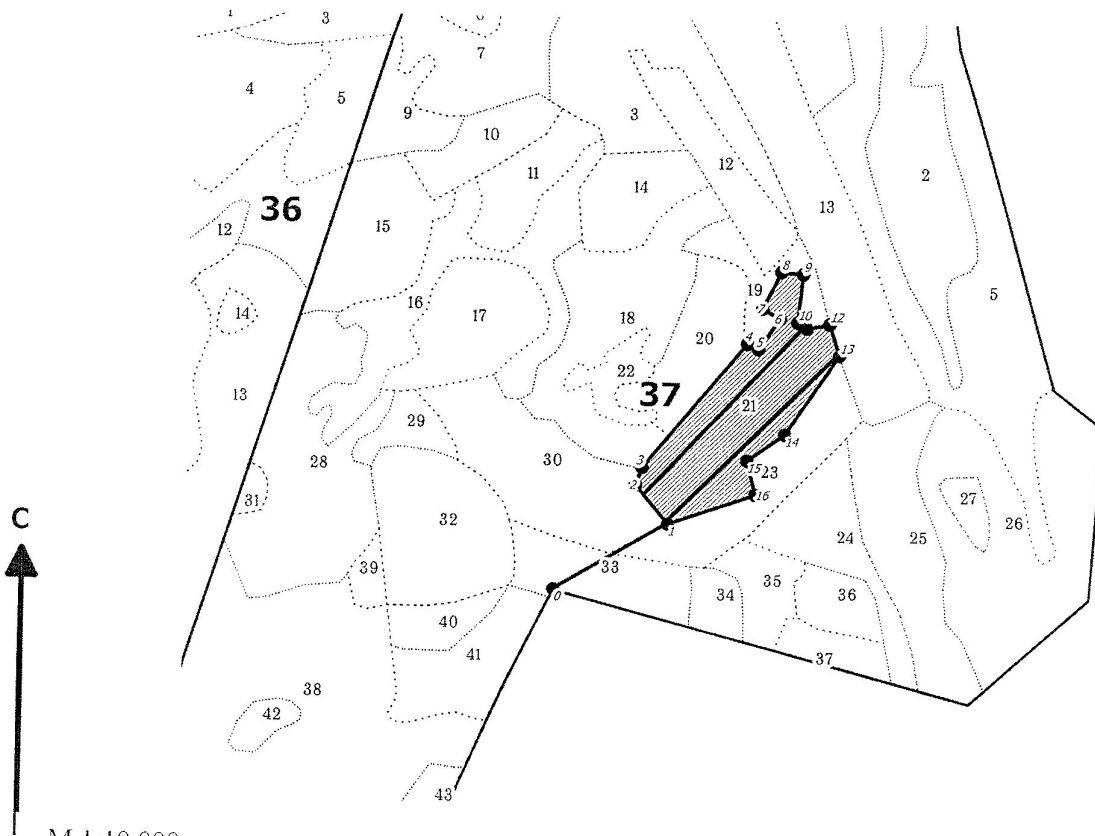
Ступени толщины, см	Количество деревьев по категориям состояния, шт.											Всего деревьев по ступеням толщины			
	I	II	III	IV		V		VI			ветровал, бурелом			шт.	в т.ч. подлежат рубке, %
				НЗ	З	НЗ	З	НЗ	З	О	НЗ	З	О		
8	0	0	0	0	0	0	0	0	0	0	0	0	0	0	0
12	0	0	0	0	0	0	0	0	0	0	0	0	0	0	0
16	0	0	0	0	0	0	0	0	0	0	0	0	0	0	0
20	10	0	0	0	0	0	0	0	0	0	0	0	0	10	0
24	8	0	0	0	0	0	0	0	0	0	0	0	0	8	0
28	14	0	0	0	0	0	0	0	0	0	0	0	0	14	0
32	6	0	0	0	0	0	0	0	0	0	0	0	0	6	0
36 и более	0	0	0	0	0	0	0	0	0	0	0	0	0	0	0
<b>Итого, % по запасу</b>	100	0	0	0	0	0	0	0	0	0	0	0	0	100	0

Примечание: НЗ – незаселенное, З – заселенное, О – отработанное вредителями



Абрис участка

Лесничество: Альшеевское  
Участковое лесничество: Давлекановское  
Вид СОМ: ВСР. Квартал: 37. Площадь: 3,6 га



М 1:10 000

№ выдела	Ленты (круговой площадки) перечета				
	№ ленты (площадки)	длина, м	ширина, м	радиус, м	Площадь, га
21	1	300	10		0,3
	2	300	10		0,3

Номера точек	Координаты	Румбы линий	Длина, м	Номера точек	Координаты	Румбы линий	Длина, м	Номера точек	Координаты	Румбы линий	Длина, м
0-1		ЮЗ 59°13'	194	9-10		ЮЗ 05°43'	70				
1-2		СЗ 40°39'	74	10-11		ЮВ 56°56'	16				
2-3		СВ 19°40'	27	11-12		СВ 78°49'	34				
3-4		СВ 39°30'	238	12-13		ЮВ 18°42'	47				
4-5		ЮВ 65°40'	18	13-14		ЮЗ 33°49'	141				
5-6		СВ 34°45'	54	14-15		ЮЗ 54°25'	67				
6-7		СЗ 61°09'	30	15-16		ЮВ 14°11'	52				
7-8		СВ 26°35'	60	16-1		ЮЗ 70°31'	135				
8-9		ЮВ 85°07'	32								

Условные обозначения: кварталы ЛП выдел поворотные точки лента  
 выдела промеры

Исполнитель работ по проведению лесопатологического обследования:

ФИО Гайнуллин А.А., инженер-лесопатолог ЦЗЛ Респ. Башкортостан

ФИО Сахутдинов Р.А., инженер-лесопатолог ЦЗЛ Респ. Башкортостан

Дата составления документа 02.10.17

Телефон (347)248-19-91

Подпись

Подпись