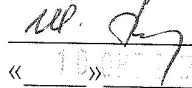


УТВЕРЖДАЮ:

Заместитель министра лесного хозяйства  
Республики Башкортостан М.И. Шарафутдинов  
« 10 » 2017 г.

Акт 940

## лесопатологического обследования

лесных насаждений Альшеевского лесничества (лесопарка)Республики Башкортостан (субъект РФ)Способ лесопатологического обследования: 1. Визуальный 2. Инструментальный 

## Место проведения

Участковое лесничество	Урочище (дача)	Квартал (кварталы)	Выдел (выделы)	Площадь, га
<i>Миякинское</i>		31	22	26,7

Лесопатологическое обследование проведено на общей площади 26,7 га.

## 2. Инструментальное обследование лесного участка

1. Фактическая таксационная характеристика лесного насаждения соответствует (не соответствует) (нужное подчеркнуть) таксационному описанию. Причины несоответствия: **устаревшие материалы лесоустройства 1997 г.**

Ведомость лесных участков с выявленными несоответствиями таксационным описаниям приведена в приложении 1 к Акту.

2. Состояние насаждений: **с нарушенной устойчивостью** V  
**с утраченной устойчивостью**

причины повреждения: изменения уровня грунтовых вод под воздействием почвенно-климатических факторов, бактериальные заболевания березы

В том числе:

заселено (отработано) стволовыми вредителями

Вид вредителя	Порода	Встречаемость (% заселённых деревьев)	Степень заселения лесного насаждения (слабая, средняя, сильная)
-	-	-	-
-	-	-	-
-	-	-	-

Повреждено огнём

Вид пожара	Порода	Состояние корневых лап		Состояние корневой шейки		Подсушивание луба	
		процент повреждённых огнём корней	процент деревьев с данным повреждением	ожог корневой шейки по окружности (1/4; 2/4; 3/4; более 3/4)	процент деревьев с данным повреждением	по окружности (1/4; 2/4; 3/4; более 3/4)	процент деревьев с данным повреждением
-	-	-	-	-	-	-	-
-	-	-	-	-	-	-	-
-	-	-	-	-	-	-	-

Поражено болезнями

Вид болезни	Порода	Встречаемость (% поражённых деревьев)	Степень поражения лесного насаждения (слабая, средняя, сильная)
Бактериальные заболевания березы	Б	7	слабая

3. Выборке подлежит 11 % деревьев,

в том числе:

ослабленных \_\_\_\_\_ %

сильно ослабленных \_\_\_\_\_ %

усыхающих \_\_\_\_\_ %

свежего сухостоя \_\_\_\_\_ 11 \_\_\_\_\_ %, (причины назначения) *изменение уровня грунтовых вод под воздействием почвенно-климатических факторов, бактериальные заболевания березы*

в том числе: свежего ветровала \_\_\_\_\_ %, (причины назначения)

свежего бурелома \_\_\_\_\_ %,

старого ветровала \_\_\_\_\_ %,

в том числе: старого бурелома \_\_\_\_\_ %

старого сухостоя \_\_\_\_\_ %, (причины назначения)

4. Полнота лесного насаждения после уборки деревьев, подлежащих рубке, составит- 0,5  
Критическая полнота для данной категории лесных насаждений составляет – 0,3

## 5. ЗАКЛЮЧЕНИЕ

С целью предотвращения негативных процессов или снижения ущерба от их воздействия рекомендовано: проведение ВСП

Участковое лесничество	Урочище (дача)	Квартал	Выдел	Площадь, выдела, га	Вид мероприятия	Площадь, мероприятия, га	Порода	Запас на выдел, кбм	Крайние сроки проведения
<i>Миякинское</i>		<i>31</i>	<i>22</i>	<i>26,7</i>	<i>ВСП</i>	<i>26,7</i>	<i>7Б2ЛП 1ОС</i>	<i>454</i>	<i>1-4 кв.2018г.</i>

Ведомость перечета деревьев назначенных в рубку и абрис лесного участка прилагаются (приложение 2 и 3 к Акту)

6. Меры по обеспечению возобновления естественное возобновление

7. Мероприятия, необходимые для предупреждения повреждения или поражения смежных насаждений своевременная вывозка древесины одновременно с заготовкой

Дата проведения обследований 19.07.2017

Исполнитель работ по проведению лесопатологических обследований:

Должность: инженер – лесопатолог Филиала ФБУ «Релесозащита» – «ЦЗЛ Республики Башкортостан»

ФИО Гайнуллин А.А.

Подпись \_\_\_\_\_

ФИО Сахаутдинов Р.А.

Подпись \_\_\_\_\_

**Ведомость лесных участков с выявленными несоответствиями таксационным описаниям**

Источник данных	Год проведения лесосурьейства	Номер квартала	Номер выдела	Площадь выдела, га	Целевое назначение лесов	Категория защитных лесов	Номер лесопатологического выдела	Площадь лесопатологического выдела, га	Таксационная характеристика										Заложено пробных площадей	
									состав	попорода	возраст, лет	средняя высота, м	средний диаметр, см	тип леса	ТУМ	плотота	бонитет	запас, км/га	количество, шт.	общая площадь, га
ТО	1997	31	22	26,7	Защ	ОЗУ		26,7	7Б2ЛП1ОС+ДН	Б	50	20	20	20	0,7	2	150	3	2,6	
										ЛП		16	18							
										ОС		18	20							
Ф	2017	31	22	26,7	Защ	ОЗУ		26,7	7Б2ЛП1ОС	Б	75	20	20	0,7	2	153				
										ЛП		15	18							
										ОС		22	20							

ТО – таксационные описания  
Ф - фактическая характеристика лесного насаждения

Исполнитель работ по проведению лесопатологических обследований:

Должность: инженер – лесопатолог Филиала ФБУ «Ресурсозащита» – «ЦЗЛ Республики Башкортостан»

ФИО Гайнуллин А.А.

Подпись

ФИО Сахаутдинов Р.А.

Подпись



**Ведомость перечета деревьев назначенных в рубку**

## ВРЕМЕННАЯ ПРОБНАЯ ПЛОЩАДЬ № 1

Субъект Российской Федерации Республика Башкортостан  
 Лесничество (лесопарк) Альшеевское Квартал 31 Выдел 22  
 Площадь 26,7 га,

Номер очага вредных организмов \_\_\_\_\_ Размер пробной площади 2,6 га

Таксационная характеристика:

Тип леса СНК Состав 7Б2ЛП1ОС Возраст 75 Бонитет 2

Полнота 0,7 Запас на га 153 Возобновление \_\_\_\_\_

Время и причина ослабления лесного насаждения изменения уровня грунтовых вод под воздействием почвенно-климатических факторов, бактериальные заболевания березы

Тип очага вредных организмов: эпизодический, хронический (подчеркнуть)

Фаза развития очага вредных организмов: начальная, нарастания численности, собственно вспышка, кризис (подчеркнуть)

Состояние лесного насаждения, намечаемые мероприятия неудовлетворительное, выборочная санитарная рубка

Исполнитель работ по проведению лесопатологических обследований:

Должность: инженер – лесопатолог Филиала ФБУ «Реслесозащита» – «ЦЗЛ Республики Башкортостан»

ФИО Гайнуллин А.А.

Подпись

ФИО Сахаутдинов Р.А.

Подпись

Дата составления документа 07.10.17 Телефон 8 (347) 248-19-91

## ВЕДОМОСТЬ ПЕРЕЧЕТА ДЕРЕВЬЕВ

Порода: Б

Разряд высот: 3

Ступени толщины, см	Количество деревьев по категориям состояния, шт.												Всего деревьев по ступеням толщины		
	I	II	III	IV		V		VI			ветровал, бурелом			шт.	в т.ч. подлежат рубке, %
				НЗ	З	НЗ	З	НЗ	З	О	НЗ	З	О		
8	0	0	0	0	0	0	0	0	0	0	0	0	0	0	0
12	0	0	0	0	0	0	0	0	0	0	0	0	0	0	0
16	0	0	0	0	0	0	0	0	0	0	0	0	0	0	0
20	624	39	39	39	0	156	0	0	0	0	0	0	0	897	12
24	0	0	0	0	0	0	0	0	0	0	0	0	0	0	0
28	0	0	0	0	0	0	0	0	0	0	0	0	0	0	0
32	0	0	0	0	0	0	0	0	0	0	0	0	0	0	0
36 и более	0	0	0	0	0	0	0	0	0	0	0	0	0	0	0
<b>Итого, % по запасу</b>	71	4	4	4	0	17	0	0	0	0	0	0	0	100	17

Порода:

ЛП

Разряд высот: 3

Ступени толщины, см	Количество деревьев по категориям состояния, шт.												Всего деревьев по ступеням толщины		
	I	II	III	IV		V		VI			ветровал, бурелом			шт.	в т.ч. подлежат рубке, %
				НЗ	З	НЗ	З	НЗ	З	О	НЗ	З	О		
8	0	0	0	0	0	0	0	0	0	0	0	0	0	0	0
12	0	0	0	0	0	0	0	0	0	0	0	0	0	0	0
16	234	0	0	0	0	0	0	0	0	0	0	0	0	234	0
20	273	0	0	0	0	0	0	0	0	0	0	0	0	273	0
24	0	0	0	0	0	0	0	0	0	0	0	0	0	0	0
28	0	0	0	0	0	0	0	0	0	0	0	0	0	0	0
32	0	0	0	0	0	0	0	0	0	0	0	0	0	0	0
36 и более	0	0	0	0	0	0	0	0	0	0	0	0	0	0	0
<b>Итого, % по запасу</b>	100	0	0	0	0	0	0	0	0	0	0	0	0	100	0

Порода:

ОС

Разряд высот: 3

Ступени толщины, см	Количество деревьев по категориям состояния, шт.												Всего деревьев по ступеням толщины		
	I	II	III	IV		V		VI			ветровал, бурелом			шт.	в т.ч. подлежат рубке, %
				НЗ	З	НЗ	З	НЗ	З	О	НЗ	З	О		

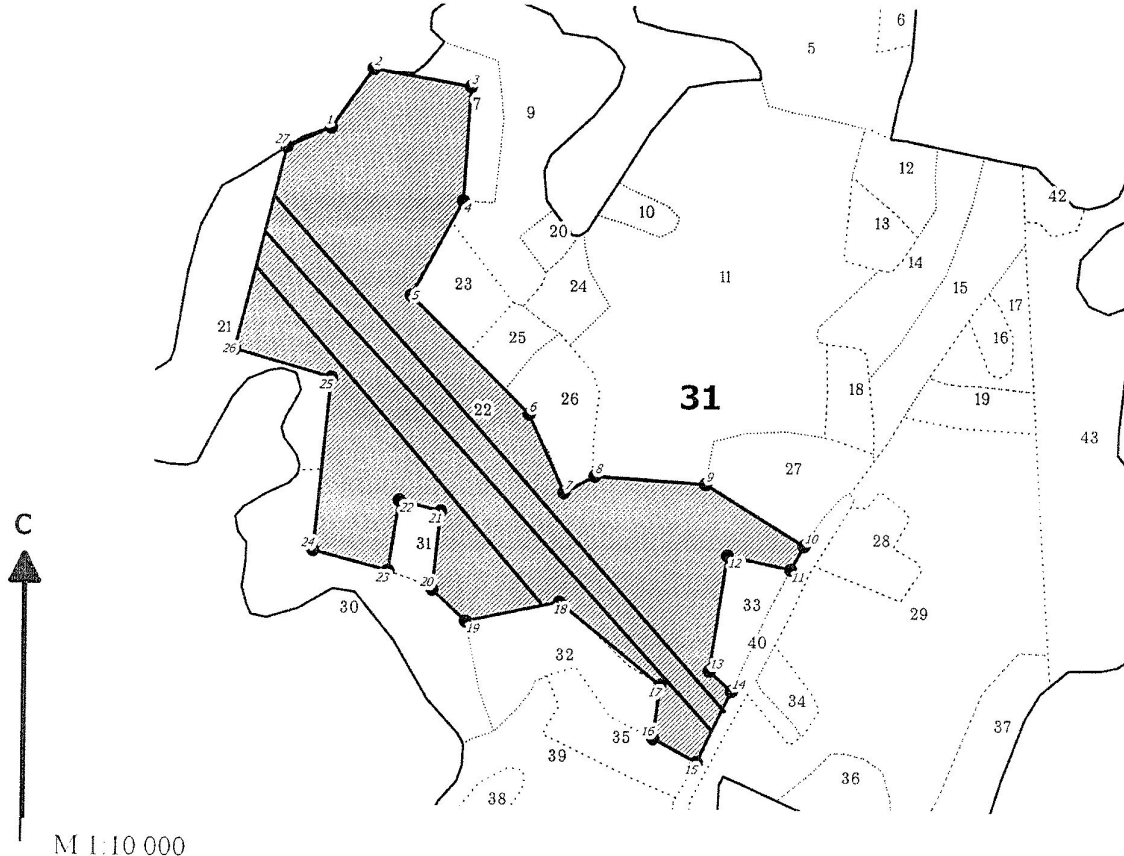
8	0	0	0	0	0	0	0	0	0	0	0	0	0	0	0
12	0	0	0	0	0	0	0	0	0	0	0	0	0	0	0
16	39	0	0	0	0	0	0	0	0	0	0	0	0	39	0
20	78	0	0	0	0	0	0	0	0	0	0	0	0	78	0
24	3	0	0	0	0	0	0	0	0	0	0	0	0	3	0
28	0	0	0	0	0	0	0	0	0	0	0	0	0	0	0
32	0	0	0	0	0	0	0	0	0	0	0	0	0	0	0
36 и более	0	0	0	0	0	0	0	0	0	0	0	0	0	0	0
<b>Итого, % по запасу</b>	100	0	0	0	0	0	0	0	0	0	0	0	0	100	0

*Примечание: НЗ – незаселенное, З – заселенное, О – отработанное вредителями*



Абрис участка

Лесничество: Альшеевское  
Участковое лесничество: Миякинское  
Вид СОМ: ВСР. Квартал: 31. Площадь: 26,7 га



М 1:10 000

№ выдела	Ленты (круговой площадки) перечета				
	№ ленты (площадки)	длина, м	ширина, м	радиус, м	Площадь, га
22	1	600	10		0,6
	2	1000	10		1,0
	3	1000	10		1,0

Номера точек	Координаты	Румбы линий	Длина, м	Номера точек	Координаты	Румбы линий	Длина, м	Номера точек	Координаты	Румбы линий	Длина, м
1		СВ 35° 13'	106	11		СЗ 78° 10'	95	21		СЗ 76° 26'	63
2		ЮВ 80° 05'	144	12		ЮЗ 08° 32'	170	22		ЮЗ 08° 43'	103
3		ЮЗ 03° 34'	165	13		ЮВ 48° 01'	44	23		СЗ 75° 24'	113
4		ЮЗ 28° 30'	157	14		ЮЗ 25° 48'	115	24		СВ 05° 32'	252
5		ЮВ 45° 20'	245	15		СЗ 62° 50'	72	25		СЗ 74° 08'	147
6		ЮВ 24° 55'	125	16		СВ 07° 02'	79	26		СВ 13° 57'	304
7		СВ 61° 46'	51	17		СЗ 51° 27'	191	27		СВ 66° 06'	71
8		ЮВ 86° 33'	163	18		ЮЗ 77° 49'	140				
9		ЮВ 59° 02'	169	19		СЗ 47° 25'	67				
10		ЮЗ 28° 48'	39	20		СВ 05° 50'	114				

Условные обозначения: кварталы ЛП выдел поворотные точки ленты  
 выдела промеры

Исполнитель работ по проведению лесопатологического обследования:

ФИО Гайнуллин А.А., инженер-лесопатолог ЦЗЛ Респ. Башкортостан

Подпись

ФИО Сахутдинов Р.А., инженер-лесопатолог ЦЗЛ Респ. Башкортостан

Подпись

Дата составления документа

02.10.17

Телефон (347)248-19-91