

УТВЕРЖДАЮ:

Заместитель министра
лесного хозяйства

Республики Башкортостан

М.И. Шарафутдинов

«05» октября 2017 г.

Акт 928

лесопатологического обследованиялесных насаждений Кананикольского лесничества (лесопарка)Республики Башкортостан (субъект РФ)Способ лесопатологического обследования: 1. Визуальный 2. Инструментальный **Место проведения**

Участковое лесничество	Урочище (дача)	Квартал (кварталы)	Выдел (выделы)	Площадь, га
Куркатавское	-	40	66	4,4

Лесопатологическое обследование проведено на общей площади 4,4 га.

2. Инструментальное обследование лесного участка

1. Фактическая таксационная характеристика лесного насаждения соответствует (не соответствует) (нужное подчеркнуть) таксационному описанию. Причины несоответствия: Устаревшие материалы лесоустройства 2006г

Ведомость лесных участков с выявленными несоответствиями таксационным описаниям приведена в приложении 1 к Акту.

2. Состояние насаждений: с нарушенной устойчивостью
с утраченной устойчивостью

причины повреждения: изменения уровня грунтовых вод, ветровал и бурелом 2017 года

В том числе:

заселено (отработано) стволовыми вредителями

Вид вредителя	Порода	Встречаемость (% заселённых деревьев)	Степень заселения лесного насаждения (слабая, средняя, сильная)
-	-	-	-
-	-	-	-
-	-	-	-

Повреждено огнём

Вид пожара	Порода	Состояние корневых лап		Состояние корневой шейки		Подсушивание луба	
		процент повреждённых огнём корней	процент деревьев с данным повреждением	ожог корневой шейки по окружности (1/4; 2/4;3/4;более 3/4)	процент деревьев с данным повреждением	по окружности (1/4; 2/4;3/4;более 3/4)	процент деревьев с данным повреждением
-	-	-	-	-	-	-	-
-	-	-	-	-	-	-	-
-	-	-	-	-	-	-	-

Поражено болезнями

Вид болезни	Порода	Встречаемость (% поражённых деревьев)	Степень поражения лесного насаждения (слабая, средняя, сильная)
-	-	-	-
-	-	-	-

3. Выборке подлежит 6,9 % деревьев,

в том числе:

ослабленных _____ % (причины назначения) _____

сильно ослабленных _____ % (причины назначения) _____

усыхающих _____ % (причины назначения)

свежего сухостоя 4,1 %,

в том числе: свежего ветровала _____ %

свежего бурелома _____ %

старого ветровала _____ %

в том числе: старого бурелома _____ %

старого сухостоя 2,8 %

4. Полнота лесного насаждения после уборки деревьев, подлежащих рубке, составит- 0,66
Критическая полнота для данной категории лесных насаждений составляет – не лимитируется

5. ЗАКЛЮЧЕНИЕ

С целью предотвращения негативных процессов или снижения ущерба от их воздействия рекомендовано: требуется проведение выборочной санитарной рубки

Участковое лесничество	Урочище (дача)	Квартал	Выдел	Площадь, выдела, га	Вид мероприятия	Площадь, мероприятия, га	Порода	Запас на выдел, кбм	Крайние сроки проведения
Куркатавское	-	40	66	4,4	ВСР	4,4	С,Б	71	3-4 кв.2017г.

Ведомость перечета деревьев назначенных в рубку и абрис лесного участка прилагаются (приложение 2 и 3 к Акту)

6. Меры по обеспечению возобновления: естественное

7. Мероприятия, необходимые для предупреждения повреждения или поражения смежных насаждений Вывозка древесины одновременно с заготовкой. Очистка места рубки от порубочных остатков проводится одновременно с заготовкой древесины.

Дата проведения обследований 12.07.2017г

Исполнитель работ по проведению лесопатологических обследований:

ФИО Киричук А.А. Участковый лесничий Подпись _____



Ведомость лесных участков с выявленными несоответствиями таксационным описаниям

Источник данных	Год проведения лесосурьейства	Номер квартала	Номер выдела	Площадь выдела, га	Целевое назначение лесов	Категория защитных лесов	Номер лесопатологического выдела	Площадь лесопатологического выдела, га	Таксационная характеристика										Заложено пробных площадей	
									состав	попояда	возраст, лет	средняя высота, м	средний диаметр, см	тип леса	ТУМ	полнота	бонитет	запас, км/га		
ТО	2006	40	66	4,4	эксп	ОЗУ		4,4	8С2Б	С	90	23	28	3Л		0,7	2	260	2	0,55
									Б		23	26								
Ф		40	66	4,4					8С2Б	С	100	23	30			0,7	2	270		
										Б		23	28							

ТО – таксационные описания

Ф - фактическая характеристика лесного насаждения

Исполнитель работ по проведению лесопатологических обследований:

ФИО Киричук А.А.

Участковый лесничий Подпись



Результаты проведения лесопатологических обследований лесных насаждений за июль 2017 г.


Субъект Российской Федерации Республика Башкортостан _____ Лесничество (лесопарк) Кананикольское (месяц)
 Участковое лесничество Куркагавское _____ Урочище (лесная дача) _____

1	2	3	4	5	6	7	Таксационная характеристика лесного насаждения								17	Распределение деревьев по категориям состояния, % от запаса										27	29	30	31	32	33		
							8	9	10	11	12	13	14	15		16	18	19	20	21	22	23	24	25	26							27	111
40	66	4,4	Э	150	1	4,4	8С	С	100	23	30	*	3л	0,7	2	270*	158	43	29	23	0	3	2	0	0	0	0	0	0	773	4,0	ВСР	4,4
							2Б	Б		23	28	*					59	40	12	25	13	6	4	0	0	0	0	0	773	2,0			

Примечание – Показатели, не соответствующие таксационному описанию отмечаются «*»

Исполнитель работ по проведению лесопатологических обследований:

ФИО Киричук А.А.

Участковый лесничий Подпись 

Дата составления документа 21.07.2017г. 2017г. Телефон 8 (34752) 2-87-19

Ведомость перечета деревьев назначенных в рубку

ВРЕМЕННАЯ ПРОБНАЯ ПЛОЩАДЬ № 1

Субъект Российской Федерации Республика Башкортостан
 Лесничество (лесопарк) Кананикольское Квартал 40 Выдел 66
 Площадь 4,4 га,
 Номер очага вредных организмов _____ Размер пробной площади 0,55 га
 Таксационная характеристика:
 Тип леса 3Л Состав 8С2Б Возраст 100 Бонитет 2
 Полнота 0,7 Запас на га 270 Возобновление Естественное
 Время и причина ослабления лесного насаждения изменение уровня грунтовых вод под воздействием почвенно-климатических факторов
 Тип очага вредных организмов: эпизодический, хронический (подчеркнуть)
 Фаза развития очага вредных организмов: начальная, нарастания численности, собственно вспышка, кризис (подчеркнуть)
 Состояние лесного насаждения, намечаемые мероприятия неудовлетворительное, требуется выборочная санитарная рубка

Исполнитель работ по проведению лесопатологических обследований:

ФИО Киричук А.А.

Участковый лесничий Подпись _____

Дата составления документа 22.10. 2017г. Телефон 8 (34752) 2-87-19

Ведомость перечета деревьев

Порода: Сосна

Ступени толщины, см	Количество деревьев по категориям состояния, шт.													Всего деревьев по ступеням толщины	
	I	II	III	IV		V		VI			ветровал, бурелом			шт.	в т.ч. подлежат рубке, %
				НЗ	З	НЗ	З	НЗ	З	О	НЗ	З	О		
1	2	3	4	5	6	7	8	9	10	11	12	13	14	15	16
8															
12															
16															
20															
24	21	12	8			2		2						45	4
28	15	10	15			2		1						43	3
32	4	8	8			2								22	2
36	25	15	7					1						48	1
Кубомасса	50.9	35.8	28.2			4.0		2.7						121.6	6.7
Итого, %	34.3	24.1	19.0			2.7		1.8						82.0	4.5

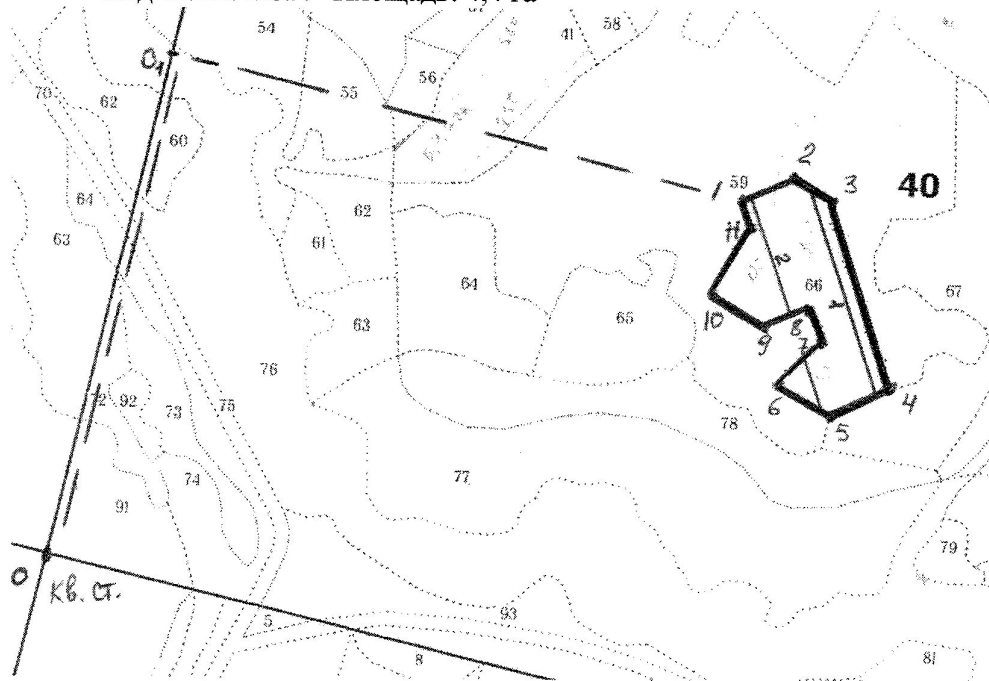
Порода: Береза

Ступени толщины, см	Количество деревьев по категориям состояния, шт.													Всего деревьев по ступеням толщины	
	I	II	III	IV		V		VI			ветровал, бурелом			шт.	в т.ч. подлежат рубке, %
				НЗ	З	НЗ	З	НЗ	З	О	НЗ	З	О		
1	2	3	4	5	6	7	8	9	10	11	12	13	14	15	16
8															
12															
16															
20	1	1	1	1										4	
24	10	5	6	1		1		1						24	2
28	11	2	8	3		1		1						26	2
32	2			2		1								5	1
36															
Кубомасса	11.0	3.1	6.6	3.6		1.6		0.9						26.8	2.5
Итого, %	7.4	2.1	4.4	2.4		1.1		0.6						18.0	1.7

Примечание: НЗ – незаселенное, З – заселенное, О – оработанное вредителями

Абрис участка

Лесничество: Кананикольское
Участковое лесничество: Куркатавское
Вид СОМ: ВСР. Площадь: 4,4 га



№ выдела	Ленты (круговой площадки) перечёта				
	№ ленты (площадки)	Длина, м	Ширина, м	Радиус, м	Площадь, га
66	1	300	10		0,30
	2	250	10		0,25

номера точек	направление румбы линий	длина линий, м
0-0 ₁	С:0 ⁰	720
0 ₁ -1	В:90 ⁰	820
1-2	СВ:53 ⁰	80
2-3	ЮВ:75 ⁰	60
3-4	ЮВ:32 ⁰	270
4-5	ЮЗ:50 ⁰	100
5-6	СЗ:75 ⁰	90
6-7	СВ:34 ⁰	80
7-8	СЗ:37 ⁰	50
8-9	ЮЗ:52 ⁰	60
9-10	СЗ:73 ⁰	90
10-11	СВ:17 ⁰	110
11-1	СЗ:33 ⁰	40

Условные обозначения: кварталы ЛП выдел поворотные точки
 выдела промеры лента

Исполнитель работ по проведению лесопатологического обследования:

ФИО Киричук А.А.

Подпись

ФИО

Подпись

Дата составления документа 22.00.17

Телефон

89273310131