

УТВЕРЖДАЮ:

Заместитель министра

Министерства лесного хозяйства

Республики Башкортостан

М.И. Шарафутдинов

«02» октября 2017 г.

АКТ

лесопатологического обследования

лесных насаждений Кананикольского лесничества (лесопарка)Республики Башкортостан (субъект РФ)Способ лесопатологического обследования: 1. Визуальный 2. Инструментальный

Место проведения

Участковое лесничество	Урочище (дача)	Квартал (кварталы)	Выдел (выделы)	Площадь, га
Мало-Икское	-	58	57	31,3

Лесопатологическое обследование проведено на общей площади 31,3 га.

2. Инструментальное обследование лесного участка

1. Фактическая таксационная характеристика лесного насаждения соответствует (не соответствует) (нужное подчеркнуть) таксационному описанию. Причины несоответствия: Устаревшие материалы лесоустройства 2006г

Ведомость лесных участков с выявленными несоответствиями таксационным описаниям приведена в приложении 1 к Акту.

2. Состояние насаждений: с нарушенной устойчивостью
с утраченной устойчивостью

причины повреждения: Воздействия сильных ветров текущего года, повлекшие наклон более 10°, изгиб или вывал деревьев, воздействия шквалистых и ураганных ветров текущего года, повлекшие слом стволов деревьев, изменения уровня грунтовых вод под воздействием почвенно-климатических факторов

В том числе:

заселено (отработано) стволовыми вредителями

Вид вредителя	Порода	Встречаемость (% заселённых деревьев)	Степень заселения лесного насаждения (слабая, средняя, сильная)
-	-	-	-
-	-	-	-
-	-	-	-

Повреждено огнём

Вид пожара	Порода	Состояние корневых лап		Состояние корневой шейки		Подсушивание луба	
		процент повреждённых огнём корней	процент деревьев с данным повреждением	ожог корневой шейки по окружности (1/4; 2/4;3/4;более 3/4)	процент деревьев с данным повреждением	по окружности (1/4; 2/4;3/4;более 3/4)	процент деревьев с данным повреждением
-	-	-	-	-	-	-	-
-	-	-	-	-	-	-	-
-	-	-	-	-	-	-	-

Поражено болезнями

Вид болезни	Порода	Встречаемость (% поражённых деревьев)	Степень поражения лесного насаждения (слабая, средняя, сильная)
-	-	-	-
-	-	-	-

3. Выборке подлежит 8,4 % деревьев,

в том числе:

ослабленных _____ % (причины назначения) _____

сильно ослабленных _____ % (причины назначения) _____

усыхающих _____ % (причины назначения)

свежего сухостоя _____ %,

в том числе: свежего ветровала 3,9 %

свежего бурелома 4,5 %

старого ветровала _____ %

в том числе: старого бурелома _____ %

старого сухостоя _____ %

4. Полнота лесного насаждения после уборки деревьев, подлежащих рубке, составит- 0,45
Критическая полнота для данной категории лесных насаждений составляет – 0,3

5. ЗАКЛЮЧЕНИЕ

С целью предотвращения негативных процессов или снижения ущерба от их воздействия рекомендовано: требуется проведение выборочной санитарной рубки

Участковое лесничество	Урочище (дача)	Квартал	Выдел	Площадь выдела, га	Вид мероприятия	Площадь мероприятия, га	Порода	Запас на выдел, кбм	Крайние сроки проведения
Мало-Икское	-	58	57	31,3	ВСР	31,3	С,Б	507	3-4 кв.2017г.

Ведомость перечета деревьев назначенных в рубку и абрис лесного участка прилагаются (приложение 2 и 3 к Акту)

6. Меры по обеспечению возобновления: естественное

7. Мероприятия, необходимые для предупреждения повреждения или поражения смежных насаждений Вывозка древесины одновременно с заготовкой. Очистка места рубки от порубочных остатков проводится одновременно с заготовкой древесины.

Дата проведения обследований 12.07.2017г.

Исполнитель работ по проведению лесопатологических обследований:

ФИО Корольков С.С.

Участковый лесничий Подпись С.С. Корольков

Ведомость лесных участков с выявленными несоответствиями таксационным описаниям

Источник данных	Год проведения лесосурействва	Номер квартала	Номер выдела	Площадь выдела, га	Целевое назначение лесов	Запр полосы выдоль вод. объектов	Категория защитных лесов	Номер лесопатологического выдела	Площадь лесопатологического выдела, га	Таксационная характеристика										Заложено пробных площадей		
										состав	порода	возраст, лет	средняя высота, м	средний диаметр, см	тип леса	ТУМ	полнота	бонитет	запас, км/га	количество, шт.	общая площадь, га	
ТО	2006	58	57	31,3	Защ	вод. объектов			31,3	6С2Л2Б	С	65	18	20	3л	0,5	2	170	4	3,17		
											Л	130	22	34								
											Б	80	19	24								
Ф		58	57	31,3						6С2Л2Б	С	75	18	24		0,5	2	180				
											Л	140	22	34								
											Б	90	19	26								

ТО – таксационные описания
 Ф - фактическая характеристика лесного насаждения

Исполнитель работ по проведению лесопатологических обследований:

ФИО Корольков С.С.

Участковый лесничий Подпись *Корольков*

Результаты проведения лесопатологических обследований лесных насаждений за сентябрь 2017 г.

(месяц)
 Субъект Российской Федерации Республика Башкортостан Лесничество (лесопарк) Кананикольское
 Участковое лесничество Маю-Икское Урочище (лесная дача) Кананикольское

Номер квартала	Номер выдела	Площадь выдела, га	Целевое назначение лесов	Категория защитных лесов	Номер лесопатологического выдела	Площадь лесопатологического выдела, га	Таксационная характеристика лесного насаждения								Число деревьев на пробе, шт.	Распределение деревьев по категориям состояния, % от запаса										Доля повреждённых деревьев, %	Причина ослабления, повреждения	Подлежит рубке, %	Рекомендуемые мероприятия				
							состав	порода	возраст	средняя высота, м	средний диаметр, см	тип леса	полнота	бонитет		запас, куб. м/га	без признаков ослабления	ослабленные	сильно ослабленные	усыхающие	свежий сухостой	старый сухостой	свежий ветровал	старый ветровал	свежий бурелом				старый бурелом	вид	площадь, га		
1	2	3	4	5	6	7	8	9	10	11	12	13	14	15	16	17	18	19	20	21	22	23	24	25	26	27	27	29	30	31	32	33	
58	57	31,3	3	148	1	31,3	6С	С	75*	18	*	24	*			704	45	26	16	0	0	0	6	0	7	0	111	112	773				
							2Л	Л	140*	22	34	3л	0,5	2	180*	148	43	29	0	0	0	0	0	0	0	0	111	112	773	9	ВСР	31,3	
							2Б	Б	90*	19	*	26	*			241	33	35	17	9	0	0	3	0	3	0	111	112	773				

Примечание – Показатели, не соответствующие таксационному описанию отмечаются «*»

Исполнитель работ по проведению лесопатологических обследований:

ФИО Корольков С.С. Участковый лесничий Подпись Корн

Дата составления документа 2017г. Телефон 8 (34752) 2-87-19

Ведомость перечета деревьев назначенных в рубку**ВРЕМЕННАЯ ПРОБНАЯ ПЛОЩАДЬ № 1**

Субъект Российской Федерации Республика Башкортостан
 Лесничество (лесопарк) Кананикольское Квартал 58 Выдел 57
 Площадь 31,3 га,
 Номер очага вредных организмов _____ Размер пробной площади 3,17 га
 Таксационная характеристика:
 Тип леса 3л Состав 6С2Л2Б Возраст 75 Бонитет 2
 Полнота 0,5 Запас на га 180 Возобновление Естественное
 Время и причина ослабления лесного насаждения Воздействия сильных ветров текущего года, повлекшие наклон более 10°, изгиб или вывал деревьев, воздействия шквалистых и ураганных ветров текущего года, повлекшие слом стволов деревьев, изменение уровня грунтовых вод под воздействием почвенно-климатических факторов
 Тип очага вредных организмов: эпизодический, хронический (подчеркнуть)
 Фаза развития очага вредных организмов: начальная, нарастания численности, собственно вспышка, кризис (подчеркнуть)
 Состояние лесного насаждения, намечаемые мероприятия неудовлетворительное, требуется выборочная санитарная рубка

Исполнитель работ по проведению лесопатологических обследований:

ФИО Корольков С.С.

Участковый лесничий Подпись Корш

Дата составления документа _____ 2017г. Телефон 8 (34752) 2-87-19

Ведомость перече́та дере́вьев

Порода: Сосна

Ступени толщины, см	Количество деревьев по категориям состояния, шт.													Всего деревьев по ступеням толщины	
	I	II	III	IV		V		VI			ветровал, бурелом			шт.	в т.ч. подлежат рубке, %
				НЗ	З	НЗ	З	НЗ	З	О	НЗ	З	О		
1	2	3	4	5	6	7	8	9	10	11	12	13	14	15	16
12															
16	11	15	8											34	
20	90	48	27								16			181	16
24	160	69	37								22			288	22
28	66	41	22								25			154	25
32	5	12	15								15			47	15
36															
Кубомасса	150.8	86.4	54.2								44.4			335.7	44.4
Итого, %	26.6	15.2	9.5								7.8			59.1	7.8

Порода: Лиственница

Ступени толщины, см	Количество деревьев по категориям состояния, шт.													Всего деревьев по ступеням толщины	
	I	II	III	IV		V		VI			ветровал, бурелом			шт.	в т.ч. подлежат рубке, %
				НЗ	З	НЗ	З	НЗ	З	О	НЗ	З	О		
1	2	3	4	5	6	7	8	9	10	11	12	13	14	15	16
24															
28	2	15	10											27	
32	29	10	8											47	
36	23	12	12											47	
40	8	7	12											27	
Кубомасса	52.8	34.4	36.5											123.7	
Итого, %	9.3	6.1	6.4											21.8	

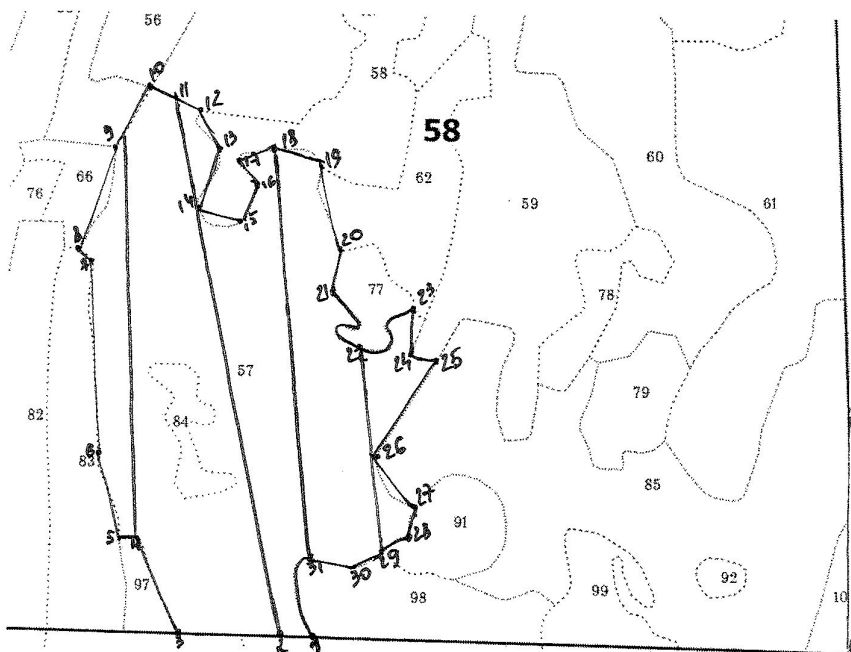
Порода: Береза

Ступени толщины, см	Количество деревьев по категориям состояния, шт.													Всего деревьев по ступеням толщины	
	I	II	III	IV		V		VI			ветровал, бурелом			шт.	в т.ч. подлежат рубке, %
				НЗ	З	НЗ	З	НЗ	З	О	НЗ	З	О		
1	2	3	4	5	6	7	8	9	10	11	12	13	14	15	16
16	4	3	5	1										13	
20	15	12	5	2										34	
24	12	25	8	3							6			54	6
28	45	37	12	8							5			107	5
32	6	8	11	5							3			33	3
36															
Кубомасса	36.1	37.3	18.8	9.4							6.9			108.5	6.9
Итого, %	6.4	6.6	3.3	1.7							1.2			19.1	1.2

Примечание: НЗ – незаселенное, З – заселенное, О – отработанное вредителями

Абрис участка

Лесничество: Кананикольское
Участковое лесничество: Мало-Икское
Вид СОМ: ВСП Площадь: 31,3 га.



М 1:10000

№ выдела	Ленты(круговой площадки) перечёта				
	№ ленты	длина,м	ширина,м	радиус,м	площадь,га
57	1	610	10		0,61
	2	850	15		1,27
	3	640	15		0,96
	4	330	10		0,33

Номера точек	Координаты	Румбы линий	Длина,м	Номера точек	Координаты	Румбы линий	Длина, м	Номера точек	Координаты	Румбы линий	Длина, м
0-1		3:90°	860	12-13		ЮВ:40°	70	24-25		ЮВ:77°	40
1-2		3:90°	60	13-14		ЮЗ:27°	110	25-26		ЮЗ:36°	180
2-3		3:90°	150	14-15		ЮВ:70°	60	26-27		ЮВ:40°	100
3-4		СЗ:25°	170	15-16		СВ:15°	60	27-28		ЮЗ:44°	80
4-5		3:90°	20	16-17		СЗ:35°	60	28-29		ЮЗ:55°	50
5-6		СЗ:17°	130	17-18		СВ:80°	40	29-30		СЗ:74°	80
6-7		СЗ:5°	330	18-19		СВ:80°	80	30-31		ЮЗ:64°	25
7-8		СВ:27°	80	19-20		ЮВ:8°	300	31-1		ЮВ:12°	110
8-9		СВ:8°	90	20-21		ЮВ:80°	60				
9-10		СВ:29°	90	21-22		СВ:28°	70				
10-11		ЮВ:62°	40	22-23		ЮВ:52°	20				
11-12		ЮВ:62°	50	23-24		ЮЗ:24°	60				

Условные обозначения: — промеры ▨ ЛП выдел ■ временная пробная площадь
● поворотные точки :::: границы выделов

Исполнитель работ по проведению лесопатологического обследования:

ФИО Корольков С.С. Подпись Корольков С.С.

Должность участковый лесничий

Дата составления документа _____ 2017г. Телефон 8 (34752) 2-87-19