

УТВЕРЖДАЮ:

Заместитель министра

Министерства лесного хозяйства

Республики Башкортостан

М.И. Шарафутдинов

«02» октября 2017 г.

АКТ

лесопатологического обследованиялесных насаждений Кананикольского лесничества (лесопарка)Республики Башкортостан (субъект РФ)Способ лесопатологического обследования: 1. Визуальный 2. Инструментальный **Место проведения**

Участковое лесничество	Урочище (дача)	Квартал (кварталы)	Выдел (выделы)	Площадь, га
Мало-Икское	-	99	31	7,2

Лесопатологическое обследование проведено на общей площади 7,2 га.


2. Инструментальное обследование лесного участка

1. Фактическая таксационная характеристика лесного насаждения соответствует (не соответствует) (нужное подчеркнуть) таксационному описанию. Причины несоответствия: **Устаревшие материалы лесоустройства 2006г**

Ведомость лесных участков с выявленными несоответствиями таксационным описаниям приведена в приложении 1 к Акту.

2. Состояние насаждений: с нарушенной устойчивостью
с утраченной устойчивостью

причины повреждения: **Воздействия сильных ветров текущего года, повлекшие наклон более 10°, изгиб или вывал деревьев, воздействия шквалистых и ураганных ветров текущего года, повлекшие слом стволов деревьев, изменения уровня грунтовых вод под воздействием почвенно-климатических факторов**

В том числе:

заселено (отработано) стволовыми вредителями

Вид вредителя	Порода	Встречаемость (% заселённых деревьев)	Степень заселения лесного насаждения (слабая, средняя, сильная)
-	-	-	-
-	-	-	-
-	-	-	-

Повреждено огнём

Вид пожара	Порода	Состояние корневых лап		Состояние корневой шейки		Подсушивание луба	
		процент повреждённых огнём корней	процент деревьев с данным повреждением	ожог корневой шейки по окружности (1/4; 2/4;3/4;более 3/4)	процент деревьев с данным повреждением	по окружности (1/4; 2/4;3/4;более 3/4)	процент деревьев с данным повреждением
-	-	-	-	-	-	-	-
-	-	-	-	-	-	-	-
-	-	-	-	-	-	-	-

Поражено болезнями

Вид болезни	Порода	Встречаемость (% поражённых деревьев)	Степень поражения лесного насаждения (слабая, средняя, сильная)
-	-	-	-
-	-	-	-

3. Выборке подлежит 7,6 % деревьев,

в том числе:

ослабленных _____ % (причины назначения) _____

сильно ослабленных _____ % (причины назначения) _____

усыхающих _____ % (причины назначения)

свежего сухостоя _____ %,

в том числе: свежего ветровала 0,6 %

свежего бурелома 7 %

старого ветровала _____ %

в том числе: старого бурелома _____ %

старого сухостоя _____ %

4. Полнота лесного насаждения после уборки деревьев, подлежащих рубке, составит- 0,65
Критическая полнота для данной категории лесных насаждений составляет – 0,3

5. ЗАКЛЮЧЕНИЕ

С целью предотвращения негативных процессов или снижения ущерба от их воздействия рекомендовано: требуется проведение выборочной санитарной рубки

Участковое лесничество	Урочище (дача)	Квартал	Выдел	Площадь, выдела, га	Вид мероприятия	Площадь, мероприятия, га	Порода	Запас на выдел, кбм	Крайние сроки проведения
Мало-Икское	-	99	31	7,2	ВСП	7,2	С,Л, Дн	111,0	3-4 кв.2017г.

Ведомость перечета деревьев назначенных в рубку и абрис лесного участка прилагаются (приложение 2 и 3 к Акту)

6. Меры по обеспечению возобновления: естественное

7. Мероприятия, необходимые для предупреждения повреждения или поражения смежных насаждений Вывозка древесины одновременно с заготовкой. Очистка места рубки от порубочных остатков проводится одновременно с заготовкой древесины.

Дата проведения обследований 12.07.2017г.

Исполнитель работ по проведению лесопатологических обследований:

ФИО Корольков С.С.

Участковый лесничий Подпись Кор

Ведомость лесных участков с выявленными несоответствиями таксационным описаниям

Источник данных	Год проведения лесосурейств	Номер квартала	Номер выдела	Площадь выдела, га	Целевое назначение лесов	Запр полосы в долях вод. объектов	Категория защитных лесов	Номер лесопатологического выдела	Площадь лесопатологического выдела, га	Таксационная характеристика										Заложено пробных площадей					
										состав	порода	возраст, лет	средняя высота, м	средний диаметр, см	тип леса	ТУМ	плотота	бонитет	запас, ком/га	количество, шт.	общая площадь, га				
ТО	2006	99	31	7,2	Защ	вод. объектов		7,2		6СЗЛ1Дн	С	115	21	30	3л		0,7	4	220		2	0,8			
											Л		21	32											
											Дн		11	24											
Ф		99	31	7,2	Защ	вод. объектов		7,2		6СЗЛ1Дн	С	125	21	30	3л		0,7	4	220		2	0,8			
										Л		21	32												
										Дн		11	24												

ТО – таксационные описания
 Ф - фактическая характеристика лесного насаждения

Исполнитель работ по проведению лесопатологических обследований:

ФИО Корольков С.С.

Участковый лесничий Подпись 

Результаты проведения лесопатологических обследований лесных насаждений за сентябрь 2017 г.

Субъект Российской Федерации Республика Башкортостан _____ (месяц)
 Лесничество (лесопарк) Кананикольское
 Участковое лесничество Мало-Икское _____
 Урочище (лесная дача) _____

1	2	3	4	5	6	7	Таксационная характеристика лесного насаждения								17	Распределение деревьев по категориям состояния, % от запаса										29	30	31	32	33		
							8	9	10	11	12	13	14	15		16	18	19	20	21	22	23	24	25	26						27	Причина ослабления, повреждения
99	31	7,2	3	148	1	7,2	6С	С	125	21	30	30	12	15	16	17	18	19	20	21	22	23	24	25	26	27	27	773	30	31	32	33
							3Л	Л	21	32	3л	0,7	4	220	66	85	14	0	0	0	0	0	0	0	0	1	0	111	773	7	7,2	
							Дн	Д	11	24					37	63	19	10	0	0	0	0	0	0	8	0	111	773				
																											111	882				
																											112	882				
																											205	881				
																											217	882				
																											217	882				
																											111	773				
																											112	882				
																											217	882				

Примечание – Показатели, не соответствующие таксационному описанию отмечаются «*»

Исполнитель работ по проведению лесопатологических обследований:

ФИО Корольков С.С. Участковый лесничий Подпись _____

Дата составления документа 06/09/2017 2017г. Телефон 8 (34752) 2-87-19

Ведомость перечета деревьев назначенных в рубку**ВРЕМЕННАЯ ПРОБНАЯ ПЛОЩАДЬ № 1**

Субъект Российской Федерации Республика Башкортостан
Лесничество (лесопарк) Кананикольское Квартал 99 Выдел 31

Площадь 7,2 га,

Номер очага вредных организмов _____ Размер пробной площади 0,8 га

Таксационная характеристика:

Тип леса Зл Состав 6СЗЛ1Дн Возраст 125 Бонитет 4

Полнота 0,7 Запас на га 220 Возобновление Естественное

Время и причина ослабления лесного насаждения Воздействия сильных ветров текущего года, повлекшие наклон более 10°, изгиб или вывал деревьев, воздействия шквалистых и ураганных ветров текущего года, повлекшие слом стволов деревьев, изменение уровня грунтовых вод под воздействием почвенно-климатических факторов

Тип очага вредных организмов: эпизодический, хронический (подчеркнуть)

Фаза развития очага вредных организмов: начальная, нарастания численности, собственно вспышка, кризис (подчеркнуть)

Состояние лесного насаждения, намечаемые мероприятия неудовлетворительное, требуется выборочная санитарная рубка

Исполнитель работ по проведению лесопатологических обследований:

ФИО Корольков С.С.

Участковый лесничий Подпись Корн

Дата составления документа _____ 2017г. Телефон 8 (34752) 2-87-19

Ведомость перече́та дере́вьев

Порода: Сосна

Ступени толщины, см	Количество деревьев по категориям состояния, шт.													Всего деревьев по ступеням толщины	
	I	II	III	IV		V		VI			ветровал, бурелом			шт.	в т.ч. подлежат рубке, %
				НЗ	З	НЗ	З	НЗ	З	О	НЗ	З	О		
1	2	3	4	5	6	7	8	9	10	11	12	13	14	15	16
12															
16															
20	9	2	1								1			13	1
24	8	4	1								3			16	3
28	16	2	2								4			24	4
32	39	5	2								3			49	3
36	22	4	2								3			31	3
Кубомасса	75.3	12.6	6.0								10.3			104.2	10.3
Итого, %	42.8	7.1	3.4								5.8			59.2	5.8

Порода: Лиственница

Ступени толщины, см	Количество деревьев по категориям состояния, шт.													Всего деревьев по ступеням толщины	
	I	II	III	IV		V		VI			ветровал, бурелом			шт.	в т.ч. подлежат рубке, %
				НЗ	З	НЗ	З	НЗ	З	О	НЗ	З	О		
1	2	3	4	5	6	7	8	9	10	11	12	13	14	15	16
24	1													1	
28	15	2												17	
32	25	3									1			29	1
36	15	4												19	
40															
Кубомасса	48.7	8.4									0.9			58.0	0.9
Итого, %	27.7	4.8									0.5			32.9	0.5

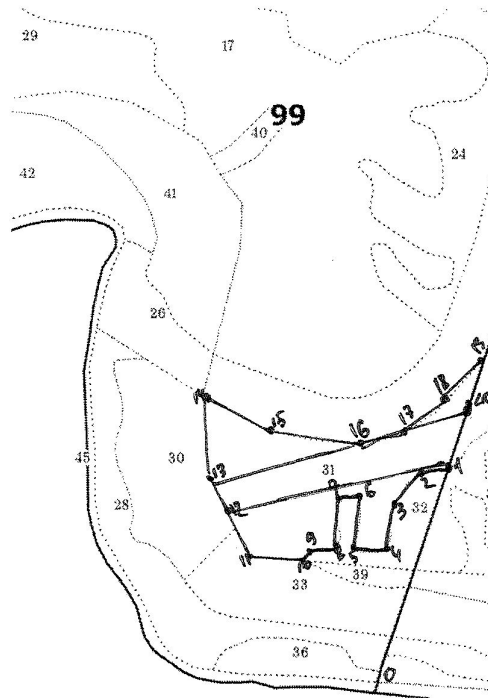
Порода: Дуб

Ступени толщины, см	Количество деревьев по категориям состояния, шт.													Всего деревьев по ступеням толщины	
	I	II	III	IV		V		VI			ветровал, бурелом			шт.	в т.ч. подлежат рубке, %
				НЗ	З	НЗ	З	НЗ	З	О	НЗ	З	О		
1	2	3	4	5	6	7	8	9	10	11	12	13	14	15	16
16															
20	5	2	2											9	
24	12	3	1								2			18	2
28	5	2	1								1			9	1
32	1													1	
36															
Кубомасса	8.7	2.5	1.3								1.2			13.8	1.2
Итого, %	4.9	1.4	0.8								0.7			7.8	0.7

Примечание: НЗ – незаселенное, З – заселенное, О – отработанное вредителями

Абрис участка

Лесничество: **Кананикольское**
Участковое лесничество: **Мало-Ижское**
Вид СОМ: **ВСП** Площадь: **7,2 га.**



М 1:10000

№ выдела	Ленты(круговой площадки) перечёта				
	№ ленты	длина,м	ширина,м	радиус,м	площадь,га
31	1	420	10		0,42
	2	380	10		0,38

Номера точек	Координаты	Румбы линий	Длина,м	Номера точек	Координаты	Румбы линий	Длина,м
0-1		СВ:8°	390	12-13		СЗ:36°	55
1-2		ЮЗ:67°	50	13-14		СЗ:8°	130
2-3		ЮЗ:30°	70	14-15		ЮВ:73°	110
3-4		ЮВ:5°	65	15-16		СВ:88°	170
4-5		ЮЗ:71°	60	16-17		СВ:68°	60
5-6		СЗ:2°	90	17-18		СВ:45°	70
6-7		З:90°	30	18-19		СВ:30°	110
7-8		Ю:0°	95	19-20		ЮЗ:8°	140
8-9		ЮЗ:77°	40	20-1		ЮЗ:8°	50
9-10		ЮЗ:10°	18				
10-11		ЮЗ:82°	98				
11-12		СЗ:36°	90				

Условные обозначения: — промеры ▨ ЛП выдел ■ временная пробная площадь
● поворотные точки ⋯ границы выделов

Исполнитель работ по проведению лесопатологического обследования:

ФИО Корольков С.С. Подпись Корм

Должность участковый лесничий

Дата составления документа 2017г. Телефон 8 (34752) 2-87-19