

УТВЕРЖДАЮ:

Заместитель министра лесного хозяйства
Республики БашкортостанМ.И. Шарафутдинов *м.и.*«02» октября 2017г *02***Акт** *812*
лесопатологического обследования

лесных насаждений Иглинского лесничества (лесопарка)

Республики Башкортостан (субъект РФ)

Способ лесопатологического обследования: 1. Визуальный 2. Инструментальный **Место проведения**

Участковое лесничество	Урочище (дача)	Квартал (кварталы)	Выдел (выделы)	Площадь, га
Улу-Телякское		134	8	<i>20,8</i>

Лесопатологическое обследование проведено на общей площади 14,8га.

02 *MS*

1. Визуальное лесопатологическое обследование

Наземное Дистанционное

1. На площади 14,8 га фактическая таксационная характеристика лесного насаждения соответствует (не соответствует) таксационному описанию (нужное подчеркнуть). Причины несоответствия

2. Лесные насаждения с нарушенной и утраченной устойчивостью выявлены на площади га:

Участковое лесничество	Урочище (дача)	Площадь, га		Причина ослабления (гибели)
		с нарушенной устойчивостью	с утраченной устойчивостью	
Улу-Телякское	-	-	-	-
Итого				

Состояние обследованных лесных насаждений приведено в приложениях 1.1-1.4 к Акту в зависимости от метода проведения ЛПО.

3. В обследованных лесных участках прогнозируется:

Прогноз	Площадь, га
Ослабление лесных насаждений	-
Усыхание лесных насаждений различной степени	-
Развитие очагов вредных организмов	-

4. Обнаружено загрязнение лесного участка отходами и выбросами:


Вид загрязнения	Размеры загрязнения			Объем, кубм	Площадь загрязнения, га
	длина, м	ширина, м	высота, м		
-	-	-	-	-	-

ЗАКЛЮЧЕНИЕ

Оценка текущего санитарного и лесопатологического состояния лесных насаждений:

Состояние лесного насаждения удовлетворительное, причина повреждения насаждения: ,
рекомендуемое мероприятие : санитарно-оздоровительных мероприятий не требуется

Исполнитель работ по проведению лесопатологических обследований:

инженер ГАУ РБ «Иглинский лесхоз» Теплова Е.Н. Подпись 


Ведомость лесных участков с выявленными несоответствиями таксационным описаниям

Источник данных	Год проведения лесосурьейства	Номер квартала	Номер выдела	Площадь выдела, га	Целевое назначение лесов	Категория защитных лесов	Номер лесопатологического выдела	Площадь лесопатологического выдела, га	Таксационная характеристика										Заложено пробных площадей	
									состав	попояда	возраст, лет	средняя высота, м	средний диаметр, см	тип леса	ТУМ	полнота	бонитет	запас, км/га	количество, шт.	Общая площадь, га
ТО	2015	134	8	20,8	Эксплуатационные леса	ОЗУ уч-ки лесов, вокруг насел. пункт, садов. товар. шир. 1 км.			7Лп1Б1Дп1В	Лп	65	20	24	СН	С2	0,8	3	300	1	1,3
	Ф	2015	134	8						20,8	Лп	65	20			24	0,8	3		

ТО – таксационные описания

Ф - фактическая характеристика лесного насаждения

Исполнитель работ по проведению лесопатологических обследований:

ФИО инженер ГАУ РБ «Иглинский лесхоз» Теплова Е.Н. подпись 

Дата составления документа 28.08.2017 г. Телефон 8 (347952)-15-42

Результаты проведения лесопатологических обследований лесных насаждений за август 2017г.

(месяц)

1	2	3	4	5	6	7	Таксационная характеристика лесного насаждения								17	Распределение деревьев по категориям состояния, % от запаса										31	30	29	27	32	33						
							8	9	10	11	12	13	14	15		16	18	19	20	21	22	23	24	25	26							27	28	29	30	31	32
Номер квартала	Номер выдела	Площадь выдела, га	Целевое назначение лесов	Категория защитных лесов	Номер лесопатологического выдела	Площадь лесопатологического выдела, га	состав	попоя	возраст	средняя высота, м	средний диаметр, см	тип леса	полнота	бонитет	запас, куб. м/га	число деревьев на проб, шт.	без признаков ослабления	ослабленные	сильно ослабленные	усыхающие	свежий сухойстой	старый сухойстой	свежий ветровал	старый ветровал	свежий бурелом	старый бурелом	Признаки повреждения деревьев	Доля повреждённых деревьев, %	Причина ослабления, повреждения	Подлежит рубке, %	Рекомендуемые мероприятия	площадь, га					
134	8	14,8	Эксплуатационные леса	ОЗУ уч-ки лесов, вокруг насел. пункт, садов. товар. шир. 1км.			7Лп1 Б1Дн 1В	Лп	65	20	24	СН С2	0,8	3	300	867	2	89	5	4																	
								Дн								88	1	45	53	2																	
																113		28	54	19																	
																71	2	24	38	36																	

Примечание – Показатели, не соответствующие таксационному описанию отмечаются «*»
Исполнитель работ по проведению лесопатологических обследований:

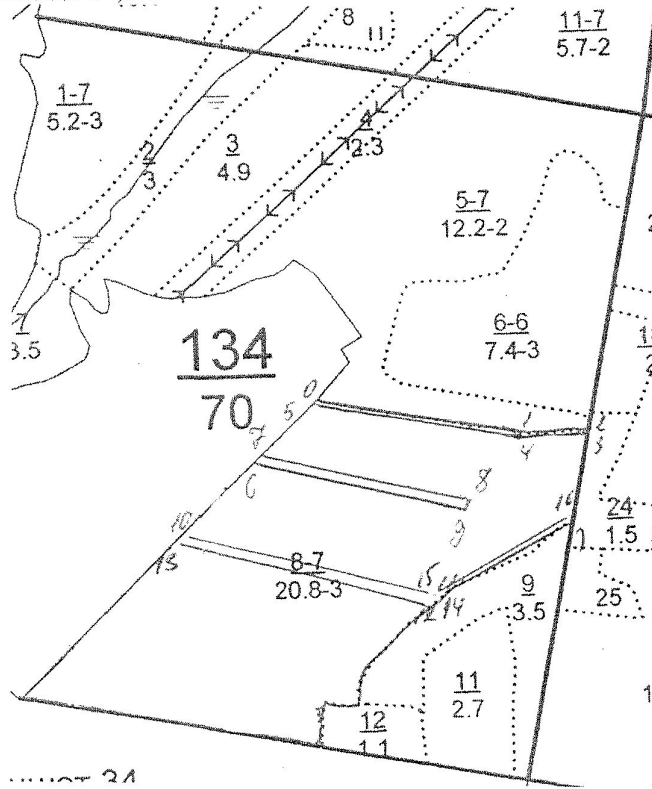
ФИО инженер ГАУ РБ «Иглинский лесхоз» Теллова Е.Н. подпись

Е.Н. Теллова

Дата составления документа 28.08.2017 г. Телефон 8 (34795)2-15-42

Абрис участка

Иглинское лесничество
Улу-Телякское участковое лесничество
Квартал 134, выдел 8 площадь 14,8га



М 1:10000

Отвод лесосеки границы лесосеки по выделу								
Пробная площадь 1,3								
Номера точек	Румбы линий	Длина, м	Номера точек	Румбы линий	Длина, м	Номера точек	Румбы линий	Длина, м
0-1	ЮВ10	300	7-8	ЮВ10	330	12-13	СЗ87	370
1-2	СВ88	80	8-9	ЮЗ3	10	13-10	СВ45	10
2-3	ЮЗ6	10	9-6	СЗ87	330	15-16	СВ36	220
3-4	ЮЗ88	80	6-7	СВ45	10	16-17	ЮЗ6	10
4-5	СЗ87	300	10-11	ЮВ10	370	17-14	ЮЗ60	220
5-0	СВ45	10	11-12	ЮЗ37	10	14-15	ЮЗ37	10

Условные обозначения

Исполнитель работ по проведению лесопатологических обследований:

Дата «28» августа 2017г.

Должность инженера ГАУ РБ «Иглинский лесхоз» Теплова Е.Н.

Телефон 8(34795) 2 15 42