

УТВЕРЖДАЮ:

Заместитель министра лесного хозяйства

Республики Башкортостан

М.И. Шарафутдинов

«02» октября 2017г.

Акт

лесопатологического обследования

лесных насаждений Иглинского лесничества (лесопарка)

Республики Башкортостан (субъект РФ)

Способ лесопатологического обследования: 1. Визуальный 2. Инструментальный **Место проведения**

Участковое лесничество	Урочище (дача)	Квартал (кварталы)	Выдел (выделы)	Площадь, га
Улу-Теляжское		134	5	12,2

Лесопатологическое обследование проведено на общей площади 12,2 га.

2. Инструментальное обследование лесного участка

1. Фактическая таксационная характеристика лесного насаждения соответствует (не соответствует) (нужное подчеркнуть) таксационному описанию. Причины несоответствия:

2. Состояние насаждений: **с нарушенной устойчивостью**
с утраченной устойчивостью

причины повреждения: изменение уровня грунтовых вод под воздействием почвенно-климатических факторов (773), трутовик настоящий(355)

В том числе:

отработано стволовыми вредителями

заселено стволовыми вредителями

Вид вредителя	Порода	Встречаемость (% заселённых деревьев)	Степень заселения лесного насаждения (слабая, средняя, сильная)

Повреждено огнём

Вид пожара	Порода	Состояние корневых лап		Состояние корневой шейки		Подсушивание луба	
		процент повреждённых огнём корней	процент деревьев с данным повреждением	ожог корневой шейки по окружности (1/4; 2/4;3/4;более 3/4)	процент деревьев с данным повреждением	по окружности (1/4; 2/4;3/4;более 3/4)	процент деревьев с данным повреждением

Поражено болезнями

Вид болезни	Порода	Встречаемость (% поражённых деревьев)	Степень поражения лесного насаждения (слабая, средняя, сильная)
Трутовик настоящий	Лп,В	13%	слабая

3. Выборке подлежит 13% деревьев,

в том числе:

ослабленных % (причины назначения)

сильно ослабленных % (причины назначения)

усыхающих % (причины назначения),

свежего сухостоя 4%, (причины назначения), изменение уровня грунтовых вод под воздействием почвенно-климатических факторов, трутовик настоящий

в том числе: свежего ветровала

свежего бурелома

старого ветровала

в том числе: старого бурелома

старого сухостоя 9 %, (причины назначения), изменение уровня грунтовых вод под воздействием почвенно-климатических факторов, трутовик настоящий

4. Полнота лесного насаждения после уборки деревьев, подлежащих рубке, составит 0,6
Критическая полнота для данной категории лесных насаждений составляет не лимитируется ОЗУ

5. ЗАКЛЮЧЕНИЕ

С целью предотвращения негативных процессов или снижения ущерба от их воздействия рекомендовано: Состояние лесного насаждения неудовлетворительное, причина повреждения насаждения: изменение уровня грунтовых вод под воздействием почвенно-климатических факторов (773), трутовик настоящий(355), рекомендуемое мероприятие – выборочная санитарная рубка

Участковое лесничество	Урочище (дача)	Квартал	Выдел	Площадь, выдела, га	Вид мероприятия	Площадь, мероприятия, га	Порода	Запас на выдел, кбм	Крайние сроки проведения
Улу-Телякское		134	5	12,2	ВСР	12,2	Лп,Дн,Б,В	672	1-4 кв.2018г.


Ведомость перечета деревьев назначенных в рубку и абрис лесного участка прилагаются (приложение 2 и 3 к Акту)

6. Меры по обеспечению возобновления естественное возобновление

7. Мероприятия, необходимые для предупреждения повреждения или поражения смежных насаждений своевременная вывозка древесины одновременно с заготовкой, очистку мест рубок производить одновременно с заготовкой древесины. Очистка мест рубок осуществляется укладкой порубочных остатков в кучи с последующим перегниванием.

Дата проведения обследований 28.08.2017г. _____

Исполнитель работ по проведению лесопатологических обследований:

ФИО инженер ГАУ РБ «Иглинский лесхоз» Теплова Е.Н. Подпись 


Ведомость лесных участков с выявленными несоответствиями таксационным описаниям

Источник данных	Год проведения лесосурьейства	Номер квартала	Номер выдела	Площадь выдела, га	Целевое назначение лесов	Категория защитных лесов	Номер лесопатологического выдела	Площадь лесопатологического выдела, га	Таксационная характеристика										Заложено пробных площадей	
									состав	порода	возраст, лет	средняя высота, м	средний диаметр, см	тип леса	ТУМ	полнота	бонитет	запас, км/га	количество, шт.	общая площадь, га
ТО	2015	134	5	12,2	Эксплуатационные леса	ОЗУ уч-ки лесов, вокруг насел. пункт, садов, товар. шир. 1 км.				70	21	24	СН	С2	0,7	2	290	1	1,0	
	2015	134	5	12,2																5/Лп3/Дн1Б1В
Ф																				

ТО – таксационные описания

Ф - фактическая характеристика лесного насаждения

Исполнитель работ по проведению лесопатологических обследований:

ФИО инженер ГАУ РБ «Иглинский лесхоз» Теплова Е.Н. подпись 

Дата составления документа 28.08.2017 г. Телефон 8 (34795)2-15-42

Результаты проведения лесопатологических обследований лесных насаждений за август 2017г.

Субъект Российской Федерации Республика Башкортостан Лесничество (лесопарк) Иглинское (месяц)

Участковое лесничество Улу-Телякское Урочище (лесная дача)

1	2	3	4	5	6	7	Таксационная характеристика лесного насаждения								17	Распределение деревьев по категориям состояния, % от запаса										27	30	31	Рекомендуемые мероприятия						
							8	9	10	11	12	13	14	15		16	18	19	20	21	22	23	24	25	26				27	32	33				
Номер квартала	Номер выдела	Площадь выдела, га	Целевое назначение лесов	ОЗУ уч-ки лесов, вокруг насел. пункта, с/двор. шир. 1 км.	Категория защитных лесов	Номер лесопатологического выдела	Площадь лесопатологического выдела, га	состав	порода	возраст	средняя высота, м	средний диаметр, см	тип леса	полнота	бонитет	запас, куб. м/га	число деревьев на проб. шт.	без признаков ослабления	ослабленные	сильно ослабленные	усыхающие	свежий сухостой	старый сухостой	свежий ветровал	старый ветровал	свежий бурелом	старый бурелом	Признаки повреждения деревьев	Доля повреждённых деревьев, %	Причина ослабления, повреждения	Подлежит рубке, %	Вид	площадь, га		
134	5	12,2	Эксплуатационные леса					5Лп 3Дп 1Б 1В	Лп Дп Б В	70	21	24				290	373	1	53	34	2	2	9						250, 225, 801	11	773, 355	19%	ВСР	12,2	
													СН С2	0,7 2			42				16	10	28						33						
																	59		17	34	16	16	17												

Примечание – Показатели, не соответствующие таксационному описанию отмечаются «*»
Исполнитель работ по проведению лесопатологических обследований:

ФИО инженер ГАУ РБ «Иглинский лесхоз» Теплова Е.Н. Подпись



Дата составления документа 28.08.2017 г. Телефон 8(34795)2-15-42

ВРЕМЕННАЯ ПРОБНАЯ ПЛОЩАДЬ

Субъект РФ Республика Башкортостан Лесничество Иглинское

Участковое лесничество Улу-Телякское

Квартал 134 Выдел 5 Площадь 12,2 га

Номер очага _____ Размер пробной площади 1,0 га

Таксационная характеристика:

Тип леса СНС2

Состав 5ЛпЗДн1Б1В Возраст 70 Бонитет 2

Полнота 0,7 Запас на га 290

Время и причина ослабления насаждения: изменение уровня грунтовых вод под воздействием почвенно-климатических факторов (773), трутовик настоящий(355)

Тип очага: эпизодический, хронический (подчеркнуть)

Фаза развития очага: начальная, нарастания численности, собственно вспышка, кризис (подчеркнуть)

Состояние лесного насаждения не удовлетворительное. Требуется выборочная санитарная рубка

Исполнитель работ по проведению лесопатологических обследований:

Дата « 28 » августа 2017г.

Должность инженера ГАУ РБ «Иглинский лесхоз» _____ Теплова Е.Н.
Телефон 8(34795) 2 15 42

Ведомость перече́та дере́вьев

Порода Ли́па

Ступень подлеса, см	Количество деревьев по категориям состояния, шт.													Всего деревьев по ступеням подлеса						
	I			II		III		IV		V			VI			ветровал, бурелом			шт.	рубль, %
	1	2	3	4	5	6	7	8	9	10	11	12	13	14	15	16				
12																		0		
16																		0		
20																		0		
24	5	1,74	202	70,296	117	40,716	1	0,215										8,215		
28			1	0,505	1	0,505						2	0,696					326	1	
32			4	2,764	8	5,528						6	3,03					8	2	
36			3	2,901	2	1,934	1	0,967	2	1,934		6	5,802					12		
40							1	1,152	1	1,152								14	2	
44																		2,152		
48												1	1,426					2		
52												1	1,73					1		
56																		0		
Итого, шт	5		213		133		3		3			16					0	373	19шт	
%	1		57		36		1		1			4					0	100	5	
Всего	1,740		77,111		49,758		2,334		3,086			12,684					0,000	146,713		
%	1		53		34		2		2			9					0	100		

Порода Бе́реза

Ступень подлеса, см	Количество деревьев по категориям состояния, шт.													Всего деревьев по ступеням подлеса						
	I			II		III		IV		V			VI			ветровал, бурелом			шт.	рубль, %
	1	2	3	4	5	6	7	8	9	10	11	12	13	14	15	16				
12																		0		
16																		0		
20																		0		
24			1	0,43	1	0,43			1	0,43		1	0,43					4	5	
28			1	0,62	15	9,3	6	3,72	1	0,62	2	1,24						25	7	
32			1	0,84	2	1,68	1	0,84	1	0,84	5	4,2						10	14	
36									1	1,1	2	2,2						3	7	
40																		0		
Итого, шт	0		3		18		7		4			10					0	42	14шт	
%	0		7		43		17		10			24					0	100	33	
Всего	0,000		1,890		11,410		4,560		2,990			8,070					0,000	28,920		
%	0		7		39		16		10			28					0	100		

Порода Вяз

Ступень подлеса, см	Количество деревьев по категориям состояния, шт.													Всего деревьев по ступеням подлеса						
	I			II		III		IV		V			VI			ветровал, бурелом			шт.	рубль, %
	1	2	3	4	5	6	7	8	9	10	11	12	13	14	15	16				
12																		0		
16																		0		
20																		0		
24			1	0,232	1	0,232					1	0,232						3	2	
28			3	1,41	13	6,11	10	4,7	8	3,76	6	1,992						7	12	
32			5	3,315	4	2,652			2	0,94	2	0,94						36	17	
36					1	0,821			1	0,663								10	2	
40											2	1,642						3	3	
Итого, шт	0		9		19		10		10			11					0	59	21шт	
%	0		15		32		17		17			19					0	100	36	
Всего	0,000		4,957		9,815		4,700		4,755			4,806					0,000	29,033		
%	0		17		34		16		16			17					0	100		

Порода Ду́б

Ступень подлеса, см	Количество деревьев по категориям состояния, шт.													Всего деревьев по ступеням подлеса						
	I			II		III		IV		V			VI			ветровал, бурелом			шт.	рубль, %
	1	2	3	4	5	6	7	8	9	10	11	12	13	14	15	16				
12																		0		
16																		0		
20																		0		
24			1	0,416	1	0,416			1	0,416								0		
28			31	18,693	29	17,487	5	3,015	4	2,412	6	2,496						9	5	
32			3	2,466	16	13,152	14	11,508	3	2,466	9	5,27						78	10	
36					2	2,154	1	1,077			3	2,466						39	5	
40											1	1,077						4	1	
Итого, шт	0		35		48		20		8			19					0	130	27шт	
%	0		27		37		15		6			15					0	100	21	
Всего	0,000		21,575		33,209		15,600		5,294			11,309					0,000	86,987		
%	0		25		38		18		6			13					0	100		

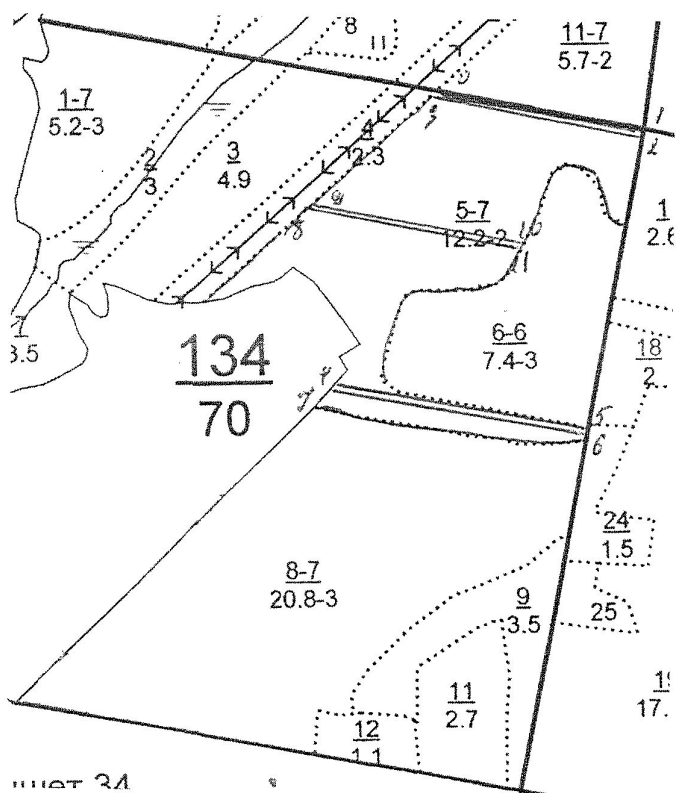
Итоговая таблица

	I	II	III	IV	V	VI	ветровал, бурелом	Итого, шт	рубль, %
Итого, шт	5	260	218	40	25	56	0	604	
%	1	43	36	7	4	9	0	100	13%
Всего	1,740	105,533	104,192	27,194	16,125	36,869	0,000	291,653	
%	1	36	36	9	6	13	0	100	19%

размер пробной площади 1,0га

Абрис участка

Иглинское лесничество
Улу-Теляжское участковое лесничество
Квартал 134, выдел 5, площадь 12,2га
Вид Сом-ВСП



М 1:10000

Отвод лесосеки границы лесосеки по выделу								
Пробная площадь 0,585								
Номера точек	Румбы линий	Длина, м	Номера точек	Румбы линий	Длина, м	Номера точек	Румбы линий	Длина, м
0-1	ЮВ81	300	4-5	ЮВ81	370	8-9	СВ9	10
1-2	С381	10	5-6	ЮЗ9	10	9-10	ЮВ81	330
2-3	СВ9	300	6-7	С381	370	10-11	ЮЗ81	10
3-0	ЮВ81	10	7-4	СВ9	10	11-8	С381	330

Условные обозначения

Исполнитель работ по проведению лесопатологических обследований:

Дата «28» августа 2017г.

Должность инженера ГАУ РБ «Иглинский лесхоз» Теплова Е.Н.

Телефон 8(34795) 2 15 42