

УТВЕРЖДАЮ:

Заместитель министра лесного хозяйства

Республики Башкортостан

М.И. Шарафутдинов

«02» октября 2017г

Акт

лесопатологического обследования

лесных насаждений Иглинского лесничества (лесопарка)

Республики Башкортостан (субъект РФ)

Способ лесопатологического обследования: 1. Визуальный 2. Инструментальный **Место проведения**

Участковое лесничество	Урочище (дача)	Квартал (кварталы)	Выдел (выделы)	Площадь, га
Урманское		160	7	15,2

Лесопатологическое обследование проведено на общей площади 15,2га.

2. Инструментальное обследование лесного участка

1. Фактическая таксационная характеристика лесного насаждения соответствует (не соответствует) (нужное подчеркнуть) таксационному описанию. Причины несоответствия:

2. Состояние насаждений: **с нарушенной устойчивостью**
с утраченной устойчивостью

причины повреждения: изменение уровня грунтовых вод под воздействием почвенно-климатических факторов (773),

В том числе:

отработано стволовыми вредителями

заселено стволовыми вредителями

Вид вредителя	Порода	Встречаемость (% заселённых деревьев)	Степень заселения лесного насаждения (слабая, средняя, сильная)
-	-	-	-

Повреждено огнём

Вид пожара	Порода	Состояние корневых лап		Состояние корневой шейки		Подсушивание луба	
		процент повреждённых огнём корней	процент деревьев с данным повреждением	ожог корневой шейки по окружности (1/4; 2/4; 3/4; более 3/4)	процент деревьев с данным повреждением	по окружности (1/4; 2/4; 3/4; более 3/4)	процент деревьев с данным повреждением
-	-	-	-	-	-	-	-

Поражено болезнями

Вид болезни	Порода	Встречаемость (% поражённых деревьев)	Степень поражения лесного насаждения (слабая, средняя, сильная)
-	-	-	

3. Выборке подлежит 10% деревьев,

в том числе:

ослабленных % (причины назначения)

сильно ослабленных % (причины назначения)

усыхающих % (причины назначения), изменение уровня грунтовых вод под воздействием почвенно-климатических факторов, трутовик настоящий

свежего сухостоя 7%, (причины назначения), изменение уровня грунтовых вод под воздействием почвенно-климатических факторов, трутовик настоящий

в том числе: свежего ветровала

свежего бурелома

старого ветровала

в том числе: старого бурелома

старого сухостоя 3% (причины назначения), изменение уровня грунтовых вод под воздействием почвенно-климатических факторов, трутовик настоящий

4. Полнота лесного насаждения после уборки деревьев, подлежащих рубке, составит 0,6

Критическая полнота для данной категории лесных насаждений составляет не лимитируется ОЗУ

5. ЗАКЛЮЧЕНИЕ

С целью предотвращения негативных процессов или снижения ущерба от их воздействия рекомендовано: Состояние лесного насаждения неудовлетворительное, причина повреждения насаждения: изменение уровня грунтовых вод под воздействием почвенно-климатических факторов (773), рекомендуемое мероприятие – выборочная санитарная рубка

Участковое лесничество	Урочище (дача)	Квартал	Выдел	Площадь, выдела, га	Вид мероприятия	Площадь, мероприятия, га	Порода	Запас на выдел, кбм	Крайние сроки проведения
Урманское		160	7	15,2	ВСП	15,2	Лп,Б,Дн, В	418	1-4 кв.2018г.

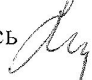
Ведомость перечета деревьев назначенных в рубку и абрис лесного участка прилагаются (приложение 2 и 3 к Акту)

6. Меры по обеспечению возобновления естественное возобновление

7. Мероприятия, необходимые для предупреждения повреждения или поражения смежных насаждений своевременная вывозка древесины одновременно с заготовкой, очистку мест рубок производить одновременно с заготовкой древесины. Очистка мест рубок осуществляется укладкой порубочных остатков в кучи с последующим перегниванием.

Дата проведения обследований 28.08.2017г. _____

Исполнитель работ по проведению лесопатологических обследований:

ФИО инженер ГАУ РБ «Иглинский лесхоз» Теплова Е.Н. Подпись 

Ведомость лесных участков с выявленными несоответствиями таксационным описаниям

Источник данных	Год проведения лесоустройства	Номер квартала	Номер выдела	Площадь выдела, га	Целевое назначение лесов	Защ. Пол. вдоль ж/д пут авт. дор.	Номер лесопатологического выдела	Площадь лесопатологического выдела, га	Таксационная характеристика										Заложено пробных площадей	
									состав	порода	возраст, лет	средняя высота, м	средний диаметр, см	тип леса	ТУМ	полнота	бонитет	запас, км/га	количество, шт.	общая площадь, га
ТО	2015	160	7	15,2	Защитные				8Лп1Б1В+Дн	Лп	75	19	24	СН	С2	0,7	3	250	1	1,3
	Ф	2015	160	7						15,2	8Лп1Б1В+Дн	Лп	75			19	24	0,7		

ТО — таксационные описания

Ф - фактическая характеристика лесного насаждения

Исполнитель работ по проведению лесопатологических обследований:

ФИО инженер ГАУ РБ «Иглинский лесхоз» Теплова Е.Н. подпись 

Дата составления документа 28.08.2017 г. Телефон 8 (34795)2-15-42

Результаты проведения лесопатологических обследований лесных насаждений за август 2017г.

Субъект Российской Федерации <u>Республика Башкортостан</u> Лесничество (лесопарк) <u>Иглинское</u> (месяц)		Участковое лесничество <u>Ургинское</u> Урочище (лесная дача)		Распределение деревьев по категориям состояния, % от запаса										Рекомендуемые мероприятия																																	
1	2	3	4	5	6	7	Таксационная характеристика лесного насаждения										17	18	19	20	21	22	23	24	25	26	27	27	29	30	31	32	33														
							8	9	10	11	12	13	14	15	16	17																		18	19	20	21	22	23	24	25	26	27	27	29	30	31
Номер квартала	Номер выдела	Площадь выдела, га	Целевое назначение лесов	Категория защитных лесов	Номер лесопатологического выдела	Площадь лесопатологического выдела, га	состав	порода	возраст	средняя высота, м	средний диаметр, см	тип леса	полнота	бонитет	запас, куб. м/га	число деревьев на пробе, шт.	без признаков ослабления	ослабленные	сильно ослабленные	усыхающие	свежий сухой	старый сухой	свежий ветровал	старый ветровал	свежий бурелом	старый бурелом	Признаки повреждения деревьев	Доля поврежденных деревьев, %	Причина ослабления, повреждения	Подлежит рубке, %	Вид	площадь, га															
160	7	15,2	Защитные леса	Заш. Пол. влочь ж/д пут. авт. лор.	6		8Лп 1Б 1В +Дн	Лп	75	19	24	СН С2	0,7	3	250	527	5	36	32	15	8	3																									
																	17	18	19	20	21	22	23	24	25	26	27	27	29	30	31	32	33														
																	84		39	46	5	2																									
																	77		37	15	21	16	10																								
							Дн							2		50				50																											

Примечание – Показатели, не соответствующие таксационному описанию отмечаются «*»
Исполнитель работ по проведению лесопатологических обследований:

ФИО инженер ГАУ РБ «Иглинский лесхоз» Теплова Е.Н. подпись 

Дата составления документа 28.08.2017г. Телефон 8(34795)2-15-42

ВРЕМЕННАЯ ПРОБНАЯ ПЛОЩАДЬ

Субъект РФ Республика Башкортостан Лесничество Иглинское

Участковое лесничество Урманское

Квартал 160 Выдел 7 Площадь 15,2 га

Номер очага _____ Размер пробной площади 1,3га

Таксационная характеристика:

Тип леса СН

Состав 8Лп1Б1В+Дп Возраст 75 Бонитет 3

Полнота 0,7 Запас на га 250

Время и причина ослабления насаждения: изменение уровня грунтовых вод под воздействием почвенно-климатических факторов (773)

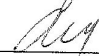
Тип очага: эпизодический, хронический (подчеркнуть)

Фаза развития очага: начальная, нарастания численности, собственно вспышка, кризис (подчеркнуть)

Состояние лесного насаждения не удовлетворительное. Требуется выборочная санитарная рубка

Исполнитель работ по проведению лесопатологических обследований:

Дата «28» августа 2017г.

Должность инженер ГАУ РБ «Иглинский лесхоз»  Теплова Е.Н.
Телефон 8(34795) 2 15 42

Ведомость перечета деревьев

Порода Липа

Средняя высота, см	Количество деревьев по категориям состояния, шт.														Всего деревьев по статистической площадке	
	I		II		III		IV		V		VI		ветровал, бурелом			шт.
12	2	3	4	5	6	7	8	9	10	11	12	13	14	15	16	
16		1	0,05												1	
20	5	1,075	7	1,505	13	2,795	1	0,215	1	0,215					1	
24	6	2,088	116	40,368	57	19,836	22	7,656	2	0,696	1	0,348			26,215	
28			85	42,925	59	29,795	7	3,535	10	5,05					204	1
32	16	11,056	11	7,601	28	19,348	31	21,421	9	6,219	6	3,03			167	3
36			1	0,967	7	6,769	6	5,802	7	6,769					95	2
40			1	1,152	5	5,76	1	1,152			1	0,967			22	2
44			1	1,426	3	4,278					1	1,152			9,152	
48											1	1,426			9	
52															1	
56															0	
Итого, шт.	27	223	169	68	30	10				0				527		
%	5	42	32	13	6	2				0,000				100	8	
Всего	14,219	94,688	84,303	39,781	20,101	6,923				0,000				260,015		
%	5	36	32	15	8	3				0				100	11	

Порода Береза

Средняя высота, см	Количество деревьев по категориям состояния, шт.														Всего деревьев по статистической площадке	
	I		II		III		IV		V		VI		ветровал, бурелом			шт.
12	2	3	4	5	6	7	8	9	10	11	12	13	14	15	16	
16		5	0,72	1	0,144			1	0,144						0	
20		1	0,29	9	5,28	13	3,77	1	0,29	3	0,264				7	1
24				17	7,072	10	0,43	1	0,43	1	0,43				27	5
28		1	0,62			18	10,854	1	0,62						29	3
32															20	1
36		1	1,077												1	
40															0	
Итого, шт.	0	8	27	41	4	4				0				84		
%	0,000	10	32	49	5	5				0,000				100	10	
Всего	0,000	2,707	12,496	15,054	1,484	0,694				0,000				32,435		
%	0	8	39	46	5	2				0				100	7	

Порода Вяз

Средняя высота, см	Количество деревьев по категориям состояния, шт.														Всего деревьев по статистической площадке	
	I		II		III		IV		V		VI		ветровал, бурелом			шт.
12	2	3	4	5	6	7	8	9	10	11	12	13	14	15	16	
16			3	0,393											0	
20			1	0,232	1	0,232	5	1,16	1	0,232					1	
24		4	1,328	1	0,332	6	1,992	1	0,332	6	1,992				8	8
28		16	7,52	3	1,41	10	4,7	8	3,76	2	0,94				18	9
32		5	3,315	4	2,652										39	13
36															9	
40															0	
Итого, шт.	0	25	12	17	14	9				0				77		
%	0,000	32	16	22	18	12				0,000				100	30	
Всего	0,000	12,163	5,019	6,924	5,252	3,164				0,000				32,522		
%	0	37	15	21	16	10				0				100	26	

Порода Дуб

Средняя высота, см	Количество деревьев по категориям состояния, шт.														Всего деревьев по статистической площадке	
	I		II		III		IV		V		VI		ветровал, бурелом			шт.
12	2	3	4	5	6	7	8	9	10	11	12	13	14	15	16	
16															0	
20															0	
24		1	0,264			1	0,264								2	50
28															0	
32															0	
36															0	
40															0	
Итого, шт.	0	1	0	0	1	0				0				2		
%	0,000	50	0,000	0,000	50	0,000				0,000				100	0,528	
Всего	0,000	0,264	0,000	0,000	0,264	0,000				0,000				100	0,528	
%	0	50	0	0	50	0				0				100	11%	

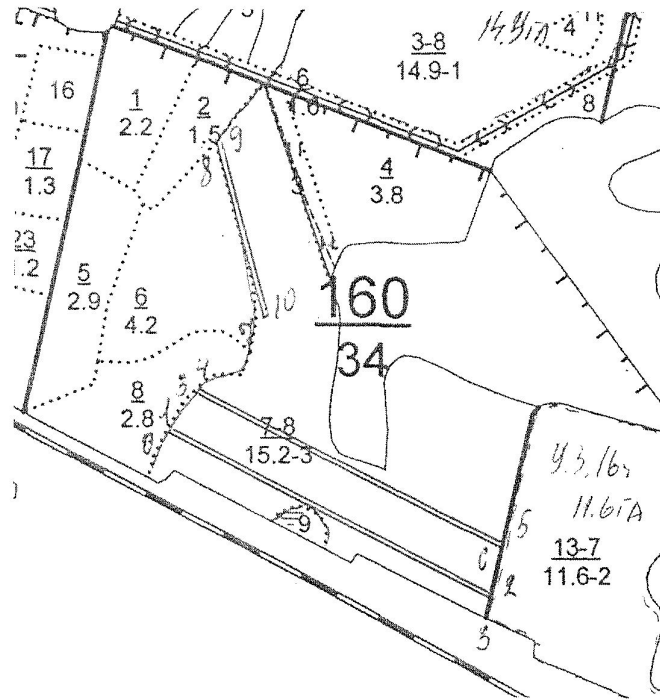
Итоговая таблица

	I	II	III	IV	V	VI		
Итого, шт.	27	257	208	126	49	23	0	690
%	4	37	30	18	7	3	0	100
Всего	14,219	109,822	101,818	61,759	27,101	10,781	0,000	325,500
%	4	34	31	19	8	3	0	100

размер пробной площади 1,3га

Абрис участка


Иглинское лесничество
 Урманское участковое лесничество
 Квартал 160, выдел 7, площадь 15,2га
 Вид Сом-ВСП



М 1:10000 Отвод лесосеки границы лесосеки по выделу								
Пробная площадь 1,3								
Номера точек	Румбы линий	Длина, м	Номера точек	Румбы линий	Длина, м	Номера точек	Румбы линий	Длина, м
0-1	СВ33	10	3-4	СВ33	10	7-8	СВ21	260
1-2	ЮВ57	540	4-5	ЮВ57	500	8-9	С369	10
2-3	Ю333	10	5-6	Ю333	10	9-10	ЮВ21	260
3-0	С357	540	6-3	С357	500	10-7	Ю369	10

Условные обозначения

Исполнитель работ по проведению лесопатологических обследований:

Дата «28» августа 2017г.
 Должность инженер ГАУ РБ «Иглинский лесхоз»  Теплова Е.Н.
 Телефон 8(34795) 2 15 42