

УТВЕРЖДАЮ:

Заместитель министра лесного хозяйства  
Республики Башкортостан  
М.И. Шарафутдинов *М.И. Ш.*  
«02» октября 2017г. *02*

Акт *800***лесопатологического обследования**

лесных насаждений Иглинского лесничества (лесопарка)

Республики Башкортостан (субъект РФ)

Способ лесопатологического обследования: 1. Визуальный 2. Инструментальный **Место проведения**

Участковое лесничество	Урочище (дача)	Квартал (кварталы)	Выдел (выделы)	Площадь, га
Пушкинское		59	14	4,5

Лесопатологическое обследование проведено на общей площади 4,5 га.

*A* *Ш.*

## 2. Инструментальное обследование лесного участка

1. Фактическая таксационная характеристика лесного насаждения соответствует (не соответствует) (нужное подчеркнуть) таксационному описанию. Причины несоответствия:

2. Состояние насаждений: **с нарушенной устойчивостью**   
**с утраченной устойчивостью**

причины повреждения: изменение уровня грунтовых вод под воздействием почвенно-климатических факторов (773), трутовик настоящий(355), трутовик ложный осиновый(358).

В том числе:

отработано стволовыми вредителями

заселено стволовыми вредителями

Вид вредителя	Порода	Встречаемость (% заселённых деревьев)	Степень заселения лесного насаждения (слабая, средняя, сильная)

Повреждено огнём

Вид пожара	Порода	Состояние корневых лап		Состояние корневой шейки		Подсушивание луба	
		процент повреждённых огнём корней	процент деревьев с данным повреждением	ожог корневой шейки по окружности (1/4; 2/4;3/4;более 3/4)	процент деревьев с данным повреждением	по окружности (1/4; 2/4;3/4;более 3/4)	процент деревьев с данным повреждением

Поражено болезнями

Вид болезни	Порода	Встречаемость (% поражённых деревьев)	Степень поражения лесного насаждения (слабая, средняя, сильная)
Трутовик настоящий ,трутовик ложный осиновый	Ос,В,Лп	79	сильная

3. Выборке подлежит 79% деревьев,

в том числе:

ослабленных % (причины назначения)

сильно ослабленных % (причины назначения)

усыхающих % (причины назначения), изменение уровня грунтовых вод под воздействием почвенно-климатических факторов, трутовик настоящий

свежего сухостоя 39%, (причины назначения), изменение уровня грунтовых вод под воздействием почвенно-климатических факторов, трутовик настоящий, трутовик ложный осиновый.

в том числе: свежего ветровала

свежего бурелома

старого ветровала

в том числе: старого бурелома

старого сухостоя 40 %, (причины назначения), изменение уровня грунтовых вод под воздействием почвенно-климатических факторов, трутовик настоящий, трутовик ложный осиновый

4. Полнота лесного насаждения после уборки деревьев, подлежащих рубке, составит 0,2/0,4  
Критическая полнота для данной категории лесных насаждений составляет не лимитируется ОЗУ

## 5. ЗАКЛЮЧЕНИЕ

С целью предотвращения негативных процессов или снижения ущерба от их воздействия рекомендовано: Состояние лесного насаждения неудовлетворительное, причина повреждения насаждения: изменение уровня грунтовых вод под воздействием почвенно-климатических факторов (773), трутовик настоящий(355), трутовик ложный осиновый(358) рекомендуемое мероприятие – выборочная санитарная рубка

Участковое лесничество	Урочище (дача)	Квартал	Выдел	Площадь, выдела, га	Вид мероприятия	Площадь, мероприятия, га	Порода	Запас на выдел, кбм	Крайние сроки проведения
Пушкинское		59	14	4,5	ВСП	4,5	Ос,В,Лп Е	711	1-4 кв.2018г.


Ведомость перечета деревьев назначенных в рубку и абрис лесного участка прилагаются (приложение 2 и 3 к Акту)

6. Меры по обеспечению возобновления естественное возобновление

7. Мероприятия, необходимые для предупреждения повреждения или поражения смежных насаждений своевременная вывозка древесины одновременно с заготовкой, очистку мест рубок производить одновременно с заготовкой древесины. Очистка мест рубок осуществляется укладкой порубочных остатков в кучи с последующим перегниванием.

Дата проведения обследований 28.08.2017г. \_\_\_\_\_

Исполнитель работ по проведению лесопатологических обследований:

ФИО инженер ГАУ РБ «Иглинский лесхоз» Теплова Е.Н. Подпись 

Ведомость лесных участков с выявленными несоответствиями таксационным описаниям

Источник данных	Год проведения лесосурьейства	Номер квартала	Номер выдела	Площадь выдела, га	Целевое назначение лесов	Категория защитных лесов	Номер лесопатологического выдела	Площадь лесопатологического выдела, га	Таксационная характеристика										Заложено пробных площадей		
									состав	порода	возраст, лет	средняя высота, м	средний диаметр, см	тип леса	ТУМ	плотота	бонитет	запас, км/га			
ТО	2015	59	14	4,5	Эксплуатационные леса	ОЗУ уч-ки лесов, вокруг насел. пункт., садов. товар. шир. 1 км.				Ос/Е	50/45	20	24	СН	С2	0,7/0,4	2	200	1	0,4	Общая площадь, га
	2015	59	14	4,5																	

ТО – таксационные описания

Ф - фактическая характеристика лесного насаждения  
Исполнитель работ по проведению лесопатологических обследований:

ФИО инженер ГАУ РБ «Иглинский лесхоз» Теплова Е.Н. подпись   
Дата составления документа 28.08.2017 г. Телефон 8 (34795)2-15-42



**ВРЕМЕННАЯ ПРОБНАЯ ПЛОЩАДЬ**

Субъект РФ Республика Башкортостан Лесничество Иглинское

Участковое лесничество Пушкинское

Квартал 59 Выдел 14 Площадь 4,5га

Номер очага \_\_\_\_\_ Размер пробной площади 0,4 га

Таксационная характеристика:

**Тип леса СНС2**

**Состав 6Ос2В2Лп Возраст 50 Бонитет 2**

Полнота 0,7/0,4 Запас на га 200

Время и причина ослабления насаждения: изменение уровня грунтовых вод под воздействием почвенно-климатических факторов (773), трутовик настоящий(355), трутовик ложный осиновый(358).

---


Тип очага: эпизодический, хронический (подчеркнуть)

Фаза развития очага: начальная, нарастания численности, собственно вспышка, кризис (подчеркнуть)

Состояние лесного насаждения не удовлетворительное. Требуется выборочная санитарная рубка

Исполнитель работ по проведению лесопатологических обследований:

Дата « 28 » августа 2017г.

Должность инженера ГАУ РБ «Иглинский лесхоз»  Теплова Е.Н.  
Телефон 8(34795) 2 15 42

## Ведомость перчета деревьев

### Порода Осина

Степень поваленн. см	Количество деревьев по категориям состояния, шт.														Всего деревьев по ступеням поваленн.								
	I			II			III			IV			V			VI			ветровал, бурелом			шт.	рубль, %
	1	2	3	4	5	6	7	8	9	10	11	12	13	14	15	16	17	18	19				
12																					0		
16																					0		
20									5	1,55			1	0,31					1	0,3	6,31	9	
24								42	20,16			1	0,48								43	52	
28								6	4,14			15	10,35								21	26	
32								1	0,98			10	9,8								11	13	
36																					0		
40																					0		
44																					0		
48																					0		
52																					0		
56																					0		
<b>Итого</b> <b>, шт</b>	0	0	0	0	0	0	0	54	26,830	0	0	27	20,940	0	0	0	0	0	0	1	0,310	82	82шт
<b>%</b>	0	0	0	0	0	0	0	66	66	0	0	33	33	0	0	0	0	0	0	1	1	100	100
<b>Всего</b>	0,000	0,000	0,000	0,000	0,000	0,000	0,000	26,830	26,830	0,000	0,000	20,940	20,940	0,000	0,000	0,000	0,000	0,000	0,000	0,310	0,310	48,080	
<b>%</b>	0	0	0	0	0	0	0	56	56	0	0	44	44	0	0	0	0	0	0	1	1	100	

### Порода Липа

Степень поваленн. см	Количество деревьев по категориям состояния, шт.														Всего деревьев по ступеням поваленн.								
	I			II			III			IV			V			VI			ветровал, бурелом			шт.	рубль, %
	1	2	3	4	5	6	7	8	9	10	11	12	13	14	15	16	17	18	19				
12																					0		
16																					0		
20																					4	7	
24				1	0,215			1	0,215			2	0,43								29	22	
28				15	5,22		5	1,74		8	2,784	1	0,348								7	12	
32				2	1,24		2	1,24		1	0,505	4	2,02								2	2	
36				1	0,691							1	0,691								2	2	
40																					0		
44																					0		
<b>Итого</b> <b>, шт</b>	0	0	0	17	5,726	0	7	3,48	0	10	3,504	8	3,489	0	0	0	0	0	0	0	42	18шт	
<b>%</b>	0	0	0	40	40	0	17	17	0	24	24	19	19	0	0	0	0	0	0	0	100	43	
<b>Всего</b>	0,000	0,000	0,000	6,126	6,126	0,000	2,980	2,980	0,000	3,504	3,504	3,489	3,489	0,000	0,000	0,000	0,000	0,000	0,000	0,000	16,099		
<b>%</b>	0	0	0	38	38	0	19	19	0	22	22	22	22	0	0	0	0	0	0	0	100		

### Порода Вяз

Степень поваленн. см	Количество деревьев по категориям состояния, шт.														Всего деревьев по ступеням поваленн.								
	I			II			III			IV			V			VI			ветровал, бурелом			шт.	рубль, %
	1	2	3	4	5	6	7	8	9	10	11	12	13	14	15	16	17	18	19				
12																					0		
16																					1		
20																					0		
24																					2	3	
28				1	0,332			1	0,332												13	7	
32				1	0,47		10	4,7				2	0,94								14	38	
36				2	1,326		1	0,663		1	0,663	10	6,63								0		
40																					0		
<b>Итого</b> <b>, шт</b>	0	0	0	4	1,728	0	11	5,363	0	2	0,995	12	7,570	0	0	0	0	0	0	0	29	14шт	
<b>%</b>	0	0	0	14	14	0	38	38	0	7	7	41	41	0	0	0	0	0	0	0	100	48	
<b>Всего</b>	0,000	0,000	0,000	2,128	2,128	0,000	5,363	5,363	0,000	0,995	0,995	7,570	7,570	0,000	0,000	0,000	0,000	0,000	0,000	0,000	16,056		
<b>%</b>	0	0	0	13	13	0	33	33	0	6	6	47	47	0	0	0	0	0	0	0	100		

### Порода Ель

Степень поваленн. см	Количество деревьев по категориям состояния, шт.														Всего деревьев по ступеням поваленн.								
	I			II			III			IV			V			VI			ветровал, бурелом			шт.	рубль, %
	1	2	3	4	5	6	7	8	9	10	11	12	13	14	15	16	17	18	19				
8	16	0,432																			16		
12	1	0,074																			1		
16																					0		
20																					0		
24																					0		
28																					0		
32																					0		
36																					0		
<b>Итого</b> <b>, шт</b>	17	0	0	0	0	0	0	0	0	0	0	0	0	0	0	0	0	0	0	0	17		
<b>%</b>	100	0	0	0	0	0	0	0	0	0	0	0	0	0	0	0	0	0	0	0	100		
<b>Всего</b>	0,506	0,000	0,000	0,000	0,000	0,000	0,000	0,000	0,000	0,000	0,000	0,000	0,000	0,000	0,000	0,000	0,000	0,000	0,000	0,000	0,506		
<b>%</b>	100	0	0	0	0	0	0	0	0	0	0	0	0	0	0	0	0	0	0	0	100		

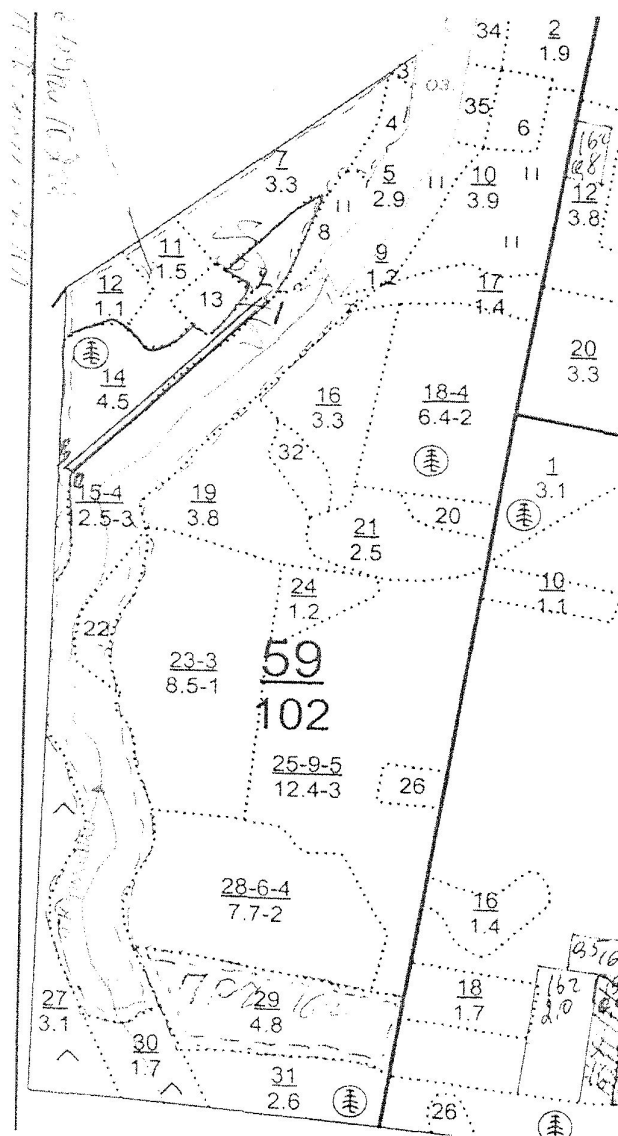
### Итоговая таблица

	I	II	III	IV	V	VI	ветровал, бурелом	Итого	%
Итого, шт	17	0	21	18	66	47	1	170	
%	10	0	12	11	39	28	1	100	67%
Всего	0,506	0,000	8,254	8,343	31,329	31,999	0,310	80,741	
%	1	0	10	10	39	40	0	100	79%

размер пробной площади 0,4га

Приложение 3к акту лесопатологических обследований  
Абрис участка

Иглинское лесничество  
Пушкинское участковое лесничество  
Квартал 59, выдел 14 площадь 4,5га  
Вид Сом-ВСП



М 1:10000

Отвод лесосеки границы лесосеки по выделу					
Пробная площадь 0,4					
Номера точек	Румбы линий	Длина, м	Номера точек	Румбы линий	Длина, м
0-1	Ю320	150	2-3	ЮВ89	10
1-2	ЮВ4	150	3-4	С35	150

Условные обозначения

Исполнитель работ по проведению лесопатологических обследований:

Дата «28» августа 2017г.

Должность инженера ГАУ РБ «Иглинский лесхоз» Теплова Е.Н.

Телефон 8(34795) 2 15 42