

УТВЕРЖДАЮ:

Заместитель министра лесного хозяйства
Республики БашкортостанМ.И. Шарафутдинов
«02» октября 2017 г.АКТ 792
лесопатологического обследования

(Акт проверки санитарного и лесопатологического состояния участка леса)

лесных насаждений Абзелиловского лесничества (лесопарка)Республики Башкортостан (субъект РФ)Способ лесопатологического обследования: 1. Визуальный 2. Инструментальный

Место проведения

Участковое лесничество	Урочище (дача)	Квартал (кварталы)	Выдел (выделы)	Площадь, га
<u>Бурангуловское</u>	-	<u>90</u>	<u>1</u>	<u>73,3</u>

Лесопатологическое обследование проведено на общей площади 30,0 га.

2. Инструментальное обследование лесного участка

1. Фактическая таксационная характеристика лесного насаждения соответствует (не соответствует) (нужное подчеркнуть) таксационному описанию. Причины несоответствия:

Ведомость лесных участков с выявленными несоответствиями таксационным описаниям приведена в приложении 1 к Акту.

2. Состояние насаждений: с нарушенной устойчивостью с утраченной устойчивостью

причины повреждения: воздействия сильных ветров прошлых лет, повлекшие наклон более 10°, изгиб или вывал деревьев; бактериальные заболевания березы.

В том числе:

заселено (отработано) стволовыми вредителями

Вид вредителя	Порода	Встречаемость (% заселённых деревьев)	Степень заселения лесного насаждения (слабая, средняя, сильная)
Не выявлено	-	-	-

Повреждено огнём

Вид пожара	Порода	Состояние корневых лап		Состояние корневой шейки		Подсушивание луба	
		процент повреждённых огнём корней	процент деревьев с данным повреждением	ожог корневой шейки по окружности (1/4; 2/4; 3/4; более 3/4)	процент деревьев с данным повреждением	по окружности (1/4; 2/4; 3/4; более 3/4)	процент деревьев с данным повреждением
Не выявлено	-	-	-	-	-	-	-

Поражено болезнями

Вид болезни	Порода	Встречаемость (% поражённых деревьев)	Степень поражения лесного насаждения (слабая, средняя, сильная)
Бактериальные заболевания березы	Б	66,3	сильная

3. Выборке подлежит 15,0 % деревьев.

в том числе:

ослабленных _____ %, (причины назначения)

сильно ослабленных _____ %, (причины назначения)

усыхающих _____ %

свежего сухостоя 8,2 %, (причины назначения) бактериальные заболевания березы;

в том числе: свежего ветровала 0 %

свежего бурелома 0 %

старого сухостоя 5.8 %.(причины назначения) бактериальные заболевания березы:

в том числе: старого бурелома 0 %

старого ветровала 1.0 %.(причины назначения) воздействия сильных ветров прошлых лет, повлекшие наклон более 10°, изгиб или вывал деревьев.

4. Полнота лесного насаждения после уборки деревьев, подлежащих рубке, составит 0.51
Критическая полнота для данной категории лесных насаждений составляет не лимитируется

5. ЗАКЛЮЧЕНИЕ

С целью предотвращения негативных процессов или снижения ущерба от их воздействия рекомендовано:

Участковое лесничество	Квартал	Выдел	Площадь, выдела, га	Вид мероприятия	Площадь, мероприятия, га	Порода	Запас на выдел, кбм	Крайние сроки проведения
<i>Бурагуловское</i>	<i>90</i>	<i>1</i>	<i>73.3</i>	<i>ВСП</i>	<i>30.0</i>	<i>Б Л</i>	<i>631</i>	<i>4 кв.2018г.</i>

Ведомость перечета деревьев назначенных в рубку и абрис лесного участка прилагаются (приложение 2 и 3 к Акту)


6. Меры по обеспечению возобновления естественное возобновление

7. Мероприятия, необходимые для предупреждения повреждения или поражения смежных насаждений своевременная вывозка древесины одновременно с заготовкой

Дата проведения обследований 21 июля 2017г.

Исполнитель работ по проведению лесопатологических обследований:

ФИО Абдрахманов Ильшат Индаслетович инженер – лесопатолог Филиала ФБУ

« Рослесозащита» ЦЗЛ РБ Подпись 

Ведомость лесных участков с выявленными несоответствиями таксационным описаниям

Источник данных	Год проведения лесосурьейства	Номер квартала	Номер выдела	Площадь выдела, га	Целевое назначение лесов	Категория защитных лесов	Номер лесопатологического выдела	Площадь лесопатологического выдела, га	Таксационная характеристика										Заложено пробных площадей	
									состав	попоя	возраст, лет	средняя высота, м	средний диаметр, см	тип леса	ТУМ	полнота	бонитет	запас, ком/га	количество, шт.	общая площадь, га
ТО	2005г.	90	1	73,3	Заш.	ОЗУ	1	30,0	8Б2Л+С	Б	80	20	24	3Л	-	0,6	3	140	1	5,02
										Л		22	26	В2						
Ф	2017г.	90	1	73,3	Заш.	ОЗУ	1	30,0	8Б2Л+С	Б	92	20	24	3Л	-	0,6	3	140		
										Л		22	26	В2						

ТО – таксационные описания
Ф - фактическая характеристика лесного насаждения.

Исполнитель работ по проведению лесопатологических обследований:

ФГО Абрахманов Ильяш Индаветович инженер – лесопатолог Филиала ФБУ « Рослесозащита» ЦЗЛ РБ Подпись 

Ведомость перечета деревьев назначенных в рубку**ВРЕМЕННАЯ ПРОБНАЯ ПЛОЩАДЬ № 1**

Субъект Российской Федерации Республика Башкортостан

Лесничество (лесопарк) Абзелшовское

Участковое лесничество Бурашгуловское

Площадь 30,0 га.

Номер очага вредных организмов _____ Размер пробной площади 3,02 га

Таксационная характеристика:

Тип леса ЗЛВ2 Состав 8Б2Л+С Возраст 92 Бонитет 3

Полнота 0,6 Запас на га 140 Возобновление естественное

Время и причина ослабления лесного насаждения воздействия сильных ветров прошлых лет, повлекшие наклон более 10°, изгиб или вывал деревьев; бактериальные заболевания березы.

Тип очага вредных организмов: эпизодический, хронический (подчеркнуть)

Фаза развития очага вредных организмов: начальная, нарастания численности, собственно вспышка, кризис (подчеркнуть)

Состояние лесного насаждения, намечаемые мероприятия неудовлетворительное, выборочная санитарная рубка

Исполнитель работ по проведению лесопатологических обследований:

ФИО Абдрахманов Ильшат Ишдаuletovich инженер – лесопатолог Филиала ФБУ «
Рослесозащита» ЦЗЛ РБ Подпись _____

Дата составления документа 30.09.2017г. Телефон 8 (347) 248-19-91

ВЕДОМОСТЬ ПЕРЕЧЕТА ДЕРЕВЬЕВ

Порода: Береза

Ступени толщины, см	Количество деревьев по категориям состояния, шт.													Всего деревьев по ступеням толщины	
	I	II	III	IV		V		VI			ветровал, бурелом			шт.	в т.ч. подлежат рубке, шт
НЗ				З	НЗ	З	НЗ	З	О	НЗ	З	О			
1	2	3	4	5	6	7	8	9	10	11	12	13	14	15	16
8														0	0
12	9	8												17	0
16	17	4	5			4								30	4
20	63	33	54			13		14			1			178	28
24	225	169	137			46		33			3			613	82
28	91	104	84			20		19			2			320	41
32	17	2	8			11		2			1			41	14
36 и более		6						1						7	1
Итого, %	33.7	27.8	23.9	0.0	0.0	8.2	0.0	5.7	0.0	0.0	0.7	0.0	0.0	100.0	14.6

Порода: Лиственница

Ступени толщины, см	Количество деревьев по категориям состояния, шт.													Всего деревьев по ступеням толщины	
	I	II	III	IV		V		VI			ветровал, бурелом			шт.	в т.ч. подлежат рубке, шт
НЗ				З	НЗ	З	НЗ	З	О	НЗ	З	О			
1	2	3	4	5	6	7	8	9	10	11	12	13	14	15	16
8														0	0
12														0	0
16		1						1						1	0
20	3	6	9											18	0
24	40	21	11								1			73	1
28	53	38	34											125	0
32	1	3	6											10	0
36 и более		1												1	0
Итого, %	41.8	30.8	27.0	0.0	0.0	0.0	0.0	0.1	0.0	0.0	0.3	0.0	0.0	100.0	0.3

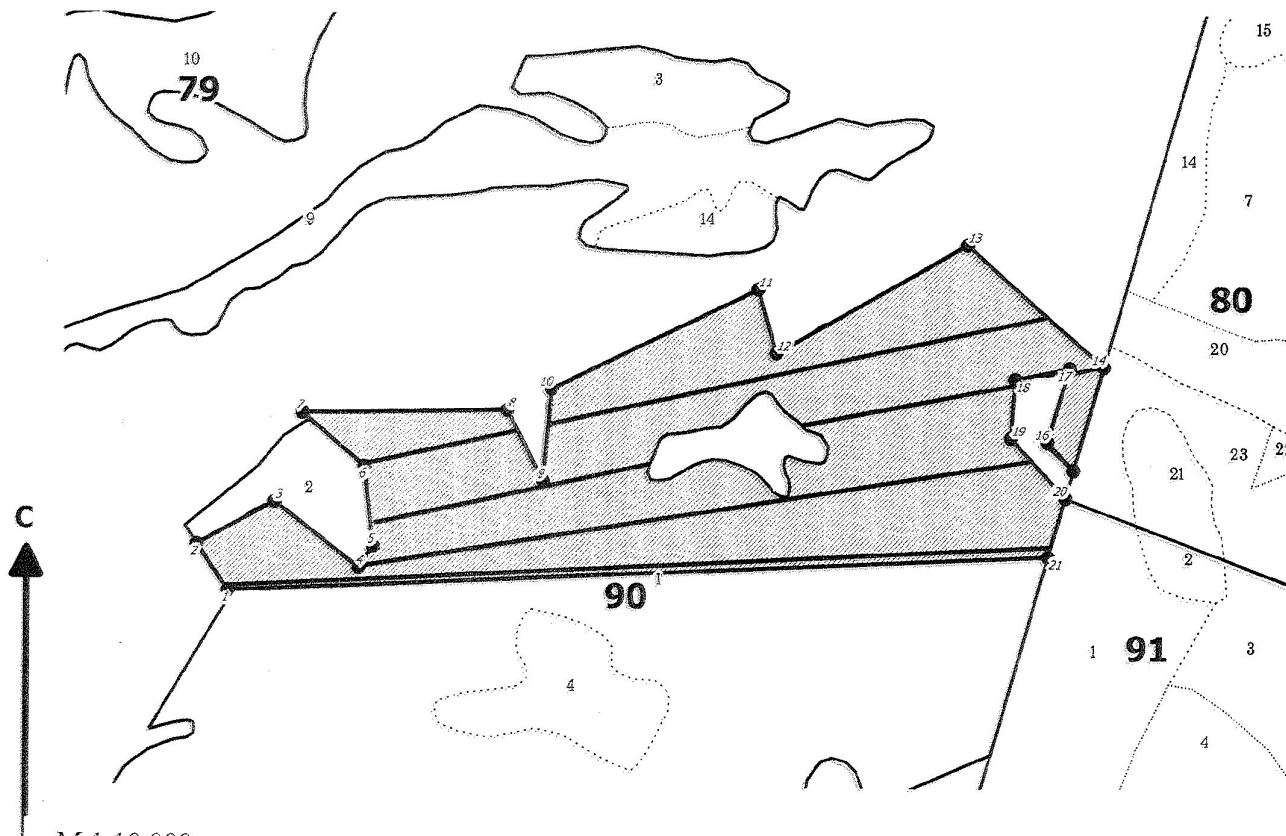
Примечание: НЗ - незаселенное, З - заселенное, О - обработанное вредителями.

Абрис участка

Лесничество: Абзелитловское

Участковое лесничество: Бурангуловское

Вид СОМ: ВСР. Квартал: 90. Площадь: 30,0 га



М 1:10 000

№ выдела	Ленты (круговой площадки) перечета				
	№ ленты (площадки)	длина, м	ширина, м	радиус, м	Площадь, га
1	1	1230	10		1,23
	2	1149	15		1,723
	3	820	15		1,123
	4	940	10		0,94

Номера точек	Коор-динаты	Румбы линий	Длина, м	Номера точек	Коор-динаты	Румбы линий	Длина, м	Номера точек	Коор-динаты	Румбы линий	Длина, м
1-2		СЗ 34° 14'	80	12-13		СВ 69° 27'	316				
2-3		СВ 61° 10'	127	13-14		ЮВ 48° 26'	262				
3-4		ЮВ 52° 09'	153	14-15		ЮЗ 16° 05'	153				
4-5		СВ 33° 37'	37	15-16		СЗ 42° 26'	55				
5-6		СЗ 06° 24'	116	16-17		СВ 46° 15'	109				
6-7		СЗ 49° 35'	118	17-18		ЮЗ 78° 17'	79				
7-8		СВ 89° 04'	296	18-19		ЮЗ 03° 53'	84				
8-9		ЮВ 26° 59'	114	19-20		ЮВ 42° 25'	116				
9-10		СВ 05° 00'	133	20-21		ЮЗ 15° 59'	88				
10-11		СВ 64° 13'	331	21-1		ЮЗ 87° 21'	1183				
11-12		ЮВ 15° 45'	95								

Условные обозначения:
 кварталы
 выдела
 ЛП выдел
 промеры
 поворотные точки
 лента

Исполнитель работ по проведению лесопатологического обследования:

ФИО Абдрахманов Ш.И., инженер-лесопатолог ЦЗЛ Респ. Башкортостан

Подпись

ФИО

Подпись

Дата составления документа 20.09.2017г.

Телефон (347)248-19-91