

УТВЕРЖДАЮ:

Заместитель министра лесного хозяйства

Республики Башкортостан

А.Р. Мурзагильдин

Олеу

« 17 » июля 2018

2017 г.

Акт 79/18

лесопатологического обследования

лесных насаждений Учалинского лесничества (лесопарка)

Республики Башкортостан (субъект РФ)

Способ лесопатологического обследования: 1. Визуальный

2. Инструментальный

Место проведения

Участковое лесничество	Урочище (дача)	Квартал (кварталы)	Выдел (выделы)	Площадь, га
<i>Северо-Уральское</i>		95	1	1,7

Лесопатологическое обследование проведено на общей площади 1,7 га.

А.Р. Мурзагильдин

2. Инструментальное обследование лесного участка

1. Фактическая таксационная характеристика лесного насаждения соответствует (не соответствует) (нужное подчеркнуть) таксационному описанию. Причины несоответствия: устаревшие материалы Лесоустройство 2004 года

Ведомость лесных участков с выявленными несоответствиями таксационным описаниям приведена в приложении 1 к Акту.

2. Состояние насаждений: **с нарушенной устойчивостью**
с утраченной устойчивостью
 причины повреждения: ожеледь 2014 года

В том числе:

заселено (отработано) стволовыми вредителями

Вид вредителя	Порода	Встречаемость (% заселённых деревьев)	Степень заселения лесного насаждения (слабая, средняя, сильная)
-	-	-	-
-	-	-	-
-	-	-	-

Повреждено огнём

Вид пожара	Порода	Состояние корневых лап		Состояние корневой шейки		Подсушивание луба	
		процент повреждённых огнём корней	процент деревьев с данным повреждением	ожог корневой шейки по окружности (1/4; 2/4; 3/4; более 3/4)	процент деревьев с данным повреждением	по окружности (1/4; 2/4; 3/4; более 3/4)	процент деревьев с данным повреждением
-	-	-	-	-	-	-	-
-	-	-	-	-	-	-	-
-	-	-	-	-	-	-	-

Поражено болезнями

Вид болезни	Порода	Встречаемость (% поражённых деревьев)	Степень поражения лесного насаждения (слабая, средняя, сильная)
-	-	-	-
-	-	-	-

3. Выборке подлежит 10,1 % деревьев,

в том числе:

ослабленных _____ % (причины назначения) _____

сильно ослабленных _____ % (причины назначения) _____

усыхающих _____ % (причины назначения) _____

свежего сухостоя _____ %,

в том числе: свежего ветровала _____ %

 свежего бурелома _____ %

старого ветровала _____ %

в том числе: старого бурелома _____ 10,1 _____ %

 старого сухостоя _____ %

4. Полнота лесного насаждения после уборки деревьев, подлежащих рубке, составит- 0,85
Критическая полнота для данной категории лесных насаждений составляет – не лимитируется

5. ЗАКЛЮЧЕНИЕ

С целью предотвращения негативных процессов или снижения ущерба от их воздействия рекомендовано: проведение ВСП. Министерству лесного хозяйства Республики Башкортостан необходимо внести изменения таксационных характеристик в ГЛР.

Участковое лесничество	Урочище (дача)	Квартал	Выдел	Площадь, выдела, га	Вид мероприятия	Площадь, мероприятия, га	Порода	Запас на выдел, кбм	Крайние сроки проведения
Северо-Уральское		95	1	1,7	ВСП	1,7	С	58,0	1-4 кв.2018г.

Ведомость перечета деревьев назначенных в рубку и абрис лесного участка прилагаются (приложение 2 и 3 к Акту)

6. Меры по обеспечению возобновления естественное

7. Мероприятия, необходимые для предупреждения повреждения или поражения смежных насаждений Вывозка древесины одновременно с заготовкой. Очистка места рубки от порубочных остатков проводится одновременно с заготовкой древесины.

Дата проведения обследований 07.06.2017

Исполнитель работ по проведению лесопатологических обследований:

ФИО Зайнуллина Е.М. инженер ОЗЛ Учалинского лесничества Подпись Зайн

ФИО Галин Ю.С. участковый лесничий Подпись Галин

Ведомость лесных участков с выявленными несоответствиями таксационным описаниям

Источник данных	Год проведения лесоростовых обследований	Номер квартала	Номер выдела	Площадь выдела, га	Целевое назначение лесов	Категория защитных лесов	Номер лесопатологического выдела	Площадь лесопатологического выдела, га	Таксационная характеристика										Заложено пробных площадей	
									состав	порода	возраст, лет	средняя высота, м	средний диаметр, см	тип леса	ТУМ	полнота	бонитет	запас, км/га		количество, шт.
ТО	2004	95	1	1,7	Эксп	ОЗУ	1,7	1,7	6С4Б	С	51	19	18	Снк	ТУМ	0,8	1	230	1	1,7
									Б	50	20	20	0,8							
Ф		95	1	1,7	Эксп	ОЗУ	1,7	1,7	6С4Б	С	63	19	18	Снк	ТУМ	0,8	1	230	1	1,7
									Б	62	20	20	0,8							

ТО — таксационные описания
Ф - фактическая характеристика лесного насаждения

Исполнитель работ по проведению лесопатологических обследований:

ФИО Зайнуллина Е.М. инженер ОЗЛ Учалинского лесничества Подпись Зайн

ФИО Галин Ю.С. участковый лесничий Подпись Галин

Результаты проведения лесопатологических обследований лесных насаждений за июнь 2017 г.

Субъект Российской Федерации Республика Башкортостан Лесничество (лесопарк) Учалинское (месяц)
Участковое лесничество Северо-Уральское Урочище (лесная дача) Учалинское

1	2	3	4	5	6	7	Таксационная характеристика лесного насаждения								17	Распределение деревьев по категориям состояния, % от запаса										31	32	33				
							8	9	10	11	12	13	14	15		16	18	19	20	21	22	23	24	25	26				27	29	30	
Номер квартала	Номер выдела	Площадь выдела, га	Целевое назначение лесов	Категория защитных лесов	Номер лесопатологического выдела	Площадь лесопатологического выдела, га	состав	порода	возраст	средняя высота, м	средний диаметр, см	тип леса	полнота	бонитет	запас, куб. м/га	Число деревьев на пробе, шт.	без признаков ослабления	ослабленные	сильно ослабленные	выходящие	свежий сухойстой	старый сухойстой	свежий ветровал	старый ветровал	свежий бурелом	старый бурелом	Признаки повреждения деревьев	Доля повреждённых деревьев, %	Причина ослабления, повреждения	Поджег рубке, %	Рекоменд. емые мероприятия	
95	1	1,7	Э	150	1	1,7	4	Б	62*	20	20	Снк	0,8	1	230	907	74,5	0	0	0	0	0	0	0	0	25,5	218	26	828	15	ВСП	1,7
							6	С	63*	19	18					761	100	0	0	0	0	0	0	0	0	218	0	828	0			

Примечание – Показатели, не соответствующие таксационному описанию отмечаются «*»
Исполнитель работ по проведению лесопатологических обследований:

Ф.И.О. Зайнуллина Е.М. инженер ОЗЛ Учалинского лесничества Подпись Зайн

Ф.И.О. Галин Ю.С. участковый лесничий Подпись Галин

Дата составления документа _____ 2017 г. Телефон 8 (34791) 5-27-90

Ведомость перечета деревьев назначенных в рубку

ВРЕМЕННАЯ ПРОБНАЯ ПЛОЩАДЬ № 1

Субъект Российской Федерации Республика Башкортостан
 Лесничество (лесопарк) Учалинское Квартал 95 Выдел 1
 Площадь 1,7 га,
 Номер очага вредных организмов _____ Размер пробной площади 1,7 га
 Таксационная характеристика:
 Тип леса Снк Состав бС4Б Возраст 63 Бонитет 1
 Полнота 0,8 Запас на га 230 Возобновление Естественное
 Время и причина ослабления лесного насаждения ожеледь 2014 года

Тип очага вредных организмов: эпизодический, хронический (подчеркнуть)
 Фаза развития очага вредных организмов: начальная, нарастания численности,
 собственно вспышка, кризис (подчеркнуть)
 Состояние лесного насаждения, намечаемые мероприятия неудовлетворительное,
 выборочная санитарная рубка

Исполнитель работ по проведению лесопатологических обследований:

ФИО Зайнуллина Е.М. инженер ОЗЛ Учалинского лесничества Подпись Зайн

ФИО Галин Ю.С. участковый лесничий Подпись Галин

Дата составления документа 2017 г. Телефон 8 (34791) 5-27-90

Ведомость перече́та дере́вьев

Порода: Сосна

Ступени толщины, см	Количество деревьев по категориям состояния, шт.													Всего деревьев по ступеням толщины	
	I	II	III	IV		V		VI			ветровал, бурелом			шт.	в т.ч. подлежат рубке, %
				НЗ	З	НЗ	З	НЗ	З	О	НЗ	З	О		
1	2	3	4	5	6	7	8	9	10	11	12	13	14	15	16
12	244													10	254
16	226													20	246
20	145													88	233
24	92													25	117
28	32													25	57
32															
36															
Кубомасса	171.3													59.2	230.5
Итого, %	43.7													15.1	58.8
Итого, шт	739													168	907

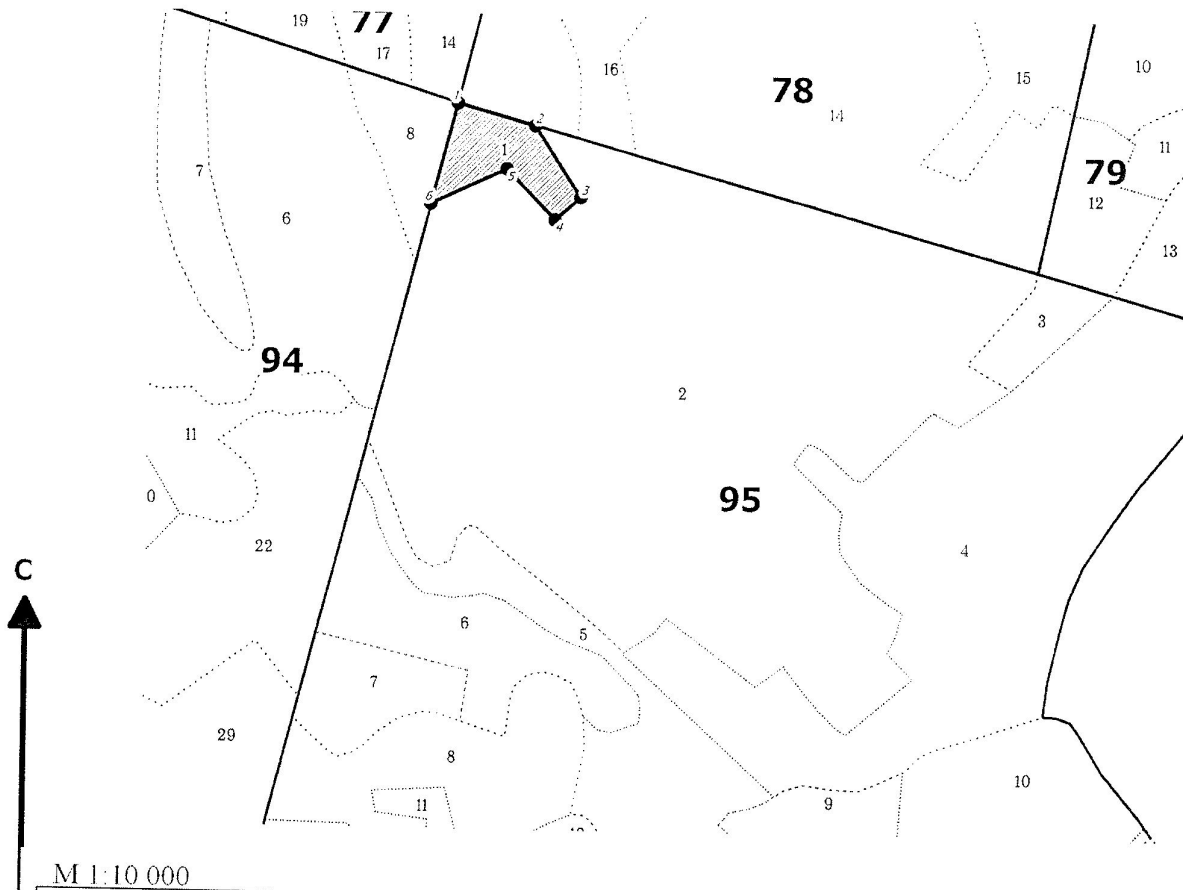
Порода: Береза

Ступени толщины, см	Количество деревьев по категориям состояния, шт.													Всего деревьев по ступеням толщины	
	I	II	III	IV		V		VI			ветровал, бурелом			шт.	в т.ч. подлежат рубке, %
				НЗ	З	НЗ	З	НЗ	З	О	НЗ	З	О		
1	2	3	4	5	6	7	8	9	10	11	12	13	14	15	16
8															
12	152														
16	198														152
20	270														198
24	81														270
28	60														81
32															60
36															
40															
Кубомасса	161.3														
Итого, %	41.2														161.3
Итого, шт	761														41.2
															761

Примечание: НЗ – незаселенное, З – заселенное, О – отработанное вредителями

Абрис участка

Лесничество: Учалинское
Участковое лесничество: Северо-Уральское
Вид СОМ: ВСП. Квартал: 95. Площадь: 1,7 га



М 1:10 000

№ выдела	Ленты (круговой площадки) перечета				
	№ ленты (площадки)	длина, м	ширина, м	радиус, м	Площадь, га
1					1,7

Номера точек	Координаты	Румбы линий	Длина, м	Номера точек	Координаты	Румбы линий	Длина, м	Номера точек	Координаты	Румбы линий	Длина, м
1-2		ЮВ 74°25'	116								
2-3		ЮВ 32°57'	122								
3-4		ЮЗ 48°15'	50								
4-5		СЗ 43°42'	101								
5-6		ЮЗ 64°30'	121								
6-1		СВ 14°29'	150								

Условные обозначения: кварталы, ЛП выдел, промеры, поворотные точки, лента, выдела

Исполнитель работ по проведению лесопатологического обследования:
 ФИО Галин Ю.С., участковый лесничий Северо-Уральского участкового лесничества
 ФИО _____ Подпись _____
 Дата составления документа _____ Телефон (347)248-19-91