

УТВЕРЖДАЮ:

Заместитель министра лесного хозяйства
Республики Башкортостан

М. И. Шарафутдинов
«02» февраля 2017 г.

Акт 784

лесопатологического обследования

(Акт проверки санитарного и лесопатологического состояния участка леса)

лесных насаждений Абзелитовского лесничества (лесопарка)

Республики Башкортостан (субъект РФ)

Способ лесопатологического обследования: 1. Визуальный

2. Инструментальный

Место проведения

Участковое лесничество	Урочище (дача)	Квартал (кварталы)	Выдел (выделы)	Площадь, га
<i>Казмашевское</i>	-	<i>61</i>	<i>25</i>	<i>6,3</i>

Лесопатологическое обследование проведено на общей площади 6,3 га.

М. И. Шарафутдинов

2. Инструментальное обследование лесного участка

1. Фактическая таксационная характеристика лесного насаждения соответствует (не соответствует) (нужное подчеркнуть) таксационному описанию. Причины несоответствия:

Ведомость лесных участков с выявленными несоответствиями таксационным описаниям приведена в приложении 1 к Акту.

2. Состояние насаждений: **с нарушенной устойчивостью** **с утраченной устойчивостью**

причины повреждения: устойчивый низовой пожар 4-10 летней давности низкой интенсивности; воздействия сильных ветров прошедших лет, повлекшие наклон более 10°, изгиб или вывал деревьев.

В том числе:

заселено (отработано) стволовыми вредителями

Вид вредителя	Порода	Встречаемость (% заселённых деревьев)	Степень заселения лесного насаждения (слабая, средняя, сильная)
Не выявлено	-	-	-

Повреждено огнём

Вид пожара	Порода	Состояние корневых лап		Состояние корневой шейки		Подсушивание луба	
		процент повреждённых огнём корней	процент деревьев с данным повреждением	ожог корневой шейки по окружности (1/4; 2/4;3/4;более 3/4)	процент деревьев с данным повреждением	по окружности (1/4; 2/4;3/4;более 3/4)	процент деревьев с данным повреждением
<u>устойчивый низовой пожар 4-10 летней давности низкой интенсивности</u>	Б, Л	68,8	14,7	1/4	14,7	-	-

Поражено болезнями

Вид болезни	Порода	Встречаемость (% поражённых деревьев)	Степень поражения лесного насаждения (слабая, средняя, сильная)
-	-	-	-

3. Выборке подлежит 14,7 % деревьев,

в том числе:

ослабленных _____ %. (причины назначения)

сильно ослабленных _____ %. (причины назначения)

усыхающих ___ %

свежего сухостоя ___ 11,8 ___ %, (причины назначения) устойчивый низовой пожар 4-10 летней давности низкой интенсивности:

в том числе: свежего ветровала ___ 0 ___ %

свежего бурелома ___ 0 ___ %

старого сухостоя ___ 1,0 ___ %, (причины назначения) устойчивый низовой пожар 4-10 летней давности низкой интенсивности:

в том числе: старого бурелома ___ 0 ___ %

старого ветровала ___ 1,9 ___ %, (причины назначения) воздействия сильных ветров прошлых лет, повлекшие наклон более 10°, изгиб или вывал деревьев.

4. Полнота лесного насаждения после уборки деревьев, подлежащих рубке, составит 0,6
Критическая полнота для данной категории лесных насаждений составляет 0,3

5. ЗАКЛЮЧЕНИЕ

С целью предотвращения негативных процессов или снижения ущерба от их воздействия рекомендовано:

Участковое лесничество	Квар-тал	Вы-дел	Площадь, выдела, га	Вид мероп-риятия	Площадь, меропри-ятия, га	По-рода	Запас на выдел, кбм	Крайние сроки проведения
Казмашевское	61	25	6,3	ВСП	6,3	Б Л	1008	4 кв. 2018г.

Ведомость перечета деревьев назначенных в рубку и абрис лесного участка прилагаются (приложение 2 и 3 к Акту)


6. Меры по обеспечению возобновления естественное возобновление

7. Мероприятия, необходимые для предупреждения повреждения или поражения смежных насаждений своевременная вывозка древесины одновременно с заготовкой

Дата проведения обследований 21 июля 2017г.

Исполнитель работ по проведению лесопатологических обследований:

ФИО Абрахманов Ильшат Индустетович инженер – лесопатолог Филиала ФБУ

« Рослесозащита» ЦЗЛ РБ Подпись 


Ведомость лесных участков с выявленными несоответствиями таксационным описаниям

Источник данных	Год проведения лесустройства	Номер квартала	Номер выдела	Площадь выдела, га	Целевое назначение лесов	Категория защитных лесов	Номер лесоназначительского выдела	Площадь лесопатологического выдела, га	Таксационная характеристика										Заложено пробных площадей		
									состав	попада	возраст, лет	средняя высота, м	средний диаметр, см	тип леса	ТУМ	плотота	бонитет	запас, км/га	количество, шт.	общая площадь, га	
ТО	2005г.	61	25	6.3	Защ.	Запретные полосы, расположенные вдоль водных объектов	-	6.3	10Б+Л	Б	75	20	24	ЗЛК В2	-	0.7	3	160	1	1.42	общая площадь, га
Ф	2017г.	61	25	6.3	Защ.	Запретные полосы, расположенные вдоль водных объектов	-	6.3	10Б+Л	Б	87	20	24	ЗЛК В2	-	0.7	3	160	1	1.42	общая площадь, га

ТО – таксационные описания

Ф - фактическая характеристика лесного насаждения.

Исполнитель работ по проведению лесопатологических обследований:

ФИО Абрахматов Николай Индикелетович инженер – лесопатолог Филиала ФБУ « Рослесозащита» ЦЗЛ РБ Подпись 

Результаты проведения лесопатологических обследований лесных насаждений за июль 2017 г.

(месяц)

Субъект Российской Федерации Республика Башкортостан Лесничество (лесопарк) Абзелловское
Участковое лесничество Казмашевское Урочище (лесная дача) _____

1	2	3	4	5	6	7	8	Таксационная характеристика лесного насаждения							17	Распределение деревьев по категориям состояния, % от запаса										Рекомендуемые мероприятия															
								состав	порода	возраст	средняя высота, м	средний диаметр, см	тип леса	полнота		доинт.	запас, куб. м/га	без признаков ослабления	ослабленные	сильно ослабленные	ухаживание	свежий сухой	старый сухой	свежий ветровал	старый ветровал	Свежий бурелом	Старый бурелом	Причина ослабления, поперектия	Поврект рубок, %	млн	прочие, га										
61	25	6,3	3	Зарп. мел. расп. воль. обье ктов	-	6,3	106 +11	Б	87*	20	24	3ЛК 1Б2	0,7	3	160	508	18	19	20	2	22	23	4	2	25	2	2	2	27	29	30	31	32	33	68,8	857 821	14,7	ВСР	6,3		
																21	84,6	15,4	0,0	1	11,8	1,0	0,0	0,0	1,9				206 102 114	68,8											

Примечание – 866-устойчивый низовой пожар 4-10 летней давности низкой интенсивности: 821-воздействия сильных ветров прошлых лет, повлекшие наклон более 10°, изгиб или вывал деревьев; 206 – обрыв корней (вывал), прошлых лет; 102 – усыхание менее ¼ до ½ ветвей в кроне, свежее; 114 – усыхание более ¾ ветвей в кроне, прошлых лет.

Исполнитель работ по проведению лесопатологических обследований:

ФИО Абрахманов Ильшат Индальетович инженер – лесопатолог Филиала ФБУ « Рослесозащита» ЦЗЛ РБ Подпись _____

Дата составления документа 20.08.2017, Телефон 8(347) 248-19-91

Ведомость перечета деревьев назначенных в рубку**ВРЕМЕННАЯ ПРОБНАЯ ПЛОЩАДЬ № 1**

Субъект Российской Федерации Республика Башкортостан

Лесничество (лесопарк) Абзелитовское

Участковое лесничество Казмашевское

Площадь 6,3 га,

Номер очага вредных организмов _____ Размер пробной площади 1,42 га

Таксационная характеристика:

Тип леса ЗЛКВ2 Состав 10Б+Л Возраст 87 Бонитет 3

Полнота 0,7 Запас на га 160 Возобновление естественное

Время и причина ослабления лесного насаждения устойчивый низовой пожар 4-10 летней давности низкой интенсивности; воздействия сильных ветров прошлых лет, повлекшие наклон более 10°, изгиб или вывал деревьев.

Тип очага вредных организмов: эпизодический, хронический (подчеркнуть)

Фаза развития очага вредных организмов: начальная, нарастания численности, собственно вспышка, кризис (подчеркнуть)

Состояние лесного насаждения, намечаемые мероприятия неудовлетворительное, выборочная санитарная рубка

Исполнитель работ по проведению лесопатологических обследований:

ФИО Абдрахманов Ильшат Ишдаветович инженер – лесопатолог Филиала ФБУ «
Рослесозащита» ЦЗЛ РБ Подпись _____

Дата составления документа 20.03.2017г. Телефон 8 (347) 248-19-91

ВЕДОМОСТЬ ПЕРЕЧЕТА ДЕРЕВЬЕВ

Порода: Береза

Ступени толщины, см	Количество деревьев по категориям состояния, шт.													Всего деревьев по ступеням толщины	
	I	II	III	IV		V		VI			ветровал, бурелом			шт.	в т.ч. подлежат рубке, шт
НЗ				З	НЗ	З	НЗ	З	О	НЗ	З	О			
	2	3	4	5	6	7	8	9	10	11	12	13	14	15	16
8														0	0
12	3	4	3											10	0
16	10	3	3			1								17	1
20	41	27	22			4		3						97	7
24	165	51	31			12		2						261	14
28	26	23	21			15		1			7			93	23
32	6	7	3			13								29	13
36 и более		1												1	0
Итого, %	46.6	22.8	15.8	0.0	0.0	11.8	0.0	1.0	0.0	0.0	1.9	0.0	0.0	100.0	14.7

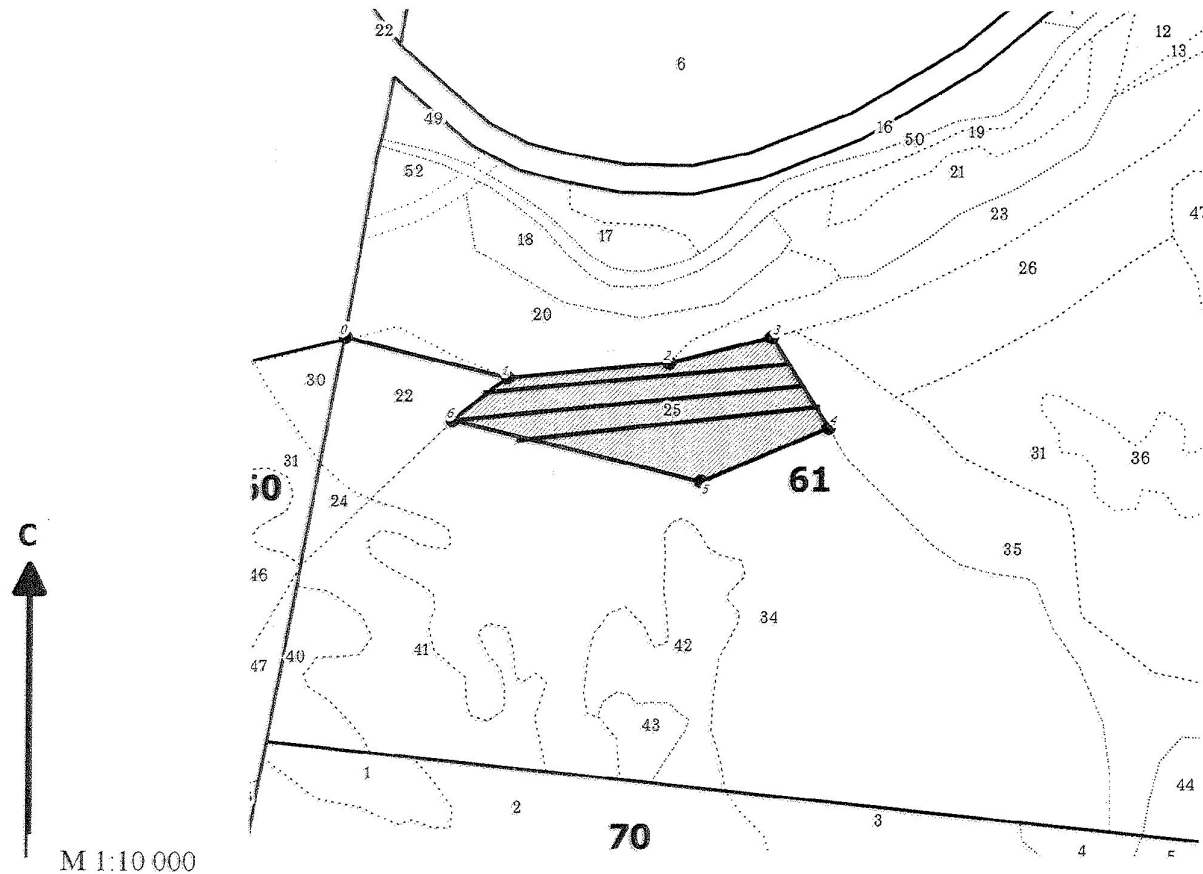
Порода: Лиственница

Ступени толщины, см	Количество деревьев по категориям состояния, шт.													Всего деревьев по ступеням толщины	
	I	II	III	IV		V		VI			ветровал, бурелом			шт.	в т.ч. подлежат рубке,шт
НЗ				З	НЗ	З	НЗ	З	О	НЗ	З	О			
	2	3	4	5	6	7	8	9	10	11	12	13	14	15	16
8														0	0
12	8													8	0
16	7													7	0
20	3	2												5	0
24	1													1	0
28														0	0
32														0	0
36 и более														0	0
Итого, %	84.6	15.4	0.0	0.0	0.0	0.0	0.0	0.0	0.0	0.0	0.0	0.0	0.0	100.0	0.0

Примечание: НЗ - незаселенное, З - заселенное, О - отработанное вредителями.

Абрис участка

Лесничество: Абзелиловское
Участковое лесничество: Казмашевское
Вид СОМ: ВСП. Квартал: 61. Площадь: 6,3 га



N выдела	Ленты (круговой площадки) перечета				Площадь, га
	N ленты (площадки)	длина, м	ширина, м	радиус, м	
25	1	430	10		0,43
	2	500	10		0,5
	3	490	10		0,49

Номера точек	Координаты	Румбы линий	Длина, м	Номера точек	Координаты	Румбы линий	Длина, м	Номера точек	Координаты	Румбы линий	Длина, м
0-1		СЗ 76° 21'	239								
1-2		СВ 84° 25'	236								
2-3		СВ 75° 47'	153								
3-4		ЮВ 32° 10'	155								
4-5		ЮЗ 66° 57'	200								
5-6		СЗ 76° 33'	371								
6-7		СВ 51° 40'	101								

Условные обозначения:
 кварталы
 выдела
 ЛП выдел
 промеры
 поворотные точки
 лента

Исполнитель работ по проведению лесопатологического обследования:
 ФИО Абдрахманов И.И. инженер-лесопатолог ЦЗЛ Респ. Башкортостан Подпись
 ФИО _____ Подпись _____
 Дата составления документа 20.09.2017г. Телефон (347)248-19-91