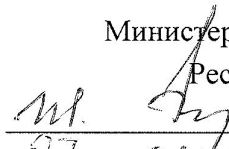


УТВЕРЖДАЮ:

Заместитель министра
Министерства лесного хозяйства
Республики Башкортостан
М.И. Шарафутдинов
«27» сентября 2017 г.

Акт 779

лесопатологического обследованиялесных насаждений Зилаирского лесничества (лесопарка)Республики Башкортостан (субъект РФ)Способ лесопатологического обследования: 1. Визуальный 2. Инструментальный **Место проведения**

Участковое лесничество	Урочище (дача)	Квартал (кварталы)	Выдел (выделы)	Площадь, га
<i>Юлдыбаевское</i>		<i>18</i>	<i>6</i>	<i>15,8</i>

Лесопатологическое обследование проведено на общей площади 15,8 га.

2. Инструментальное обследование лесного участка

1. Фактическая таксационная характеристика лесного насаждения соответствует (не соответствует) (нужное подчеркнуть) таксационному описанию. Причины несоответствия: Устаревшие материалы лесоустройства 2006 год

Ведомость лесных участков с выявленными несоответствиями таксационным описаниям приведена в приложении 1 к Акту.

2. Состояние насаждений: с нарушенной устойчивостью
 с утраченной устойчивостью

причины повреждения: бактериальное заболевание березы

В том числе:

заселено (отработано) стволовыми вредителями

Вид вредителя	Порода	Встречаемость (% заселённых деревьев)	Степень заселения лесного насаждения (слабая, средняя, сильная)
-	-	-	-
-	-	-	-
-	-	-	-

Повреждено огнём

Вид пожара	Порода	Состояние корневых лап		Состояние корневой шейки		Подсушивание луба	
		процент повреждённых огнём корней	процент деревьев с данным повреждением	ожог корневой шейки по окружности (1/4; 2/4;3/4;более 3/4)	процент деревьев с данным повреждением	по окружности (1/4; 2/4;3/4;более 3/4)	процент деревьев с данным повреждением
-	-	-	-	-	-	-	-
-	-	-	-	-	-	-	-
-	-	-	-	-	-	-	-

Поражено болезнями

Вид болезни	Порода	Встречаемость (% поражённых деревьев)	Степень поражения лесного насаждения (слабая, средняя, сильная)
Бактериальное заболевание березы	Б	38	сильная
-	-	-	-

3. Выборке подлежит 7,9 % деревьев,

в том числе:

ослабленных _____ % (причины назначения) _____

сильно ослабленных _____ % (причины назначения) _____

усыхающих _____ % (причины назначения)

свежего сухостоя 4,5 %,

свежего ветровала __ %
 свежего бурелома ___ %
 старого ветровала ___ %
 старого бурелома ___ %
 старого сухостоя __3,4__ %

4. Полнота лесного насаждения после уборки деревьев, подлежащих рубке, составит- 0,74
 Критическая полнота для данной категории лесных насаждений составляет – не лимитируется

5. ЗАКЛЮЧЕНИЕ

С целью предотвращения негативных процессов или снижения ущерба от их воздействия рекомендовано: проведение ВСП. Министерству лесного хозяйства Республики Башкортостан необходимо внести изменения таксационных характеристик в ГЛР.

Участковое лесничество	Урочище (дача)	Квартал	Выдел	Площадь, выдела, га	Вид мероприятия	Площадь, мероприятия, га	Порода	Запас на выдел, кбм	Крайние сроки проведения
<i>Юлдыбаевское</i>		<i>18</i>	<i>6</i>	<i>15,8</i>	<i>ВСП</i>	<i>15,8</i>	<i>Б</i>	<i>166,0</i>	<i>1-4 кв.2018г.</i>


Ведомость перечета деревьев назначенных в рубку и абрис лесного участка прилагаются (приложение 2 и 3 к Акту)

6. Меры по обеспечению возобновления естественное

7. Мероприятия, необходимые для предупреждения повреждения или поражения смежных насаждений Вывозка древесины одновременно с заготовкой. Очистка места рубки от порубочных остатков проводится одновременно с заготовкой древесины.

Дата проведения обследований 15.08.2017

Исполнитель работ по проведению лесопатологических обследований:

ФИО Воробьев Е.А. инженер лесопатолог ЦЗЛ Республики Башкортостан Подпись 

Ведомость лесных участков с выявленными несоответствиями таксационным описаниям

Источник данных	Год проведения лесосурействва	Номер квартала	Номер выдела	Площадь выдела, га	Целевое назначение лесов	Категория защитных лесов	Номер лесопатологического выдела	Площадь лесопатологического выдела, га	Таксационная характеристика										Заложено пробных площадей
									состав	порода	возраст, лет	средняя высота, м	средний диаметр, см	тип леса	ТУМ	полнота	бонитет	запас, км/га	
ТО	2006	18	6	15,8	Защ	ОЗУ		15,8	10Б	Б	65	17	18	Зл	0,8	3	140	3	1,48
Ф		18	6	15,8					10Б	Б	75	17	22		0,8	3	150		

ТО – таксационные описания
Ф - фактическая характеристика лесного насаждения

Исполнитель работ по проведению лесопатологических обследований:

ФИО Воробьев Е.А. инженер лесопатолог ЦЗЛ Республики Башкортостан Подпись 

Результаты проведения лесопатологических обследований лесных насаждений за сентябрь 2017 г.

Субъект Российской Федерации Республика Баянхонгор (месяц) Зилаирское
 Участковое лесничество Юлдыбаевское Лесничество (лесопарк) Зилаирское
 Урочище (лесная дача) _____

Номер квартала	Номер выдела	Площадь выдела, га	Целевое назначение лесов	Категория защитных лесов	Номер лесопатологического выдела	Площадь лесопатологического выдела, га	Таксационная характеристика лесного насаждения										Число деревьев на пробе, шт.	Распределение деревьев по категориям состояния, % от запаса										Признаки повреждения деревьев	Доля повреждённых деревьев, %	Причина ослабления, повреждения	Подлежит рубке, %	Рекомендуемые мероприятия					
							состав	порода	возраст	средняя высота, м	средний диаметр, см	тип леса	плотность	бонитет	запас, куб. м/га	без признаков ослабления		ослабленные	сильно ослабленные	усыхающие	свежий сухой	старый сухой	свежий ветровал	старый ветровал	свежий бурелом	старый бурелом	вид					площадь, га					
18	6	15,8	3	150	1	15,8	10	Б	75*	17	22	*	12	12	13	14	15	16	17	18	19	20	21	22	23	24	25	26	27	27	29	30	31	32	33	ВСП	15,8
																				703	62	16	9	6	4	3	0	0	0	0	806	38	391	7			

Примечание – Показатели, не соответствующие таксационному описанию отмечаются «*»
 Исполнитель работ по проведению лесопатологических обследований:

ФИО Воробьев Е. А. Подпись  инженер-лесопатолог ЦЗЛ Республики Баянхонгор

Дата составления документа 20.09 2017 г. Телефон 8 (347) 248-19-91

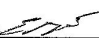
Ведомость перечета деревьев назначенных в рубку

ВРЕМЕННАЯ ПРОБНАЯ ПЛОЩАДЬ № 1

Субъект Российской Федерации Республика Башкортостан
Лесничество (лесопарк) Зилаирское Квартал 18 Выдел 6
Площадь 15,8 га,
Номер очага вредных организмов _____ Размер пробной площади 1,48 га
Таксационная характеристика:
Тип леса Зл Состав 10Б Возраст 75 Бонитет 3
Полнота 0,8 Запас на га 150 Возобновление Естественное
Время и причина ослабления лесного насаждения бактериальное заболевание березы

Тип очага вредных организмов: эпизодический, хронический (подчеркнуть)
Фаза развития очага вредных организмов: начальная, нарастания численности, собственно вспышка, кризис (подчеркнуть)
Состояние лесного насаждения, намечаемые мероприятия неудовлетворительное, выборочная санитарная рубка

Исполнитель работ по проведению лесопатологических обследований:

ФИО Воробьев Е. А. Подпись  инженер-лесопатолог ЦЗЛ Республики Башкортостан

Дата составления документа 20.09 2017 г. Телефон 8 (347) 248-19-91

Ведомость перечета деревьев

Порода: Береза

Ступени толщины, см	Количество деревьев по категориям состояния, шт.													Всего деревьев по ступеням толщины	
	I	II	III	IV		V		VI			ветровал, бурелом			шт.	в т.ч. подлежат рубке, %
				НЗ	З	НЗ	З	НЗ	З	О	НЗ	З	О		
1	2	3	4	5	6	7	8	9	10	11	12	13	14	15	16
12															
16	70	27	18	9		8		8						140	16
20	124	37	21	12		12		7						213	19
24	124	28	12	11		8		5						188	13
28	106	24	16	8		4		4						162	8
32															
36															
40															
44															
Кубомасса	138.9	35.0	20.1	12.2		8.9		6.6						221.7	15.5
Итого, %	62.6	15.8	9.1	5.5		4.0		3.0						100.0	7.0
Итого, шт	424	116	67	40		32		24						703	56

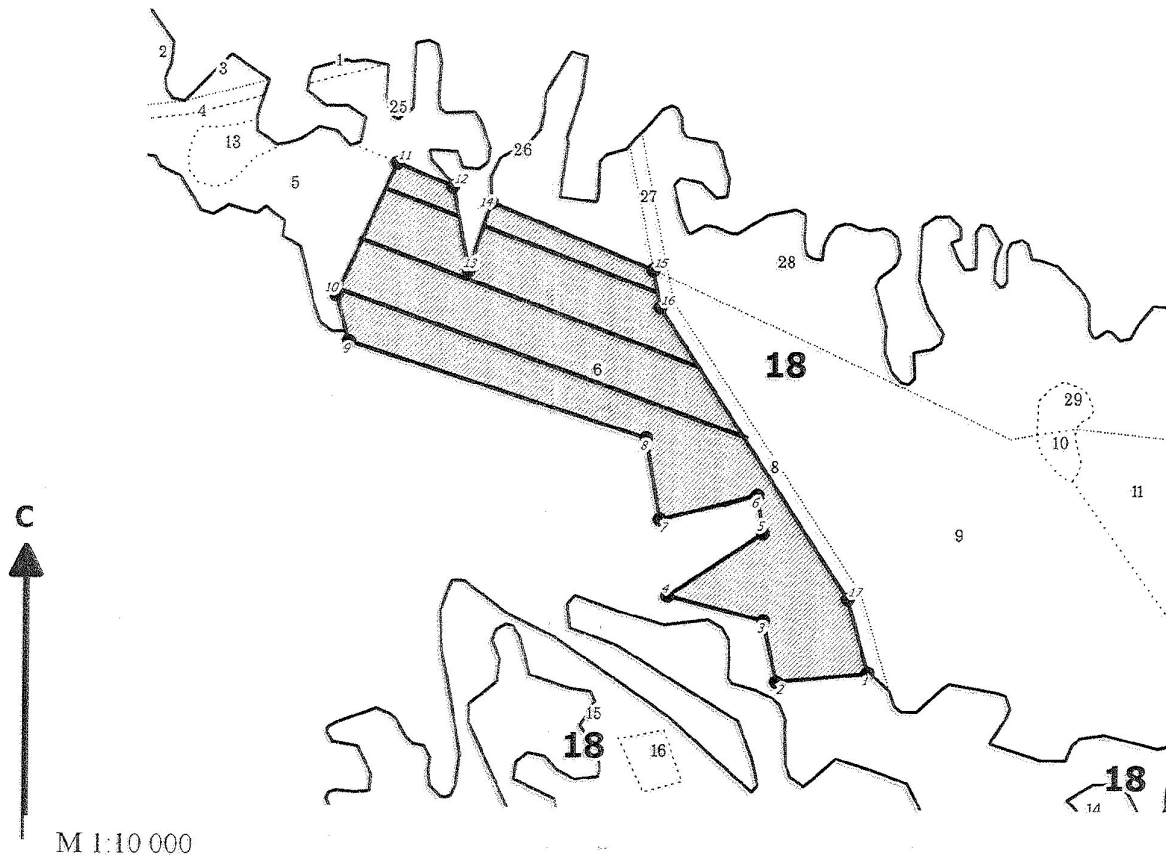
Порода:

Ступени толщины, см	Количество деревьев по категориям состояния, шт.													Всего деревьев по ступеням толщины	
	I	II	III	IV		V		VI			ветровал, бурелом			шт.	в т.ч. подлежат рубке, %
				НЗ	З	НЗ	З	НЗ	З	О	НЗ	З	О		
1	2	3	4	5	6	7	8	9	10	11	12	13	14	15	16
16															
20															
24															
28															
32															
36															
40															
Кубомасса															
Итого, %															
Итого, шт															

Примечание: НЗ – незаселенное, З – заселенное, О – отработанное вредителями

Абрис участка

Лесничество: Зилаирское
Участковое лесничество: Юлдыбаевское
Вид СОМ: ВСР. Площадь: 15,8 га



№ выдела	Ленты (круговой площадки) перечета				
	№ ленты (площадки)	длина, м	ширина, м	радиус, м	Площадь, га
6	1	350	10		0,35
	2	500	10		0,5
	3	650	10		0,65

Номера точек	Координаты	Румбы линий	Длина, м	Номера точек	Координаты	Румбы линий	Длина, м	Номера точек	Координаты	Румбы линий	Длина, м
1-2		ЮЗ 84° 22'	133	10-11		СВ 24° 37'	209				
2-3		СЗ 12° 11'	90	11-12		ЮВ 67° 32'	87				
3-4		СЗ 75° 48'	143	12-13		ЮВ 10° 52'	123				
4-5		СВ 56° 36'	164	13-14		СВ 18° 11'	103				
5-6		СЗ 08° 18'	55	14-15		ЮВ 67° 42'	254				
6-7		ЮЗ 75° 58'	146	15-16		ЮВ 11° 11'	55				
7-8		СЗ 10° 13'	117	16-17		ЮВ 33° 27'	496				
8-9		СЗ 72° 33'	452	17-1		ЮВ 15° 19'	411				
9-10		СЗ 15° 06'	69								

Условные обозначения:
 кварталы
 ЛП выдел
 выдела
 лента
 поворотные точки
 промеры

Исполнитель работ по проведению лесопатологического обследования:

ФИО Воробьев Е.А., инженер-лесопатолог ЦЗЛ Респ. Башкортостан

Подпись

ФИО _____

Подпись _____

Дата составления документа 20.09.17

Телефон (347)248-19-91