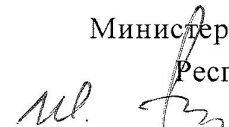


УТВЕРЖДАЮ:

Заместитель министра
Министерства лесного хозяйства
Республики Башкортостан
М.И. Шарафутдинов
«27» сентября 2017 г.

Акт 771

лесопатологического обследования

лесных насаждений Зилаирского лесничества (лесопарка)Республики Башкортостан (субъект РФ)Способ лесопатологического обследования: 1. Визуальный 2. Инструментальный

Место проведения

Участковое лесничество	Урочище (дача)	Квартал (кварталы)	Выдел (выделы)	Площадь, га
<i>Зилаир-Шарское</i>		55	15	7,8

Лесопатологическое обследование проведено на общей площади 7,8 га.

2. Инструментальное обследование лесного участка

1. Фактическая таксационная характеристика лесного насаждения соответствует (не соответствует) (нужное подчеркнуть) таксационному описанию. Причины несоответствия: Устаревшие материалы лесоустройства 2006 год

Ведомость лесных участков с выявленными несоответствиями таксационным описаниям приведена в приложении 1 к Акту.

2. Состояние насаждений: **с нарушенной устойчивостью** **с утраченной устойчивостью**

причины повреждения: бактериальное заболевание березы, ложный осиновый трутовик, ложный дубовый трутовик

В том числе:

заселено (отработано) стволовыми вредителями

Вид вредителя	Порода	Встречаемость (% заселённых деревьев)	Степень заселения лесного насаждения (слабая, средняя, сильная)
-	-	-	-
-	-	-	-
-	-	-	-

Повреждено огнём

Вид пожара	Порода	Состояние корневых лап		Состояние корневой шейки		Подсушивание луба	
		процент повреждённых огнём корней	процент деревьев с данным повреждением	ожог корневой шейки по окружности (1/4; 2/4; 3/4; более 3/4)	процент деревьев с данным повреждением	по окружности (1/4; 2/4; 3/4; более 3/4)	процент деревьев с данным повреждением
-	-	-	-	-	-	-	-
-	-	-	-	-	-	-	-
-	-	-	-	-	-	-	-

Поражено болезнями

Вид болезни	Порода	Встречаемость (% поражённых деревьев)	Степень поражения лесного насаждения (слабая, средняя, сильная)
Бактериальное заболевание березы	Б	35	сильная
Ложный осиновый трутовик	Ос	43	сильная
Ложный дубовый трутовик	Дн	46	сильная

3. Выборке подлежит 6,3 % деревьев,

в том числе:

ослабленных _____ % (причины назначения) _____

сильно ослабленных _____ % (причины назначения) _____

Ведомость лесных участков с выявленными несоответствиями таксационным описаниям

Источник данных	Год проведения лесосурействва	Номер квартала	Номер выдела	Площадь выдела, га	Целевое назначение лесов	Категория защитных лесов	Номер лесопатологического выдела	Площадь лесопатологического выдела, га	Таксационная характеристика										Заложено пробных площадей																									
									состав	порода	возраст, лет	средняя высота, м	средний диаметр, см	тип леса	ТУМ	полнота	бонитет	запас, км/га	количество, шт.	общая площадь, га																								
ТО	2006	55	15	7,8	Защ	Зеленая зона		7,8	4Б2Ос2Лп2Дн	Б	75	23	28	Снк	0,7	2	180						3	0,92																				
										Ос		20	26																															
										Лп		18	20																															
										Дн		19	28																															
										Ф		55	15												7,8				4Б2Ос2Лп2Дн	Б	85	23	28		0,7	2	190							
																														Ос		20	28											
																														Лп		18	24											
																														Дн		19	28											

ТО – таксационные описания
Ф - фактическая характеристика лесного насаждения

Исполнитель работ по проведению лесопатологических обследований:

ФИО Воробьев Е.А. инженер лесопатолог ДЗЛ Республики Башкортостан Подпись 

Результаты проведения лесопатологических обследований лесных насаждений за сентябрь 2017 г.

(месяц)

Субъект Российской Федерации Республика БашкортостанЛесничество (лесопарк) ЗилаирскоеЗилаирскоеУчастковое лесничество Зилаир-Шарское

Урочище (лесная дача)

1	2	3	4	5	6	7	Таксационная характеристика лесного насаждения								17	Распределение деревьев по категориям состояния, % от запаса										27	29	30	31	32	33			
							8	9	10	11	12	13	14	15		16	18	19	20	21	22	23	24	25	26							27	29	30
Номер квартала	Номер выдела	Площадь выдела, га	Целевое назначение лесов	Категория защитных лесов	Номер лесопатологического выдела	Площадь лесопатологического выдела, га	состав	порода	возраст	средняя высота, м	средний диаметр, см	тип леса	плотность	бонитет	запас, куб. м/га	число деревьев на пробе, шт.	без признаков ослабления	ослабленные	сильно ослабленные	уыхающие	свежий сухойстой	старый сухойстой	свежий ветровал	старый ветровал	свежий бурелом	старый бурелом	Признаки повреждения деревьев	Доля повреждённых деревьев, %	Причина ослабления, повреждения	Полежит рубке, %	Рекомендуемые мероприятия	площадь, га		
55	15	7,8	3	133	1	7,8	4	Б	85*	23	28					127	65	16	10	0	6	3	0	0	0	0	806	35	391	3,6	ВСП	7,8		
							2	О	20	28	28	Спк	0,7	2	190*	56	57	20	14	0	5	4	0	0	0	0	801	43	358	1,8				
							2	Л	18	24	24					81	100	0	0	0	0	0	0	0	0	0	-	-	-	-				
							2	Д	19	28	28					66	54	18	14	7	4	3	0	0	0	0	801	46	360	1,4				

Примечание – Показатели, не соответствующие таксационному описанию отмечаются «*»

Исполнитель работ по проведению лесопатологических обследований:

ФИО Воробьев Е. А. Подпись [подпись] инженер-лесопатолог ЦЗЛ Республики Башкортостан


Дата составления документа 20.09. 2017 г. Телефон 8 (347) 248-19-91

Ведомость перечета деревьев назначенных в рубку**ВРЕМЕННАЯ ПРОБНАЯ ПЛОЩАДЬ № 1**

Субъект Российской Федерации Республика Башкортостан
 Лесничество (лесопарк) Зилаирское Квартал 55 Выдел 15
 Площадь 7,8 га,
 Номер очага вредных организмов _____ Размер пробной площади 0,92 га
 Таксационная характеристика:
 Тип леса Снк Состав 4Б2Ос2Лп2Дн Возраст 85 Бонитет 2
 Полнота 0,7 Запас на га 190 Возобновление Естественное
 Время и причина ослабления лесного насаждения бактериальное заболевание березы, ложный осиновый трутовик, ложный дубовый трутовик

Тип очага вредных организмов: эпизодический, хронический (подчеркнуть)
 Фаза развития очага вредных организмов: начальная, нарастания численности, собственно вспышка, кризис (подчеркнуть)
 Состояние лесного насаждения, намечаемые мероприятия неудовлетворительное, выборочная санитарная рубка

Исполнитель работ по проведению лесопатологических обследований:

ФИО Воробьев Е. А. Подпись  инженер-лесопатолог ЦЗЛ Республики Башкортостан

Дата составления документа 20.09. 2017 г. Телефон 8 (347) 248-19-91

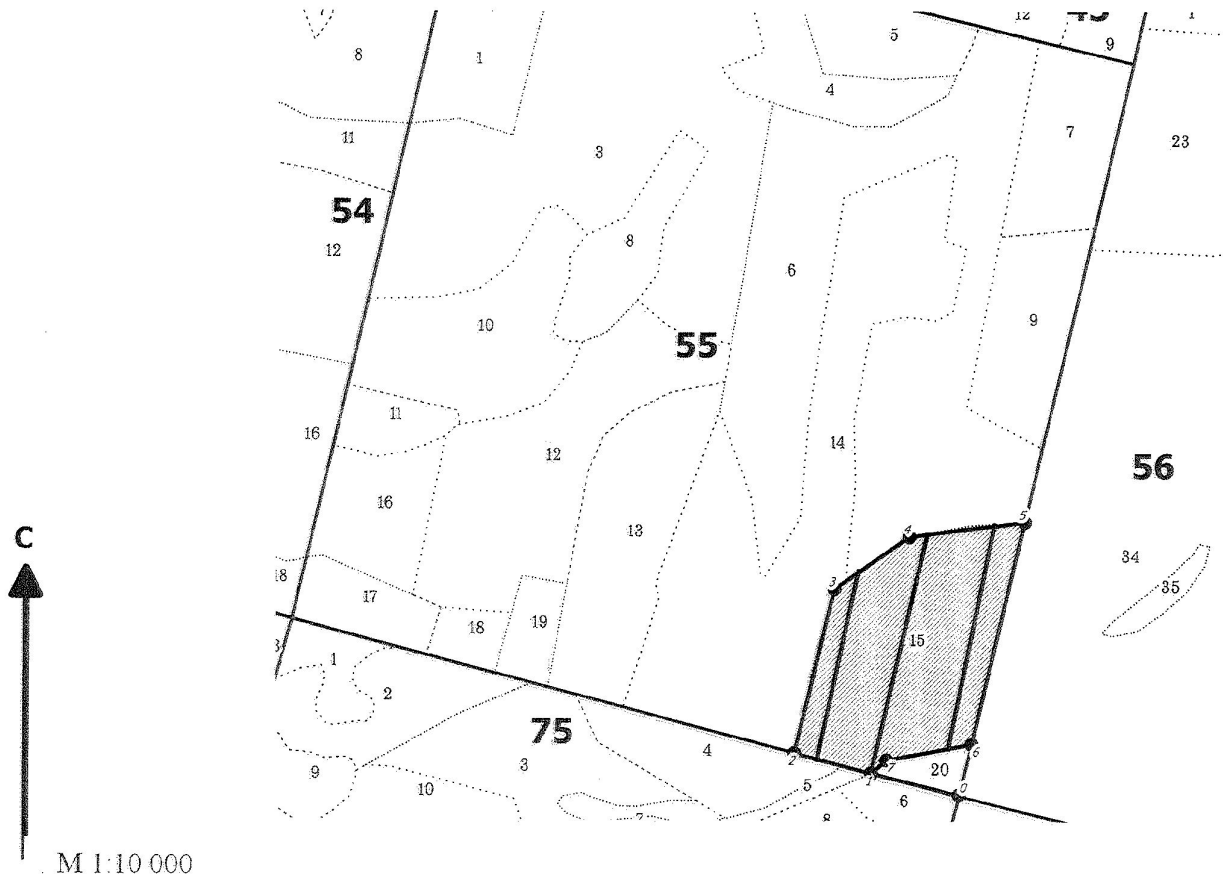
Порода: Дуб

Ступени толщины, см	Количество деревьев по категориям состояния, шт.												Всего деревьев по ступеням толщины		
	I	II	III	IV		V		VI			ветровал, бурелом			шт.	в т.ч. подлежат рубке, %
				НЗ	З	НЗ	З	НЗ	З	О	НЗ	З	О		
1	2	3	4	5	6	7	8	9	10	11	12	13	14	15	16
16	1													1	
20	3	1												4	
24	8	3	3	1		1								16	1
28	9	4	2	1		1		1						18	2
32	15	4	4	2		1		1						27	2
Кубомасса	19.1	6.2	5.0	2.3		1.6		1.2						35.5	2.8
Итого, %	11.5	3.7	3.0	1.4		1.0		0.7						21.3	1.7
Итого, шт	36	12	9	4		3		2						66	5

Примечание: НЗ – незаселенное, З – заселенное, О – отработанное вредителями

Абрис участка

Лесничество: Зилаирское
Участковое лесничество: Зилаир-Шарское
Вид СОМ: ВСР. Площадь: 7,8 га



№ выдела	Ленты (круговой площадки) перечета				Площадь, га
	№ ленты (площадки)	длина, м	ширина, м	радиус, м	
15	1	260	10		0,26
	2	340	10		0,34
	3	320	10		0,32

Номера точек	Коор-динаты	Румбы линий	Длина, м	Номера точек	Коор-динаты	Румбы линий	Длина, м	Номера точек	Коор-динаты	Румбы линий	Длина, м
0-1		СЗ 75° 51'	130								
1-2		СЗ 75° 27'	115								
2-3		СВ 13° 31'	242								
3-4		СВ 55° 00'	131								
4-5		СВ 82° 37'	167								
5-6		ЮЗ 13° 10'	328								
6-7		ЮЗ 79° 22'	124								
7-1		ЮЗ 48° 21'	29								

Условные обозначения:
 кварталы
 выдела
 ЛП выдел
 промеры
 поворотные точки
 лента

Исполнитель работ по проведению лесопатологического обследования:

ФИО Воробьев Е.А., инженер-лесопатолог ЦЗЛ Респ. Башкортостан

Подпись

ФИО

Подпись

Дата составления документа 20.09.17

Телефон (347)248-19-91