

УТВЕРЖДАЮ:

Заместитель министра
Министерства лесного хозяйства
Республики Башкортостан

М.И. Шарафутдинов
М.И. Шарафутдинов
«27» сентября 2017 г.

Акт 770

лесопатологического обследования

лесных насаждений Зилаирского лесничества (лесопарка)

Республики Башкортостан (субъект РФ)

Способ лесопатологического обследования: 1. Визуальный

2. Инструментальный

Место проведения

Участковое лесничество	Урочище (дача)	Квартал (кварталы)	Выдел (выделы)	Площадь, га
<i>Зилаир-Шарское</i>		55	3	18,3

Лесопатологическое обследование проведено на общей площади 18,3 га.

М.И. Шарафутдинов

2. Инструментальное обследование лесного участка

1. Фактическая таксационная характеристика лесного насаждения соответствует (не соответствует) (нужное подчеркнуть) таксационному описанию. Причины несоответствия: Устаревшие материалы лесоустройства 2006 год

Ведомость лесных участков с выявленными несоответствиями таксационным описаниям приведена в приложении 1 к Акту.

2. Состояние насаждений: с нарушенной устойчивостью
 с утраченной устойчивостью

причины повреждения: бактериальное заболевание березы, ложный осиновый трутовик

В том числе:

заселено (отработано) стволовыми вредителями

Вид вредителя	Порода	Встречаемость (% заселённых деревьев)	Степень заселения лесного насаждения (слабая, средняя, сильная)
-	-	-	-
-	-	-	-
-	-	-	-

Повреждено огнём

Вид пожара	Порода	Состояние корневых лап		Состояние корневой шейки		Подсушивание луба	
		процент повреждённых огнём корней	процент деревьев с данным повреждением	ожог корневой шейки по окружности (1/4; 2/4;3/4;более 3/4)	процент деревьев с данным повреждением	по окружности (1/4; 2/4;3/4;более 3/4)	процент деревьев с данным повреждением
-	-	-	-	-	-	-	-
-	-	-	-	-	-	-	-
-	-	-	-	-	-	-	-

Поражено болезнями

Вид болезни	Порода	Встречаемость (% поражённых деревьев)	Степень поражения лесного насаждения (слабая, средняя, сильная)
Бактериальное заболевание березы	Б	41	сильная
Ложный осиновый трутовик	Ос	39	сильная

3. Выборке подлежит 7,5 % деревьев,

в том числе:

ослабленных _____ % (причины назначения) _____

сильно ослабленных _____ % (причины назначения) _____

усыхающих _____ % (причины назначения)

свежего сухостоя 4,6 %,

свежего ветровала ___ %
 свежего бурелома _____ %
 старого ветровала _____ %
 старого бурелома _____ %
 старого сухостоя 2,9 %

4. Полнота лесного насаждения после уборки деревьев, подлежащих рубке, составит- 0,56
 Критическая полнота для данной категории лесных насаждений составляет – 0,3

5. ЗАКЛЮЧЕНИЕ

С целью предотвращения негативных процессов или снижения ущерба от их воздействия рекомендовано: проведение ВСП. Министерству лесного хозяйства Республики Башкортостан необходимо внести изменения таксационных характеристик в ГЛР.

Участковое лесничество	Урочище (дача)	Квартал	Выдел	Площадь выдела, га	Вид мероприятия	Площадь мероприятия, га	Порода	Запас на выдел, кбм	Крайние сроки проведения
<i>Зилаир-Шарское</i>		55	3	18,3	<i>ВСП</i>	18,3	<i>Б, Ос</i>	223,0	1-4 кв. 2018г.


Ведомость перечета деревьев назначенных в рубку и абрис лесного участка прилагаются (приложение 2 и 3 к Акту)

6. Меры по обеспечению возобновления естественное

7. Мероприятия, необходимые для предупреждения повреждения или поражения смежных насаждений Вывозка древесины одновременно с заготовкой. Очистка места рубки от порубочных остатков проводится одновременно с заготовкой древесины.

Дата проведения обследований 11.08.2017

Исполнитель работ по проведению лесопатологических обследований:

ФИО Воробьев Е.А. инженер лесопатолог ЦЗЛ Республики Башкортостан Подпись 

Ведомость лесных участков с выявленными несоответствиями таксационным описаниям

Источник данных	Год проведения лесосурьейства	Номер квартала	Номер выдела	Площадь выдела, га	Целевое назначение лесов	Категория защитных лесов	Номер лесопатологического выдела	Площадь лесопатологического выдела, га	Таксационная характеристика										Заложено пробных площадей	
									состав	порода	возраст, лет	средняя высота, м	средний диаметр, см	тип леса	ТУМ	полнота	бонитет	запас, км/га		
ТО	2006	55	3	18,3	Защ	Зеленая зона		18,3	5Б4Ос1С	Б	75	24	26	Злк	0,6	2	170	3	1,47	
										Ос		22	26							
										С		24	32							
Ф		55	3	18,3					5Б4Ос1С	Б	85	24	28		0,6	2	180			
										Ос		22	28							
										С		24	32							

ТО – таксационные описания
Ф - фактическая характеристика лесного насаждения

Исполнитель работ по проведению лесопатологических обследований:

ФИО Воробьев Е.А. инженер лесопатолог ЦЗЛ Республики Башкортостан Подпись 

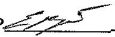
Ведомость перечета деревьев назначенных в рубку

ВРЕМЕННАЯ ПРОБНАЯ ПЛОЩАДЬ № 1

Субъект Российской Федерации Республика Башкортостан
 Лесничество (лесопарк) Зилаирское Квартал 55 Выдел 3
 Площадь 18,3 га,
 Номер очага вредных организмов _____ Размер пробной площади 1,47 га
 Таксационная характеристика:
 Тип леса Злк Состав 5Б4Ос1С Возраст 85 Бонитет 2
 Полнота 0,6 Запас на га 180 Возобновление Естественное
 Время и причина ослабления лесного насаждения бактериальное заболевание березы, ложный осиновый трутовик

Тип очага вредных организмов: эпизодический, хронический (подчеркнуть)
 Фаза развития очага вредных организмов: начальная, нарастания численности, собственно вспышка, кризис (подчеркнуть)
 Состояние лесного насаждения, намечаемые мероприятия неудовлетворительное, выборочная санитарная рубка

Исполнитель работ по проведению лесопатологических обследований:

ФИО Воробьев Е. А. Подпись  инженер-лесопатолог ЦЗЛ Республики Башкортостан

Дата составления документа 20.09. 2017 г. Телефон 8 (347) 248-19-91

Ведомость перечета деревьев

Порода: Береза

Ступени толщины, см	Количество деревьев по категориям состояния, шт.													Всего деревьев по ступеням толщины	
	I	II	III	IV		V		VI			ветровал, бурелом			шт.	в т.ч. подлежат рубке, %
				НЗ	З	НЗ	З	НЗ	З	О	НЗ	З	О		
1	2	3	4	5	6	7	8	9	10	11	12	13	14	15	16
12															
16															
20	7	5	5	1		1		1						20	2
24	25	9	4	1		2		2						43	4
28	69	12	9	2		6		3						101	9
32	65	9	5	1		3		2						85	5
36															
Кубомасса	92.9	17.1	10.9	2.4		6.2		3.9						133.4	10.2
Итого, %	35.1	6.5	4.1	0.9		2.3		1.5						50.3	3.8
Итого, шт	166	35	23	5		12		8						249	20

Порода: Осина

Ступени толщины, см	Количество деревьев по категориям состояния, шт.													Всего деревьев по ступеням толщины	
	I	II	III	IV		V		VI			ветровал, бурелом			шт.	в т.ч. подлежат рубке, %
				НЗ	З	НЗ	З	НЗ	З	О	НЗ	З	О		
1	2	3	4	5	6	7	8	9	10	11	12	13	14	15	16
16															
20	9	2	2	1				1						15	1
24	19	4	3	1		2		1						30	3
28	56	9	3	1		3		2						74	5
32	44	10	4	1		4		1						64	5
36															
40															
Кубомасса	80.0	15.8	6.9	2.1		5.9		2.7						113.4	8.6
Итого, %	30.2	6.0	2.6	0.8		2.2		1.0						42.8	3.3
Итого, шт	128	25	12	4		9		5						183	14

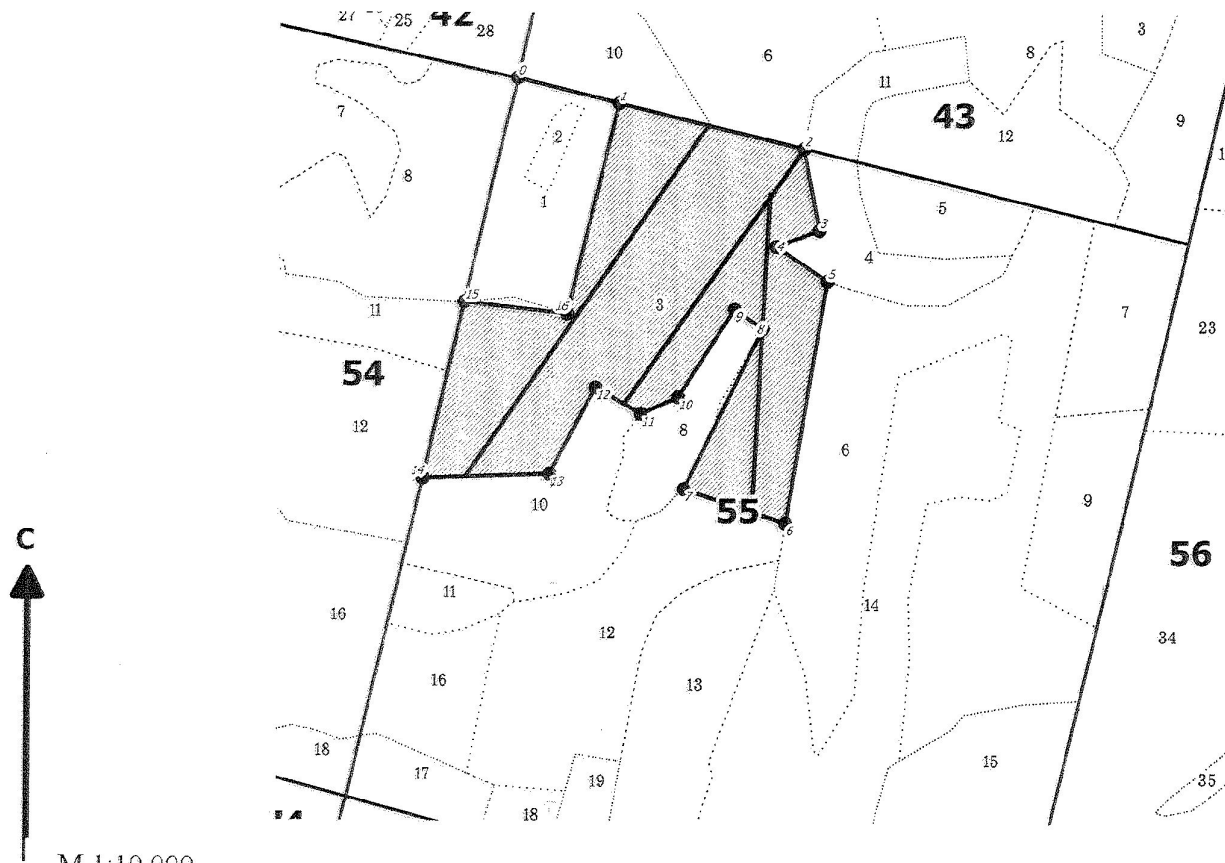
Порода: Сосна

Ступени толщины, см	Количество деревьев по категориям состояния, шт.													Всего деревьев по ступеням толщины	
	I	II	III	IV		V		VI			ветровал, бурелом			шт.	в т.ч. подлежат рубке, %
				НЗ	З	НЗ	З	НЗ	З	О	НЗ	З	О		
1	2	3	4	5	6	7	8	9	10	11	12	13	14	15	16
16															
20															
24															
28															
32	21													21	
Кубомасса	18.2													18.2	
Итого, %	6.9													6.9	
Итого, шт	21													21	

Примечание: НЗ – незаселенное, З – заселенное, О – отработанное вредителями

Абрис участка

Лесничество: Зилаирское
Участковое лесничество: Зилаир-Шарское
Вид СОМ: ВСР. Площадь: 18,3 га



М 1:10 000

№ выдела	Ленты (круговой площадки) перечета				
	№ ленты (площадки)	длина, м	ширина, м	радиус, м	Площадь, га
3	1	600	10		0,6
	2	430	10		0,43
	3	440	10		0,44

Номера точек	Координаты	Румбы линий	Длина, м	Номера точек	Координаты	Румбы линий	Длина, м	Номера точек	Координаты	Румбы линий	Длина, м
0-1		ЮВ 76°02'	150	9-10		ЮЗ 32°46'	149				
1-2		ЮВ 76°22'	275	10-11		ЮЗ 66°01'	59				
2-3		ЮВ 10°55'	118	11-12		СЗ 60°42'	76				
3-4		ЮЗ 69°20'	66	12-13		ЮЗ 28°09'	139				
4-5		ЮВ 56°22'	89	13-14		ЮЗ 87°59'	183				
5-6		ЮЗ 09°40'	350	14-15		СВ 13°14'	257				
6-7		СЗ 71°31'	155	15-16		ЮВ 83°42'	149				
7-8		СВ 26°15'	254	16-1		СВ 13°50'	310				
8-9		СЗ 55°34'	49								

Условные обозначения:
 кварталы
 ЛП выдел
 выдела
 лента
 поворотные точки

Исполнитель работ по проведению лесопатологического обследования:

ФИО Воробьев Е.А., инженер-лесопатолог ЦЗЛ Респ. Башкортостан

Подпись

ФИО

Подпись

Дата составления документа 20.09.17

Телефон (347)248-19-91