

УТВЕРЖДАЮ:

Заместитель министра лесного хозяйства
Республики Башкортостан

М.И. Шарафутдинов
М.И. Шарафутдинов
«27» сентября 2017 г.

Акт *765*

лесопатологического обследования

(Акт проверки санитарного и лесопатологического состояния участка леса)

лесных насаждений Учалинского лесничества (лесопарка)

Республики Башкортостан (субъект РФ)

Способ лесопатологического обследования: 1. Визуальный

2. Инструментальный

Место проведения

Участковое лесничество	Урочище (дача)	Квартал (кварталы)	Выдел (выделы)	Площадь, га
<i>Ургунское</i>	-	<i>118</i>	<i>11</i>	<i>0.6</i>

Лесопатологическое обследование проведено на общей площади 0.6 га.

М.И. Шарафутдинов

2. Инструментальное обследование лесного участка

1. Фактическая таксационная характеристика лесного насаждения соответствует (не соответствует) (нужное подчеркнуть) таксационному описанию. Причины несоответствия:

Ведомость лесных участков с выявленными несоответствиями таксационным описаниям приведена в приложении 1 к Акту.

2. Состояние насаждений: **с нарушенной устойчивостью X**
с утраченной устойчивостью

причины повреждения: воздействия сильных ветров прошлых лет, повлекшие наклон более 10°, изгиб или вывал деревьев; ожеледь.

В том числе:

заселено (отработано) стволовыми вредителями

Вид вредителя	Порода	Встречаемость (% заселённых деревьев)	Степень заселения лесного насаждения (слабая, средняя, сильная)
Не выявлено	-	-	-

Повреждено огнём

Вид пожара	Порода	Состояние корневых лап		Состояние корневой шейки		Подсушивание луба	
		процент повреждён- ных огнём корней	процент деревьев с данном повреж- дением	ожог корневой шейки по окружности (1/4; 2/4;3/4;более 3/4)	процент деревьев с данном повреж- дением	по окружности (1/4; 2/4;3/4;более 3/4)	процент деревьев с данном повреж- дением
Не выявлено	-	-	-	-	-	-	-

Поражено болезнями

Вид болезни	Порода	Встречаемость (% поражённых деревьев)	Степень поражения лесного насаждения (слабая, средняя, сильная)
-	-	-	-

3. Выборке подлежит 15.1 % деревьев,

в том числе:

ослабленных _____ %, (причины назначения)

сильно ослабленных _____ %, (причины назначения)

усыхающих _____ %

свежего сухостоя 0.9 %, (причины назначения) ожеледь;

в том числе: свежего ветровала 0 %

свежего бурелома 0 %

старого сухостоя 0,2 %.(причины назначения) ожеледь;

в том числе: старого бурелома 0 %

старого ветровала 14,0 %,(причины назначения) ожеледь; воздействия сильных ветров прошлых лет, повлекшие наклон более 10°, изгиб или вывал деревьев.

4. Полнота лесного насаждения после уборки деревьев, подлежащих рубке, составит 0,76
Критическая полнота для данной категории лесных насаждений составляет 0,3

5. ЗАКЛЮЧЕНИЕ

С целью предотвращения негативных процессов или снижения ущерба от их воздействия рекомендовано:

Участковое лесничество	Квартал	Выдел	Площадь, выдела, га	Вид мероприятия	Площадь, мероприятия, га	Порода	Запас на выдел, кбм	Крайние сроки проведения
<i>Ургунское</i>	<i>118</i>	<i>11</i>	<i>0,6</i>	<i>ВСП</i>	<i>0,6</i>	<i>С</i>	<i>180</i>	<i>4 кв.2018г.</i>

Ведомость перечета деревьев назначенных в рубку и абрис лесного участка прилагаются (приложение 2 и 3 к Акту)

6. Меры по обеспечению возобновления естественное возобновление

7. Мероприятия, необходимые для предупреждения повреждения или поражения смежных насаждений своевременная вывозка древесины одновременно с заготовкой

Дата проведения обследований 30 мая 2017г.

Исполнитель работ по проведению лесопатологических обследований:

ФИО Абдрахманов Ильшат Иидаветович инженер – лесопатолог Филиала ФБУ
« Рослесозащита» ЦЗЛ РБ Подпись 

Ведомость лесных участков с выявленными несоответствиями таксационным описаниям

Источник данных	Год проведения лесустройства	Номер квартала	Номер выдела	Площадь выдела, га	Целевое назначение лесов	Категория защитных лесов	Номер лесопатологического выдела	Площадь лесопатологического выдела, га	Таксационная характеристика										Заложено пробных площадей	
									состав	попуда	возраст, лет	средняя высота, м	средний диаметр, см	тип леса	ТУМ	полнота	бонитет	запас, км/га	количество, шт.	общая площадь, га
ТО	2004г.	118	11	0,6	Заш.	Зел. зоны	-	0,6	10С+Б	С	54	21	20	ЗЛК С2	-	0,9	1	300	1	0,6
Ф	2017г.	118	11	0,6	Заш.	Зел. зоны	-	0,6	10С+Б	С	67	21	20	ЗЛК С2	-	0,9	1	300	1	0,6

ТО – таксационные описания
Ф - фактическая характеристика лесного насаждения.

Исполнитель работ по проведению лесопатологических обследований:

ФИО Абрахманов Ильшат Нидаевич инженер – лесопатолог Филиала ФБУ « Рослесозащита» ЦЗЛ РБ Подпись 

Ведомость перечета деревьев назначенных в рубку

ВРЕМЕННАЯ ПРОБНАЯ ПЛОЩАДЬ № 1

Субъект Российской Федерации Республика БашкортостанЛесничество (лесопарк) УчалышскоеУчастковое лесничество УргушскоеПлощадь 0,6 га,Номер очага вредных организмов _____ Размер пробной площади 0,6 га

Таксационная характеристика:

Тип леса ЗЛКС2 Состав 10С+Б Возраст 67 Бонитет 1Полнота 0,9 Запас на га 300 Возобновление естественноеВремя и причина ослабления лесного насаждения воздействия сильных ветров прошлых лет, повлекшие наклон более 10°, изгиб или вывал деревьев; 828 – ожеледь.

Тип очага вредных организмов: эпизодический, хронический (подчеркнуть)

Фаза развития очага вредных организмов: начальная, нарастания численности, собственно вспышка, кризис (подчеркнуть)

Состояние лесного насаждения, намечаемые мероприятия неудовлетворительное, выборочная санитарная рубка

Исполнитель работ по проведению лесопатологических обследований:

ФИО Абдрахманов Ильшат Ишдаuletович инженер – лесопатолог Филиала ФБУ «
Рослесозащита» ЦЗЛ РБ Подпись _____Дата составления документа 20.07.2017г. Телефон 8 (347) 248-19-91

ВЕДОМОСТЬ ПЕРЕЧЕТА ДЕРЕВЬЕВ

Порода: Сосна

Ступени толщины, см	Количество деревьев по категориям состояния, шт.												Всего деревьев по ступеням толщины		
	I	II	III	IV		V		VI			ветровал, бурелом			шт.	в т.ч. подлежат рубке, шт
НЗ				З	НЗ	З	НЗ	З	О	НЗ	З	О			
	2	3	4	5	6	7	8	9	10	11	12	13	14	15	16
8	1													1	0
12	11	2									1			14	1
16	42	4	2								9			57	9
20	128	74	33			1		1			43			280	45
24	52	14	3			1					9			79	10
28	8	4	7			1					5			25	6
32	7		1											8	0
36 и более	2													2	0
Итого, %	53.7	20.4	10.9	0.0	0.0	0.9	0.0	0.2	0.0	0.0	14.0	0.0	0.0	100.0	15.1

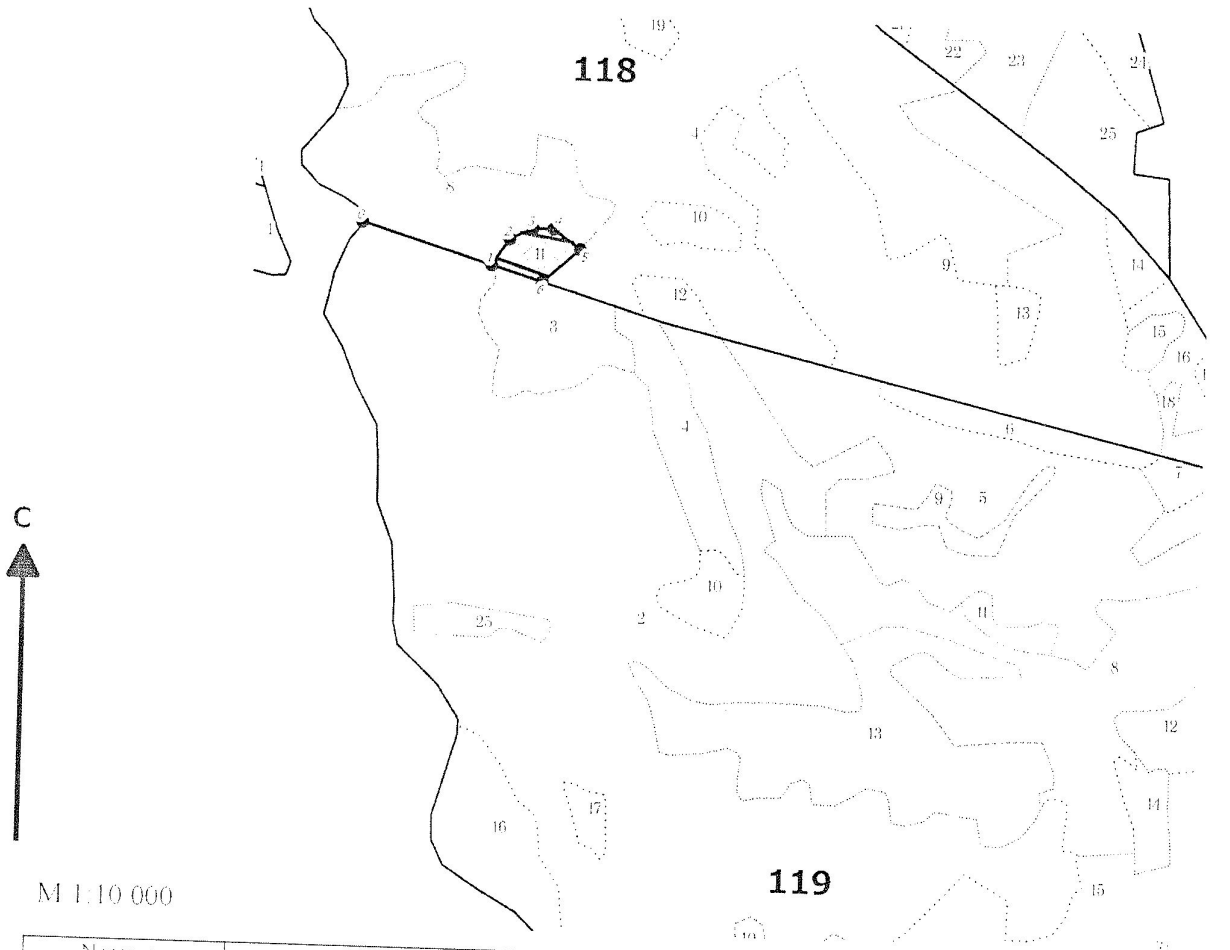
Порода: Береза

Ступени толщины, см	Количество деревьев по категориям состояния, шт.												Всего деревьев по ступеням толщины		
	I	II	III	IV		V		VI			ветровал, бурелом			шт.	в т.ч. подлежат рубке,шт
НЗ				З	НЗ	З	НЗ	З	О	НЗ	З	О			
	2	3	4	5	6	7	8	9	10	11	12	13	14	15	16
8														0	0
12														0	0
16	1													1	0
20	1													1	0
24														0	0
28														0	0
32														0	0
36 и более														0	0
Итого, %	100.0	0.0	0.0	0.0	0.0	0.0	0.0	0.0	0.0	0.0	0.0	0.0	0.0	100.0	0.0

Примечание: НЗ - незаселенное, З - заселенное, О - отработанное вредителями.

Абрис участка

Лесничество: Учальнское
Участковое лесничество: Ургунское
Вид СОМ: ВСР. Площадь: 0,6 га



М 1:10 000

№ участка	Длина окружной площади перечета				
	№ ленты (площадки)	длина, м	ширина, м	радиус, м	Площадь, га
II	1	60	10		0,06
	2	80	10		0,08

Номера точек	Координаты	Румбы линии	Длина, м	Номера точек	Координаты	Румбы линии	Длина, м
0-1		С 72° 58'	192				
1-2		СВ 33° 41'	46				
2-3		СВ 65° 05'	37				
3-4		СВ 89° 22'	20				
4-5		ЮВ 54° 00'	48				
5-6		ЮВ 48° 18'	72				
6-1		СВ 73° 04'	77				

Условные обозначения:
 кварталы
 видела
 ИЛ видела
 промеры
 поворотные точки
 лента

Исполнитель работ по проведению лесопатологического обследования:

ФИО Абдрахманов И.П. инженер-лесопатолог ЦЗЛ Респ. Башкортостан

Подпись

ФИО _____

Подпись _____

Дата составления документа _____

Телефон _____