

УТВЕРЖДАЮ:

Заместитель министра
Министерства лесного хозяйства
Республики Башкортостан

М.И. Шарафутдинов
М.И. Шарафутдинов
«27» *Сентября* 2017 г.

Акт *764*

лесопатологического обследования

лесных насаждений Учалинского лесничества (лесопарка)Республики Башкортостан (субъект РФ)Способ лесопатологического обследования: 1. Визуальный 2. Инструментальный

Место проведения

Участковое лесничество	Урочище (дача)	Квартал (кварталы)	Выдел (выделы)	Площадь, га
<i>Зауральское</i>		<i>75</i>	<i>3</i>	<i>17,7</i>

Лесопатологическое обследование проведено на общей площади 9,0 га.

Шарафутдинов

2. Инструментальное обследование лесного участка

1. Фактическая таксационная характеристика лесного насаждения соответствует (не соответствует) (нужное подчеркнуть) таксационному описанию. Причины несоответствия: Устаревшие материалы лесоустройства 2004 год

Ведомость лесных участков с выявленными несоответствиями таксационным описаниям приведена в приложении 1 к Акту.

2. Состояние насаждений: с нарушенной устойчивостью
 с утраченной устойчивостью

причины повреждения: устойчивый низовой пожар 2010 года средней интенсивности

В том числе:

заселено (отработано) стволовыми вредителями

Вид вредителя	Порода	Встречаемость (% заселённых деревьев)	Степень заселения лесного насаждения (слабая, средняя, сильная)
-	-	-	-
-	-	-	-
-	-	-	-

Повреждено огнём

Вид пожара	Порода	Состояние корневых лап		Состояние корневой шейки		Подсушивание луба	
		процент повреждённых огнём корней	процент деревьев с данным повреждением	ожог корневой шейки по окружности (1/4; 2/4;3/4;более 3/4)	процент деревьев с данным повреждением	по окружности (1/4; 2/4;3/4;более 3/4)	процент деревьев с данным повреждением
Низовой	С,Б	-	-	3/4	100	-	-
-	-	-	-	-	-	-	-
-	-	-	-	-	-	-	-

Поражено болезнями

Вид болезни	Порода	Встречаемость (% поражённых деревьев)	Степень поражения лесного насаждения (слабая, средняя, сильная)
-	-	-	-
-	-	-	-

3. Выборке подлежит 9,7 % деревьев,

в том числе:

ослабленных _____ % (причины назначения) _____

сильно ослабленных _____ % (причины назначения) _____

усыхающих 1,2 % (867)

свежего сухостоя 2,4 %,

Ведомость лесных участков с выявленными несоответствиями таксационным описаниям

Источник данных	Год проведения лесосурьейства	Номер квартала	Номер выдела	Площадь выдела, га	Целевое назначение лесов	Категория защитных лесов	Номер лесопатологического выдела	Площадь лесопатологического выдела, га	Таксационная характеристика										Заложено пробных площадей
									состав	порода	возраст, лет	средняя высота, м	средний диаметр, см	тип леса	ТУМ	полнота	бонитет	запас, км/га	
ТО	2004	75	3	17,7	Экп	ОЗУ		9,0	8С2Б	С	90	23	30	0,8	2	280	3	0,98	
										Б		20	24						
Ф		75	3	17,7					8С2Б	С	102	23	30	0,8	2	280			
										Б		20	24						

ТО – таксационные описания

Ф - фактическая характеристика лесного насаждения

Исполнитель работ по проведению лесопатологических обследований:

ФИО Воробьев Е.А. инженер лесопатолог ЦЗЛ Республики Башкортостан Подпись 

ФИО Мурзакаев Р.И. инженер лесопатолог ЦЗЛ Республики Башкортостан Подпись 


Ведомость перечета деревьев назначенных в рубку

ВРЕМЕННАЯ ПРОБНАЯ ПЛОЩАДЬ № 1

Субъект Российской Федерации Республика Башкортостан
 Лесничество (лесопарк) Учалинское Квартал 75 Выдел 3
 Площадь 9,0 га,
 Номер очага вредных организмов _____ Размер пробной площади 0,98 га
 Таксационная характеристика:
 Тип леса ЧБР Состав 8С2Б Возраст 102 Бонитет 2
 Полнота 0,8 Запас на га 280 Возобновление Естественное
 Время и причина ослабления лесного насаждения устойчивый низовой пожар 2010 года
средней интенсивности

Тип очага вредных организмов: эпизодический, хронический (подчеркнуть)
 Фаза развития очага вредных организмов: начальная, нарастания численности,
 собственно вспышка, кризис (подчеркнуть)
 Состояние лесного насаждения, намечаемые мероприятия неудовлетворительное,
выборочная санитарная рубка

Исполнитель работ по проведению лесопатологических обследований:

ФИО Воробьев Е. А. Подпись  инженер-лесопатолог ЦЗЛ Республики Башкортостан

ФИО Мурзакаев Р.И. инженер лесопатолог ЦЗЛ Республики Башкортостан Подпись 

Дата составления документа 20.09. 2017 г. Телефон 8 (347) 248-19-91

Ведомость перече́та дере́вьев

Порода: Сосна

Ступени толщины, см	Количество деревьев по категориям состояния, шт.													Всего деревьев по ступеням толщины	
	I	II	III	IV		V		VI			ветровал, бурелом			шт.	в т.ч. подлежат рубке, %
				НЗ	З	НЗ	З	НЗ	З	О	НЗ	З	О		
1	2	3	4	5	6	7	8	9	10	11	12	13	14	15	16
12															
16															
20		14	5					2						21	2
24		18	10					2						30	2
28		63	14			2		5						84	7
32		75	29	2		1		4						111	7
36		30	11	2		1		4						48	7
40		2	1	1				2						6	3
44															
Кубомасса		155.1	54.2	5.4		3.3		15.5						233.4	24.2
Итого, %		56.5	19.7	2.0		1.2		5.7						85.0	8.8
Итого, шт		202	70	5		4		19						300	28

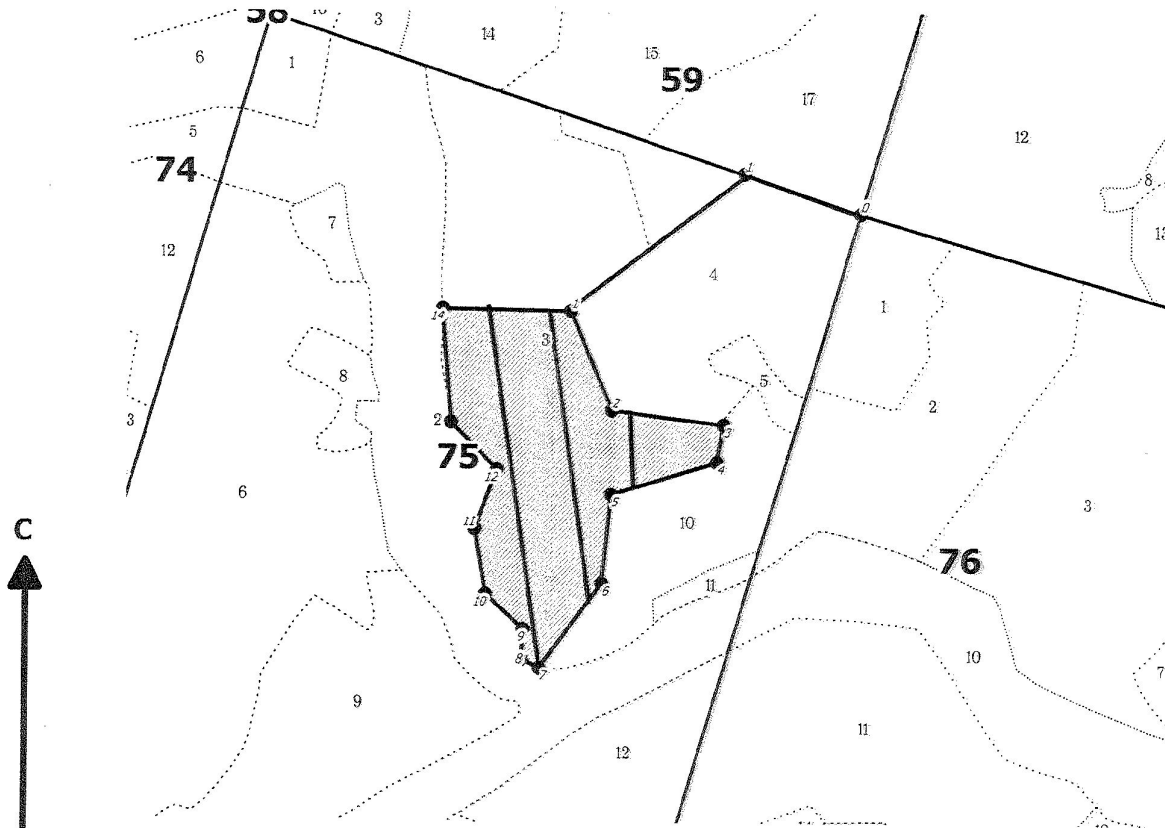
Порода: Береза

Ступени толщины, см	Количество деревьев по категориям состояния, шт.													Всего деревьев по ступеням толщины	
	I	II	III	IV		V		VI			ветровал, бурелом			шт.	в т.ч. подлежат рубке, %
				НЗ	З	НЗ	З	НЗ	З	О	НЗ	З	О		
1	2	3	4	5	6	7	8	9	10	11	12	13	14	15	16
16															
20		18	11	5										34	
24		15	23	8		2		2						50	4
28		6	6	1		2		3						18	5
32		3	1	1		2		1						8	3
36															
40															
Кубомасса		14.9	14.8	5.3		3.2		3.0						41.2	6.2
Итого, %		5.4	5.4	1.9		1.2		1.1						15.0	2.3
Итого, шт		42	41	15		6		6						110	12

Примечание: НЗ – незаселенное, З – заселенное, О – отработанные вредителями

Абрис участка

Лесничество: Учалинское
Участковое лесничество: Зауральское
Вид СОМ: ВСР. Квартал: 75. Площадь: 9,0 га



М 1:10 000

№ выдела	Ленты (круговой площадки) перечета				
	№ ленты (площадки)	длина, м	ширина, м	радиус, м	Площадь, га.
3	1	480	10		0.48
	2	400	10		0.4
	3	100	10		0.1

Номера точек	Координаты	Румбы линий	Длина, м	Номера точек	Координаты	Румбы линий	Длина, м	Номера точек	Координаты	Румбы линий	Длина, м
0-1		ЮВ 71°01'	169	8-9		СЗ 63°21'	29				
1-2		СВ 53°14'	319	9-10		СВ 03°07'	42				
2-3		ЮВ 23°07'	153	10-11		СЗ 48°00'	74				
3-4		ЮВ 83°02'	164	11-12		СЗ 09°50'	95				
4-5		ЮЗ 10°03'	55	12-13		СВ 20°14'	91				
5-6		ЮЗ 72°45'	161	13-14		СЗ 44°13'	96				
6-7		ЮЗ 05°44'	129	14-15		СЗ 04°37'	162				
7-8		ЮЗ 36°38'	150	15-16		ЮВ 89°01'	186				

Условные обозначения:
 кварталы
 ЛП выдел
 выдела
 промеры
 поворотные точки
 лента

Исполнитель работ по проведению лесопатологического обследования:

ФИО Воробьев Е.А., инженер-лесопатолог ЦЗЛ Респ. Башкортостан

Подпись

ФИО Мурзакаев Р.И., инженер-лесопатолог ЦЗЛ Респ. Башкортостан

Подпись

Дата составления документа

20.09.17

Телефон (347)248-19-91