

УТВЕРЖДАЮ:

Заместитель министра лесного хозяйства  
Республики Башкортостан  
*Оле* А.Р. Мурзагильдин  
« 17 » ~~ЯНВ~~ 2018 2017 г.

**Акт 73 / 18**  
**лесопатологического обследования**

лесных насаждений Учалинского лесничества (лесопарка)

Республики Башкортостан (субъект РФ)

Способ лесопатологического обследования: 1. Визуальный

2. Инструментальный

Место проведения

Участковое лесничество	Урочище (дача)	Квартал (кварталы)	Выдел (выделы)	Площадь, га
<i>Северо-Уральское</i>		<i>94</i>	<i>8</i>	<i>2,0</i>

Лесопатологическое обследование проведено на общей площади 2,0 га.

*А.Р. Мурзагильдин* *М.С.*

## 2. Инструментальное обследование лесного участка

1. Фактическая таксационная характеристика лесного насаждения соответствует (не соответствует) (нужное подчеркнуть) таксационному описанию. Причины несоответствия: устаревшие материалы Лесоустройство 2004 года

Ведомость лесных участков с выявленными несоответствиями таксационным описаниям приведена в приложении 1 к Акту.

2. Состояние насаждений: с нарушенной устойчивостью    
 с утраченной устойчивостью    
 причины повреждения: ожеледь 2014 года

В том числе:

заселено (отработано) стволовыми вредителями

Вид вредителя	Порода	Встречаемость (% заселённых деревьев)	Степень заселения лесного насаждения (слабая, средняя, сильная)
-	-	-	-
-	-	-	-
-	-	-	-

Повреждено огнём

Вид пожара	Порода	Состояние корневых лап		Состояние корневой шейки		Подсушивание луба	
		процент повреждённых огнём корней	процент деревьев с данным повреждением	ожог корневой шейки по окружности (1/4; 2/4; 3/4; более 3/4)	процент деревьев с данным повреждением	по окружности (1/4; 2/4; 3/4; более 3/4)	процент деревьев с данным повреждением
-	-	-	-	-	-	-	-
-	-	-	-	-	-	-	-
-	-	-	-	-	-	-	-

Поражено болезнями

Вид болезни	Порода	Встречаемость (% поражённых деревьев)	Степень поражения лесного насаждения (слабая, средняя, сильная)
-	-	-	-
-	-	-	-

3. Выборке подлежит 10,4 % деревьев,

в том числе:

ослабленных \_\_\_\_\_ % (причины назначения) \_\_\_\_\_

сильно ослабленных \_\_\_\_\_ % (причины назначения) \_\_\_\_\_

усыхающих \_\_\_\_\_ % (причины назначения) \_\_\_\_\_

свежего сухостоя \_\_\_\_\_ %,
   
в том числе: свежего ветровала \_\_\_\_\_ %
   
                  свежего бурелома \_\_\_\_\_ %
   
старого ветровала \_\_\_\_\_ %
   
в том числе: старого бурелома \_\_\_\_\_ 10,4 \_\_\_\_\_ %
   
                  старого сухостоя \_\_\_\_\_ %

4. Полнота лесного насаждения после уборки деревьев, подлежащих рубке, составит- 0,85  
Критическая полнота для данной категории лесных насаждений составляет – не лимитируется

### 5. ЗАКЛЮЧЕНИЕ

С целью предотвращения негативных процессов или снижения ущерба от их воздействия рекомендовано: проведение ВСП. Министерству лесного хозяйства Республики Башкортостан необходимо внести изменения таксационных характеристик в ГЛР.

Участковое лесничество	Урочище (дача)	Квартал	Выдел	Площадь, выдела, га	Вид мероприятия	Площадь, мероприятия, га	Порода	Запас на выдел, кбм	Крайние сроки проведения
Северо-Уральское		94	8	2,0	ВСП	2,0	С	84,0	1-4 кв. 2018г.

Ведомость перечета деревьев назначенных в рубку и абрис лесного участка прилагаются (приложение 2 и 3 к Акту)

6. Меры по обеспечению возобновления естественное

7. Мероприятия, необходимые для предупреждения повреждения или поражения смежных насаждений Вывозка древесины одновременно с заготовкой. Очистка места рубки от порубочных остатков проводится одновременно с заготовкой древесины.

Дата проведения обследований 07.06.2017

Исполнитель работ по проведению лесопатологических обследований:

ФИО Зайнуллина Е.М. инженер ОЗЛ Учалинского лесничества Подпись Зайн

ФИО Галин Ю.С. участковый лесничий Подпись Галин

**Ведомость лесных участков с выявленными несоответствиями таксационным описаниям**

Источник данных	Год проведения лесосурьейства	Номер квартала	Номер выдела	Площадь выдела, га	Целевое назначение лесов	Категория защитных лесов	Номер лесопатологического выдела	Площадь лесопатологического выдела, га	Таксационная характеристика										Заложено пробных площадей	Общая площадь, га
									состав	порода	возраст, лет	средняя высота, м	средний диаметр, см	тип леса	ТУМ	плотота	бонитет	запас, км/га		
ТО	2004	94	8	2,0	Эксп	ОЗУ		2,0	6С4Б	С	51	18	16	Снк	1,0	2	270	1	2,0	
										Б	50	17	16							
Ф		94	8	2,0					6С4Б	С	63	19	18		1,0	2	280			
										Б	62	18	18							

ТО – таксационные описания

Ф - фактическая характеристика лесного насаждения

Исполнитель работ по проведению лесопатологических обследований:

ФИО Зайнуллина Е.М. инженер ОЗЛ Учалинского лесничества Подпись Зайк

ФИО Галин Ю.С. участковый лесничий Подпись Галин

## Результаты проведения лесопатологических обследований лесных насаждений за июнь 2017 г.

Субъект Российской Федерации Республика Башкортостан (месяц) \_\_\_\_\_  
 Участковое лесничество Северо-Уральское Лесничество (лесопарк) Учалинское  
 Урочище (лесная дача) \_\_\_\_\_

1	2	3	4	5	6	7	Таксационная характеристика лесного насаждения								17	Распределение деревьев по категориям состояния, % от запаса										31	32	33							
							8	9	10	11	12	13	14	15		16	18	19	20	21	22	23	24	25	26				27	29	30				
Номер квартала	Номер выдела	Площадь выдела, га	Целевое назначение лесов	Категория защитных лесов	Номер лесопатологического выдела	Площадь лесопатологического выдела, га	состав	порода	возраст	средняя высота, м	средний диаметр, см	тип леса	полнота	бонитет	запас, куб. м/га	число деревьев на пробе, шт.	без признаков ослабления	ослабленные	сильно ослабленные	усыхающие	свежий сухостой	старый сухостой	свежий ветровал	старый ветровал	свежий ветровал	старый ветровал	Свежий бурелом	Старый бурелом	Признаки повреждения деревьев	Доля повреждённых деревьев, %	Причина ослабления, повреждения	Подлежит рубке, %	Рекомендуемые мероприятия		
94	8	2,0	С	150	1	2,0	6	С	63*	19	18					1224	75	0	0	0	0	0	0	0	0	0	0	25	218	25	828	15			
							4	Б	62*	18	18	Снк	1,0	2	280*	1122	100	0	0	0	0	0	0	0	0	0	0	218	0	828	0			ВСР	2,0

Примечание – Показатели, не соответствующие таксационному описанию отмечаются «\*»  
 Исполнитель работ по проведению лесопатологических обследований:

ФИО Зайнуллина Е.М. инженер ОЗЛ Учалинского лесничества Подпись 

ФИО Галин Ю.С. участковый лесничий Подпись 

Дата составления документа \_\_\_\_\_ 2017 г. Телефон 8 (34791) 5-27-90

**Ведомость перечета деревьев назначенных в рубку**

## ВРЕМЕННАЯ ПРОБНАЯ ПЛОЩАДЬ № 1

Субъект Российской Федерации Республика Башкортостан  
 Лесничество (лесопарк) Учалинское Квартал 94 Выдел 8  
 Площадь 2,0 га,  
 Номер очага вредных организмов \_\_\_\_\_ Размер пробной площади 2,0 га  
 Таксационная характеристика:  
 Тип леса Снк Состав бС4Б Возраст 63 Бонитет 2  
 Полнота 1,0 Запас на га 280 Возобновление Естественное  
 Время и причина ослабления лесного насаждения ожеледь 2014 года

Тип очага вредных организмов: эпизодический, хронический (подчеркнуть)  
 Фаза развития очага вредных организмов: начальная, нарастания численности,  
 собственно вспышка, кризис (подчеркнуть)  
 Состояние лесного насаждения, намечаемые мероприятия неудовлетворительное,  
 выборочная санитарная рубка

Исполнитель работ по проведению лесопатологических обследований:

ФИО Зайнуллина Е.М. инженер ОЗЛ Учалинского лесничества Подпись Зайн

ФИО Галин Ю.С. участковый лесничий Подпись Галин

Дата составления документа \_\_\_\_\_ 2017 г. Телефон 8 (34791) 5-27-90

## Ведомость перече́та дере́вьев

Порода: Сосна

Ступени толщины, см	Количество деревьев по категориям состояния, шт.													Всего деревьев по ступеням толщины		
	I	II	III	IV		V		VI			ветровал, бурелом			шт.	в т.ч. подлежат рубке, %	
				НЗ	З	НЗ	З	НЗ	З	О	НЗ	З	О			
1	2	3	4	5	6	7	8	9	10	11	12	13	14	15	16	
12	294													20	314	20
16	286													30	316	30
20	195													125	320	125
24	132													35	167	35
28	72													35	107	35
32																
36																
Кубомасса	246.6													84.4	331.0	84.4
Итого, %	44.0													15.1	59.1	15.1
Итого, шт	979													245	1224	245

Порода: Береза

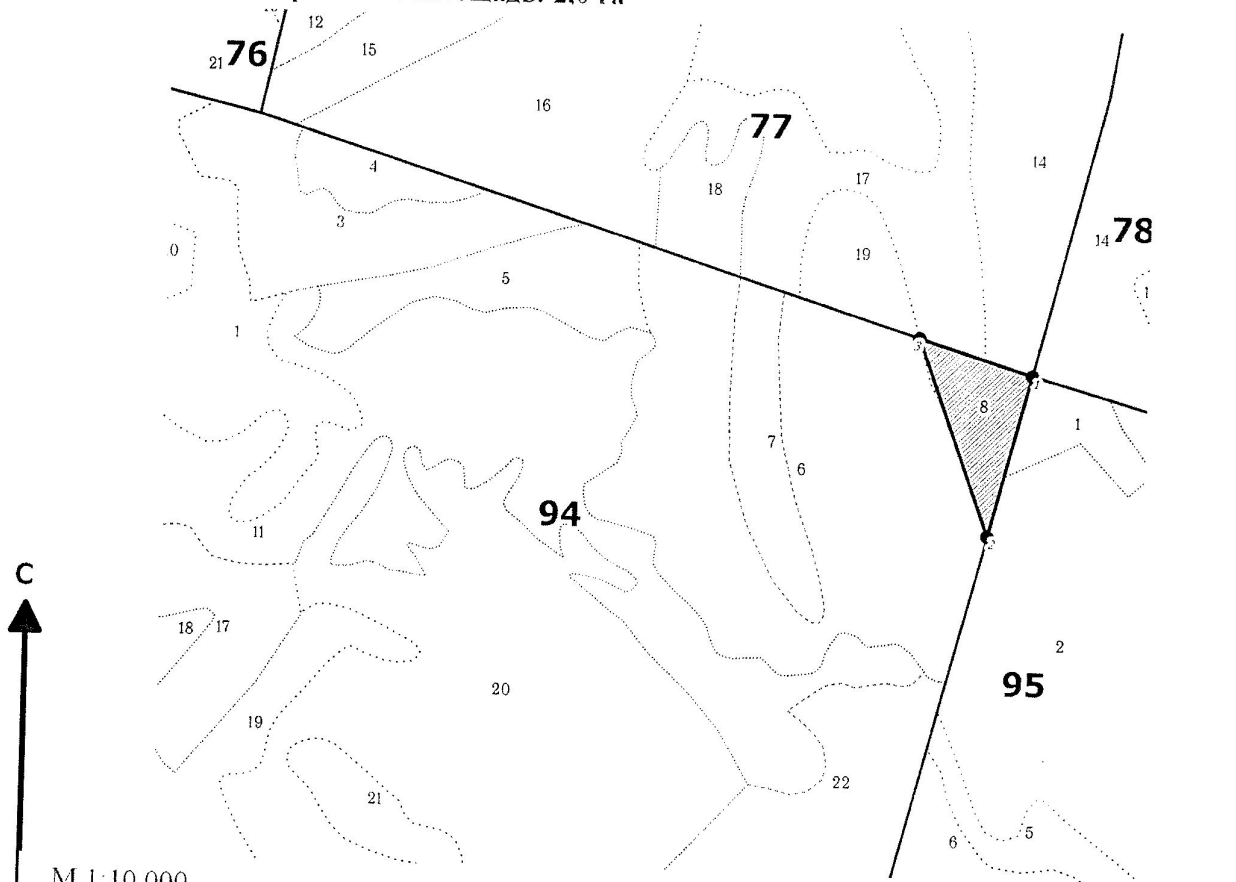
Ступени толщины, см	Количество деревьев по категориям состояния, шт.													Всего деревьев по ступеням толщины		
	I	II	III	IV		V		VI			ветровал, бурелом			шт.	в т.ч. подлежат рубке, %	
				НЗ	З	НЗ	З	НЗ	З	О	НЗ	З	О			
1	2	3	4	5	6	7	8	9	10	11	12	13	14	15	16	
8																
12	282														282	0
16	288														288	0
20	330														330	0
24	141														141	0
28	81														81	0
32																
36																
40																
Кубомасса	229.3														229.3	0.0
Итого, %	40.9														40.9	0.0
Итого, шт	1122														1122	0

Примечание: НЗ – незаселенное, З – заселенное, О – отработанное вредителями

# Абрис участка

Приложение 3  
к акту лесопатологического  
обследования

Лесничество: Учалинское  
Участковое лесничество: Северо-Уральское  
Вид СОМ: ВСП. Квартал: 94. Площадь: 2,0 га



М 1:10 000

№ выдела	Ленты (круговой площадки) перечета				
	№ ленты (площадки)	длина, м	ширина, м	радиус, м	Площадь, га
8					2,0

Номера точек	Коор-динаты	Румбы линий	Длина, м	Номера точек	Коор-динаты	Румбы линий	Длина, м	Номера точек	Коор-динаты	Румбы линий	Длина, м
1-2		ЮЗ 14°19'	238								
2-3		СЗ 20°02'	299								
3-1		ЮВ 72°47'	169								

Условные обозначения: кварталы ЛП выдел промеры ленты выдела поворотные точки

Исполнитель работ по проведению лесопатологического обследования:

ФИО Гашия Ю.С., участковый лесничий Северо-Уральского участкового лесничества

ФИО \_\_\_\_\_

Дата составления документа \_\_\_\_\_

Подпись \_\_\_\_\_  
Подпись \_\_\_\_\_

Телефон (347) 248-19-91