

УТВЕРЖДАЮ:

Заместитель министра

Министерства лесного хозяйства

Республики Башкортостан

М.И. Шарафутдинов

«27» сентября 2017 г.

Акт 720 лесопатологического обследования

лесных насаждений Учалинского лесничества (лесопарка)Республики Башкортостан (субъект РФ)Способ лесопатологического обследования: 1. Визуальный 2. Инструментальный **Место проведения**

Участковое лесничество	Урочище (дача)	Квартал (кварталы)	Выдел (выделы)	Площадь, га
<i>Зауральское</i>		76	3	19,4

Лесопатологическое обследование проведено на общей площади 19,4 га.

2. Инструментальное обследование лесного участка

1. Фактическая таксационная характеристика лесного насаждения соответствует (не соответствует) (нужное подчеркнуть) таксационному описанию. Причины несоответствия: Устаревшие материалы лесоустройства 2004 год

Ведомость лесных участков с выявленными несоответствиями таксационным описаниям приведена в приложении 1 к Акту.

2. Состояние насаждений: **с нарушенной устойчивостью** **с утраченной устойчивостью**

причины повреждения: устойчивый низовой пожар 2010 года средней интенсивности

В том числе:

заселено (отработано) стволовыми вредителями

Вид вредителя	Порода	Встречаемость (% заселённых деревьев)	Степень заселения лесного насаждения (слабая, средняя, сильная)
-	-	-	-
-	-	-	-
-	-	-	-

Повреждено огнём

Вид пожара	Порода	Состояние корневых лап		Состояние корневой шейки		Подсушивание луба	
		процент повреждённых огнём корней	процент деревьев с данным повреждением	ожог корневой шейки по окружности (1/4; 2/4;3/4;более 3/4)	процент деревьев с данным повреждением	по окружности (1/4; 2/4;3/4;более 3/4)	процент деревьев с данным повреждением
Низовой	С,Б	-	-	3/4	100	-	-
-	-	-	-	-	-	-	-
-	-	-	-	-	-	-	-

Поражено болезнями

Вид болезни	Порода	Встречаемость (% поражённых деревьев)	Степень поражения лесного насаждения (слабая, средняя, сильная)
-	-	-	-
-	-	-	-

3. Выборке подлежит 7,2 % деревьев,

в том числе:

ослабленных _____ % (причины назначения) _____

сильно ослабленных _____ % (причины назначения) _____

усыхающих 0,5 % (867)

свежего сухостоя 3,3 %,

свежего ветровала _____ %
 свежего бурелома _____ %
 старого ветровала _____ %
 в том числе: старого бурелома _____ %
 старого сухостоя _____ 3,4 %

4. Полнота лесного насаждения после уборки деревьев, подлежащих рубке, составит- 0,63
 Критическая полнота для данной категории лесных насаждений составляет – не лимитируется

5. ЗАКЛЮЧЕНИЕ

С целью предотвращения негативных процессов или снижения ущерба от их воздействия рекомендовано: проведение ВСП. Министерству лесного хозяйства Республики Башкортостан необходимо внести изменения таксационных характеристик в ГЛР.

Участковое лесничество	Урочище (дача)	Квартал	Выдел	Площадь, выдела, га	Вид мероприятия	Площадь, мероприятия, га	Порода	Запас на выдел, кбм	Крайние сроки проведения
Зауральское		76	3	19,4	ВСП	19,4	С,Б, Ос	437,0	4 кв.2017г.

Ведомость перечета деревьев назначенных в рубку и абрис лесного участка прилагаются (приложение 2 и 3 к Акту)


6. Меры по обеспечению возобновления естественное

7. Мероприятия, необходимые для предупреждения повреждения или поражения смежных насаждений Вывозка древесины одновременно с заготовкой. Очистка места рубки от порубочных остатков проводится одновременно с заготовкой древесины.

Дата проведения обследований 31.08.2017

Исполнитель работ по проведению лесопатологических обследований:

ФИО Воробьев Е.А. инженер лесопатолог ЦЗЛ Республики Башкортостан Подпись 

ФИО Мурзакаев Р.И. инженер лесопатолог ЦЗЛ Республики Башкортостан Подпись 

Ведомость лесных участков с выявленными несоответствиями таксационным описаниям

Источник данных	Год проведения лесосурейтинга	Номер квартала	Номер выдела	Площадь выдела, га	Целевое назначение лесов	Категория защитных лесов	Номер лесопатологического выдела	Площадь лесопатологического выдела, га	Таксационная характеристика										Заложено пробных площадей			
									состав	порода	возраст, лет	средняя высота, м	средний диаметр, см	тип леса	ТУМ	полнота	бонитет	запас, км/га		количество, шт.	общая площадь, га	
ТО	2004	76	3	19,4	Эксп	ОЗУ		19,4	6С1ОсЗБ	С	90	23	32	ЗПК		0,7	2	250	4	1,87		
										Ос		19	24									
										Б		21	22									
Ф		76	3	19,4					6С1ОсЗБ	С	102	23	32			0,7	2	250				
										Ос		19	24									
										Б		21	22									

ТО – таксационные описания
Ф - фактическая характеристика лесного насаждения

Исполнитель работ по проведению лесопатологических обследований:

ФИО Воробьев Е.А. инженер лесопатолог ЦЗЛ Республики Башкортостан Подпись 

ФИО Мурзакаев Р.И. инженер лесопатолог ЦЗЛ Республики Башкортостан Подпись 

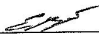
Ведомость перечета деревьев назначенных в рубку

ВРЕМЕННАЯ ПРОБНАЯ ПЛОЩАДЬ № 1

Субъект Российской Федерации Республика Башкортостан
 Лесничество (лесопарк) Учалинское Квартал 76 Выдел 3
 Площадь 19,4 га,
 Номер очага вредных организмов _____ Размер пробной площади 1,87 га
 Таксационная характеристика:
 Тип леса Злк Состав бС1ОсЗБ Возраст 102 Бонитет 2
 Полнота 0,7 Запас на га 250 Возобновление Естественное
 Время и причина ослабления лесного насаждения устойчивый низовой пожар 2010 года
средней интенсивности

Тип очага вредных организмов: эпизодический, хронический (подчеркнуть)
 Фаза развития очага вредных организмов: начальная, нарастания численности,
 собственно вспышка, кризис (подчеркнуть)
 Состояние лесного насаждения, намечаемые мероприятия неудовлетворительное,
выборочная санитарная рубка

Исполнитель работ по проведению лесопатологических обследований:

ФИО Воробьев Е. А. Подпись  инженер-лесопатолог ЦЗЛ Республики Башкортостан

ФИО Мурзакаев Р.И. инженер лесопатолог ЦЗЛ Республики Башкортостан Подпись 

Дата составления документа 20.09. 2017 г. Телефон 8 (347) 248-19-91

Ведомость перечета деревьев

Порода: Сосна

Ступени толщины, см	Количество деревьев по категориям состояния, шт.													Всего деревьев по ступеням толщины	
	I	II	III	IV		V		VI			ветровал, бурелом			шт.	в т.ч. подлежат рубке, %
				НЗ	З	НЗ	З	НЗ	З	О	НЗ	З	О		
1	2	3	4	5	6	7	8	9	10	11	12	13	14	15	16
20		10	7											17	
24		20	5	1		1		3						30	5
28		55	9	1		2		2						69	5
32		60	31	1		7		7						106	15
36		39	11	1		3		2						56	6
40		29	5			1		1						36	2
44		14	2			1								17	1
Кубомасса		207.6	59.8	3.1		14.3		12.4						297.2	29.8
Итого, %		44.5	12.8	0.7		3.1		2.7						63.8	6.4
Итого, шт		227	70	4		15		15						331	34

Порода: Осина

Ступени толщины, см	Количество деревьев по категориям состояния, шт.													Всего деревьев по ступеням толщины	
	I	II	III	IV		V		VI			ветровал, бурелом			шт.	в т.ч. подлежат рубке, %
				НЗ	З	НЗ	З	НЗ	З	О	НЗ	З	О		
1	2	3	4	5	6	7	8	9	10	11	12	13	14	15	16
16															
20		19	4	4		2		1						30	3
24		33	5	5				1						44	1
28		21	4	5		2		2						34	4
32															
36															
40															
Кубомасса		31.7	5.6	6.2		1.7		1.9						47.1	3.6
Итого, %		6.8	1.2	1.3		0.4		0.4						10.1	0.8
Итого, шт		73	13	14		4		4						108	8

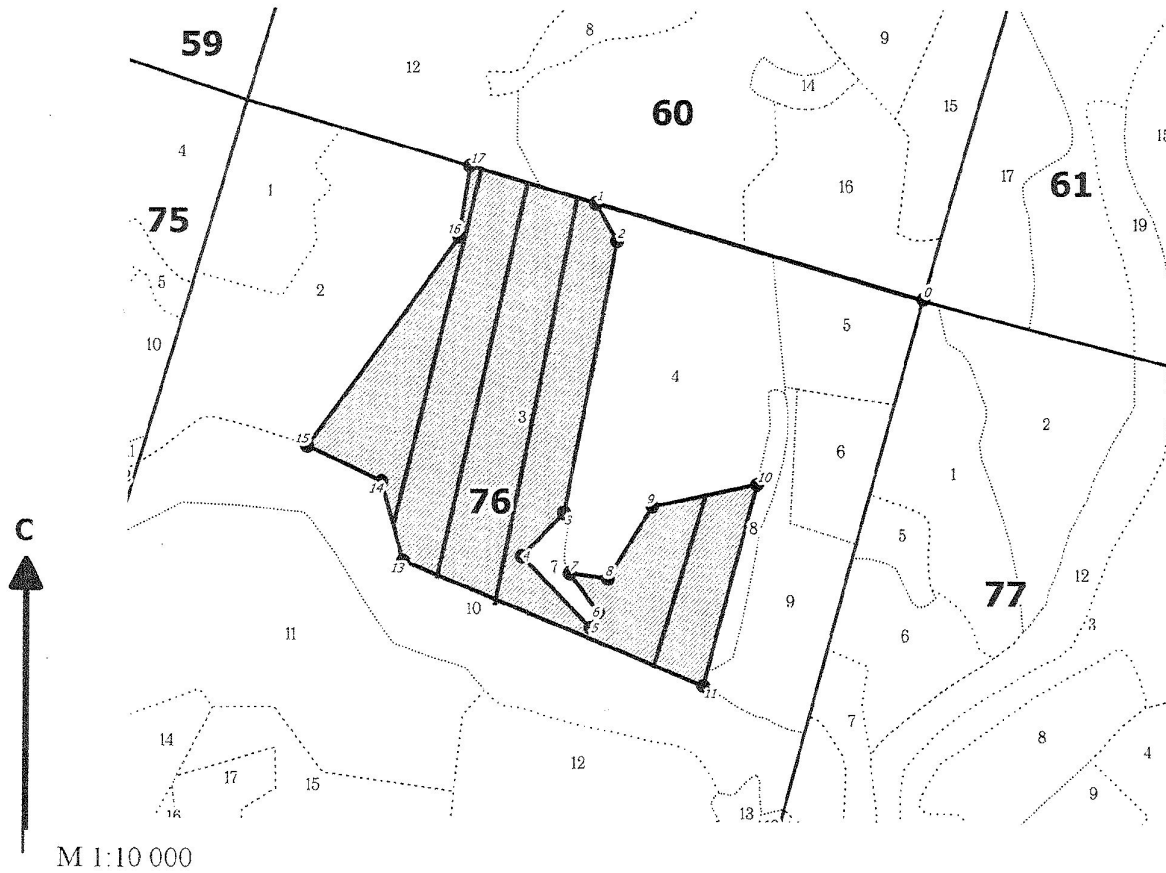
Порода: Береза

Ступени толщины, см	Количество деревьев по категориям состояния, шт.													Всего деревьев по ступеням толщины	
	I	II	III	IV		V		VI			ветровал, бурелом			шт.	в т.ч. подлежат рубке, %
				НЗ	З	НЗ	З	НЗ	З	О	НЗ	З	О		
1	2	3	4	5	6	7	8	9	10	11	12	13	14	15	16
16		74	12											86	
20		73	24	5		1		3						106	4
24		76	12	8		1		2						99	3
28		45	5	5		2		2						59	4
32		12	4	4		4		2						26	6
36															
Кубомасса		86.8	17.1	9.5		4.5		3.9						121.8	8.4
Итого, %		18.6	3.7	2.0		1.0		0.8						26.1	1.8
Итого, шт		280	57	22		8		9						376	17

Примечание: НЗ – незаселенное, З – заселенное, О – отработанное вредителями

Абрис участка

Лесничество: Учалинское
Участковое лесничество: Зауральское
Вид СОМ: ВСР. Квартал: 76. Площадь: 19,4 га



№ выдела	Ленты (круговой площадки) перечета				
	№ ленты (площадки)	длина. м	ширина. м	радиус. м	Площадь. га
3	1	500	10		0,5
	2	550	10		0,55
	3	570	10		0,57
	4	250	10		0,25

Номера точек	Координаты	Румбы линий	Длина. м	Номера точек	Координаты	Румбы линий	Длина. м	Номера точек	Координаты	Румбы линий	Длина. м
0-1		СЗ 74° 04'	492	9-10		СВ 77° 56'	155				
1-2		ЮВ 29° 51'	61	10-11		ЮЗ 14° 42'	298				
2-3		ЮЗ 10° 46'	398	11-12		СЗ 68° 02'	471				
3-4		ЮЗ 44° 14'	87	12-13		СЗ 15° 25'	118				
4-5		ЮВ 44° 24'	143	13-14		СЗ 65° 05'	118				
5-6		СВ 25° 48'	25	14-15		СВ 35° 46'	372				
6-7		СЗ 36° 54'	69	15-16		СВ 08° 49'	101				
7-8		ЮВ 82° 35'	56	16-1		ЮВ 74° 02'	190				
8-9		СВ 31° 44'	122								

Условные обозначения: кварталы ЛСП выдел поворотные точки лента
 выдела промеры

Исполнитель работ по проведению лесопатологического обследования:

ФИО Воробьев Е.А., инженер-лесопатолог ЦЗЛ Респ. Башкортостан

Подпись

ФИО Мурзакаев Р.И., инженер-лесопатолог ЦЗЛ Респ. Башкортостан

Подпись

Дата составления документа

20.09.17

Телефон (347)248-19-91