

УТВЕРЖДАЮ:

Зам.министра
Министерства лесного хозяйства
Республики Башкортостан

М. И. Шарафутдинов
Шарафутдинов М.И.
«25» сентября 2017 г.

Акт

719

лесопатологического обследования

(Акт проверки санитарного и лесопатологического состояния участка леса)

лесных насаждений Салаватского лесничества (лесопарка)Республики Башкортостан (субъект РФ)Способ лесопатологического обследования: 1. Визуальный 2. Инструментальный

Место проведения

Участковое лесничество	Урочище (дача)	Квартал (кварталы)	Выдел (выделы)	Площадь, га
Салаватское сельское		35	18	14,0

Лесопатологическое обследование проведено на общей площади 14,0 га.

М. И. Шарафутдинов

2. Инструментальное обследование лесного участка

1. Фактическая таксационная характеристика лесного насаждения соответствует (не соответствует) (нужное подчеркнуть) таксационному описанию. Причины несоответствия: *Устаревшие материалы лесоустройства (Лес.-во на 01.01. 2002г).* Ведомость лесных участков с выявленными несоответствиями таксационным описаниям приведена в приложении 1 к Акту.

2. Состояние насаждений: **с нарушенной устойчивостью**
с утраченной устойчивостью

причины повреждения: *Трутовик ложный, трутовик ложный осиновый, снеголом.*

В том числе:

заселено (отработано) стволовыми вредителями

Вид вредителя	Порода	Встречаемость (% заселённых деревьев)	Степень заселения лесного насаждения (слабая, средняя, сильная)

Повреждено огнём

Вид пожара	Порода	Состояние корневых лап		Состояние корневой шейки		Подсушивание луба	
		процент повреждённых огнём корней	процент деревьев с данным повреждением	ожог корневой шейки по окружности (1/4; 2/4;3/4;более 3/4)	процент деревьев с данным повреждением	по окружности (1/4; 2/4;3/4;более 3/4)	процент деревьев с данным повреждением

Поражено болезнями

Вид болезни	Порода	Встречаемость (% поражённых деревьев)	Степень поражения лесного насаждения (слабая, средняя, сильная)
Трутовик ложный осиновый	осина	24	средняя
Трутовик ложный	береза	13	средняя

3. Выборке подлежит 10,0 % деревьев,

в том числе:

ослабленных - 0 %

сильно ослабленных - 0 %

усыхающих - 0 %

свежего сухостоя – 3 % (*трутовик ложный осиновый, трутовик ложный*)

старого сухостоя - 4 % (*трутовик ложный осиновый, трутовик ложный*)

свежего бурелома - 0 %

свежего ветровала - 0 %

старого бурелома - 3,0 % (*воздействия тяжести снега, повлекшие сильный изгиб или слом деревьев в прошлом году*)

старого ветролома - 0 % (*воздействия сильных ветров прошлых лет, повлекшие наклон более 10 град., изгиб или вывал деревьев*)

4. Полнота лесного насаждения после уборки деревьев, подлежащих рубке, составит 0,5
Критическая полнота для данной категории лесных насаждений составляет 0,3

5. ЗАКЛЮЧЕНИЕ

С целью предотвращения негативных процессов или снижения ущерба от их воздействия рекомендовано: Состояние данного лесонасаждения неудовлетворительное. Требуется проведение выборочной санитарной рубки леса. Министерству лесного хозяйства РБ необходимо внести изменения в таксационных характеристик в ГИЛ.

Участковое лесничество	Урочище (дача)	Квартал	Выдел	Площадь, выдела, га	Вид мероприятия	Площадь, мероприятия, га	Порода	Запас на выдел, кбм	Крайние сроки проведения
Салаватское сельское		35	18	14,0	ВСП	14,0	Б	202	1-4 кв. 2018г.

Ведомость перечета деревьев назначенных в рубку и абрис лесного участка прилагаются (приложение 2 и 3 к Акту)

6. Меры по обеспечению возобновления естеств.возобновление

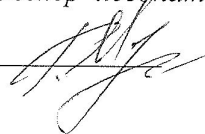
7. Мероприятия, необходимые для предупреждения повреждения или поражения смежных насаждений Вывозка древесины одновременно с заготовкой. Очистка места рубки от порубочных остатков проводится одновременно с заготовкой древесины. Очистка мест рубок осуществляется укладкой порубочных остатков в кучи, вывозом из леса и с последующим сжиганием в пожаробезопасный период.

Дата проведения обследований 14.06.2017г.

Исполнитель работ по проведению лесопатологических обследований:

ФИО инженер-лесопатолог ЦЗЛ Республики Башкортостан Мухамедьяров Рамил Розенбергович

Подпись



Результаты проведения лесопатологических обследований лесных насаждений за август 2017 г.

Субъект Российской Федерации Республика Башкортостан Лесничество (лесопарк) Салаватское (месяц)
Участковое лесничество Салаватское сельское Урочище (лесная дача)

Номер квартала	Номер выдела	Площадь выдела, га	Целевое назначение лесов	Категория защитных лесов	Номер лесопатологического выдела	Площадь лесопатологического выдела, га	Таксационная характеристика лесного насаждения										Число деревьев на пробе, шт.	Распределение деревьев по категориям состояния, % от запаса										Признаки повреждения деревьев	Доля повреждённых деревьев, %	Причина ослабления, повреждения	Подлежит рубке, %	Рекомендуемые мероприятия				
							состав	порода	возраст	средняя высота, м	средний диаметр, см	тип леса	плотность	бонитет	запас, куб. м/га	без признаков ослабления		ослабленные	сильно ослабленные	усыхающие	свежий сухостой	старый сухостой	свежий ветровал	старый ветровал	свежий бурелом	старый бурелом	вид					площадь, га				
1	2	3	4	5	6	7	8	9	10	11	12	13	14	15	16	17	18	19	20	21	22	23	24	25	26	27	27	29	30	31	32	33	35	18	14	
																																				8520 С+С
35	18	14						ОС								75	45,7	23,0	13, 7	0	0	5,0	5,0	0	0	0	0	7,6	801, 216	17,6	358, 823	17,6	ВСР	14,0		

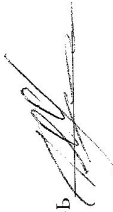
Примечание – Показатели, не соответствующие таксационному описанию отмечаются «*»

Исполнитель работ по проведению лесопатологических обследований:

ФИО *инженер - лесопатолог* ЦЗЛ Республики Башкортостан Мухамедьяров Рамил Розенбергович

Дата составления документа 14.08.2017 г. Телефон 8 (347) 248-19-91

Подпись



ВРЕМЕННАЯ ПРОБНАЯ ПЛОЩАДЬ

Субъект РФ: Республика Башкортостан Лесничество (лесопарк): Салаватское.
Участковое лесничество: Салаватское сельское.


Квартал: 35 Выдел: 18 Площадь: 14.0 га. Номер очага: Размер пробной площади:
3 ленты , общей пл.1,20 га.

Тип леса: 3Л С2. Состав: 8Б2ОС+С. Возраст: 60 лет. Бонитет: 2. Полнота: 0.6.
Запас на га: 120. Возобновление: естеств. возобновление

Состояние древостоя: неудовлетворительное. **Причины повреждения и ослабления древостоя:** Трутовик ложный осиновый, трутовик ложный, воздействия тяжести снега, повлекшие сильный изгиб или слом стволов деревьев в прошлом году.

. Требуется проведение выборочной санитарной рубки.

Площадь СОМ: 14.0 га. Тип очага: . Фаза развития очага: .

Дата: 14.06.17г  Мухамедьяров Р. Р., инженер-лесопатолог ЦЗЛ
Республики Башкортостан

ведомость перечёта деревьев

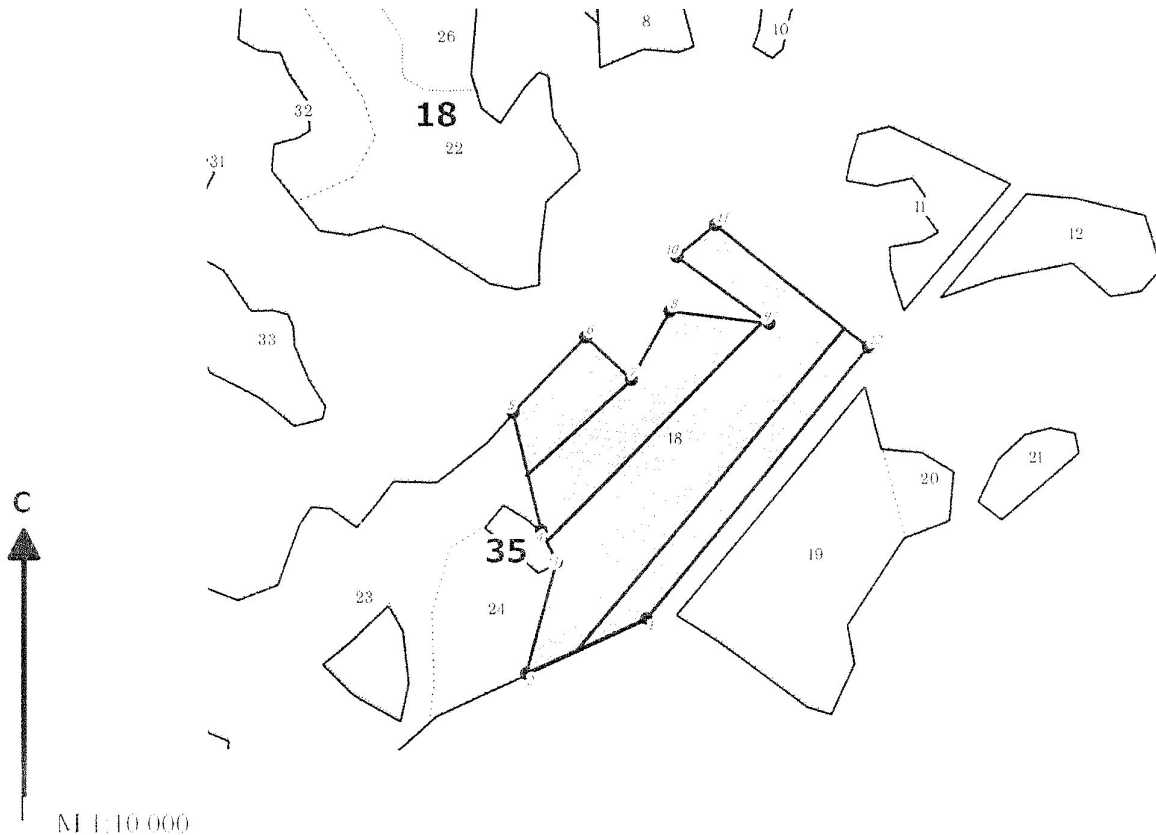
Порода:	береза		кв	35	выд	18	пр.площадь	1.20									
Ступени	Количество деревьев по категориям состояния, шт.													Всего деревьев			
толщин														толщины			
см												ветровал,			шт.	в т.ч. подлежат рубке, шт	
												бурелом					
	I	II	III	IV		V		VI			НЗ	З	О	НЗ	З	О	
	1	2	3	4	5	6	7	8	9	10	11	12	13	14	15	16	
8															0	0	
12		11	5								1				17	1	
16		40	12		1		1				1				55	2	
20		41	15	2	1		2				2				63	4	
24		37	13	1	2		2				2			2	59	6	
28		36	11	1	2		2				3			2	57	7	
32		14	3		1		1				2				21	3	
36 и более		2													2	0	
кубомасса	71.8	21.7	1.6	3.4	0.0	3.7	0.0	0.0	0.0	0.0	5.2	0.0	0.0	2.1	109.5	11.0	
Итого, %	64.8	20.2	1.5	3.2	0.0	3.5	0.0	0.0	0.0	0.0	4.9	0.0	0.0	1.9	100.0	10.3	
Шт.	181	59	4	7	0	8	0	0	0	0	11	0	0	4	274	23	

Порода: Осина

Ступени	Количество деревьев по категориям состояния, шт.													Всего деревьев			
толщин														толщины			
см												ветровал,			шт.	в т.ч. подлежат рубке,шт	
												бурелом					
	I	II	III	IV		V		VI			НЗ	З	О	НЗ	З	О	
	1	2	3	4	5	6	7	8	9	10	11	12	13	14	15	16	
8															0	0	
12		2													2	0	
16		8	4	1										2	15	2	
20		13	4	2			1				1			1	22	3	
24		10	6	4			1				1			2	24	4	
28		2	3	2			1				1			1	10	3	
32		2													2	0	
36 и более															0	0	
кубомасса	13.8	6.9	4.1	0.0	0.0	1.5	0.0	0.0	0.0	0.0	1.5	0.0	0.0	2.3	30.1	5.3	
Итого, %	45.7	23.0	13.7	0.0	0.0	5.0	0.0	0.0	0.0	0.0	5.0	0.0	0.0	7.6	100.0	17.6	
Шт.	37	17	9	0	0	3	0	0	0	0	3	0	0	6	75	12	

Абрис участка

Лесничество: Салаватское
Участковое лесничество: Салаватское сельское
Вид СОМ: ВСП. Квартал: 35. Площадь: 14.0 га



№ выдела	Ленты круговой площадки передела				
	№ ленты площадки	длина, м	ширина, м	радиус, м	Площадь, га
18	1	200	10		0.2
	2	400	10		0.4
	3	600	10		0.6

Номера точек	Координаты	Рубльнички	Длина, м	Номера точек	Координаты	Рубльнички	Длина, м	Номера точек	Координаты	Рубльнички	Длина, м
1-2	63 65 19'	193	7-8	63 29 26'	114						
2-3	63 15 09'	169	8-9	63 83 04'	146						
3-4	63 25 38'	51	9-10	63 54 02'	166						
4-5	63 13 23'	175	10-11	63 50 48'	73						
5-6	63 44 07'	152	11-12	63 51 11'	284						
6-7	63 47 21'	91	12-1	63 39 19'	510						

Условные обозначения: кварталы, выдела, III выдел, промеры, поворотные точки, ленты

Исполнитель работ по проведению лесопатологического обследования
 ФИО Мухамедьяров Р.Р. инженер-лесопатолог ЦЗЛ Респ. Башкортостан
 Дата составления документа 14.06.17г. Телефон 847248-19-91

Подпись _____
 Подпись _____