

УТВЕРЖДАЮ:

Заместитель министра лесного хозяйства

Республики Башкортостан



А.Р. Мурзагильдин

« 17 » 10 2018

2017 г.

Акт 71/18

**лесопатологического обследования**лесных насаждений Учалинского лесничества (лесопарка)Республики Башкортостан (субъект РФ)Способ лесопатологического обследования: 1. Визуальный 2. Инструментальный **Место проведения**

Участковое лесничество	Урочище (дача)	Квартал (кварталы)	Выдел (выделы)	Площадь, га
<i>Кирыбинское</i>		50	33	11,0

Лесопатологическое обследование проведено на общей площади 11,0 га.

## 2. Инструментальное обследование лесного участка

1. Фактическая таксационная характеристика лесного насаждения соответствует (не соответствует) (нужное подчеркнуть) таксационному описанию. Причины несоответствия: устаревшие материалы Лесоустройство 2004 года

Ведомость лесных участков с выявленными несоответствиями таксационным описаниям приведена в приложении 1 к Акту.

2. Состояние насаждений: с нарушенной устойчивостью   
с утраченной устойчивостью

причины повреждения: ожеледь 2014 года

В том числе:

заселено (отработано) стволовыми вредителями

Вид вредителя	Порода	Встречаемость (% заселённых деревьев)	Степень заселения лесного насаждения (слабая, средняя, сильная)
-	-	-	-
-	-	-	-
-	-	-	-

Повреждено огнём

Вид пожара	Порода	Состояние корневых лап		Состояние корневой шейки		Подсушивание луба	
		процент повреждённых огнём корней	процент деревьев с данным повреждением	ожог корневой шейки по окружности (1/4; 2/4; 3/4; более 3/4)	процент деревьев с данным повреждением	по окружности (1/4; 2/4; 3/4; более 3/4)	процент деревьев с данным повреждением
-	-	-	-	-	-	-	-
-	-	-	-	-	-	-	-
-	-	-	-	-	-	-	-

Поражено болезнями

Вид болезни	Порода	Встречаемость (% поражённых деревьев)	Степень поражения лесного насаждения (слабая, средняя, сильная)
-	-	-	-
-	-	-	-

3. Выборке подлежит 24,4 % деревьев,

в том числе:

ослабленных \_\_\_\_\_ % (причины назначения) \_\_\_\_\_

сильно ослабленных \_\_\_\_\_ % (причины назначения) \_\_\_\_\_

усыхающих \_\_\_\_\_ % (причины назначения)

свежего сухостоя \_\_\_\_\_ %,
   
в том числе: свежего ветровала \_\_\_\_\_ %
   
                  свежего бурелома \_\_\_\_\_ %
   
старого ветровала \_\_\_\_\_ %
   
в том числе: старого бурелома \_\_\_\_\_ 24,4 \_\_\_\_\_ %
   
                  старого сухостоя \_\_\_\_\_ %

4. Полнота лесного насаждения после уборки деревьев, подлежащих рубке, составит- 0,62  
Критическая полнота для данной категории лесных насаждений составляет – не лимитируется

#### 5. ЗАКЛЮЧЕНИЕ

С целью предотвращения негативных процессов или снижения ущерба от их воздействия рекомендовано: проведение ВСП. Министерству лесного хозяйства Республики Башкортостан необходимо внести изменения таксационных характеристик в ГЛР.

Участковое лесничество	Урочище (дача)	Квартал	Выдел	Площадь, выдела, га	Вид мероприятия	Площадь, мероприятия, га	Порода	Запас на выдел, кбм	Крайние сроки проведения
<i>Кирябинское</i>		<i>50</i>	<i>33</i>	<i>11,0</i>	<i>ВСП</i>	<i>11,0</i>	<i>С,Б</i>	<i>582,0</i>	<i>1-4 кв. 2018г.</i>

Ведомость перечета деревьев назначенных в рубку и абрис лесного участка прилагаются (приложение 2 и 3 к Акту)

6. Меры по обеспечению возобновления естественное

7. Мероприятия, необходимые для предупреждения повреждения или поражения смежных насаждений Вывозка древесины одновременно с заготовкой. Очистка места рубки от порубочных остатков проводится одновременно с заготовкой древесины.

Дата проведения обследований 07.06.2017

Исполнитель работ по проведению лесопатологических обследований:

ФИО Зайнуллина Е.М. инженер ОЗЛ Учалинского лесничества Подпись Зайн

ФИО Хасрудиков Р.М. участковый лесничий Подпись Хас

## Ведомость лесных участков с выявленными несоответствиями таксационным описаниям

Источник данных	Год проведения лесоустройства	Номер квартала	Номер выдела	Площадь выдела, га	Целевое назначение лесов	Категория защитных лесов	Номер лесопатологического выдела	Площадь лесопатологического выдела, га	Таксационная характеристика							Заложено пробных площадей											
									состав	порода	возраст, лет	средняя высота, м	средний диаметр, см	тип леса	ТУМ	полнота	бонитет	запас, кубм/га	количество, шт.	общая площадь, га							
ТО	2004	50	33	11,0	Эксп	ОЗУ		11,0	7СЗБ	С	50	17	16	Снк		0,8	2	210	3	0,92							
Ф		50	33	11,0									7СЗБ		С	62	18	20				0,8	2	230			
										Б		17	18														

ТО – таксационные описания

Ф - фактическая характеристика лесного насаждения

Исполнитель работ по проведению лесопатологических обследований:

ФИО Зайнуллина Е.М. инженер ОЗЛ Учалинского лесничества Подпись ЗайнФИО Хасрудиков Р.М. участковый лесничий Подпись Хасрудиков

### Результаты проведения лесопатологических обследований лесных насаждений за июнь 2017 г.

(месяц)  
 Субъект Российской Федерации Республика Башкортостан Лесничество (лесопарк) Учалинское  
 Участковое лесничество Кирыбинское Урочище (лесная дача) \_\_\_\_\_

Номер квартала	Номер выдела	Площадь выдела, га	Целевое назначение лесов	Категория защитных лесов	Номер лесопатологического выдела	Площадь лесопатологического выдела, га	Таксационная характеристика лесного насаждения									Число деревьев на пробе, шт.	Распределение деревьев по категориям состояния, % от запаса								Признаки повреждения деревьев	Доля повреждённых деревьев, %	Причина ослабления, повреждения	Подлежит рубке, %	Рекомендуемые мероприятия						
							состав	порода	возраст	средняя высота, м	средний диаметр, см	тип леса	полнота	бонитет	запас, куб. м/га		без признаков ослабления	ослабленные	сильно ослабленные	усыхающие	свежий сухой	старый сухой	свежий ветровал	Старый ветровал					Свежий бурелом	Старый бурелом	вид	площадь, га			
1	2	3	4	5	6	7	8	9	10	11	12	13	14	15	16	17	18	19	20	21	22	23	24	25	26	27	27	29	30	31	32	33			
50	33	11	Э	150	1	11	7	С	62*	18*	20*	Снк	0,8	2	230*	449	77	0	0	0	0	0	0	0	0	0	23	218	23	828	16,1	ВСП	11,0		
						3	Б		17*	18*									298	77	0	0	0	0	0	0	0	0	23	218	23			828	6,9

Примечание – Показатели, не соответствующие таксационному описанию отмечаются «\*»

Исполнитель работ по проведению лесопатологических обследований:

ФИО Зайнуллина Е.М. инженер ОЗЛ Учалинского лесничества Подпись Зайн

ФИО Хасрудиков Р.М. участковый лесничий Подпись Хас

Дата составления документа 2017 г. Телефон 8 (34791) 5-27-90

**Ведомость перечета деревьев назначенных в рубку**

## ВРЕМЕННАЯ ПРОБНАЯ ПЛОЩАДЬ № 1

Субъект Российской Федерации Республика Башкортостан  
 Лесничество (лесопарк) Учалинское Квартал 50 Выдел 33  
 Площадь 11,0 га,  
 Номер очага вредных организмов \_\_\_\_\_ Размер пробной площади 0,92 га  
 Таксационная характеристика:  
 Тип леса Снк Состав 7СЗБ Возраст 62 Бонитет 2  
 Полнота 0,8 Запас на га 230 Возобновление Естественное  
 Время и причина ослабления лесного насаждения ожеледь 2014 года

Тип очага вредных организмов: эпизодический, хронический (подчеркнуть)  
 Фаза развития очага вредных организмов: начальная, нарастания численности, собственно вспышка, кризис (подчеркнуть)  
 Состояние лесного насаждения, намечаемые мероприятия неудовлетворительное, выборочная санитарная рубка

Исполнитель работ по проведению лесопатологических обследований:

ФИО Зайнуллина Е.М. инженер ОЗЛ Учалинского лесничества Подпись Зайн

ФИО Хасрудиков Р.М. участковый лесничий Подпись Хас

Дата составления документа \_\_\_\_\_ 2017 г. Телефон 8 (34791) 5-27-90

## Ведомость перечета деревьев

Порода: Сосна

Ступени толщины, см	Количество деревьев по категориям состояния, шт.													Всего деревьев по ступеням толщины	
	I	II	III	IV		V		VI			ветровал, бурелом			шт.	в т.ч. подлежат рубке, %
				НЗ	З	НЗ	З	НЗ	З	О	НЗ	З	О		
1	2	3	4	5	6	7	8	9	10	11	12	13	14	15	16
12	65												20	85	20
16	65												34	99	34
20	80												7	87	7
24	65												37	102	37
28	65												11	76	11
32															
36															
Кубомасса	114.6												34.4	149.0	34.4
Итого, %	54.0												16.2	70.3	16.2
Итого, шт	340												109	449	109

Порода: Береза

Ступени толщины, см	Количество деревьев по категориям состояния, шт.													Всего деревьев по ступеням толщины	
	I	II	III	IV		V		VI			ветровал, бурелом			шт.	в т.ч. подлежат рубке, %
				НЗ	З	НЗ	З	НЗ	З	О	НЗ	З	О		
1	2	3	4	5	6	7	8	9	10	11	12	13	14	15	16
8	38												6	44	6
12	40												13	53	13
16	40												19	59	19
20	40												20	60	20
24	34												12	46	12
28	30												2	32	2
32	3												1	4	1
36															
40															
Кубомасса	48.7												14.4	63.1	14.4
Итого, %	22.9												6.8	29.7	6.8
Итого, шт	225												73	298	73

Примечание: НЗ – незаселенное, З – заселенное, О – обработанное вредителями

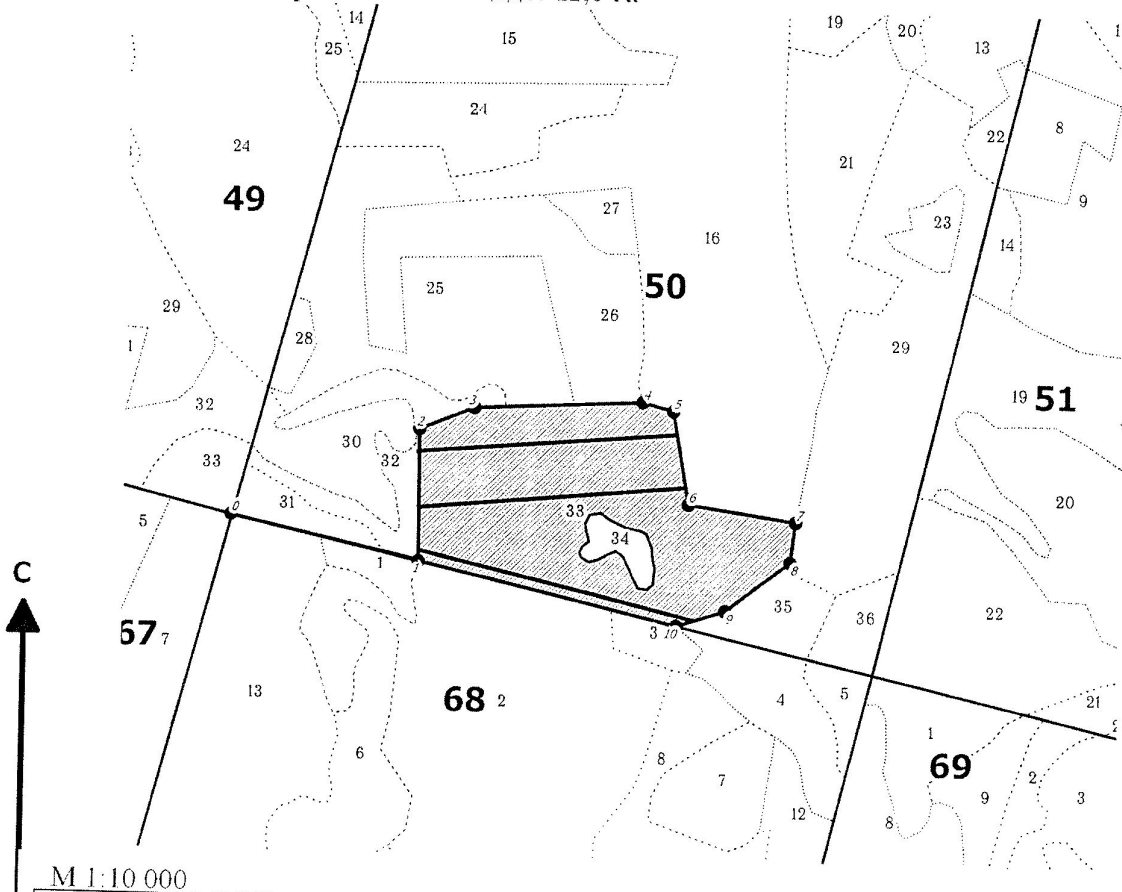
Абрис участка

к акту лесопатологического обследования

Лесничество: Учалинское

Участковое лесничество: Кирябинское

Вид СОМ: ВСР. Квартал: 50. Площадь: 11,0 га



№ выдела	Ленты (круговой площадки) перечета				
	№ ленты (площадки)	длина, м	ширина, м	радиус, м	Площадь, га
33	1	300	10		0,3
	2	300	10		0,3
	3	320	10		0,32

Номера точек	Координаты	Румбы линий	Длина, м	Номера точек	Координаты	Румбы линий	Длина, м	Номера точек	Координаты	Румбы линий	Длина, м
0-1		СЗ 77°36'	274								
1-2		СЗ 00°26'	191								
2-3		СВ 67°48'	85								
3-4		СВ 87°00'	243								
4-5		ЮВ 75°01'	46								
5-6		ЮВ 09°57'	137								
6-7		ЮВ 81°48'	156								
7-8		ЮЗ 06°52'	58								
8-9		ЮЗ 52°08'	117								
9-10		ЮЗ 72°09'	74								
10-1		СЗ 77°07'	382								

Условные обозначения:   
 кварталы   
 ЛП выдел   
 промеры   
 лента   
 выдела   
 поворотные точки

Исполнитель работ по проведению лесопатологического обследования:

ФИО Хаерудинов Р.М., участковый лесничий Кирябинского участкового лесничества

ФИО \_\_\_\_\_

Подпись \_\_\_\_\_

Дата составления документа \_\_\_\_\_

Подпись \_\_\_\_\_  
 Телефон (347)248-19-91