

УТВЕРЖДАЮ:

Зам.министра
Министерства лесного хозяйства
Республики Башкортостан

М. И. Шарафутдинов М.И.
«25» сентября 2017 г.

Акт 708
лесопатологического обследования

(Акт проверки санитарного и лесопатологического состояния участка леса)

лесных насаждений Салаватского лесничества (лесопарка)

Республики Башкортостан (субъект РФ)

Способ лесопатологического обследования: 1. Визуальный

2. Инструментальный

Место проведения

Участковое лесничество	Урочище (дача)	Квартал (кварталы)	Выдел (выделы)	Площадь, га
<i>Аркаульское</i>		<i>37</i>	<i>10</i>	<i>14,5</i>

Лесопатологическое обследование проведено на общей площади 14,5 га.

А.И. *М.И.*

2. Инструментальное обследование лесного участка

1. Фактическая таксационная характеристика лесного насаждения соответствует (не соответствует) (нужное подчеркнуть) таксационному описанию. Причины несоответствия: *Устаревшие материалы лесоустройства (Лес.-во на 01.01. 2002г).* Ведомость лесных участков с выявленными несоответствиями таксационным описаниям приведена в приложении 1 к Акту.

2. Состояние насаждений: **с нарушенной устойчивостью**
с утраченной устойчивостью

причины повреждения: *Снеголом прошлых лет, трутовик ложный, некрозно-раковые заболевания стволов.*

В том числе:

заселено (отработано) стволовыми вредителями

Вид вредителя	Порода	Встречаемость (% заселённых деревьев)	Степень заселения лесного насаждения (слабая, средняя, сильная)
-	-	-	-
-	-	-	-
-	-	-	-

Повреждено огнём

Вид пожара	Порода	Состояние корневых лап		Состояние корневой шейки		Подсушивание луба	
		процент повреждённых огнём корней	процент деревьев с данным повреждением	ожог корневой шейки по окружности (1/4; 2/4;3/4;более 3/4)	процент деревьев с данным повреждением	по окружности (1/4; 2/4;3/4;более 3/4)	процент деревьев с данным повреждением
-	-	-	-	-	-	-	-
-	-	-	-	-	-	-	-

Поражено болезнями

Вид болезни	Порода	Встречаемость (% поражённых деревьев)	Степень поражения лесного насаждения (слабая, средняя, сильная)
Трутовик ложный	береза	24	средняя
Некрозно-раковые заболевания стволов	сосна	1	слабая

3. Выборке подлежит 9,9 % деревьев,

в том числе:

ослабленных - 0 %

сильно ослабленных - 0 %

усыхающих - 0 %

свежего сухостоя – 0,3 % (трутовик ложный,)

старого сухостоя - 0,6 % (трутовик ложный, некротико-раковые заболевания стволов)

свежего бурелома - 0 %

свежего ветровала - 0 %

старого бурелома - 9,0 % (воздействия тяжести снега, повлекшие сильный изгиб или слом деревьев в прошлом году)

старого ветролома - 0 % (воздействия сильных ветров прошлых лет, повлекшие наклон более 10 град., изгиб или вывал деревьев)

4. Полнота лесного насаждения после уборки деревьев, подлежащих рубке, составит 0,7
Критическая полнота для данной категории лесных насаждений составляет не лимитируется

5. ЗАКЛЮЧЕНИЕ

С целью предотвращения негативных процессов или снижения ущерба от их воздействия рекомендовано: Состояние данного лесонасаждения неудовлетворительное. Требуется проведение выборочной санитарной рубки леса. Министерству лесного хозяйства РБ необходимо внести изменения в таксационных характеристик в ГИЛ.

Участковое лесничество	Урочище (дача)	Квартал	Выдел	Площадь, выдела, га	Вид мероприятия	Площадь, мероприятия, га	Порода	Запас на выдел, кбм	Крайние сроки проведения
Аркаульское		37	10	14,5	ВСП	14,5	С,Б	355	1-4 кв.2018г.

Ведомость перечета деревьев назначенных в рубку и абрис лесного участка прилагаются (приложение 2 и 3 к Акту)

6. Меры по обеспечению возобновления естеств.возобновление

7. Мероприятия, необходимые для предупреждения повреждения или поражения смежных насаждений Вывозка древесины одновременно с заготовкой. Очистка места рубки от порубочных остатков проводится одновременно с заготовкой древесины. Очистка мест рубок осуществляется укладкой порубочных остатков в кучи, вывозом из леса и с последующим сжиганием в пожаробезопасный период.

Дата проведения обследований 13.06.2017г.

Исполнитель работ по проведению лесопатологических обследований:

ФИО инженер-лесопатолог ЦЗЛ Республики Башкортостан Мухамедьяров Рамиль Розенбергович

Подпись



Ведомость лесных участков с выявленными несоответствиями таксационным описаниям

Источник данных	Год проведения лесоустройства	Номер квартала	Номер выдела	Площадь выдела, га	Целевое назначение лесов	Категория защитных лесов	Номер лесопатологического выдела	Площадь лесопатологического выдела, га	Таксационная характеристика										Заложено пробных площадей				
									состав	порода	возраст, лет	средняя высота, м	средний диаметр, см	тип леса	ТУМ	полнота	бонитет	запас, км/га	количество, шт.	общая площадь, га			
ТО	2002	37	10	14,5		леса, расп. в водоохр. зоне.	1		10С+Б+ОС	С	64	20	22			0,8	2	250				3	1,13
Ф		37	10	14,5	защитн.			14,5	10С+Б+ОС	С	60	22	28			0,8	2	240					
										Б													
										ОС													

ТО – таксационные описания
Ф - фактическая характеристика лесного насаждения

Исполнитель работ по проведению лесопатологических обследований:

ФЮ инженер-лесопатолог ЦЗЛ Республики Башкортостан Мухамедьяров Рамиль Розенбергович

Подпись 

Результаты проведения лесопатологических обследований лесных насаждений за август 2017 г.

(месяц)

Субъект Российской Федерации Республика Башкортостан Лесничество (лесопарк) Салаватское
Участковое лесничество Аркаульское Урочище (лесная дача)

Номер квартала	Номер выдела	Площадь выдела, га	Лесное назначение лесов	Категория защитных лесов	Номер лесопатологического выдела	Площадь лесопатологического выдела, га	Таксационная характеристика лесного насаждения										Число деревьев на пробе, шт.	Распределение деревьев по категориям состояния, % от запаса										Признаки повреждения деревьев		Доля повреждённых деревьев, %	Причина ослабления, повреждения	Подлежит рубке, %	Рекомендуемые мероприятия			
							состав	порода	возраст	средняя высота, м	средний диаметр, см	тип леса	полнота	бонитет	запас, куб. м/га	без признаков ослабления		ослабленные	сильно ослабленные	усыхающие	свежий сухостой	старый сухостой	свежий ветровал	старый ветровал	Свежий бурелом	Старый бурелом	27	29	30				31	32	33	
37	10	14,5			1	14,5	10C+	С	64	22	28	3Ю	0,8	2	240	65	18	19	20	21	22	23	24	25	26	27	27	29	30	31	32	33	Вид	Вид		
							Б+ОС	Б	64	22	28	СС2	2	240	1	27,3	12,1	0	5,6	6,5	0	0	0	0	0	0	0	0	0	8,6	216,808	8,8			823,370	8,8
37	10	14,5			3	14,5	10C+	ОС								23	38,7	14,6	33,8	0	0	0	0	0	0	12,9	216	12,6	823	12,9	40,1	40,1	823	823	Вид	Вид
							Б+ОС	ОС								29	27,3	20,5	12,1	0	5,6	6,5	0	0	0	0	0	0	0	0	0	0	0	0		

Примечание – Показатели, не соответствующие таксационному описанию отмечаются «*»

Исполнитель работ по проведению лесопатологических обследований:

ФИО инженер - лесопатолог ЦЗЛ Республики Башкортостан Мухамедьяров Рамил Розенбергович

Дата составления документа 4.09.2017 г. Телефон 8 (347) 248-19-91

Подпись



ВРЕМЕННАЯ ПРОБНАЯ ПЛОЩАДЬ

Субъект РФ: Республика Башкортостан Лесничество (лесопарк): Салаватское.
Участковое лесничество: Аркаульское.


Квартал: 37 Выдел: 10 Площадь: 14.5 га. Номер очага: Размер пробной площади:
3 ленты , общей пл.1,13 га.

Тип леса: ЗЛОС С2. Состав: 10С+Б+ОС. Возраст: 70 лет. Бонитет: 2. Полнота:
0.8. Запас на га: 240. Возобновление: естественное возобновление

Состояние древостоя: неудовлетворительное. **Причины повреждения и ослабления древостоя:** Воздействия тяжести снега, повлекшие сильный изгиб или слом стволов деревьев в прошлом году, трутовик ложный, некротико-раковые заболевания стволов.

. Требуется проведение выборочной санитарной рубки.

Площадь СОМ: 14.5 га. Тип очага: . Фаза развития очага: .

Дата: 13.06.2017  Мухамедьяров Р. Р., инженер-лесопатолог ЦЗЛ
Республики Башкортостан

ведомость перечёта деревьев

Порода:	Сосна		кв	37	выд	10	пр.площадь	1.13									
Ступени	Количество деревьев по категориям состояния, шт.												Всего деревьев				
толщин													толщины				
см				IV		V		VI			ветровал,			шт.	в т.ч. подлежат рубке, шт		
	I	II	III	НЗ	З	НЗ	З	НЗ	З	О	НЗ	З	О				
	2	3	4	5	6	7	8	9	10	11	12	13	14				
8														0	0		
12	24	3								1				28	1		
16	63	1	1										4	69	4		
20	107	11	1										10	129	10		
24	128	17	1							1			16	163	17		
28	114	23	1										15	153	15		
32	79	12											7	98	7		
36 и более	7	3											1	11	1		
кубомасса	198.7	32.4	1.2	0.0	0.0	0.0	0.0	0.0	0.0	0.4	0.0	0.0	22.0	254.7	22.4		
Итого, %	75.0	15.6	0.6	0.0	0.0	0.0	0.0	0.0	0.0	0.2	0.0	0.0	8.6	100.0	8.8		
Шт.	522	70	4	0	0	0	0	0	0	2	0	0	53	651	55		

Порода: Береза

Ступени	Количество деревьев по категориям состояния, шт.												Всего деревьев				
толщин													толщины				
см				IV		V		VI			ветровал,			шт.	в т.ч. подлежат рубке,шт		
	I	II	III	НЗ	З	НЗ	З	НЗ	З	О	НЗ	З	О				
	2	3	4	5	6	7	8	9	10	11	12	13	14				
8														0	0		
12	2	1	1											4	0		
16	3	1	1				1						1	7	2		
20	1	1								1			1	4	2		
24	1	2	1				1			1			1	7	3		
28	1		1										2	4	2		
32	1	1											1	3	1		
36 и более														0	0		
кубомасса	2.9	2.2	1.3	0.0	0.0	0.0	0.6	0.0	0.0	0.7	0.0	0.0	3.0	10.7	4.3		
Итого, %	27.3	20.5	12.1	0.0	0.0	0.0	5.6	0.0	0.0	6.5	0.0	0.0	28.0	100.0	40.1		
Шт.	9	6	4	0	0	0	2	0	0	2	0	0	6	29	10		

Порода: Осина

Ступени толщин ы, см	Количество деревьев по категориям состояния, шт.													Всего деревьев по ступеням толщины	
	I	II	III	IV		V		VI			ветровал, бурелом			шт.	подлежат рубке, шт
НЗ				З	НЗ	З	НЗ	З	О	НЗ	З	О			
	2	3	4	5	6	7	8	9	10	11	12	13	14	15	16
8														0	0
12														0	0
16	1		0										1	2	1
20	2	1	4											7	0
24	1	1	1										1	4	1
28	2	1	0										1	4	1
32	1													1	0
36 и более														0	0
кубомасс а	2.2	0.9	1.0	0.0	0.0	0.0	0.0	0.0	0.0	0.0	0.0	0.0	0.8	4.9	0.8
Итого, %	38.7	14.6	33.8	0.0	0.0	0.0	0.0	0.0	0.0	0.0	0.0	0.0	12.9	100.0	12.9
Шт.	7	3	5	0	0	0	0	0	0	0	0	0	3	18	3

кубомасса на пробе 270.3

количество деревьев на пробе	шт 698
---------------------------------	-----------

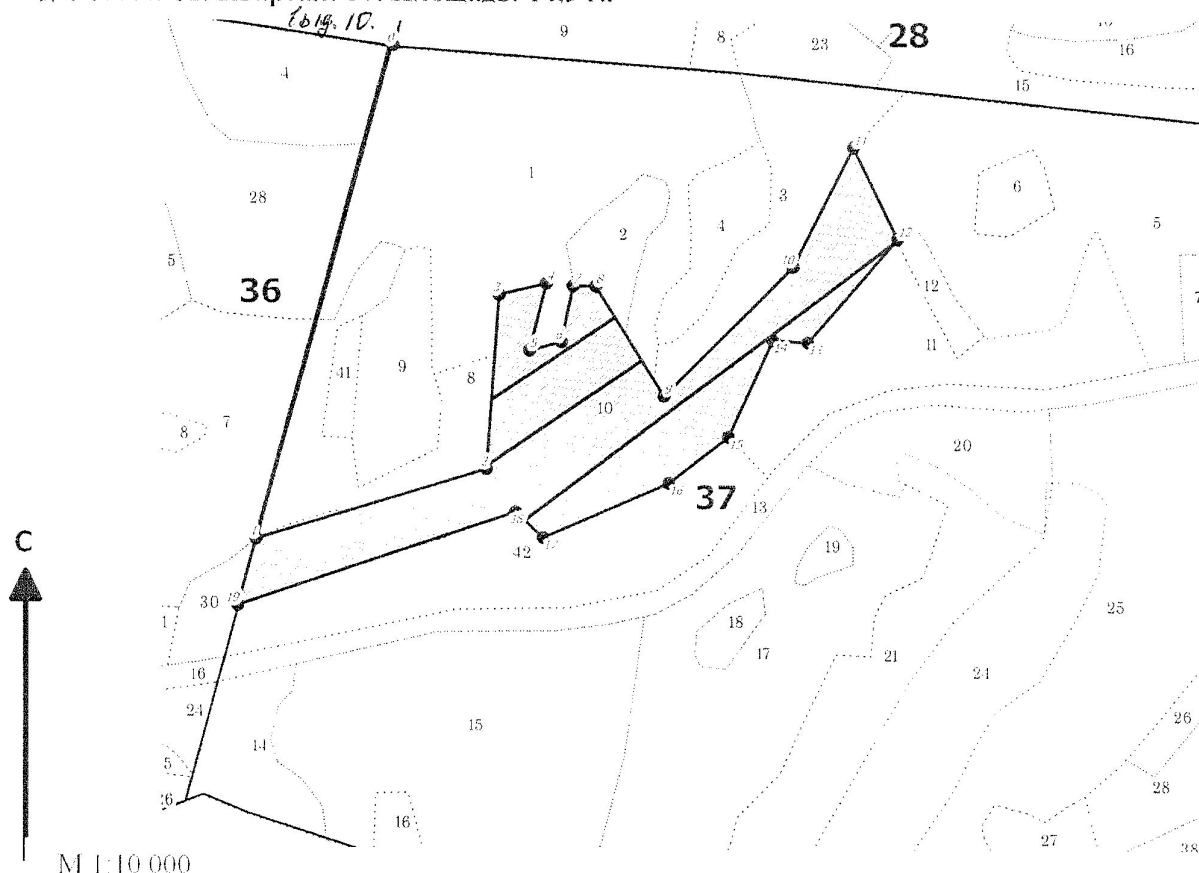
процент выборки 10.2

на 1 га

240

Абрис участка

Лесничество: Салаватское
Участковое лесничество: Аркаульское
Вид СОМ: ВСП. Квартал: 37. Площадь: 14,5 га



№ выдела	Лесня (круговой площади) перечета				Площадь, га
	№ лесня (объемная)	длина, м	ширина, м	радиус, м	
10	1	200	10		0,2
	2	280	10		0,28
	3	600	10		0,65

Номера точек	Координаты	Рубка линии	Длина, м	Номера точек	Координаты	Рубка линии	Длина, м	Номера точек	Координаты	Рубка линии	Длина, м
0-1		КВ 15 11'	741	10-11		СВ 27 09'	193				
1-2		СВ 72 53'	349	11-12		КВ 25 55'	146				
2-3		СВ 04 07'	254	12-13		КВ 41 07'	198				
3-4		СВ 76 46'	71	13-14		СВ 36 44'	51				
4-5		КВ 14 11'	100	14-15		КВ 24 32'	155				
5-6		СВ 74 53'	48	15-16		КВ 52 20'	110				
6-7		СВ 11 51'	83	16-17		КВ 66 35'	200				
7-8		КВ 89 23'	33	17-18		СВ 47 05'	55				
8-9		КВ 31 57'	188	18-19		КВ 71 23'	424				
9-10		СВ 45 00'	266	19-1		СВ 15 27'	99				

Условные обозначения: кварталы ДИ выдел поворотные точки лента выдела промеры

Исполнитель работ по проведению лесопатологического обследования:

ФНО Мухамедьяров Р.Р., инженер-лесопатолог ЦЗЛ Респ. Башкортостан

Подпись

ФНО

Подпись

Дата составления документа 13.06.2017

Телефон (347)248-19-91