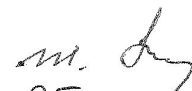


УТВЕРЖДАЮ:

Зам.министра

Министерства лесного хозяйства  
Республики Башкортостан

  
«25» сентября 2017 г. Шарафутдинов М.И.

Акт 706

## лесопатологического обследования

(Акт проверки санитарного и лесопатологического состояния участка леса)

лесных насаждений Салаватского лесничества (лесопарка)

Республики Башкортостан (субъект РФ)

Способ лесопатологического обследования: 1. Визуальный

2. Инструментальный

### Место проведения

Участковое лесничество	Урочище (дача)	Квартал (кварталы)	Выдел (выделы)	Площадь, га
<i>Аркаульское</i>		37	4	2,1

Лесопатологическое обследование проведено на общей площади 2,1 га.



## 2. Инструментальное обследование лесного участка

1. Фактическая таксационная характеристика лесного насаждения соответствует (не соответствует) (нужное подчеркнуть) таксационному описанию. Причины несоответствия: *Устаревшие материалы лесоустройства (Лес.-во на 01.01. 2002г).* Ведомость лесных участков с выявленными несоответствиями таксационным описаниям приведена в приложении 1 к Акту.

2. Состояние насаждений: с нарушенной устойчивостью   
с утраченной устойчивостью

причины повреждения: *Снеголом прошлых лет, трутовик ложный, некрозно-раковые заболевания стволов.*

В том числе:

заселено (отработано) стволовыми вредителями

Вид вредителя	Порода	Встречаемость (% заселённых деревьев)	Степень заселения лесного насаждения (слабая, средняя, сильная)

Повреждено огнём

Вид пожара	Порода	Состояние корневых лап		Состояние корневой шейки		Подсушивание луба	
		процент повреждённых огнём корней	процент деревьев с данным повреждением	ожог корневой шейки по окружности (1/4; 2/4;3/4;более 3/4)	процент деревьев с данным повреждением	по окружности (1/4; 2/4;3/4;более 3/4)	процент деревьев с данным повреждением

Поражено болезнями

Вид болезни	Порода	Встречаемость (% поражённых деревьев)	Степень поражения лесного насаждения (слабая, средняя, сильная)
Трутовик ложный	береза	19	слабая
Некрозно-раковые заболевания стволов	сосна	1	слабая

3. Выборке подлежит 8,7 % деревьев,

в том числе:

ослабленных - 0 %

сильно ослабленных - 0 %

усыхающих - 0 %

свежего сухостоя – 0,3 % ( трутовик ложный,)

старого сухостоя - 0,4 % ( трутовик ложный, некрозно-раковые заболевания стволов)

свежего бурелома - 0 %

свежего ветровала - 0 %

старого бурелома - 8,0 % (воздействия тяжести снега, повлекшие сильный изгиб или слом деревьев в прошлом году)

старого ветролома - 0 % (воздействия сильных ветров прошлых лет, повлекшие наклон более 10 град., изгиб или вывал деревьев)

4. Полнота лесного насаждения после уборки деревьев, подлежащих рубке, составит 0,5  
Критическая полнота для данной категории лесных насаждений составляет не лимитируется

## 5. ЗАКЛЮЧЕНИЕ

С целью предотвращения негативных процессов или снижения ущерба от их воздействия рекомендовано: Состояние данного лесонасаждения неудовлетворительное. Требуется проведение выборочной санитарной рубки леса. Министерству лесного хозяйства РБ необходимо внести изменения в таксационных характеристик в ГИЛ.

Участковое лесничество	Урочище (дача)	Квартал	Выдел	Площадь, выдела, га	Вид мероприятия	Площадь, мероприятия, га	Порода	Запас на выдел, кбм	Крайние сроки проведения
Аркаульское		37	4	2,1	ВСП	2,1	С,Б	37	1- 4 кв.2018г.

Ведомость перечета деревьев назначенных в рубку и абрис лесного участка прилагаются (приложение 2 и 3 к Акту)

6. Меры по обеспечению возобновления естеств.возобновление

7. Мероприятия, необходимые для предупреждения повреждения или поражения смежных насаждений Вывозка древесины одновременно с заготовкой. Очистка места рубки от порубочных остатков проводится одновременно с заготовкой древесины. Очистка мест рубок осуществляется укладкой порубочных остатков в кучи, вывозом из леса и с последующим сжиганием в пожаробезопасный период.

Дата проведения обследований 13.06.2017г.

Исполнитель работ по проведению лесопатологических обследований:

ФИО инженер- лесопатолог ЦЗЛ Республики Башкортостан Мухамедьяров Рамил Розенбергович

Подпись



**Ведомость лесных участков с выявленными несоответствиями таксационным описаниям**

Источник данных	Год проведения лесосурьейства	Номер квартала	Номер выдела	Площадь выдела, га	Целевое назначение лесов	Категория защитных лесов	Номер лесопатологического выдела	Площадь лесопатологического выдела, га	Таксационная характеристика										Заложено пробных площадей						
									состав	порода	возраст, лет	средняя высота, м	средний диаметр, см	тип леса	ТУМ	полнота	бонитет	запас, км/га	количество, шт.	общая площадь, га					
ТО	2003	37	4	2,1		леса, расп.в водоохр.зоне.	1		2,1	состав	С	47	17	18	СНС2	ТУМ	0,6	2	170	1	2,1				
										порода	Б	70	21	26		полнота									
										возраст, лет	ОС					бонитет									
										средняя высота, м						тип леса									
										средний диаметр, см						ТУМ									
										тип леса						тип леса									
										ТУМ						бонитет									
										бонитет						тип леса									
										тип леса						тип леса									
										запас, км/га						тип леса									
количество, шт.					тип леса																				
общая площадь, га					тип леса																				
Ф		37	4	2,1	защитн.			2,1	состав	С	60	20	24	СНС2	ТУМ	0,7	3	190	1	2,1					
									порода	Б					полнота										
									возраст, лет	ОС					бонитет										
									средняя высота, м						тип леса										
									средний диаметр, см						ТУМ										
									тип леса						тип леса										
									ТУМ						бонитет										
									бонитет						тип леса										
									тип леса						тип леса										
									запас, км/га						тип леса										
количество, шт.					тип леса																				
общая площадь, га					тип леса																				

ТО – таксационные описания

Ф - фактическая характеристика лесного насаждения

Исполнитель работ по проведению лесопатологических обследований:

ФЮ инженер-лесопатолог ЦЗЛ Республики Башкортостан Мухамедьяров Рамиль Розенбергович

Подпись





Примечание – Показатели, не соответствующие таксационному описанию отмечаются «\*»

Исполнитель работ по проведению лесопатологических обследований:

ФИО инженер - лесопатолог ЦЗЛ Республики Башкортостан Мухамедьяров Рамиль Розенбергович

Дата составления документа 11.09.2017 г. Телефон 8 (347) 248-19-91

Подпись



## ВРЕМЕННАЯ ПРОБНАЯ ПЛОЩАДЬ

Субъект РФ: Республика Башкортостан Лесничество (лесопарк): Салаватское.  
Участковое лесничество: Аркаульское.

Квартал: 37 Выдел: 4 Площадь: 2.1 га. Номер очага: Размер пробной площади:  
Сплошной пересчет деревьев..

Тип леса: СН С2. Состав: 5С5Б+ОС. Возраст: 60 лет. Бонитет: 2. Полнота: 0.6.  
Запас на га: 190. Возобновление: естественное возобновление

**Состояние древостоя:** неудовлетворительное. **Причины повреждения и ослабления древостоя:** Воздействия тяжести снега, повлекшие сильный изгиб или слом стволов деревьев в прошлом году, трутовик ложный, некрозно-раковые заболевания стволов.

. Требуется проведение выборочной санитарной рубки.

Площадь СОМ: 2.1 га. Тип очага: . Фаза развития очага: .

Дата: 2017-13-06

  
\_\_\_\_\_  
Мухамедьяров Р. Р., инженер-лесопатолог ЦЗЛ Республики Башкортостан

**ведомость перечёта деревьев**

Порода: Сосна		кв	37	выд	4	пр.площадь	2.10								Всего деревьев	
Ступени	Количество деревьев по категориям состояния, шт.													толщины		
толщин																
см	ветровал,						бурелом						шт.	в т.ч. подлежат рубке, шт		
	I	II	III	IV		V		VI			НЗ	З			О	
				НЗ	З	НЗ	З	НЗ	З	О	НЗ	З	О			
1	2	3	4	5	6	7	8	9	10	11	12	13	14	15	16	
8														0	0	
12	22	3								1				26	1	
16	40	1	1										4	46	4	
20	96	11	1										7	115	7	
24	100	17	1							1			12	131	13	
28	83	23	1										14	121	14	
32	50	12				1							10	73	11	
36 и более	5	3											5	13	5	
кубомасса	144.4	32.4	1.2	0.0	0.0	0.8	0.0	0.0	0.0	0.4	0.0	0.0	25.9	205.1	27.1	
Итого, %	70.4	15.8	0.6	0.0	0.0	0.4	0.0	0.0	0.0	0.2	0.0	0.0	12.6	100.0	13.2	
Шт.	396	70	4	0	0	1	0	0	0	2	0	0	52	525	55	

Порода: Береза

Порода: Береза		Количество деревьев по категориям состояния, шт.													Всего деревьев	
Ступени														толщины		
толщин																
см	ветровал,						бурелом						шт.	в т.ч. подлежат рубке,шт		
	I	II	III	IV		V		VI			НЗ	З			О	
				НЗ	З	НЗ	З	НЗ	З	О	НЗ	З	О			
1	2	3	4	5	6	7	8	9	10	11	12	13	14	15	16	
8														0	0	
12	12	7	1											20	0	
16	23	8	2				1						1	35	2	
20	60	22								1			3	86	4	
24	95	20	3				1			1			8	128	10	
28	73	18	1										4	96	4	
32	33	3											1	37	1	
36 и более	7													7	0	
кубомасса	143.8	30.6	2.3	0.0	0.0	0.0	0.6	0.0	0.0	0.7	0.0	0.0	7.8	185.8	9.1	
Итого, %	76.9	17.0	1.2	0.0	0.0	0.0	0.3	0.0	0.0	0.4	0.0	0.0	4.2	100.0	4.9	
Шт.	303	78	7	0	0	0	2	0	0	2	0	0	17	409	21	



Порода: Осина

Ступени толщины, см	Количество деревьев по категориям состояния, шт.													Всего деревьев по ступеням толщины	
	I	II	III	IV		V		VI			ветровал, бурелом			шт.	подлежат рубке, шт
НЗ				З	НЗ	З	НЗ	З	О	НЗ	З	О			
1	2	3	4	5	6	7	8	9	10	11	12	13	14	15	16
8														0	0
12														0	0
16	1		0										1	2	1
20	2	1	4											7	0
24	1	1	5										1	8	1
28	2	1	0										1	4	1
32	2													2	0
36 и более														0	0
кубомасса	2.8	0.9	2.1	0.0	0.0	0.0	0.0	0.0	0.0	0.0	0.0	0.0	0.8	6.6	0.8
Итого, %	38.7	14.6	33.8	0.0	0.0	0.0	0.0	0.0	0.0	0.0	0.0	0.0	12.9	100.0	12.9
Шт.	8	3	9	0	0	0	0	0	0	0	0	0	3	23	3

кубомасса на пробе 397.5

количество  
деревьев на пробе 957 шт

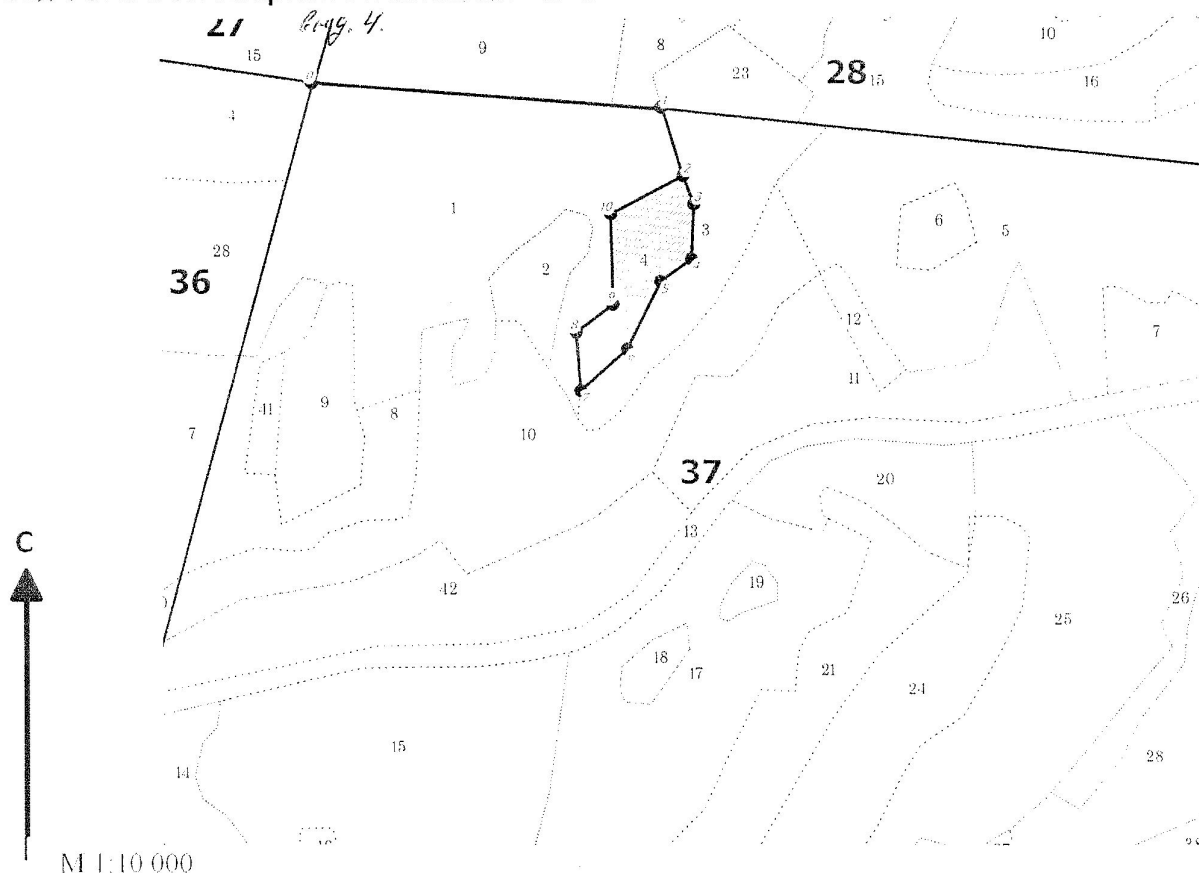
процент выборки 9.3

на 1 га

190

Абрис участка

Лесничество: Салаватское  
Участковое лесничество: Аркаульское  
Вид СОМ: ВСП. Квартал: 37. Площадь: 2,1 га



№ выдела	Лента (круговой площадки) перечета				
	№ ленты (площадки)	длина м	ширина м	радиус м	Площадь га
4	1				2,1

Номера точек	Координаты	Румбы ширины	Длина м	Номера точек	Координаты	Румбы ширины	Длина м	Номера точек	Координаты	Румбы ширины	Длина м
0-1	С3 85 36'		512								
1-2	С3 16 38'		105								
2-3	Ю33 20 44'		44								
3-4	Ю33 02 47'		80								
4-5	Ю33 54 20'		55								
5-6	Ю33 26 50'		109								
6-7	Ю33 48 24'		91								
7-8	С3 04 11'		85								
8-9	С3 53 18'		67								
9-10	С3 01 07'		136								
10-2	С3 02 26'		120								

Условные обозначения: кварталы ЛП выдел поворотные точки лента выдела промеры

Исполнитель работ по проведению лесопатологического обследования:

ФИО Мухамедьяров Р.Р. инженер-лесопатолог ЦЗЛ Респ. Башкортостан

Подпись

ФИО

Подпись

Дата составления документа 13.06.2017.

Телефон 3471248-19-91