

УТВЕРЖДАЮ:

Зам.министра
Министерства лесного хозяйства
Республики Башкортостан

М. И.
Шарафутдинов Шарафутдинов М.И.
«25» сентября 2017 г

АКТ 705
лесопатологического обследования

(Акт проверки санитарного и лесопатологического состояния участка леса)

лесных насаждений Салаватского лесничества (лесопарка)

Республики Башкортостан (субъект РФ)

Способ лесопатологического обследования: 1. Визуальный

2. Инструментальный

Место проведения

Участковое лесничество	Урочище (дача)	Квартал (кварталы)	Выдел (выделы)	Площадь, га
<i>Аркаульское</i>		<i>28</i>	<i>15</i>	<i>5,8</i>

Лесопатологическое обследование проведено на общей площади 5,8 га.

А. К.

2. Инструментальное обследование лесного участка

1. Фактическая таксационная характеристика лесного насаждения соответствует (не соответствует) (нужное подчеркнуть) таксационному описанию. Причины несоответствия: *Устаревшие материалы лесоустройства (Лес.-во на 01.01. 2003г)*_Ведомость лесных участков с выявленными несоответствиями таксационным описаниям приведена в приложении 1 к Акту.

2. Состояние насаждений: с нарушенной устойчивостью
с утраченной устойчивостью

причины повреждения: *Снеголом прошлых лет, трутовик ложный, некрозно-раковые заболевания стволов.*

В том числе:

заселено (отработано) стволовыми вредителями

Вид вредителя	Порода	Встречаемость (% заселённых деревьев)	Степень заселения лесного насаждения (слабая, средняя, сильная)
-	-	-	-
-	-	-	-
-	-	-	-

Повреждено огнём

Вид пожара	Порода	Состояние корневых лап		Состояние корневой шейки		Подсушивание луба	
		процент повреждённых огнём корней	процент деревьев с данным повреждением	ожог корневой шейки по окружности (1/4; 2/4;3/4;более 3/4)	процент деревьев с данным повреждением	по окружности (1/4; 2/4;3/4;более 3/4)	процент деревьев с данным повреждением
-	-	-	-	-	-	-	-
-	-	-	-	-	-	-	-
-	-	-	-	-	-	-	-

Поражено болезнями

Вид болезни	Порода	Встречаемость (% поражённых деревьев)	Степень поражения лесного насаждения (слабая, средняя, сильная)
Трутовик ложный	береза	29	средняя
Некрозно-раковые заболевания стволов	сосна	7	слабая

3. Выборке подлежит 9 % деревьев,

в том числе:

ослабленных - 0 %

сильно ослабленных - 0 %

усыхающих - 0 %

свежего сухостоя – 1 % (трутовик ложный,)

старого сухостоя - 1 % (трутовик ложный, некрозно-раковые заболевания стволов)

свежего бурелома - 0 %

свежего ветровала - 0 %

старого бурелома - 7,0 % (воздействия тяжести снега, повлекшие сильный изгиб или слом деревьев в прошлом году)

старого ветролома - 0 % (воздействия сильных ветров прошлых лет, повлекшие наклон более 10 град., изгиб или вывал деревьев)

4. Полнота лесного насаждения после уборки деревьев, подлежащих рубке, составит 0,6
Критическая полнота для данной категории лесных насаждений составляет не лимитируется

5. ЗАКЛЮЧЕНИЕ

С целью предотвращения негативных процессов или снижения ущерба от их воздействия рекомендовано: Состояние данного лесонасаждения неудовлетворительное. Требуется проведение выборочной санитарной рубки леса. Министерству лесного хозяйства РБ необходимо внести изменения в таксационных характеристик в ГИЛ.

Участковое лесничество	Урочище (дача)	Квартал	Выдел	Площадь, выдела, га	Вид мероприятия	Площадь, мероприятия, га	Порода	Запас на выдел, кбм	Крайние сроки проведения
Аркаульское		28	15	5,8	ВСП	5,8	С,Б	145	1-4 кв.2018г.

Ведомость перечета деревьев назначенных в рубку и абрис лесного участка прилагаются (приложение 2 и 3 к Акту)

6. Меры по обеспечению возобновления естеств.возобновление

7. Мероприятия, необходимые для предупреждения повреждения или поражения смежных насаждений Вывозка древесины одновременно с заготовкой. Очистка места рубки от порубочных остатков проводится одновременно с заготовкой древесины. Очистка мест рубок осуществляется укладкой порубочных остатков в кучи, вывозом из леса и с последующим сжиганием в пожаробезопасный период.

Дата проведения обследований 13.06.2017г.

Исполнитель работ по проведению лесопатологических обследований:

ФИО инженер-лесопатолог ЦЗЛ Республики Башкортостан Мухамедьяров Рамиль Розенбергович

Подпись



Результаты проведения лесопатологических обследований лесных насаждений за август 2017 г.

(месяц)

Салаватское

Субъект Российской Федерации Республика Башкортостан

Лесничество (лесопарк)

Участковое лесничество Арзавское

Урочище (лесная дача)

Номер квартала	Номер выдела	Площадь выдела, га	Целевое назначение лесов	Категория защитных лесов	Номер лесопатологического выдела	Площадь лесопатологического выдела, га	Таксационная характеристика лесного насаждения										Число деревьев на пробе, шт.	Распределение деревьев по категориям состояния, % от запаса										Признаки повреждения деревьев	Доля повреждённых деревьев, %	Причина ослабления, повреждения	Подожки рубке, %	Рекомендуемые мероприятия		
							состав	порода	возраст	средняя высота, м	средний диаметр, см	тип леса	плотота	фонитет	запас, куб. м/га	без признаков ослабления		ослабленные	сильно ослабленные	усыхающие	свежий сухой	старый сухой	свежий ветровал	старый ветровал	свежий бурелом	старый бурелом	вид					площадь, га		
28	15	5,8	3	120	1	5,8	8С2Б	С	75*	23*	26*	3ЛЮ СС2	0,7	1	233*	17	18	19	20	21	22	23	24	25	26	27	27	29	30	31	32	33		
								Б							10	74,0	7,7	5,2	0	0,7	0,7	0	0	0	0,5	1,5	0	0	0	3,0	11,	823,	13,1	823,
															1	67,8	20,6	6,6	0	0	0	0	0	0	216,	216,	5,0	823,	5,0	823,	356			801

Примечание – Показатели, не соответствующие таксационному описанию отмечаются «*»

Исполнитель работ по проведению лесопатологических обследований:

ФИО инженер - лесопатолог ЦЗЛ Республики Башкортостан Мухамедьяров Рамил Розенбергович

Дата составления документа 11.09.2017 г. Телефон 8 (347) 248-19-91

Подпись



ВРЕМЕННАЯ ПРОБНАЯ ПЛОЩАДЬ

Субъект РФ: Республика Башкортостан Лесничество (лесопарк): Салаватское.
Участковое лесничество: Аркаульское.

Квартал: 28 Выдел: 15 Площадь: 5.8 га. Номер очага: Размер пробной площади:
2 ленты, общ.пл.0,75га.

Тип леса: ЗЛОС С2. Состав: 8С2Б. Возраст: 75 лет. Бонитет: 1. Полнота: 0.7.
Запас на га: 233. Возобновление: естественное возобновление

Состояние древостоя: неудовлетворительное. **Причины повреждения и ослабления древостоя:** Воздействия тяжести снега, повлекшие сильный изгиб или слом стволов деревьев в прошлом году, трутовик ложный, некрозно-раковые заболевания стволов.

. Требуется проведение выборочной санитарной рубки.

Площадь СОМ: 5.8 га. Тип очага: . Фаза развития очага: .

Дата: 2017-13-06


_____ Мухамедьяров Р. Р., инженер-лесопатолог ЦЗЛ Республики Башкортостан

ведомость перечёта деревьев

Порода:	Сосна		кв	28	выд	15	пр.площадь	0.75								
Ступени	Количество деревьев по категориям состояния, шт.													Всего деревьев		
толщин														толщины		
см												ветровал,		шт.	в т.ч. подлежат рубке, шт	
												бурелом				
	I	II	III	IV		V		VI			НЗ	З	О	НЗ	З	О
1	2	3	4	5	6	7	8	9	10	11	12	13	14	15	16	
8														0	0	
12	11	1	1											13	0	
16	15	2	1					0			1			19	1	
20	41	7	1			1	0		1	2				53	4	
24	62	6	3			1	0		1	5				78	7	
28	50	3	4					0		10				67	10	
32	1	1	1							3				6	3	
более				0						0				0	0	
кубомасса	89.5	9.3	6.3	0.0	0.0	0.9	0.0	0.0	0.0	0.9	14.1	0.0	0.0	121.0	15.9	
Итого, %	74.0	7.7	5.2	0.0	0.0	0.7	0.0	0.0	0.0	0.7	11.7	0.0	0.0	100.0	13.1	
Шт.	180	20	11	0	0	2	0	0	0	2	21	0	0	236	25	

Порода: Береза

Ступени	Количество деревьев по категориям состояния, шт.													Всего деревьев		
толщин														толщины		
см												ветровал,		шт.	в т.ч. подлежат рубке,шт	
												бурелом				
	I	II	III	IV		V		VI			НЗ	З	О	НЗ	З	О
1	2	3	4	5	6	7	8	9	10	11	12	13	14	15	16	
8														0	0	
12								0						0	0	
16	10	1	1			0	0		1					13	1	
20	8	5				1					2			16	3	
24	12	4	2								1			19	1	
28	21	7				0	0		1	1				30	2	
32	13	4	3			0	0				0			20	0	
более	3					0	0				0			3	0	
кубомасса	36.4	11.0	3.6	0.0	0.0	0.3	0.0	0.0	0.0	0.8	1.6	0.0	0.0	53.7	2.7	
Итого, %	67.8	20.6	6.6	0.0	0.0	0.5	0.0	0.0	0.0	1.5	3.0	0.0	0.0	100.0	5.0	
Шт.	67	21	6	0	0	1	0	0	0	2	4	0	0	101	7	

кубомасса на пробе | 174.7

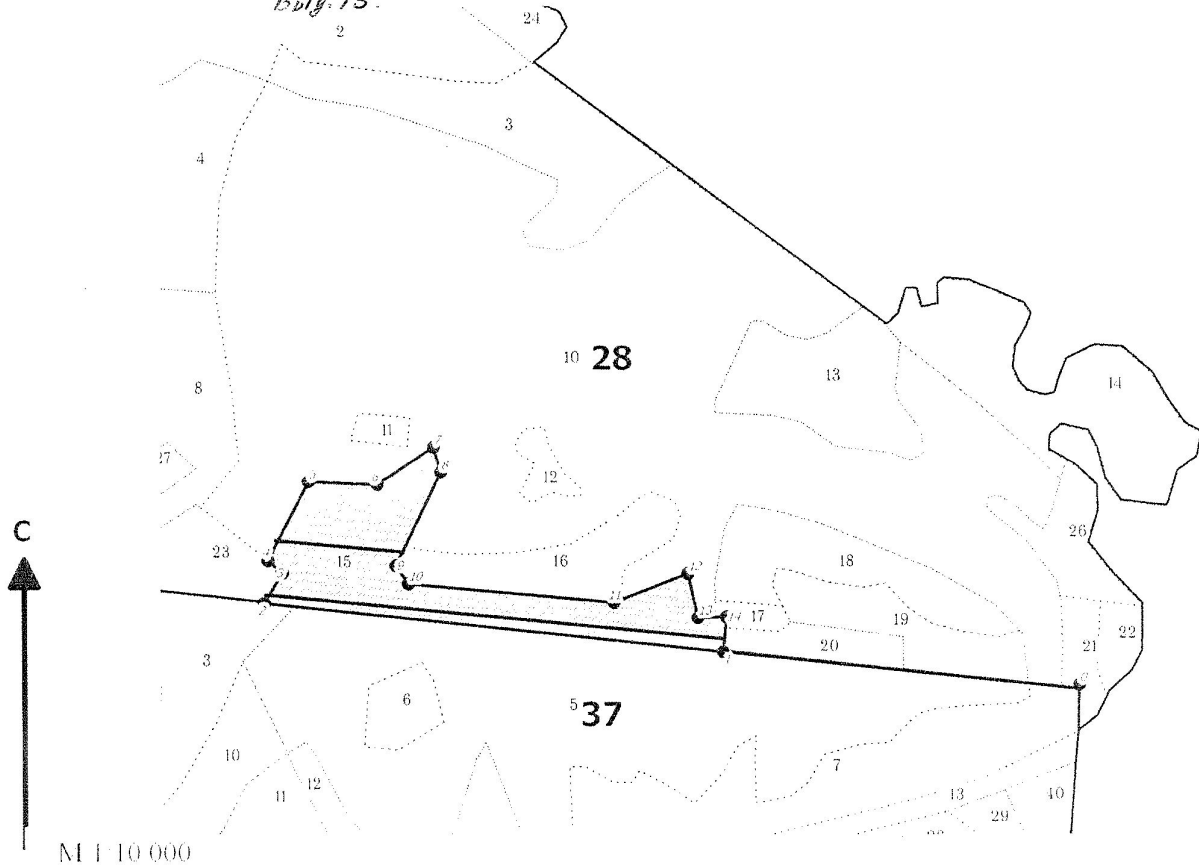
количество
деревьев на пробе | шт
337

процент выборки | 10.7

на 1га

Абрис участка

Лесничество: Салаватское
Участковое лесничество: Аркаульское
Вид СОМ: ВСП. Квартал: 28. Площадь: 5,8 га
Выг. 15.



№ выдела	Ленты (круговой площади) перечета				
	№ ленты (площадки)	длина, м	ширина, м	радиус, м	Площадь, га
15	1	150	10		0,15
	2	600	15		0,6

Номера точек	Координаты	Рубежные линии	Длина, м	Номера точек	Координаты	Рубежные линии	Длина, м	Номера точек	Координаты	Рубежные линии	Длина, м
0-1	603 84 03'		519	8-9	603 26 02'		150				
1-2	603 83 56'		670	9-10	603 33 42'		32				
2-3	603 30 30'		51	10-11	603 84 51'		300				
3-4	603 48 11'		27	11-12	603 68 51'		116				
4-5	603 27 24'		128	12-13	603 12 48'		66				
5-6	603 87 41'		100	13-14	603 88 26'		42				
6-7	603 56 43'		98	14-15	603 65 20'		51				
7-8	603 16 17'		38								

Условные обозначения: кварталы, ИЛ выдел, выдела, промеры, поворотные точки, лента

Исполнитель работ по проведению лесопатологического обследования:

ФИО Мухамедьяров Р.Т., инженер-лесопатолог ЦЗЛ Респ. Башкортостан

Подпись

ФИО

Подпись

Дата составления документа 13.06.2017г.

Телефон (347) 248-19-91