

УТВЕРЖДАЮ:

Заместитель министра лесного хозяйства

Республики Башкортостан

А.Р. Мурзагильдин

« 17 » июля / 2018 2017 г.

Акт 90/18
лесопатологического обследования

лесных насаждений Учалинского лесничества (лесопарка)Республики Башкортостан (субъект РФ)Способ лесопатологического обследования: 1. Визуальный 2. Инструментальный

Место проведения

Участковое лесничество	Урочище (дача)	Квартал (кварталы)	Выдел (выделы)	Площадь, га
<i>Кирыбинское</i>		25	26	8,2

Лесопатологическое обследование проведено на общей площади 8,2 га.


2. Инструментальное обследование лесного участка

1. Фактическая таксационная характеристика лесного насаждения соответствует (не соответствует) (нужное подчеркнуть) таксационному описанию. Причины несоответствия: устаревшие материалы Лесоустройство 2004 года

Ведомость лесных участков с выявленными несоответствиями таксационным описаниям приведена в приложении 1 к Акту.

2. Состояние насаждений: с нарушенной устойчивостью
с утраченной устойчивостью
причины повреждения: ожеледь 2014 года

В том числе:

заселено (отработано) стволовыми вредителями

Вид вредителя	Порода	Встречаемость (% заселённых деревьев)	Степень заселения лесного насаждения (слабая, средняя, сильная)
-	-	-	-
-	-	-	-
-	-	-	-

Повреждено огнём

Вид пожара	Порода	Состояние корневых лап		Состояние корневой шейки		Подсушивание луба	
		процент повреждённых огнём корней	процент деревьев с данным повреждением	ожог корневой шейки по окружности (1/4; 2/4; 3/4; более 3/4)	процент деревьев с данным повреждением	по окружности (1/4; 2/4; 3/4; более 3/4)	процент деревьев с данным повреждением
-	-	-	-	-	-	-	-
-	-	-	-	-	-	-	-
-	-	-	-	-	-	-	-

Поражено болезнями

Вид болезни	Порода	Встречаемость (% поражённых деревьев)	Степень поражения лесного насаждения (слабая, средняя, сильная)
-	-	-	-
-	-	-	-

3. Выборке подлежит 24,4 % деревьев,

в том числе:

ослабленных _____ % (причины назначения) _____

сильно ослабленных _____ % (причины назначения) _____

усыхающих _____ % (причины назначения)

свежего сухостоя _____ %,

в том числе: свежего ветровала _____ %

 свежего бурелома _____ %

старого ветровала _____ %

в том числе: старого бурелома _____ 24,4 _____ %

 старого сухостоя _____ %

4. Полнота лесного насаждения после уборки деревьев, подлежащих рубке, составит- 0,72
Критическая полнота для данной категории лесных насаждений составляет – не лимитируется

5. ЗАКЛЮЧЕНИЕ

С целью предотвращения негативных процессов или снижения ущерба от их воздействия рекомендовано: проведение ВСП. Министерству лесного хозяйства Республики Башкортостан необходимо внести изменения таксационных характеристик в ГЛР.

Участковое лесничество	Урочище (дача)	Квартал	Выдел	Площадь, выдела, га	Вид мероприятия	Площадь, мероприятия, га	Порода	Запас на выдел, кбм	Крайние сроки проведения
<i>Кирибинское</i>		25	26	8,2	<i>ВСП</i>	8,2	<i>С,Б</i>	459,0	1-4 кв.2018г.


Ведомость перечета деревьев назначенных в рубку и абрис лесного участка прилагаются (приложение 2 и 3 к Акту)


6. Меры по обеспечению возобновления естественное

7. Мероприятия, необходимые для предупреждения повреждения или поражения смежных насаждений Вывозка древесины одновременно с заготовкой. Очистка места рубки от порубочных остатков проводится одновременно с заготовкой древесины.

Дата проведения обследований 07.06.2017

Исполнитель работ по проведению лесопатологических обследований:

ФИО Зайнуллина Е.М. инженер ОЗЛ Учалинского лесничества Подпись 

ФИО Хасрудиков Р.М. участковый лесничий Подпись 

Ведомость лесных участков с выявленными несоответствиями таксационным описаниям

Источник данных	Год проведения лесоустройства	Номер квартала	Номер выдела	Площадь выдела, га	Целевое назначение лесов	Категория защитных лесов	Номер лесопатологического выдела	Площадь лесопатологического выдела, га	Таксационная характеристика							Заложено пробных площадей											
									состав	порода	возраст, лет	средняя высота, м	средний диаметр, см	тип леса	ТУМ	полнота	бонитет	запас, кубм/га	количество, шт.	общая площадь, га							
ТО	2004	25	26	8,2	Эксп	ОЗУ		8,2	6С4Б	С	56	21	20	Снк		0,9	1	280	3	0,85							
Ф		25	26	8,2					6С4Б	С	68	21	18		0,9	1	280										
										Б		19	16														

ТО – таксационные описания

Ф - фактическая характеристика лесного насаждения

Исполнитель работ по проведению лесопатологических обследований:

ФИО Зайнуллина Е.М. инженер ОЗЛ Учалинского лесничества Подпись ЗайнФИО Хасрудиков Р.М. участковый лесничий Подпись Хас

Результаты проведения лесопатологических обследований лесных насаждений за июнь 2017 г.

(месяц)

Субъект Российской Федерации Республика Башкортостан Лесничество (лесопарк) Учалинское
 Участковое лесничество Кирыбинское Урочище (лесная дача) _____

Номер квартала	Номер выдела	Площадь выдела, га	Целевое назначение лесов	Категория защитных лесов	Номер лесопатологического выдела	Площадь лесопатологического выдела, га	Таксационная характеристика лесного насаждения									Число деревьев на пробе, шт.	Распределение деревьев по категориям состояния, % от запаса										Признаки повреждения деревьев	Доля повреждённых деревьев, %	Причина ослабления, повреждения	Подлежит рубке, %	Рекомендуемые мероприятия			
							состав	порода	возраст	средняя высота, м	средний диаметр, см	тип леса	полнота	бонитет	запас, куб. м/га		без признаков ослабления	ослабленные	сильно ослабленные	усыхающие	свежий сухой	старый сухой	свежий ветровал	Старый ветровал	Свежий бурелом	Старый бурелом					вид	площадь, га		
1	2	3	4	5	6	7	8	9	10	11	12	13	14	15	16	17	18	19	20	21	22	23	24	25	26	27	27	29	30	31	32	33		
25	26	8,2	Э	150	1	8,2	6	С	68*	21*	18*	Снк	0,9	1	280	559	82	0	0	0	0	0	0	0	0	18	218	18	828	10	ВСП	8,2		
							4	Б		19*	16*					486	74	0	0	0	0	0	0	0	0	0	0	26	218	26			828	10

Примечание – Показатели, не соответствующие таксационному описанию отмечаются «*»

Исполнитель работ по проведению лесопатологических обследований:

ФИО Зайнуллина Е.М. инженер ОЗЛ Учалинского лесничества Подпись Зайнуллина Е.М.

ФИО Хасрудинов Р.М. участковый лесничий Подпись Хасрудинов Р.М.

Дата составления документа 2017 г. Телефон 8 (34791) 5-27-90

Ведомость перечета деревьев назначенных в рубку

ВРЕМЕННАЯ ПРОБНАЯ ПЛОЩАДЬ № 1

Субъект Российской Федерации Республика Башкортостан
 Лесничество (лесопарк) Учалинское Квартал 25 Выдел 26
 Площадь 8,2 га,
 Номер очага вредных организмов _____ Размер пробной площади 0,85 га
 Таксационная характеристика:
 Тип леса Снк Состав бС4Б Возраст 68 Бонитет 1
 Полнота 0,9 Запас на га 280 Возобновление Естественное
 Время и причина ослабления лесного насаждения ожеледь 2014 года

Тип очага вредных организмов: эпизодический, хронический (подчеркнуть)
 Фаза развития очага вредных организмов: начальная, нарастания численности, собственно вспышка, кризис (подчеркнуть)
 Состояние лесного насаждения, намечаемые мероприятия неудовлетворительное, выборочная санитарная рубка

Исполнитель работ по проведению лесопатологических обследований:

ФИО Зайнуллина Е.М. инженер ОЗЛ Учалинского лесничества Подпись Зайнуллина

ФИО Хасрудиков Р.М. участковый лесничий Подпись Хасрудиков

Дата составления документа _____ 2017 г. Телефон 8 (34791) 5-27-90

Ведомость перечета деревьев

Порода: Сосна

Ступени толщины, см	Количество деревьев по категориям состояния, шт.												Всего деревьев по ступеням толщины		
	I	II	III	IV		V		VI			ветровал, бурелом			шт.	в т.ч. подлежат рубке, %
				НЗ	З	НЗ	З	НЗ	З	О	НЗ	З	О		
1	2	3	4	5	6	7	8	9	10	11	12	13	14	15	16
8	50													28	78
12	70													40	110
16	100													8	108
20	100													3	103
24	70													38	108
28	50													2	52
32															
36															
Кубомасса	121.7													26.0	147.7
Итого, %	51.0													10.9	62.0
Итого, шт	440													119	559

Порода: Береза

Ступени толщины, см	Количество деревьев по категориям состояния, шт.												Всего деревьев по ступеням толщины		
	I	II	III	IV		V		VI			ветровал, бурелом			шт.	в т.ч. подлежат рубке, %
				НЗ	З	НЗ	З	НЗ	З	О	НЗ	З	О		
1	2	3	4	5	6	7	8	9	10	11	12	13	14	15	16
8	50													30	80
12	100													4	104
16	55													46	101
20	55													36	91
24	50													19	69
28	40													1	41
32															
36															
40															
Кубомасса	67.5													23.2	90.7
Итого, %	28.3													9.7	38.0
Итого, шт	350													136	486

Примечание: НЗ – незаселенное, З – заселенное, О – отработанное вредителями

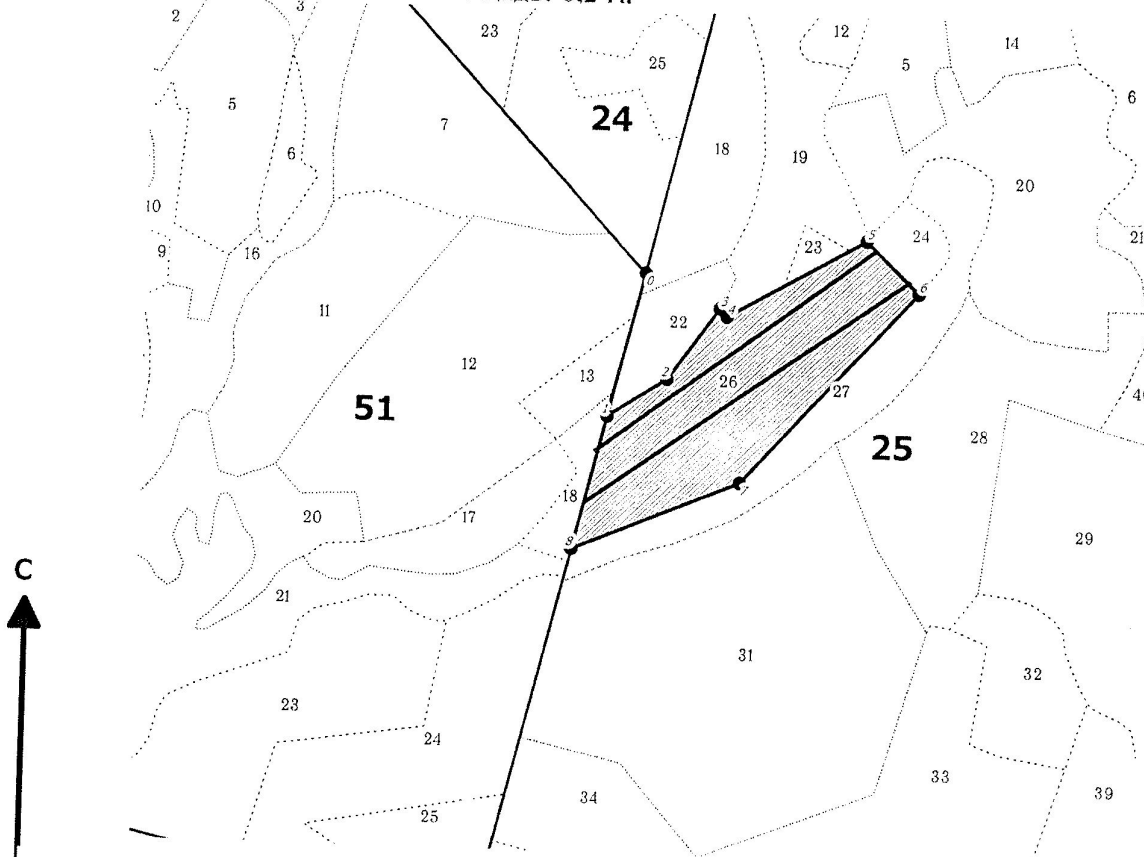
Абрис участка

к акту лесопатологического обследования

Лесничество: Учалинское

Участковое лесничество: Кирябинское

Вид СОМ: ВСР. Квартал: 25. Площадь: 8.2 га



М 1:10 000

№ выдела	Ленты (круговой площадки) перечета				
	№ ленты (площадки)	длина, м	ширина, м	радиус, м	Площадь, га
26	1	400	10		
	2	450	10		0.4
					0.45

Номера точек	Координаты	Румбы линий	Длина, м	Номера точек	Координаты	Румбы линий	Длина, м	Номера точек	Координаты	Румбы линий	Длина, м
0-1		СВ 13°47'	212								
1-2		СВ 56°43'	101								
2-3		СВ 35°13'	127								
3-4		ЮВ 41°26'	15								
4-5		СВ 60°07'	229								
5-6		ЮВ 46°03'	106								
6-7		ЮЗ 41°48'	375								
7-8		ЮЗ 66°58'	260								
8-1		СВ 13°37'	198								

Условные обозначения: кварталы ЛП выдел промеры лента выдела поворотные точки

Исполнитель работ по проведению лесопатологического обследования:
 ФИО Хасрудиков Р.М., участковый лесничий Кирябинского участкового лесничества
 Дата составления документа _____ Телефон (347)248-19-91
 Подпись _____