

УТВЕРЖДАЮ:

Зам.министра

Министерства лесного хозяйства
Республики Башкортостан

М. Ю. Шарафутдинов М.И.
«25» сентября 2017 г.

Акт 699

лесопатологического обследования

(Акт проверки санитарного и лесопатологического состояния участка леса)

лесных насаждений Салаватского лесничества (лесопарка)

Республики Башкортостан (субъект РФ)

Способ лесопатологического обследования: 1. Визуальный

2. Инструментальный

Место проведения

Участковое лесничество	Урочище (дача)	Квартал (кварталы)	Выдел (выделы)	Площадь, га
<i>Салаватское сельское</i>		35	23	16,0

Лесопатологическое обследование проведено на общей площади 16,0 га.

М. Ю.

2. Инструментальное обследование лесного участка

1. Фактическая таксационная характеристика лесного насаждения соответствует (не соответствует) (нужное подчеркнуть) таксационному описанию. Причины несоответствия: *Устаревшие материалы лесоустройства (Лес.-во на 01.01. 2000г).* Ведомость лесных участков с выявленными несоответствиями таксационным описаниям приведена в приложении 1 к Акту.

2. Состояние насаждений: **с нарушенной устойчивостью**
с утраченной устойчивостью

причины повреждения: *Трутовик ложный, снеголом прошлых лет.*

В том числе:

заселено (отработано) стволовыми вредителями

Вид вредителя	Порода	Встречаемость (% заселённых деревьев)	Степень заселения лесного насаждения (слабая, средняя, сильная)

Повреждено огнём

Вид пожара	Порода	Состояние корневых лап		Состояние корневой шейки		Подсушивание луба	
		процент повреждён- ных огнём корней	процент деревьев с даным повреж- дением	ожог корневой шейки по окружности (1/4; 2/4;3/4;более 3/4)	процент деревьев с даным повреж- дением	по окружности (1/4; 2/4;3/4;более 3/4)	процент деревьев с даным повреж- дением

Поражено болезнями

Вид болезни	Порода	Встречаемость (% поражённых деревьев)	Степень поражения лесного насаждения (слабая, средняя, сильная)
Трутовик ложный	береза	14	средняя
Трутовик ложный	осина	32	сильная

3. Выборке подлежит 9,0 % деревьев,

в том числе:

ослабленных - 0 %

сильно ослабленных - 0 %

усыхающих - 0 %

свежего сухостоя – 3 % (трутовик ложный)

старого сухостоя - 3 % (трутовик ложный)

свежего бурелома - 0 %

свежего ветровала - 0 %

старого бурелома - 3,0 % (воздействия тяжести снега, повлекшие сильный изгиб или слом деревьев в прошлом году)

старого ветролома - 0 % (воздействия сильных ветров прошлых лет, повлекшие наклон более 10 град., изгиб или вывал деревьев)

4. Полнота лесного насаждения после уборки деревьев, подлежащих рубке, составит 0,5
Критическая полнота для данной категории лесных насаждений составляет 0,3

5. ЗАКЛЮЧЕНИЕ

С целью предотвращения негативных процессов или снижения ущерба от их воздействия рекомендовано: Состояние данного лесонасаждения неудовлетворительное. Требуется проведение выборочной санитарной рубки леса. Министерству лесного хозяйства РБ необходимо внести изменения в таксационных характеристик в ГИЛ.

Участковое лесничество	Урочище (дача)	Квартал	Выдел	Площадь, выдела, га	Вид мероприятия	Площадь, мероприятия, га	Порода	Запас на выдел, кбм	Крайние сроки проведения
Салаватское сельское		35	23	16,0	ВСП	16,0	Б	160	1-4 кв.2018г.

Ведомость перечета деревьев назначенных в рубку и абрис лесного участка прилагаются (приложение 2 и 3 к Акту)

6. Меры по обеспечению возобновления естеств.возобновление

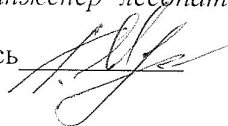
7. Мероприятия, необходимые для предупреждения повреждения или поражения смежных насаждений Вывозка древесины одновременно с заготовкой. Очистка места рубки от порубочных остатков проводится одновременно с заготовкой древесины. Очистка мест рубок осуществляется укладкой порубочных остатков в кучи, вывозом из леса и с последующим сжиганием в пожаробезопасный период.

Дата проведения обследований 14.06.2017г.

Исполнитель работ по проведению лесопатологических обследований:

ФИО инженер-лесопатолог ЦЗЛ Республики Башкортостан Мухамедьяров Рамиль Розенбергович

Подпись



Исполнитель работ по проведению лесопатологических обследований:

ФИО инженер - лесопатолог ЦЗЛ Республики Башкортостан Мухамедьяров Рамиль Розенбергович

Дата составления документа 14.08.2017 г. Телефон 8 (347) 248-19-91

Подпись



ВРЕМЕННАЯ ПРОБНАЯ ПЛОЩАДЬ

Субъект РФ: Республика Башкортостан Лесничество (лесопарк): Салаватское.
Участковое лесничество: Салаватское сельское.

Квартал: 35 Выдел: 23 Площадь: 16.0 га. Номер очага: Размер пробной площади:
3 ленты , общей пл.1,30 га.

Тип леса: 3Л С2. Состав: 9Б1С+ОС. Возраст: 60 лет. Бонитет: 3. Полнота: 0.6.
Запас на га: 110. Возобновление: естеств. возобновление

Состояние древостоя: неудовлетворительное. **Причины повреждения и ослабления древостоя:** Трутовик ложный, воздействия тяжести снега, повлекшие сильный изгиб или слом стволов деревьев в прошлом году.

. Требуется проведение выборочной санитарной рубки.

Площадь СОМ: 16.0 га. Тип очага: . Фаза развития очага: .

Дата: 14.06.17г.  Мухамедьяров Р. Р., инженер-лесопатолог ЦЗЛ
Республики Башкортостан

ведомость перечёта деревьев

Порода:	береза		кв	35	выд	23	пр.площадь	1.30								
Ступени	Количество деревьев по категориям состояния, шт.													Всего деревьев		
толщин														толщины		
см											ветровал,			шт.	в т.ч. подлежат рубке, шт	
											бурелом					
	I	II	III	IV		V		VI			НЗ	З	О			
	1	2	3	4	5	6	7	8	9	10	11	12	13	14	15	16
8															0	0
12	5	3	1				1				1				11	2
16	25	12	7	2			2				2			1	51	5
20	41	11	9	3			4				1			1	70	6
24	80	32	7	3			3				4			3	132	10
28	70	27	4	3			2				5			2	113	9
32	18	4	1	1			1				1			1	27	3
36 и более	1	1													2	0
кубомасса	74.4	27.1	6.5	3.5	0.0		3.2	0.0	0.0	0.0	4.3	0.0	0.0	2.6	121.6	10.1
Итого, %	61.5	22.2	5.3	2.8	0.0		2.6	0.0	0.0	0.0	3.5	0.0	0.0	2.1	100.0	8.2
Шт.	240	90	29	12	0		13	0	0	0	14	0	0	8	406	35

Порода: Сосна

Ступени	Количество деревьев по категориям состояния, шт.													Всего деревьев		
толщин														толщины		
см											ветровал,			шт.	в т.ч. подлежат рубке,шт	
											бурелом					
	I	II	III	IV		V		VI			НЗ	З	О			
	1	2	3	4	5	6	7	8	9	10	11	12	13	14	15	16
8															0	0
12	4														4	0
16	7	3													10	0
20	9	1												1	11	1
24	11	1												1	13	1
28	3	1													4	0
32	1														1	0
36 и более															0	0
кубомасса	13.9	2.2	0.0	0.0	0.0		0.0	0.0	0.0	0.0	0.0	0.0	0.0	0.9	17.0	0.9
Итого, %	81.9	12.9	0.0	0.0	0.0		0.0	0.0	0.0	0.0	0.0	0.0	0.0	5.2	100.0	5.2
Шт.	35	6	0	0	0		0	0	0	0	0	0	0	2	43	2

Порода: Осина

Ступени толщин ы, см	Количество деревьев по категориям состояния, шт.													Всего деревьев по ступеням толщины	
	I	II	III	IV		V		VI			ветровал, бурелом			шт.	подлежат рубке, шт
НЗ				З	НЗ	З	НЗ	З	О	НЗ	З	О			
	2	3	4	5	6	7	8	9	10	11	12	13	14	15	16
8														0	0
12														0	0
16	1		0								0			1	0
20		1								1				2	1
24	1		0							1			1	3	2
28			1										1	2	1
32	1													1	0
36 и более														0	0
кубомасс а	1.6	0.3	0.7	0.0	0.0	0.0	0.0	0.0	0.0	0.8	0.0	0.0	1.2	4.6	2.0
Итого, %	34.8	6.5	15.2	0.0	0.0	0.0	0.0	0.0	0.0	17.4	0.0	0.0	26.1	100.0	43.5
Шт.	3	1	1	0	0	0	0	0	0	2	0	0	2	9	4

кубомасса на пробе 143.2

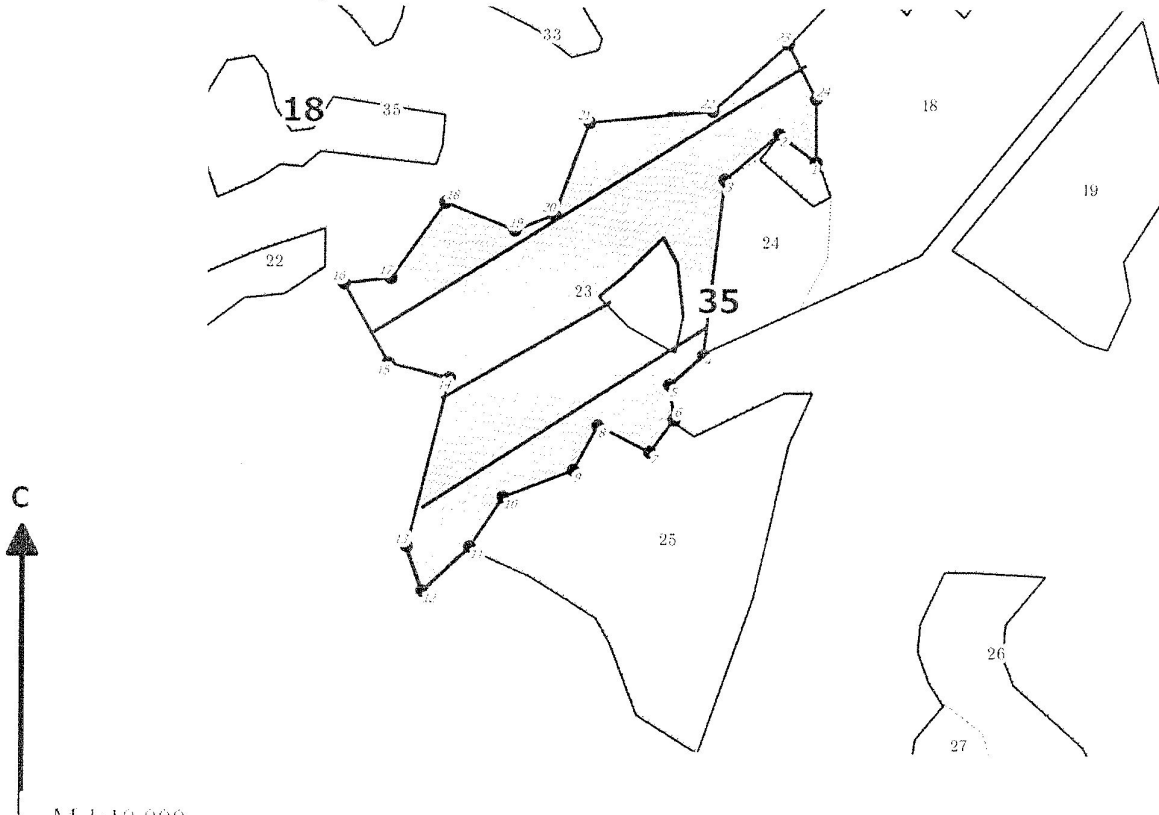
количество деревьев на пробе	шт 458
---------------------------------	-----------

процент выборки 9.1

Абрис участка

Лесничество: Салаватское
Участковое лесничество: Салаватское сельское
Вид СОМ: ВСП. Квартал: 35. Площадь: 16.0 га

выг. 23.



№ выдела	Длина круговой площадки передела				
	№ линии (площадки)	длина м	ширина м	радиус м	Площадь га
23	1	700	10		0,70
	2	170	10		0,17
	3	430	10		0,43

Номера точек	Координаты	Рубежи линии	Длина м	Номера точек	Координаты	Рубежи линии	Длина м	Номера точек	Координаты	Рубежи линии	Длина м
1-2	03 53 30'	07	13-14		03 14 03'	252					
2-3	03 50 08'	103	14-15		03 70 52'	91					
3-4	03 06 44'	255	15-16		03 20 23'	132					
4-5	03 48 05'	66	16-17		03 83 01'	69					
5-6	03 07 35'	51	17-18		03 35 37'	134					
6-7	03 36 44'	59	18-19		03 68 51'	108					
7-8	03 03 57'	85	19-20		03 68 22'	61					
8-9	03 29 03'	73	20-21		03 20 53'	143					
9-10	03 68 36'	109	21-22		03 84 25'	181					
10-11	03 33 42'	87	22-23		03 48 17'	147					
11-12	03 46 31'	65	23-24		03 26 57'	89					
12-13	03 19 01'	69	24-1		03 00 06'	91					

Условные обозначения: кварталы, ШИ выдел, поворотные точки, лента, выдела, промеры

Исполнитель работ по проведению лесопатологического обследования:
 ФИО Мухамедьяров Р.Р., инженер-лесопатолог ЦЗЛ Респ. Башкортостан
 Дата составления документа 14.06.17г. Телефон 347 248-1909
 Подпись