

УТВЕРЖДАЮ:

Зам.министра
Министерства лесного хозяйства
Республики Башкортостан

М. И. Шарафутдинов М.И.
«25» сентября 2017 г

Акт 694
лесопатологического обследования

(Акт проверки санитарного и лесопатологического состояния участка леса)

лесных насаждений Салаватского лесничества (лесопарка)

Республики Башкортостан (субъект РФ)

Способ лесопатологического обследования: 1. Визуальный

2. Инструментальный

Место проведения

Участковое лесничество	Урочище (дача)	Квартал (кварталы)	Выдел (выделы)	Площадь, га
<i>Салаватское сельское</i>		55	14	12,0

Лесопатологическое обследование проведено на общей площади 12,0 га.

М. И. *Шарафутдинов*

2. Инструментальное обследование лесного участка

1. Фактическая таксационная характеристика лесного насаждения соответствует (не соответствует) (нужное подчеркнуть) таксационному описанию. Причины несоответствия: *Устаревшие материалы лесоустройства (Лес.-во на 01.01. 2000г).* Ведомость лесных участков с выявленными несоответствиями таксационным описаниям приведена в приложении 1 к Акту.

2. Состояние насаждений: **с нарушенной устойчивостью**
с утраченной устойчивостью

причины повреждения: *Воздействия тяжести снега, повлекшие сильный изгиб или слом стволов деревьев в прошлом году, трутовик ложный, устойчивый низовой пожар 4-10 летней давности низкой интенсивности.*

В том числе:

заселено (отработано) стволовыми вредителями

Вид вредителя	Порода	Встречаемость (% заселённых деревьев)	Степень заселения лесного насаждения (слабая, средняя, сильная)

Повреждено огнём

Вид пожара	Порода	Состояние корневых лап		Состояние корневой шейки		Подсушивание луба	
		процент повреждённых огнём корней	процент деревьев с данным повреждением	ожог корневой шейки по окружности (1/4; 2/4;3/4;более 3/4)	процент деревьев с данным повреждением	по окружности (1/4; 2/4;3/4;более 3/4)	процент деревьев с данным повреждением
866	Б,С	-	-	2/4	35	-	-

Поражено болезнями

Вид болезни	Порода	Встречаемость (% поражённых деревьев)	Степень поражения лесного насаждения (слабая, средняя, сильная)
Трутовик ложный	Береза	28	средняя
-	-	-	-

3. Выборке подлежит 9,0 % деревьев,

в том числе:

ослабленных - 0 %

сильно ослабленных - 0 %

усыхающих - 0 %

свежего сухостоя – 2 % (*устойчивый низовой пожар 4-10 летней давности низкой интенсивности*)

старого сухостоя - 2 % (*устойчивый низовой пожар 4-10 летней давности низкой интенсивности*)

свежего бурелома - 0 %

свежего ветровала - 0 %

старого бурелома - 5 % (*воздействия тяжести снега, повлекшие сильный изгиб или слом деревьев в прошлом году*)

старого ветролома - 0 % (*воздействия сильных ветров прошлых лет, повлекшие наклон более 10 град., изгиб или вывал деревьев*)

4. Полнота лесного насаждения после уборки деревьев, подлежащих рубке, составит 0,5
Критическая полнота для данной категории лесных насаждений составляет не лимитируется

5. ЗАКЛЮЧЕНИЕ

С целью предотвращения негативных процессов или снижения ущерба от их воздействия рекомендовано: Состояние данного лесонасаждения неудовлетворительное. Требуется проведение выборочной санитарной рубки леса. Министерству лесного хозяйства РБ необходимо внести изменения в таксационных характеристик в ГИЛ.

Участковое лесничество	Урочище (дача)	Квартал	Выдел	Площадь, выдела, га	Вид мероприятия	Площадь, мероприятия, га	Порода	Запас на выдел, кбм	Крайние сроки проведения
Салаватское сельское		55	14	12,0	ВСП	12,0	С,Б	192	1-4 кв.2018г.

Ведомость перечета деревьев назначенных в рубку и абрис лесного участка прилагаются (приложение 2 и 3 к Акту)

6. Меры по обеспечению возобновления естеств. возобновление

7. Мероприятия, необходимые для предупреждения повреждения или поражения смежных насаждений Вывозка древесины одновременно с заготовкой. Очистка места рубки от порубочных остатков проводится одновременно с заготовкой древесины. Очистка мест рубок осуществляется укладкой порубочных остатков в кучи, вывозом из леса и с последующим сжиганием в пожаробезопасный период.

Дата проведения обследований 14.06.2017г.

Исполнитель работ по проведению лесопатологических обследований:

ФИО инженер-лесопатолог ЦЗЛ Республики Башкортостан Мухамедьяров Рамиль Розенбергович

Подпись



Ведомость лесных участков с выявленными несоответствиями таксационным описаниям

Источник данных	Год проведения лесосурьейства	Номер квартала	Номер выдела	Площадь выдела, га	Целевое назначение лесов	Категория защитных лесов	Номер лесопатологического выдела	Площадь лесопатологического выдела, га	Таксационная характеристика										Заложено пробных площадей				
									состав	порода	возраст, лет	средняя высота, м	средний диаметр, см	тип леса	ТУМ	плотота	бонитет	запас, ком/га	количество, шт.	общая площадь, га			
ТО	2000	55	14	12,0		леса, расп. в водоохр. зоне.	1		7СЗБ	С	40	16	22				0,6	1	140			2	0,96
Ф		55	14	12,0	защитн.			12,0	7СЗБ	С	55	20	26				0,6	1	150				
										Б													

ТО – таксационные описания
Ф - фактическая характеристика лесного насаждения

Исполнитель работ по проведению лесопатологических обследований:

ФИО_инженер- лесопатолог ЦЗЛ Республики Башкортостан Мухамедьяров Рамиль Розенбергович

Подпись 

Результаты проведения лесопатологических обследований лесных насаждений за август 2017 г.

Субъект Российской Федерации Республика Башкортостан (месяц) Салаватское
 Участковое лесничество Салаватское сельское Лесничество (лесопарк) Салаватское
 Урочище (лесная дача) _____

Номер квартала	Номер выдела	Площадь выдела, га	Целевое назначение лесов	Категория защитных лесов	Номер лесопатологического выдела	Площадь лесопатологического выдела, га	Таксационная характеристика лесного насаждения										Число деревьев на пробе, шт.	Распределение деревьев по категориям состояния, % от запаса										Признаки повреждения деревьев	Доля повреждённых деревьев, %	Причина ослабления, повреждения	Полежит рубке, %	Рекомендуемые мероприятия		
							состав	порода	возраст	средняя высота, м	средний диаметр, см	тип леса	полнота	бонитет	запас, куб. м/га	без признаков ослабления		ослабленные	сильно ослабленные	усыхающие	свежий сухостой	старый сухостой	свежий ветровал	старый ветровал	свежий бурелом	старый бурелом	вид					площадь, га		
1	2	3	4	5	6	7	8	9	10	11	12	13	14	15	16	17	18	19	20	21	22	23	24	25	26	27	27	29	30	31	32	33		
							7С35	С	55*	20*	26*	3Л	0,6	1	150*	19	73,1	10,7	4,0	0	2,4	3,2	0	0	0	6,6	218	6,6	823					
								С				С2				6										315	20,3	866	12,1					
55	14	12,0						Б								10	66,1	20,5	7,6	0	0,6	1,7	0	0	0	3,5	218	3,5	823				ВСР	12,0
								Б								1										315	20,5	866	5,8					
								Б																		801	9,9	356						

Примечание – Показатели, не соответствующие таксационному описанию отмечаются «*»

Исполнитель работ по проведению лесопатологических обследований:

ФИО инженер - лесопатолог ЦЗЛ Республики Башкортостан Мухамедьяров Рамиль Розенбергович

Дата составления документа _____ 2. Телефон 8 (347) 248-19-91

Подпись



Результаты проведения лесопатологических обследований лесных насаждений за август 2017 г.

(месяц)

Субъект Российской Федерации Республика Башкортостан

Лесничество (лесопарк) Салаватское

Участковое лесничество Салаватское сельское

Урочище (лесная дача)

1	2	3	4	5	6	7	Таксационная характеристика лесного насаждения								17	Распределение деревьев по категориям состояния, % от запаса										31	32	33				
							8	9	10	11	12	13	14	15		16	18	19	20	21	22	23	24	25	26				27	29	30	32
Номер квартала	Номер выдела	Площадь выдела, га	Целевое назначение лесов	Категория защитных лесов	Номер лесопатологического выдела	Площадь лесопатологического выдела, га	состав	порода	возраст	средняя высота, м	средний диаметр, см	тип леса	полнота	бонитет	запас, куб. м/га	Число деревьев на проб. шт.	без признаков ослабления	ослабленные	сильно ослабленные	учихающие	свежий сухой	старый сухой	свежий ветровал	старый ветровал	Свежий бурелом	Старый бурелом	Признаки поврежденности деревьев	Доля поврежденных деревьев, %	Причина ослабления, поврежденности	Подожки рубке, %	Вид	Рекомендуемые мероприятия
55	14	12,0				12,0	7С3Б	С	55	20	26	3Л С2	0,6	1	150	6	73,1	10,7	4,0	0	2,4	3,2	0	0	6,6	218,315	29	823,866	12,2	ВСП		
								Б							10	66,1	20,5	7,6	0	0,6	1,7	0	0	3,5	218,315,801	5,8	823,866,356	5,8				

Примечание – Показатели, не соответствующие таксационному описанию отмечаются «*»

Исполнитель работ по проведению лесопатологических обследований:

ФИО инженер - лесопатолог ЦЗЛ Республики Башкортостан Мухамедьяров Рамиль Розенбергович
Дата составления документа 14.08.2017 г. Телефон 8 (347) 248-19-91

Подпись



ВРЕМЕННАЯ ПРОБНАЯ ПЛОЩАДЬ

Субъект РФ: Республика Башкортостан Лесничество (лесопарк): Салаватское.
Участковое лесничество: Салаватское сельское.

Квартал: 55 Выдел: 14 Площадь: 12.0 га. Номер очага: Размер пробной площади:
Размер пробной площади: 2 ленты , общей пл.0,96 га.

Тип леса: ЗЛ С2. Состав: 7СЗБ. Возраст: 55 лет. Бонитет: 1. Полнота: 0.6. Запас
на га: 150. Возобновление: естественное возобновление

Состояние древостоя: неудовлетворительное. **Причины повреждения и ослабления древостоя:** Воздействия тяжести снега, повлекшие сильный изгиб или слом стволов деревьев в прошлом году, трутовик ложный, устойчивый низовой пожар 4-10 летней давности низкой интенсивности.

. Требуется проведение выборочной санитарной рубки.

Площадь СОМ: 12.0 га. Тип очага: . Фаза развития очага: .

Дата: 2017-13-06



Мухамедьяров Р. Р., инженер-лесопатолог ЦЗЛ Республики Башкортостан

ведомость перечёта деревьев

Порода:	Сосна		кв	55	выд	14	пр.площадь	0.96								
Ступени	Количество деревьев по категориям состояния, шт.													Всего деревьев		
толщин														толщины		
см											ветровал,			шт.	в т.ч. подлежат рубке, шт	
								бурелом								
	I	II	III	IV		V		VI								
				НЗ	З	НЗ	З	НЗ	З	О	НЗ	З	О			
	1	2	3	4	5	6	7	8	9	10	11	12	13	14	15	16
8															0	0
12	10	1	1												12	0
16	14	2	1					0			1			18	1	
20	32	4	1			1		0		1	2			41	4	
24	53	2	3			1		0		2	4			65	7	
28	39	9	1			2		0		1	2			54	5	
32	1	1	1							1	2			6	3	
более				0							0			0	0	
кубомасса	73.1	10.7	4.0	0.0	0.0	2.4	0.0	0.0	0.0	3.2	6.6	0.0	0.0	99.9	12.1	
Итого, %	73.1	10.7	4.0	0.0	0.0	2.4	0.0	0.0	0.0	3.2	6.6	0.0	0.0	100.0	12.2	
Шт.	149	19	8	0	0	4	0	0	0	5	11	0	0	196	20	

Порода: Береза

Ступени	Количество деревьев по категориям состояния, шт.													Всего деревьев		
толщин														толщины		
см											ветровал,			шт.	в т.ч. подлежат рубке,шт	
								бурелом								
	I	II	III	IV		V		VI								
				НЗ	З	НЗ	З	НЗ	З	О	НЗ	З	О			
	1	2	3	4	5	6	7	8	9	10	11	12	13	14	15	16
8															0	0
12								0							0	0
16	10	1	1			0		0		1				13	1	
20	8	5				1					2			16	3	
24	12	4	2								1			19	1	
28	18	6				0		0		1	1			26	2	
32	10	3	3			0		0			0			16	0	
более	2					0		0			0			2	0	
кубомасса	30.9	9.6	3.6	0.0	0.0	0.3	0.0	0.0	0.0	0.8	1.6	0.0	0.0	46.8	2.7	
Итого, %	66.1	20.5	7.6	0.0	0.0	0.6	0.0	0.0	0.0	1.7	3.5	0.0	0.0	100.0	5.8	
Шт.	67	19	6	0	0	1	0	0	0	2	4	0	0	101	7	

кубомасса на пробе 146.7

количество
деревьев на пробе

шт
297

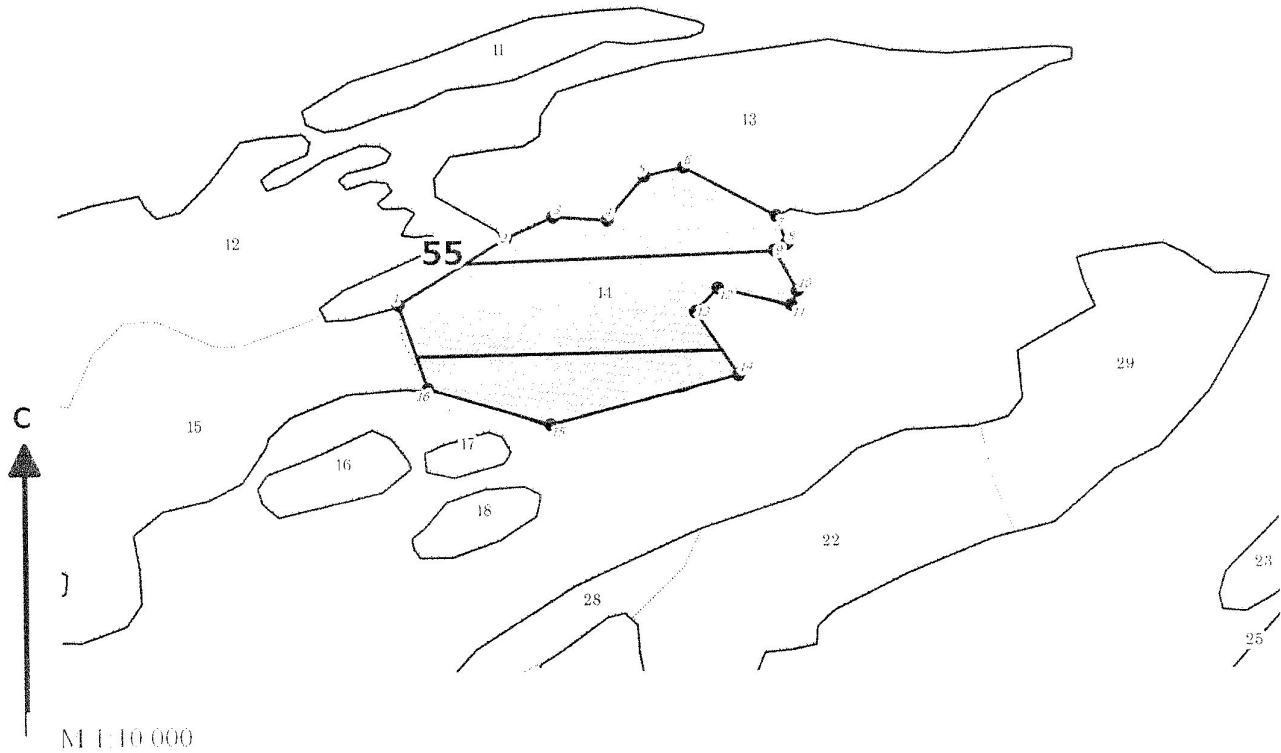
процент выборки 10.7

на 1га

150

Абрис участка

Лесничество: Салаватское
Участковое лесничество: Салаватское сельское
Вид СОМ: ВСП. Квартал: 55. Площадь: 12,0 га



№ выдела	Длина (окружной площадке) перечета				Площадь, га
	№ ленты (площадки)	длина, м	ширина, м	радиус, м	
14	1	460	10		0,46
	2	500	10		0,5

Номера точек	Коор-динаты	Рубцы ширины	Длина, м	Номера точек	Коор-динаты	Рубцы ширины	Длина, м	Номера точек	Коор-динаты	Рубцы ширины	Длина, м
1-2	С13 58 26'	184	9-10	10-11	С13 28 45'	67					
2-3	С13 06 19'	75	10-11	11-12	С13 22 58'	23					
3-4	С13 06 31'	70	11-12	12-13	С13 26 38'	109					
4-5	С13 40 42'	84	12-13	13-14	С13 43 58'	48					
5-6	С13 27 47'	59	13-14	14-15	С13 34 06'	110					
6-7	С13 01 55'	151	14-15	15-16	С13 25 35'	283					
7-8	С13 21 02'	43	15-16	16-1	С13 28 39'	185					
8-9	С13 00 51'	21	16-1		С13 18 56'	128					

Условные обозначения: кварталы, III выдел, поворотные точки, лента, I выдела, II выдела, промеры

Исполнитель работ по проведению лесопатологического обследования
 ФИО Мухамедьяров Р.Р. инженер-лесопатолог ЦВЛ Респ. Башкортостан
 ФИО _____
 Дата составления документа 13.06.17г. Телефон 347 0248-19-91