

УТВЕРЖДАЮ:

Заместитель министра лесного
хозяйства Республики
Башкортостан

М.И.Шарафутдинов

«25» сентября 2017г.**Акт 688**
лесопатологического обследования

(Акт проверки лесопатологического состояния участка леса)

лесных насаждений Сарвинского участкового лесничества
Нуримановского лесничества Республики Башкортостан

переданного в аренду ООО «Юрматы»

Способ лесопатологического обследования: 1. Инструментальный **Место проведения**

| Участковое лесничество | Урочище (дача) | Квартал (кварталы) | Выдел (выделы) | Площадь, га |
|------------------------|----------------|--------------------|----------------|-------------|
| Сарвинское | | 126 | 12 | 15,5 |
| | | | | |
| | | | | |
| | | | | |

Лесопатологическое обследование проведено на общей площади 15,5 га.

1. Инструментальное обследование лесного участка

1. Фактическая таксационная характеристика лесного насаждения соответствует (не соответствует) (нужное подчеркнуть) таксационному описанию. Причины несоответствия: изменение состава, возраста, диаметра, высоты, запаса.

Ведомость лесных участков с выявленными несоответствиями таксационным описаниям приведена в приложении 1 к Акту.

2. Состояние насаждений: с нарушенной устойчивостью
с утраченной устойчивостью

причины повреждения: изменения уровня грунтовых вод под воздействием почвенно-климатических факторов, настоящий трутовик, рак пихты ржавчинный, воздействия шквалистых и ураганных ветров прошлых лет повлекшие слом стволов, воздействие сильных ветров прошлых лет, повлекшие наклон более 10°, изгиб или вывал деревьев

В том числе:

заселено (отработано) стволовыми вредителями

| Вид вредителя | Порода | Встречаемость (% заселённых деревьев) | Степень заселения лесного насаждения (слабая, средняя, сильная) |
|---------------|--------|---------------------------------------|---|
| | | | |
| | | | |
| | | | |

Повреждено огнём

| Вид пожара | Порода | Состояние корневых лап | | Состояние корневой шейки | | Подсушивание луба | |
|------------|--------|-----------------------------------|--|--|--|--|--|
| | | процент повреждённых огнём корней | процент деревьев с данным повреждением | ожог корневой шейки по окружности (1/4; 2/4; 3/4; более 3/4) | процент деревьев с данным повреждением | по окружности (1/4; 2/4; 3/4; более 3/4) | процент деревьев с данным повреждением |
| | | | | | | | |
| | | | | | | | |
| | | | | | | | |

Поражено болезнями

| Вид болезни | Порода | Встречаемость (% поражённых деревьев) | Степень поражения лесного насаждения (слабая, средняя, сильная) |
|------------------------------|--------|---------------------------------------|---|
| Голландская болезнь ильмовых | Ильм | 90 | сильная |
| Настоящий трутовик | Липа | 52 | сильная |
| Рак пихты ржавчинный | Пихта | 82 | сильная |

3. Выборке подлежит 62 % деревьев,

в том числе:

ослабленных _____ %

| | |
|--------------------------|--|
| сильно ослабленных | _____ % |
| усыхающих | _____ % |
| свежего сухостоя | <u>26</u> % (изменение уровня грунтовых вод, настоящий трутовик, рак пихты ржавчинный, голландская болезнь ильмовых) |
| свежего ветровала | <u>0</u> % |
| свежего бурелома | _____ % |
| старого сухостоя | <u>31</u> % (изменение уровня грунтовых вод, настоящий трутовик, рак пихты ржавчинный, голландская болезнь ильмовых) |
| старого бурелома лет | <u>3</u> % (воздействия шквалистых и ураганных ветров прошлых повлекшие слом стволов) |
| старого ветровала наклон | <u>2</u> % (воздействие сильных ветров прошлых лет, повлекшие более 10°, изгиб или вывал деревьев) |

4. Полнота лесного насаждения после уборки деревьев, подлежащих рубке, составит 0,2
Критическая полнота для данной категории лесных насаждений составляет 0,3

5. ЗАКЛЮЧЕНИЕ

С целью предотвращения негативных процессов или снижения ущерба от их воздействия рекомендовано:

| Участковое лесничество | Урочище (дача) | Квартал | Выдел | Площадь, выдела, га | Вид мероприятия | Площадь, мероприятия, га | Порода | Запас на выдел, кбм | Крайние сроки проведения |
|------------------------|----------------|---------|-------|---------------------|-----------------|--------------------------|-----------|---------------------|--------------------------|
| Сарвинское | | 126 | 12 | 15,5 | ССР | 15,5 | Ли, П, Ил | 3487,5 | 2-4 кв. 2017г |
| | | | | | | | | | |
| | | | | | | | | | |


Ведомость перечета деревьев назначенных в рубку и абрис лесного участка прилагаются (приложение 2 и 3 к Акту)


6. Меры по обеспечению возобновления естественное возобновление

7. Мероприятия, необходимые для предупреждения повреждения или поражения смежных насаждений своевременная вывозка древесины одновременно с заготовкой

Дата проведения обследований май 2017

Исполнитель работ по проведению лесопатологических обследований:

ФИО Кутлубаев Андрей Александрович Подпись 


Абдрахманов Ильшат Ишдаветович Подпись 

Ведомость лесных участков с выявленными несоответствиями таксационным описаниям

| Источник данных | Год проведения лесосурьейства | Номер квартала | Номер выдела | Площадь выдела, га | Целевое назначение лесов | Категория защитных лесов | Номер лесопатологического выдела | Площадь лесопатологического выдела, га | Таксационная характеристика | | | | | | | | | | Заложено пробных площадей | | | | | | | | | | | | | | | | | | | | |
|-----------------|-------------------------------|----------------|--------------|--------------------|--------------------------|--------------------------|----------------------------------|--|-----------------------------|--------|--------------|-------------------|---------------------|----------|-----|---------|---------|--------------|---------------------------|-----|-----------------|-------------------|----|------|--|--|--|------------|----|----|----|----|----|--|-----|---|-----|---|-----|
| | | | | | | | | | состав | порода | возраст, лет | средняя высота, м | средний диаметр, см | тип леса | ТУМ | полнота | бонитет | запас, км/га | | | количество, шт. | общая площадь, га | | | | | | | | | | | | | | | | | |
| ТО | 2014 | 126 | 12 | 15,5 | экспл | | | 15,5 | 5ЛП2КЛ2Е1П | ЛП | 75 | 20 | 24 | СН | С2 | 0,6 | 3 | 230 | 1 | 1,5 | | | | | | | | | | | | | | | | | | | |
| | | | | | | | | | | | | | 28 | | | | | | | | | | | | | | | | | | | | | | | | | | |
| | | | | | | | | | | | | | 32 | | | | | | | | | | | | | | | | | | | | | | | | | | |
| | | | | | | | | | | | | | 28 | | | | | | | | | | | | | | | | | | | | | | | | | | |
| | | | | | | | | | | | | | 20 | | | | | | | | | | | | | | | | | | | | | | | | | | |
| | | | | | | | | | | | | | 28 | | | | | | | | | | | | | | | | | | | | | | | | | | |
| | | | | | | | | | | | | | 24 | | | | | | | | | | | | | | | | | | | | | | | | | | |
| | | | | | | | | | | | | | 16 | | | | | | | | | | | | | | | | | | | | | | | | | | |
| | | | | | | | | | | | | | Ф | | | | | | | | | 126 | 12 | 15,5 | | | | 6ЛП2Е1П1ИЛ | ЛП | 78 | 18 | 20 | СН | | 0,6 | 3 | 225 | 1 | 1,5 |
| | | | | | | | | | | | | | | | | | | | | | | | | | | | | | | | | 28 | | | | | | | |
| 32 | | | | | | | | | | | | | | | | | | | | | | | | | | | | | | | | | | | | | | | |
| 28 | | | | | | | | | | | | | | | | | | | | | | | | | | | | | | | | | | | | | | | |
| 21 | | | | | | | | | | | | | | | | | | | | | | | | | | | | | | | | | | | | | | | |
| 24 | | | | | | | | | | | | | | | | | | | | | | | | | | | | | | | | | | | | | | | |
| 16 | | | | | | | | | | | | | | | | | | | | | | | | | | | | | | | | | | | | | | | |

ТО – таксационные описания
Ф - фактическая характеристика лесного насаждения

Исполнитель работ по проведению лесопатологических обследований:


ФИО Кутлубаев Андрей Александрович Подпись 

Абрахманов Ильишт Индавлетович Подпись 

Примечание:

- 773-изменение уровня грунтовых вод под воздействием почвенно- климатических факторов;
- 355-настоящий трутовик;
- 374-рак пихты ржавчинный;
- 822-воздействие шквалистых и ураганных ветров прошлых лет, повлекшие слом стволов деревьев;
- 821-воздействие сильных ветров прошлых лет, повлекшие наклон более 10° , изгиб и вывал деревьев;
- 101-усыхание менее 1/4 ветвей в кроне, свежее;
- 102-усыхание менее 1/4 до 1/2 ветвей в кроне, свежее;
- 104-усыхание более 3/4 ветвей в кроне, свежее;
- 114-усыхание более 3/4 ветвей в кроне, прошлых лет;
- 206-обрыв корней(вывал), прошлых лет
- 218-слом ствола под кроной, прошлых лет;
- 807-наличие на стволе под кроной раковых ран, язв, образований 1/2-2/3 окружности ствола;
- 801-наличие плодовых тел;

Исполнитель работ по проведению лесопатологических обследований:

ФИО Кутлубаев Андрей Александрович Подпись  Подпись
Абдрахманов Ильшат Ишдаuletovich

Дата составления документа 17.08.2017 г. Телефон 8 (347) 248-19-91

Ведомость перечета деревьев назначенных в рубку

ВРЕМЕННАЯ ПРОБНАЯ ПЛОЩАДЬ № 1

Субъект Российской Федерации Республика Башкортостан
 Лесничество (лесопарк) Нуримановское Квартал 126 Выдел 12
 Площадь 15,5 га,
 Номер очага вредных организмов _____ Размер пробной площади 1,5 га
 Таксационная характеристика:
 Тип леса СК Состав БЛП2Е1П1ИЛ Возраст 68 Бонитет 3
 Полнота 0,6 Запас на га 225 Возобновление _____
 Время и причина ослабления лесного насаждения Изменение уровня грунтовых вод под воздействием почвенно климатических факторов, настоящий трутовик, рак пихты ржавчинный, воздействие сильных ветров прошлых лет, повлекшие наклон более 10°, изгиб и вывал деревьев, воздействие шквалистых и ураганных ветров прошлых лет, повлекшие слом стволов деревьев.
 Тип очага вредных организмов: эпизодический, хронический (подчеркнуть)
 Фаза развития очага вредных организмов: начальная, нарастания численности, собственно вспышка, кризис (подчеркнуть)
 Состояние лесного насаждения, намечаемые мероприятия неудовлетворительное, сплошная санитарная рубка

Исполнитель работ по проведению лесопатологических обследований:

ФИО Кутлубаев А.А.
Абдрахманов И.И.

Подпись 
 Подпись _____

Дата составления документа 17.08.2017 г. Телефон 8 (347) 248-19-91

ВЕДОМОСТЬ ПЕРЕЧЕТА ДЕРЕВЬЕВ

| | | | | | | | | | | | | | | | |
|------------|--|-----|-----|-----|-----|------|-----|------|-----|-----|-----|----------|-----|----------------|---------------------------|
| Порода: | ЛИПА | | | | | | | | | | | | | | |
| Ступени | Количество деревьев по категориям состояния, шт. | | | | | | | | | | | | | Всего деревьев | |
| толщины, | | | | | | | | | | | | | | по ступеням | |
| см | | | | | | | | | | | | ветровал | | шт. | в т.ч. подлежат рубке, шт |
| | | | | | | | | | | | | бурелом | | | |
| | I | II | III | IV | | V | | VI | | | НЗ | З | О | | |
| | 2 | 3 | 4 | 5 | 6 | 7 | 8 | 9 | 10 | 11 | 12 | 13 | 14 | 15 | 16 |
| 8 | 0 | | | | | | | | | | | | | 0 | 0 |
| 12 | 0 | 0 | | | | 0 | | | 0 | | | | | 0 | 0 |
| 16 | 0 | 0 | 0 | 0 | | 0 | | 0 | 0 | | 0 | | | 0 | 0 |
| 20 | 20 | 10 | 30 | 0 | | 35 | | 25 | 0 | | 0 | | | 120 | 60 |
| 24 | 25 | 15 | 30 | 0 | | 55 | | 65 | | | 25 | | | 215 | 145 |
| 28 | 15 | 20 | 10 | 0 | | 45 | | 60 | | | 5 | | | 155 | 110 |
| 32 | 5 | 10 | 10 | 0 | | 20 | | 35 | | | 0 | | | 80 | 55 |
| 36 и более | 0 | 0 | 0 | 0 | | 0 | | 0 | | | 0 | | | 0 | 0 |
| Итого, % | 1.2 | 7.3 | 8.6 | 0.0 | 0.0 | 18.8 | 0.0 | 24.5 | 0.0 | 0.0 | 3.3 | 0.0 | 0.0 | 63.7 | 46.7 |

Порода: ЕЛЬ

| | | | | | | | | | | | | | | | |
|------------|--|-----|-----|-----|-----|-----|-----|-----|-----|-----|-----|----------|-----|----------------|--------------------------|
| Ступени | Количество деревьев по категориям состояния, шт. | | | | | | | | | | | | | Всего деревьев | |
| толщины, | | | | | | | | | | | | | | по ступеням | |
| см | | | | | | | | | | | | ветровал | | шт. | в т.ч. подлежат рубке,шт |
| | | | | | | | | | | | | бурелом | | | |
| | I | II | III | IV | | V | | VI | | | НЗ | З | О | | |
| | 2 | 3 | 4 | 5 | 6 | 7 | 8 | 9 | 10 | 11 | 12 | 13 | 14 | 15 | 16 |
| 8 | 0 | | | | | | | | | | | | | 0 | 0 |
| 12 | 0 | | | | | | | | | | | | | 0 | 0 |
| 16 | 0 | 0 | 0 | 0 | | 0 | | 0 | | | 0 | | | 0 | 0 |
| 20 | 0 | 0 | 0 | 0 | | 0 | | 0 | | | 0 | | | 0 | 0 |
| 24 | 0 | 0 | 0 | 0 | | 0 | | 0 | | | 0 | | | 0 | 0 |
| 28 | 0 | 0 | 5 | 0 | | 5 | | 5 | | | 0 | | | 15 | 10 |
| 32 | 0 | 5 | 5 | 0 | | 5 | | 5 | | | 5 | | | 25 | 15 |
| 36 и более | 0 | 0 | 0 | 0 | | 0 | | 0 | | | 0 | | | 0 | 0 |
| Итого, % | 3.3 | 3.7 | 4.1 | 0.0 | 0.0 | 2.6 | 0.0 | 2.6 | 0.0 | 0.0 | 1.5 | 0.0 | 0.0 | 17.9 | 6.7 |

Порода: ПИХТА

| Ступени толщины, см | Количество деревьев по категориям состояния, шт. | | | | | | | | | | | | | Всего деревьев по ступеням толщины | |
|---------------------------|--|-----|-----|---------|-----|-----|-----|------------------------------------|-----|-----|-----|-----|-----|--|------|
| | ветровал | | | бурелом | | | шт. | в т.ч. подлежат рубке, шт | | | | | | | |
| I | II | III | IV | | V | | | | VI | | | шт. | шт. | | |
| | | | НЗ | З | НЗ | З | НЗ | З | О | НЗ | З | О | шт. | шт. | |
| 1 | 2 | 3 | 4 | 5 | 6 | 7 | 8 | 9 | 10 | 11 | 12 | 13 | 14 | 15 | 16 |
| 8 | 0 | | | | | | | | | | | | | 0 | 0 |
| 12 | 0 | 0 | | | | 0 | | 0 | | | | | | 0 | 0 |
| 16 | 0 | 0 | 0 | 0 | | 0 | | 0 | | | 0 | | | 0 | 0 |
| 20 | 0 | 0 | 0 | 0 | | 0 | | 0 | | | 0 | | | 0 | 0 |
| 24 | 0 | 0 | 5 | 0 | | 5 | | 10 | | | 0 | | | 20 | 15 |
| 28 | 0 | 0 | 10 | 0 | | 5 | | 0 | | | 10 | | | 25 | 15 |
| 32 | 0 | 0 | 0 | 0 | | 5 | | 5 | | | 0 | | | 10 | 10 |
| 36 и более | 0 | 0 | 0 | 0 | | 0 | | 0 | | | 0 | | | 0 | 0 |
| Итого, % | 0.0 | 0.0 | 6.6 | 0.0 | 0.0 | 8.8 | 0.0 | 7.9 | 0.0 | 0.0 | 5.8 | 0.0 | 0.0 | 29.2 | 22.6 |

Порода: ИЛЬМ

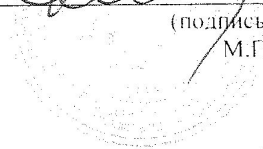
| Ступени толщины, см | Количество деревьев по категориям состояния, шт. | | | | | | | | | | | | | Всего деревьев по ступеням толщины | |
|---------------------------|--|-----|-----|---------|-----|-----|-----|--------------------------------|-----|-----|-----|-----|-----|--|-----|
| | ветровал, | | | бурелом | | | шт. | в т.ч. подлежат рубке,шт | | | | | | | |
| I | II | III | IV | | V | | | | VI | | | шт. | шт. | | |
| | | | НЗ | З | НЗ | З | НЗ | З | О | НЗ | З | О | шт. | шт. | |
| 1 | 2 | 3 | 4 | 5 | 6 | 7 | 8 | 9 | 10 | 11 | 12 | 13 | 14 | 15 | 16 |
| 8 | 0 | | | | | | | | | | | | | 0 | 0 |
| 12 | 0 | 5 | 10 | 0 | | 10 | | 10 | | | | | | 35 | 20 |
| 16 | 15 | 5 | 55 | 0 | | 30 | | 50 | | | 0 | | | 155 | 80 |
| 20 | 10 | 10 | 0 | 0 | | 20 | | 15 | | | | | | 55 | 35 |
| 24 | 0 | 0 | 0 | 0 | | 0 | | 0 | | | 0 | | | 0 | 0 |
| 28 | 0 | 0 | 0 | 0 | | 0 | | 0 | | | 0 | | | 0 | 0 |
| 32 | 0 | 0 | 0 | 0 | | 0 | | 0 | | | 0 | | | 0 | 0 |
| 36 и более | 0 | 0 | 0 | 0 | | 0 | | 0 | | | 0 | | | 0 | 0 |
| Итого, % | 0.6 | 1.0 | 2.3 | 0.0 | 0.0 | 2.7 | 0.0 | 3.2 | 0.0 | 0.0 | 0.0 | 0.0 | 0.0 | 9.8 | 5.9 |

Примечание: НЗ - незаселенное, З - заселенное, О - оработанное вредителями.

Утверждаю Нар. омур РКУ
РБ, Управление лесами
по Курмановскому району

(должность)
(фамилия, имя, отчество)

Ильин
(подпись)
М.П.



Акт N _____

несоответствия данных государственного лесного реестра натурному обследованию

(населенный пункт) _____ (дата) _____
Участковый лесничий Сарвинского участкового лесничества отдела
(Ф.И.О., должности и наименования организаций лиц, проводивших обследование)
РКУ РБ "Управление лесничествами" по Курмановскому лесничеству
Киреев И. И. инспектор по охране и защите леса отдела РКУ "Управление
лесничествами" по Курмановскому лесничеству Кеминский Т. А.

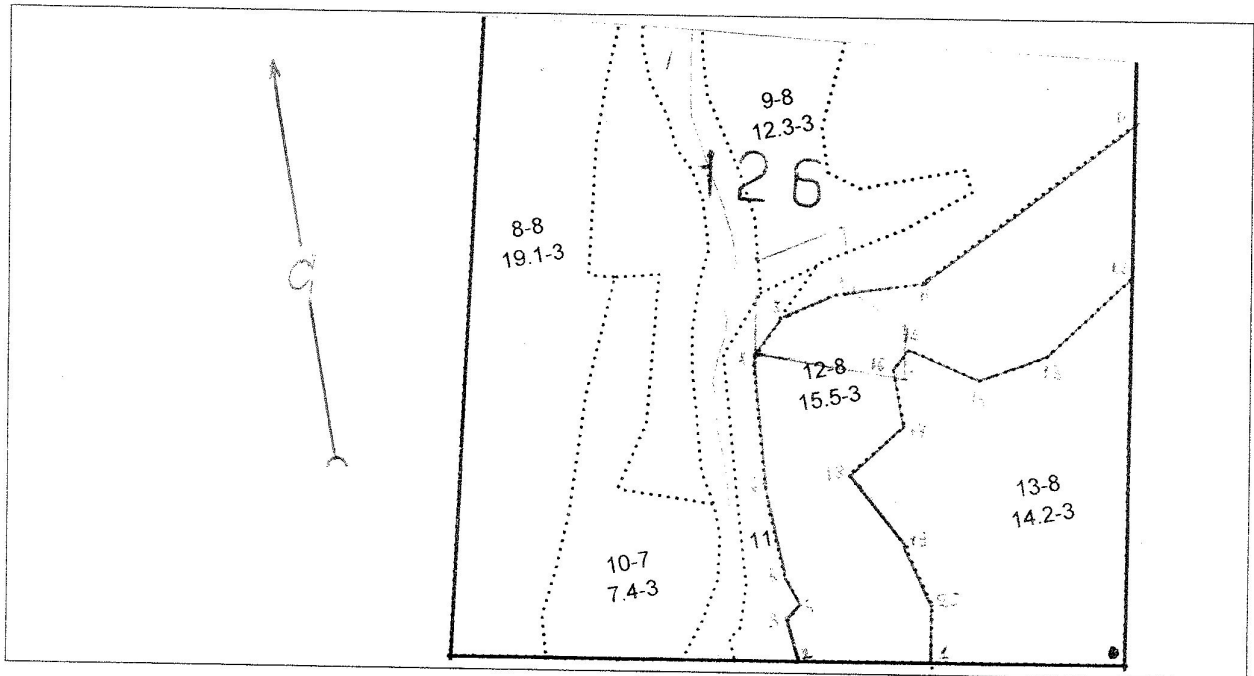
провели натурное обследование лесного участка, в целях:

При обследовании уточнены данные лесного реестра и установлено:

1. Участок расположен в лесах Сарвинского участкового лесничества, в кварталах N 126 выделах 12
2. Субъект Российской Федерации Республика Башкортостан
3. Муниципальный район Курмановский
1. Подразделение лесов по целевому назначению эксплуатационные
2. Категория защитных лесов _____
3. Общая площадь участка 15,5 га,
в том числе:
лесных земель 15,5 га
из них: покрытых лесной растительностью 15,5 га
не покрытых лесом - га
в том числе несомкнувшихся лесных культур - га
нелесных земель - га
из них: пашни - га
сенокосов - га
пастбищ - га
вод - га
прочих земель - га.

Приложение
к акту несоответствия
данных государственного
лесного реестра
натурному обследованию
от _____ N _____

**Чертеж лесного участка
(по данным инструментальной съемки границ)**



Данные инструментальной съемки границ участка
Масштаб: М 1: 10000

Площадь участка - 15,5 га

| NN точек | Румбы линий | Длина линий, м |
|----------|-------------|----------------|
| 0-1 | ЮВ 74°33 | 273 |
| 1-2 | СЗ 74°33 | 186 |
| 2-3 | СЗ 01°02 | 60 |
| 3-4 | СВ 51°34 | 30 |
| 4-5 | СЗ 13°29 | 46 |
| 5-6 | СВ 03°03 | 149 |
| 6-7 | СВ 09°24 | 156 |
| 7-8 | СВ 49°27 | 71 |
| 9-10 | СВ 80°35 | 82 |
| 10-11 | ЮВ 82°43 | 123 |
| 11-12 | ЮЗ 15°53 | 215 |
| 12-13 | ЮЗ 61°31 | 167 |
| 13-14 | ЮЗ 85°00 | 99 |
| 14-15 | СЗ 51°11 | 107 |
| 15-16 | ЮЗ 52°33 | 38 |
| 16-17 | ЮЗ 04°04 | 80 |
| 17-18 | ЮЗ 63°51 | 104 |
| 18-19 | ЮВ 24°53 | 121 |
| 19-20 | ЮВ 10°30 | 96 |
| 20-1 | ЮЗ 16°30 | 84 |

Лица, проводившие обследование:

участковый лесничий Курь - Курьев С. В.
(должность, подпись, печать, Ф.И.О.)

инженер по ОЗН Шенников Г. А.
(должность, подпись, печать, Ф.И.О.)

Мемелюков Г. Х.
(должность, подпись, печать, Ф.И.О.)

(должность, подпись, печать, Ф.И.О.)

4. Таксационное описание по материалам государственного лесного реестра:

| Наименование лесничества | № квартала | № выдела | Площадь, га | Состав насаждения | Класс возраста ---- возраст, лет | Бонитет | Полнота | Общий запас древесины, куб. м |
|--------------------------|------------|----------|-------------|-------------------|--|---------|---------|-------------------------------|
| Сарвинское | 126 | 12 | 15,5 | 5П2К2Е+П | 8/75 | 3 | 0,6 | 3570 |
| Итого | 126 | 12 | 15,5 | 5П2К2Е+П | 8/75 | 3 | 0,6 | 3570 |

5. Таксационное описание по результатам обследования

| Наименование лесничества | № квартала | № выдела | Площадь, га | Состав насаждения | Класс возраста ---- возраст, лет | Бонитет | Полнота | Общий запас древесины, куб. м |
|--------------------------|------------|----------|-------------|-------------------|--|---------|---------|-------------------------------|
| Сарвинское | 126 | 12 | 15,5 | 6П2Е+П+И | 8/78 | 3 | 0,6 | 3488 |
| Итого | 126 | 12 | 15,5 | 6П2Е+П+И | 8/78 | 3 | 0,6 | 3488 |

6. Участок не имеет особо защитное значение, выражающееся в следующем:
(имеет или не имеет)

7. Лесохозяйственные особенности участка _____

8. При составлении акта сделаны следующие замечания и предложения _____

Лица, проводившие обследование:

Курев А. А.
(Ф.И.О., подпись)

Мамуров Т. А.
(Ф.И.О., подпись)

Кеисмант В. А.
(Ф.И.О., подпись)

(Ф.И.О., подпись)

(Ф.И.О., подпись)