

УТВЕРЖДАЮ:

Заместитель  
министра лесного хозяйства  
Республики Башкортостан  
*М.И. Шарафутдинов*  
М.И. Шарафутдинов  
«18» сентября 2017 г.

**Акт 663**  
**лесопатологического обследования**

лесных насаждений Туймазинского лесничества (лесопарка)

Республики Башкортостан (субъект РФ)

Способ лесопатологического обследования: 1. Визуальный

2. Инструментальный

**Место проведения**

Участковое лесничество	Урочище (дача)	Квартал (кварталы)	Выдел (выделы)	Площадь, га
<i>Бакалинское</i>		<i>31</i>	<i>30</i>	<i>15,7</i>

Лесопатологическое обследование проведено на общей площади 4,0 га.

*R* *Шарафутдинов*

## 2. Инструментальное обследование лесного участка

1. Фактическая таксационная характеристика лесного насаждения соответствует (не соответствует) (нужное подчеркнуть) таксационному описанию. Причины несоответствия: **устаревшие материалы лесоустройства (таксационное описание по состоянию на 01.01.1994).**

Ведомость лесных участков с выявленными несоответствиями таксационным описаниям приведена в приложении 1 к Акту.

2. Состояние насаждений: **с нарушенной устойчивостью**  **с утраченной устойчивостью**

причины повреждения: изменение уровня грунтовых вод под воздействием почвенно-климатических факторов, трутовик ложный, бурелом.

В том числе:

заселено (отработано) стволовыми вредителями

Вид вредителя	Порода	Встречаемость (% заселённых деревьев)	Степень заселения лесного насаждения (слабая, средняя, сильная)

Повреждено огнём

Вид пожара	Порода	Состояние корневых лап		Состояние корневой шейки		Подсушивание луба	
		процент повреждённых огнём корней	процент деревьев с данным повреждением	ожог корневой шейки по окружности (1/4; 2/4;3/4;более 3/4)	процент деревьев с данным повреждением	по окружности (1/4; 2/4;3/4;более 3/4)	процент деревьев с данным повреждением

Поражено болезнями

Вид болезни	Порода	Встречаемость (% поражённых деревьев)	Степень поражения лесного насаждения (слабая, средняя, сильная)
Трутовик ложный	Б	5	слабая

3. Выборке подлежит 8,2 % деревьев,

в том числе:

ослабленных \_\_\_\_\_ % (причины назначения) \_\_\_\_\_

сильно ослабленных \_\_\_\_\_ % (причины назначения) \_\_\_\_\_

усыхающих \_\_\_\_\_ % (причины назначения \_\_\_\_\_)

свежего сухостоя 3,0 %,

в том числе: свежего ветровала \_\_\_\_\_ %

свежего бурелома \_\_\_\_\_ %

старого сухостоя 5,2 %

в том числе: старого ветровала \_\_\_\_\_ %

старого бурелома 1,5 %

4. Полнота лесного насаждения после уборки деревьев, подлежащих рубке, составит 0,4  
Критическая полнота для данной категории лесных насаждений составляет 0,3

## 5. ЗАКЛЮЧЕНИЕ

С целью предотвращения негативных процессов или снижения ущерба от их воздействия рекомендовано:

Участковое лесничество	Урочище (дача)	Квартал	Выдел	Площадь, выдела, га	Вид мероприятия	Площадь, мероприятия, га	Порода	Запас на выдел, кбм	Крайние сроки проведения
<i>Бакалинское</i>		<i>31</i>	<i>30</i>	<i>15,7</i>	<i>ВСП</i>	<i>4,0</i>	<i>Б</i>	<i>58</i>	<i>4 кв. 2018г.</i>
							<i>ОС</i>		
							<i>ДН</i>		

Ведомость перечета деревьев назначенных в рубку и абрис лесного участка прилагаются (приложение 2 и 3 к Акту)

6. Меры по обеспечению возобновления \_\_\_\_\_ естественное возобновление

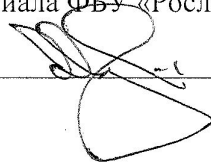
7. Мероприятия, необходимые для предупреждения повреждения или поражения смежных насаждений \_\_\_\_\_ своевременная вывозка древесины одновременно с заготовкой

Дата проведения обследований 7 августа 2017 г.

Исполнитель работ по проведению лесопатологических обследований:

Зам. начальника отдела ЗЛ и ГЛПМ филиала ФБУ «Рослесозащита»

«ЦЗЛ Республики Башкортостан» \_\_\_\_\_ Мордвинов И. В.



**Ведомость лесных участков с выявленными несоответствиями таксационным описаниям**

Источник данных	Год проведения лесосурьейства	Номер квартала	Номер выдела	Площадь выдела, га	Целевое назначение лесов	Категория защитных лесов	Номер лесопатологического выдела	Площадь лесопатологического выдела, га	Таксационная характеристика										Заложено пробных площадей						
									состав	порода	возраст, лет	средняя высота, м	средний диаметр, см	тип леса	ТУМ	полнота	бонитет	запас, км/га	количество, шт.	общая площадь, га					
ТО	1994	31	30	15,7	защитные	зеленая зона	I	4,0	7Б2ОС1ДН+ЛП	Б	65	26	26	26	сн/с2	ТУМ	0,8	1	240	2	0,75				
										ОС		22	26												
										ДН		19	24												
Ф	1994	31	30	15,7	защитные	зеленая зона	I	4,0	8Б2ОС+ДН	Б	88	28	32	сн/с2	ТУМ	0,5	1	180	2	0,75					
										ОС		28	30												
										ДН		22	24												

ТО – таксационные описания  
Ф - фактическая характеристика лесного насаждения

Исполнитель работ по проведению лесопатологических обследований:

Зам. начальника отдела ЗЛ и ГЛПМ филиала ФБУ «Рослесозащита» «ЦЗЛ Республики Башкортостан»

*Мордешнов И. В.*

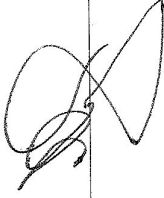


Примечание – Показатели, не соответствующие таксационному описанию отмечаются «\*» Министерству лесного хозяйства Республики Башкортостан  
необходимо внести изменения таксационных характеристик в ГЛР.

Исполнитель работ по проведению лесопатологических обследований:

Зам. начальника отдела ЗЛ и ГЛПМ филиала ФБУ «Рослесозащита» «ЦЗЛ Республики Башкортостан»

Дата составления документа 14.09.2017. Телефон 8 (347) 248-19-91



Морозов И. В.

**Ведомость перечета деревьев назначенных в рубку****ВРЕМЕННАЯ ПРОБНАЯ ПЛОЩАДЬ № 1**

Субъект РФ: Республика Башкортостан

Лесничество: Туймазинское Участковое лесничество Бакалинское

Квартал 31 Выдел 30 Площадь 4 га

Номер очага \_\_\_\_\_ *Размер ВПП* 0.75 га

Таксационная характеристика:

Тип леса сн/с2 Состав 8Б2ОС+ДН Возраст 88 Бонитет I

Полнота 0.5 Запас на га 180 Возобновление ест

Категория защитности: зеленые зоны

Время и причина ослабления

трутовик ложный, изменение уровня грунтовых вод под воздействием почвенно-климатических факторов, бурелом.

Тип очага: эпизодический, хронический (подчеркнуть)Фаза развития очага: начальная, нарастание численности, собственно вспышка, кризис (подчеркнуть)

Состояние насаждения, намечаемые мероприятия: неуд., выборочная санитарная рубка ВСП

Привязка: Широта N55°09'07,67"

Долгота E53°50'40,65"

ВНУМ,м 184.4

Исполнитель работ по проведению лесопатологических обследований:

Зам. начальника отдела ЗЛ и ГЛПМ филиала ФБУ «Рослесозащита» «ЦЗЛ Республики Башкортостан»

Подпись  (Мордвинов И.В.)Дата составления документа: 19.09. 2017 г.

Телефон 8 (347) 248-19-91

Порода:	Береза		кв	31	выд	30	пр.площадь	0.75							
Ступени	Количество деревьев по категориям состояния, шт.													Всего деревьев по ступеням толщины	
толщины,														в т.ч. подлежат рубке, шт	
см												ветровал,		шт.	
												бурелом			
	I	II	III	IV		V		VI							
				НЗ	З	НЗ	З	НЗ	З	О	НЗ	З	О		
	2	3	4	5	6	7	8	9	10	11	12	13	14	15	16
1														0	0
8														0	0
12														0	0
16														0	0
20														0	0
24														0	0
28	22	4	2	1		1		1						31	2
32	15	9	1	1		2		1			1			30	4
36 и более	19	11	5	2		1		1						39	2
кубомасса	55.7	26.3	9.0	4.3	0.0	4.0	0.0	3.0	0.0	0.0	1.0	0.0	0.0	103.4	8.1
Итого, %	41.3	19.5	6.7	3.2	0.0	3.0	0.0	2.2	0.0	0.0	0.7	0.0	0.0	76.6	6.0
Шт.	56	24	8	4	0	4	0	3	0	0	1	0	0	100	8

Порода: Осина

Ступени	Количество деревьев по категориям состояния, шт.													Всего деревьев по ступеням толщины	
толщины,														в т.ч. подлежат рубке, шт	
см												ветровал,		шт.	
												бурелом			
	I	II	III	IV		V		VI							
				НЗ	З	НЗ	З	НЗ	З	О	НЗ	З	О		
	2	3	4	5	6	7	8	9	10	11	12	13	14	15	16
1														0	0
8														0	0
12														0	0
16														0	0
20														0	0
24	5							1						6	1
28	7	1		1										9	0
32	8	1	1					1			1			12	2
36 и более	2	1												3	0
кубомасса	20.7	3.4	1.1	0.8	0.0	0.0	0.0	1.7	0.0	0.0	1.1	0.0	0.0	28.9	2.8
Итого, %	15.3	2.5	0.8	0.6	0.0	0.0	0.0	1.3	0.0	0.0	0.8	0.0	0.0	21.4	2.1
Шт.	22	3	1	1	0	0	0	2	0	0	1	0	0	30	3



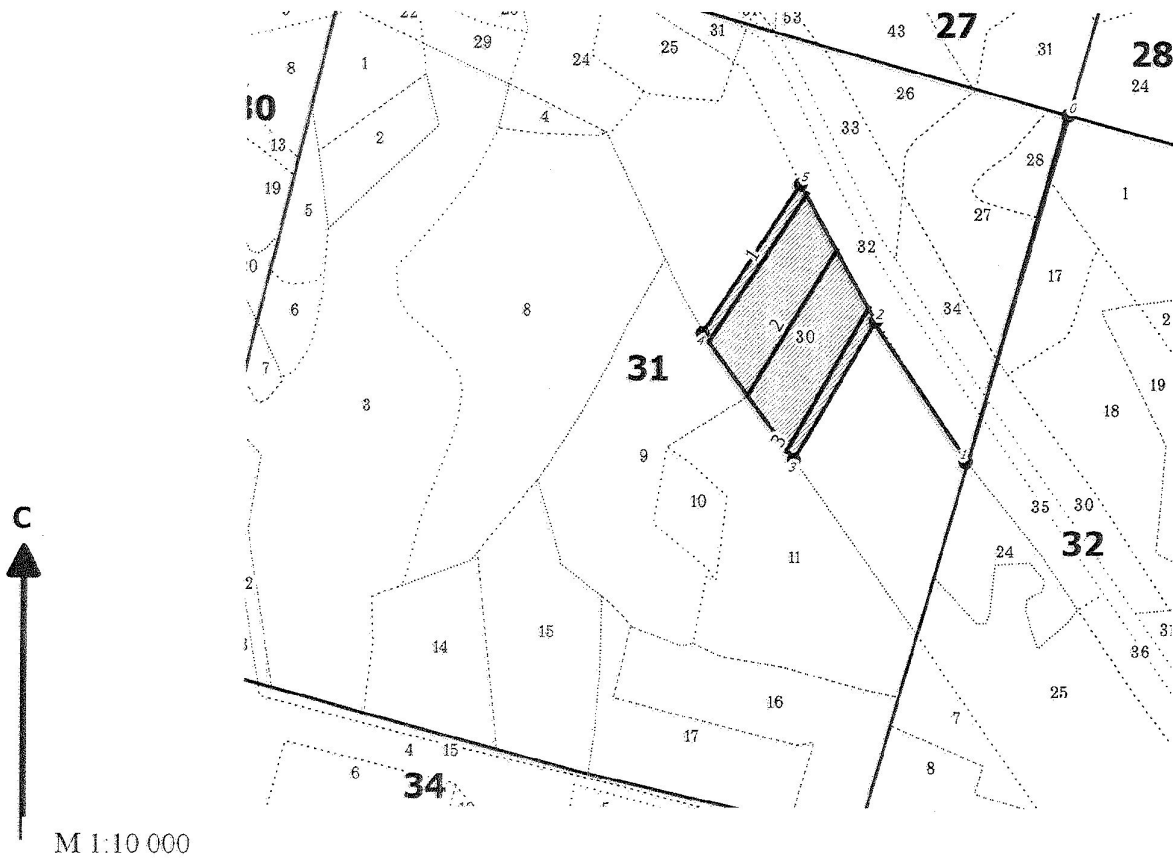
Дуб

Порода: низкость.

Ступени толщины, см	Количество деревьев по категориям состояния, шт.													Всего деревьев по ступеням толщины			
	ветровал,						бурелом							шт.	в т.ч. подлежат рубке, шт		
I	II	III	IV		V		VI			НЗ	З	О	НЗ			З	О
1	2	3	4	5	6	7	8	9	10	11	12	13	14	15	16		
8														0	0		
12														0	0		
16														0	0		
20	1													1	0		
24		1												1	0		
28	1													1	0		
32		1												1	0		
36 и более														0	0		
кубомасса	1.1	1.6	0.0	0.0	0.0	0.0	0.0	0.0	0.0	0.0	0.0	0.0	0.0	2.8	0.0		
Итого, %	0.8	1.2	0.0	0.0	0.0	0.0	0.0	0.0	0.0	0.0	0.0	0.0	0.0	2.1	0.0		
Шт.	2	2	0	0	0	0	0	0	0	0	0	0	0	4	0		

Абрис участка

Лесничество: Туймазинское  
Участковое лесничество: Бакалинское  
Вид СОМ: ВСР. Квартал: 31. Площадь: 15,7 га



№ выдела	Ленты (круговой площадки) перечета				
	№ ленты (площадки)	длина, м	ширина, м	радиус, м	Площадь, га
30	1	250	10		0,25
	2	250	10		0,25
	3	250	10		0,25

Номера точек	Коор-динаты	Румбы линий	Длина, м	Номера точек	Коор-динаты	Румбы линий	Длина, м	Номера точек	Коор-динаты	Румбы линий	Длина, м
0-1		СВ 15° 40'	520								
1-2		ЮВ 34° 25'	237								
2-3		ЮЗ 30° 29'	229								
3-4		СЗ 36° 25'	224								
4-5		СВ 33° 24'	255								
5-2		ЮВ 29° 04'	223								

Условные обозначения: кварталы ЛПИ выдел поворотные точки лента выдела промеры

Исполнитель работ по проведению лесопатологического обследования:

ФИО Мордвинов И.В., зам. начальника отдела ЗЛ и ГЛШМ ЦЗЛ Респ. Башкортостан Подпись

ФИО \_\_\_\_\_ Подпись \_\_\_\_\_

Дата составления документа 17.09.2017. Телефон (347)248-19-91