

УТВЕРЖДАЮ:

Заместитель министра

Министерства лесного хозяйства

Республики Башкортостан

 А.Р. Мурзагильдин

«17» июля 2018

2017 г.

Акт 58/18
лесопатологического обследования

лесных насаждений Учалинского лесничества (лесопарка)Республики Башкортостан (субъект РФ)Способ лесопатологического обследования: 1. Визуальный 2. Инструментальный **Место проведения**

Участковое лесничество	Урочище (дача)	Квартал (кварталы)	Выдел (выделы)	Площадь, га
<i>Кирыбинское</i>		<i>100</i>	<i>3</i>	<i>9,3</i>

Лесопатологическое обследование проведено на общей площади 9,3 га.

2. Инструментальное обследование лесного участка

1. Фактическая таксационная характеристика лесного насаждения соответствует (не соответствует) (нужное подчеркнуть) таксационному описанию. Причины несоответствия: Устаревшие материалы лесоустройства 2004 год

Ведомость лесных участков с выявленными несоответствиями таксационным описаниям приведена в приложении 1 к Акту.

2. Состояние насаждений: с нарушенной устойчивостью
 с утраченной устойчивостью

причины повреждения: ожеледь

В том числе:

заселено (отработано) стволовыми вредителями

Вид вредителя	Порода	Встречаемость (% заселённых деревьев)	Степень заселения лесного насаждения (слабая, средняя, сильная)
-	-	-	-
-	-	-	-
-	-	-	-

Повреждено огнём

Вид пожара	Порода	Состояние корневых лап		Состояние корневой шейки		Подсушивание луба	
		процент повреждённых огнём корней	процент деревьев с данным повреждением	ожог корневой шейки по окружности (1/4; 2/4;3/4;более 3/4)	процент деревьев с данным повреждением	по окружности (1/4; 2/4;3/4;более 3/4)	процент деревьев с данным повреждением
-	-	-	-	-	-	-	-
-	-	-	-	-	-	-	-
-	-	-	-	-	-	-	-

Поражено болезнями

Вид болезни	Порода	Встречаемость (% поражённых деревьев)	Степень поражения лесного насаждения (слабая, средняя, сильная)
Ложный осиновый трутовик	Ос	44	сильная
-	-	-	-

3. Выборке подлежит 26,1 % деревьев,

в том числе:

ослабленных _____ % (причины назначения) _____

сильно ослабленных _____ % (причины назначения) _____

усыхающих _____ % (причины назначения)

свежего сухостоя _____ %,

Ведомость лесных участков с выявленными несоответствиями таксационным описаниям

Источник данных	Год проведения лесосоустройства	Номер квартала	Номер выдела	Площадь выдела, га	Целевое назначение лесов	Категория защитных лесов	Номер лесопатологического выдела	Площадь лесопатологического выдела, га	Таксационная характеристика										Заложено пробных площадей
									состав	порода	возраст, лет	средняя высота, м	средний диаметр, см	тип леса	ТУМ	полнота	бонитет	запас, км/га	
ТО	2004	100	3	9,3		ОЗУ	1	9,3	4С4Б2С	С	70	22	28	28	1	177	2	1,14	
										Б	45	21	22						
										С	45	15	16						
Ф	2017	100	3	9,3	эксп	ОЗУ		9,3	4С4Б2С	С	83	22	28	1	123				
									Б	58	22	24							
									С	58	16	18							

ТО – таксационные описания

Ф - фактическая характеристика лесного насаждения

Исполнитель работ по проведению лесопатологических обследований:

ФИО Зайнуллина Е.М. инженер охраны и защиты леса Подпись 

ФИО Хасрудиков Р.М. уч-ый лесничий Курьябинского участкового лесничества Подпись 

Результаты проведения лесопатологических обследований лесных насаждений за сентябрь 2017 г.

Субъект Российской Федерации Республика Башкортостан (месяц) Учалинское
 Участковое лесничество Кирябинское Лесничество (лесопарк) Учалинское
 Уроцище (лесная дача) _____

Номер квартала	Номер выдела	Площадь выдела, га	Целевое назначение лесов	Категория защитных лесов	Номер лесопатологического выдела	Площадь лесопатологического выдела, га	Таксационная характеристика лесного насаждения								Число деревьев на пробе, шт.	Распределение деревьев по категориям состояния, % от запаса										Признаки повреждения деревьев	Доля повреждённых деревьев, %	Причина ослабления, повреждения	Подложит рубке, %	Рекомендуемые мероприятия					
							состав	порода	возраст	средняя высота, м	средний диаметр, см	тип леса	полнота	бонитет		запас, куб. м/га	без признаков ослабления	ослабленные	сильно ослабленные	усыхающие	свежий сухой	старый сухой	свежий ветровал	старый ветровал	свежий бурелом					старый бурелом	вид	площадь, га			
10	3	9,3	3	3	1	9,3	4	С	83*	22	28	Снк	0,6	1	123*	159	18	19	20	21	22	23	24	25	26	27	27	123, 133, 221	22	828	31	32	33	ВСР	9,3
							4	Б		22*	24*				150	78	0	0	0	0	0	0	0	0	0	22	123, 133, 221	22	828	26, 1					
							2	С	58*	16*	18*				98	63	0	0	0	0	0	0	0	0	0	37	123, 133, 221,	37	828						

Примечание – Показатели, не соответствующие таксационному описанию отмечаются «*»

Исполнитель работ по проведению лесопатологических обследований:

ФИО Зайнуллина Е.М. инженер охраны и защиты леса Подпись 

ФИО Хасрудинов Р.М. уч-ый лесничий Кирябинского участкового лесничества Подпись 

Дата составления документа 2017 г. Телефон 8 (347) 915-27-90

Ведомость перечета деревьев назначенных в рубку**ВРЕМЕННАЯ ПРОБНАЯ ПЛОЩАДЬ № 1**

Субъект Российской Федерации Республика Башкортостан
 Лесничество (лесопарк) Учалинское Квартал 100 Выдел 3
 Площадь 9,3 га,
 Номер очага вредных организмов _____ Размер пробной площади 1,14 га
 Таксационная характеристика:
 Тип леса Снк Состав АС4Б2С Возраст 83 Бонитет 1
 Полнота 0,6 Запас на га 123 Возобновление Естественное
 Время и причина ослабления лесного насаждения ожеледь

Тип очага вредных организмов: эпизодический, хронический (подчеркнуть)
 Фаза развития очага вредных организмов: начальная, нарастания численности,
 собственно вспышка, кризис (подчеркнуть)
 Состояние лесного насаждения, намечаемые мероприятия неудовлетворительное,
 выборочная санитарная рубка

Исполнитель работ по проведению лесопатологических обследований:

ФИО Зайнуллина Е.М. инженер охраны и защиты леса Подпись Зайн

ФИО Хасрудиков Р.М. уч-ый лесничий Кирыбинского участкового лесничества Подпись Хас

Дата составления документа _____ 2017 г. Телефон 8 (347) 915-27-90

Ведомость перечета деревьев

Порода:	Сосна		кв	100	выд	3	пр.площадь	1,14							
Ступени	Количество деревьев по категориям состояния, шт.													Всего деревьев	
толщины,														по ступеням	
см														толщины	
												ветровал,		шт.	в т.ч. подлежат рубке, шт
												бурелом			
	I	II	III	IV		V		VI			НЗ	З	О		
				НЗ	З	НЗ	З	НЗ	З	О	НЗ	З	О		
1	2	3	4	5	6	7	8	9	10	11	12	13	14	15	16
8														0	0
12	4												3	7	3
16	15												11	26	11
20	42												20	62	20
24	22												6	28	6
28	19												3	22	3
32	11												1	12	1
36 и более	2													2	0
кубомасса	48,2	0,0	0,0	0,0	0,0	0,0	0,0	0,0	0,0	0,0	0,0	0,0	14,0	62,2	14,0
Итого, %	34,4	0,0	0,0	0,0	0,0	0,0	0,0	0,0	0,0	0,0	0,0	0,0	10,0	44,4	10,0
Шт.	115	0	0	0	0	0	0	0	0	0	0	0	44	159	44

Порода: Береза

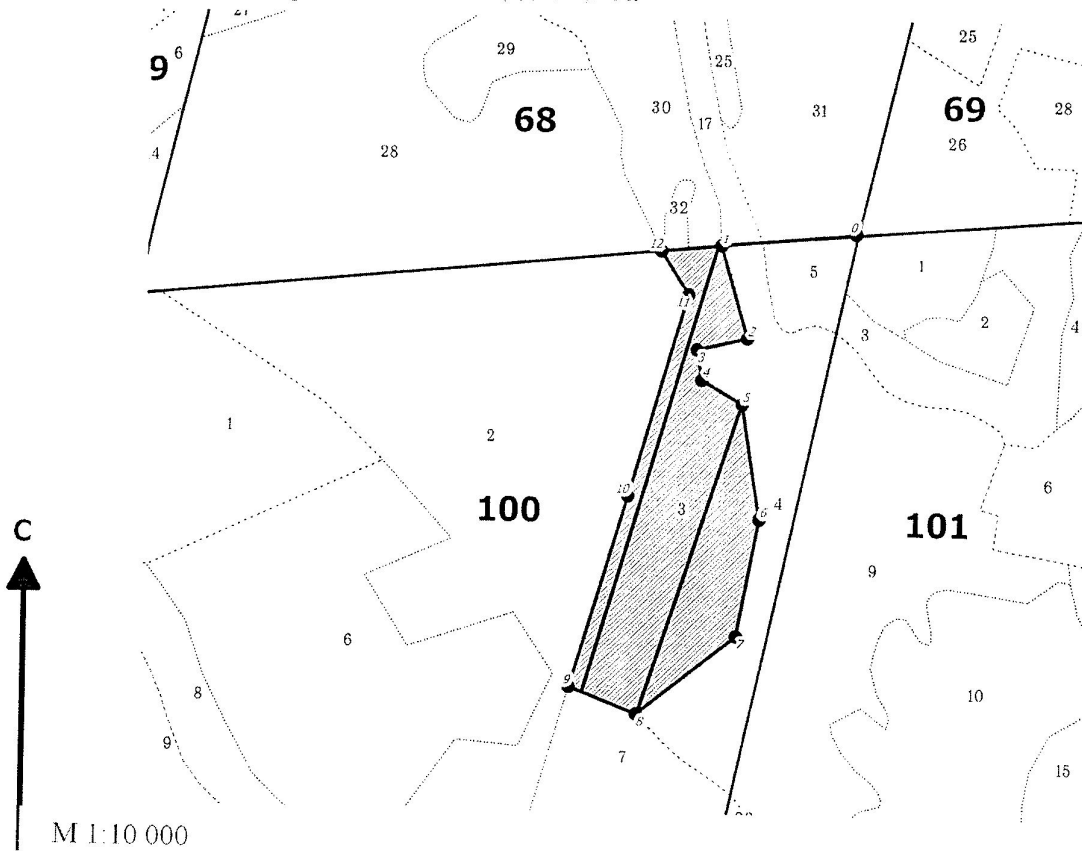
Ступени	Количество деревьев по категориям состояния, шт.													Всего деревьев	
толщины,														по ступеням	
см														толщины	
												ветровал,		шт.	в т.ч. подлежат рубке,шт
												бурелом			
	I	II	III	IV		V		VI			НЗ	З	О		
				НЗ	З	НЗ	З	НЗ	З	О	НЗ	З	О		
1	2	3	4	5	6	7	8	9	10	11	12	13	14	15	16
8														0	0
12	15												4	19	4
16	21												9	30	9
20	40												16	56	16
24	18												5	23	5
28	11												2	13	2
32	6												1	7	1
36 и более	2													2	0
кубомасса	31,7	0,0	0,0	0,0	0,0	0,0	0,0	0,0	0,0	0,0	0,0	0,0	8,8	40,5	8,8
Итого, %	22,6	0,0	0,0	0,0	0,0	0,0	0,0	0,0	0,0	0,0	0,0	0,0	6,3	28,9	6,3
Шт.	113	0	0	0	0	0	0	0	0	0	0	0	37	150	37

Порода: Сосна

Ступени толщины, см	Количество деревьев по категориям состояния, шт.													Всего деревьев по ступеням толщины	
	I	II	III	IV		V		VI			ветровал, бурелом			шт.	в т.ч. подлежат рубке, шт
НЗ				З	НЗ	З	НЗ	З	О	НЗ	З	О			
1	2	3	4	5	6	7	8	9	10	11	12	13	14	15	16
8														0	0
12	2												2	4	2
16	7												11	18	11
20	21												20	41	20
24	10												6	16	6
28	9												3	12	3
32	6												1	7	1
36 и более	0													0	0
кубомасса	23,6	0,0	0,0	0,0	0,0	0,0	0,0	0,0	0,0	0,0	0,0	0,0	13,9	37,4	13,9
Итого, %	16,8	0,0	0,0	0,0	0,0	0,0	0,0	0,0	0,0	0,0	0,0	0,0	9,9	26,7	9,9
Шт.	55	0	0	0	0	0	0	0	0	0	0	0	43	98	43

Абрис участка

Лесничество: Учалинское
Участковое лесничество: Кирябинское
Вид СОМ: ВСР. Квартал: 100. Площадь: 9.3 га



№ выдела	Ленты (круговой площадки) перечета				
	№ ленты (площадки)	длина, м	ширина, м	радиус, м	Площадь, га
3	1	670	10		0,67
	2	470	10		0,47

Номера точек	Координаты	Румбы линий	Длина, м	Номера точек	Координаты	Румбы линий	Длина, м	Номера точек	Координаты	Румбы линий	Длина, м
0-1		СВ 84° 48'	196								
1-2		ЮВ 16° 22'	139								
2-3		ЮЗ 76° 33'	74								
3-4		ЮВ 09° 37'	44								
4-5		ЮВ 60° 02'	68								
5-6		ЮВ 09° 20'	167								
6-7		ЮЗ 10° 21'	172								
7-8		ЮЗ 50° 44'	184								
8-9		СЗ 68° 24'	104								
9-10		СВ 16° 14'	290								
10-11		СВ 15° 58'	302								
11-12		СЗ 32° 26'	74								
12-1		СВ 84° 13'	86								

Условные обозначения: кварталы, ЛПИ выдел, промеры, лента, выдела, поворотные точки

Исполнитель работ по проведению лесопатологического обследования:
 ФИО Хаерудиков Р.М., участковый лесничий Кирябинского участкового лесничества _____
 ФИО _____
 Дата составления документа _____ Телефон (347)248-19-91