


УТВЕРЖДАЮ:

Заместитель министра лесного хозяйства
Республики Башкортостан
М.И. Шарафутдинов
«15» сентября 2017 г.**Акт 559**
лесопатологического обследованиялесных насаждений Белорецкого лесничестваРеспублики Башкортостан (субъект РФ)Способ лесопатологического обследования: 1. Визуальный 2. Инструментальный **Место проведения**

Участковое лесничество	Урочище (дача)	Квартал (кварталы)	Выдел (выделы)	Площадь, га
<i>Белорецкое</i>		<i>6</i>	<i>4</i>	<i>4.0</i>

Лесопатологическое обследование проведено на общей площади 4.0 га. 

2. Инструментальное обследование лесного участка

1. Фактическая таксационная характеристика лесного насаждения соответствует (не соответствует) (нужное подчеркнуть) таксационному описанию. Причины несоответствия: **изменение возраста, изменение запаса, изменение диаметра, изменение состава (устаревшие материалы лесоустройства – 2005 года)**

Ведомость лесных участков с выявленными несоответствиями таксационным описаниям приведена в приложении 1 к Акту.

2. Состояние насаждений: **с нарушенной устойчивостью**
с утраченной устойчивостью



причины повреждения: губка корневая

В том числе:

заселено (отработано) стволовыми вредителями

Вид вредителя	Порода	Встречаемость (% заселённых деревьев)	Степень заселения лесного насаждения (слабая, средняя, сильная)
-	-	-	-
-	-	-	-
-	-	-	-

Повреждено огнём

Вид пожара	Порода	Состояние корневых лап		Состояние корневой шейки		Подсушивание луба	
		процент повреждённых огнём корней	процент деревьев с данным повреждением	ожог корневой шейки по окружности (1/4; 2/4; 3/4; более 3/4)	процент деревьев с данным повреждением	по окружности (1/4; 2/4; 3/4; более 3/4)	процент деревьев с данным повреждением
-	-	-	-	-	-	-	-
-	-	-	-	-	-	-	-
-	-	-	-	-	-	-	-

Поражено болезнями

Вид болезни	Порода	Встречаемость (% поражённых деревьев)	Степень поражения лесного насаждения (слабая, средняя, сильная)
Губка корневая	сосна	25	средняя
Бактериальная водянка	береза	10	слабая

3. Выборке подлежит 22.7 % деревьев,

в том числе: ослабленных _____ %

Ведомость лесных участков с выявленными несоответствиями таксационным описаниям

Источник данных	Год проведения лесосурьейства	Номер квартала	Номер выдела	Площадь выдела, га	Целевое назначение лесов	Категория защитных лесов	Номер лесопатологического выдела	Площадь лесопатологического выдела, га	Таксационная характеристика										Заложено пробных площадей	
									состав	попада	возраст, лет	средняя высота, м	средний диаметр, см	тип леса	ТУМ	плотота	бонитет	запас, км/га	количество, шт.	общая площадь, га
ТО	2005	6	4	4.0	Защ	Запретные полосы по берегам рек		4.0	8Б2С+Ос	Б	80	21	24	ШС2	0,8	3	200	1	4.0	
										С		21	28							
Ф		6	4	4.0					8Б2С	Б	90	21	26		0,8	3	220			
										С		21	30							

ГО – таксационные описания

Р - фактическая характеристика лесного насаждения

Исполнитель работ по проведению лесопатологических обследований: ФИО. Сахаутдинов Рамиль Акрамович, ш.э.с. - лесопатолог Филиала
РБУ «Рослесозащита» ЦЗЛ РБ

Подпись




к акту лесопатологических обследований
Результаты проведения лесопатологических обследований лесных насаждений за август 2017 г.

Субъект Российской Федерации Республика Башкортостан Лесничество (лесопарк) Белорецкое (месяц)
 Участковое лесничество Белорецкое Урочище (лесная дача) Белорецкое

Номер квартала	Номер выдела	Площадь выдела, га	Целевое назначение лесов	Категория защитных лесов	Номер лесопатологического выдела	Площадь лесопатологического выдела, га	Таксационная характеристика лесного насаждения										Число деревьев на пробе, шт.	Распределение деревьев по категориям состояния, % от запаса										Признаки повреждения деревьев	Доля повреждённых деревьев, %	Причина ослабления, повреждения	Подожжёнт рубке, %	Рекомендуемые мероприятия	
							состав	порода	возраст	средняя высота, м	средний диаметр, см	тип леса	полнота	бонитет	запас, куб. м/га	без признаков ослабления		ослабленные	очень ослабленные	умывающие	свежий сухой	старый сухой	свежий ветровал	старый ветровал	Свежий бурелом	Старый бурелом	32					33	
1	2	3	4	5	6	7	8	9	10	11	12	13	14	15	16	17	18	19	20	21	22	23	24	25	26	27	27	29	30	31	32	33	
6	4	4.0	3	1+8	4.0		8	б	90	21	26		0.8	3	140	62	44	20	26	11	0	0	0	0	0	0	801	0	355	22.7	ВСП	4.0	
							2	с		21	30	шс	2		40	22	25	19	10	18	12	16	0	0	0	503	50	466					

Примечание – Показатели, не соответствующие таксационному описанию отмечаются «*»
 Исполнитель работ по проведению лесопатологических обследований:

ФИО Сахутдинов Рамиль Акрамович, инж.-лесопатолог Филиала ФБУ «Рослесозащита» ЦЗЛ РБ

Подпись 

Дата составления документа 11.08.2017 Телефон 8 (347) 248-19-91

Ведомость перечета деревьев назначенных в рубку

ВРЕМЕННАЯ ПРОБНАЯ ПЛОЩАДЬ № 1

Субъект Российской Федерации Республика Башкортостан
 Лесничество (лесопарк) Белорецкое Квартл 6 Выдел 4
 Площадь 4.0 га,

Номер очага вредных организмов _____ Размер пробной площади 0.6 га

Таксационная характеристика:

Тип леса ШС2 Состав 8Б2С Возраст 90 Бонитет 3

Полнота 0.8 Запас на га 220 Возобновление естественное

Время и причина ослабления лесного насаждения изменения уровня грунтовых вод под воздействием почвенно-климатических факторов

Тип очага вредных организмов: эпизодический, хронический (подчеркнуть)

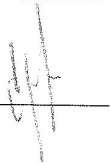
Фаза развития очага вредных организмов: начальная, нарастания численности, собственно вспышка, кризис (подчеркнуть)

Состояние лесного насаждения, намечаемые мероприятия неудовлетворительное, выборочная санитарная рубка

Исполнитель работ по проведению лесопатологических обследований:

ФИО Сахаутдинов Рамиль Акрамович, инж.-лесопатолог Филиала ФБУ «Рослесозащита»
ЦЗЛ РБ

Подпись _____



Дата составления документа 11. IX. 2017, Телефон 8 (347) 248-19-91

Примечание: НЗ – незаселенное, З – заселенное, О – отработанное вредителями

Условные обозначения

Исполнитель работ по проведению лесопатологических обследований:

Ф.И.О. Сахаутдинов Рамиль Акрамович, инж.-лесопатолог Филиала ФБУ «РослесозащитаЦЗЛ РБ

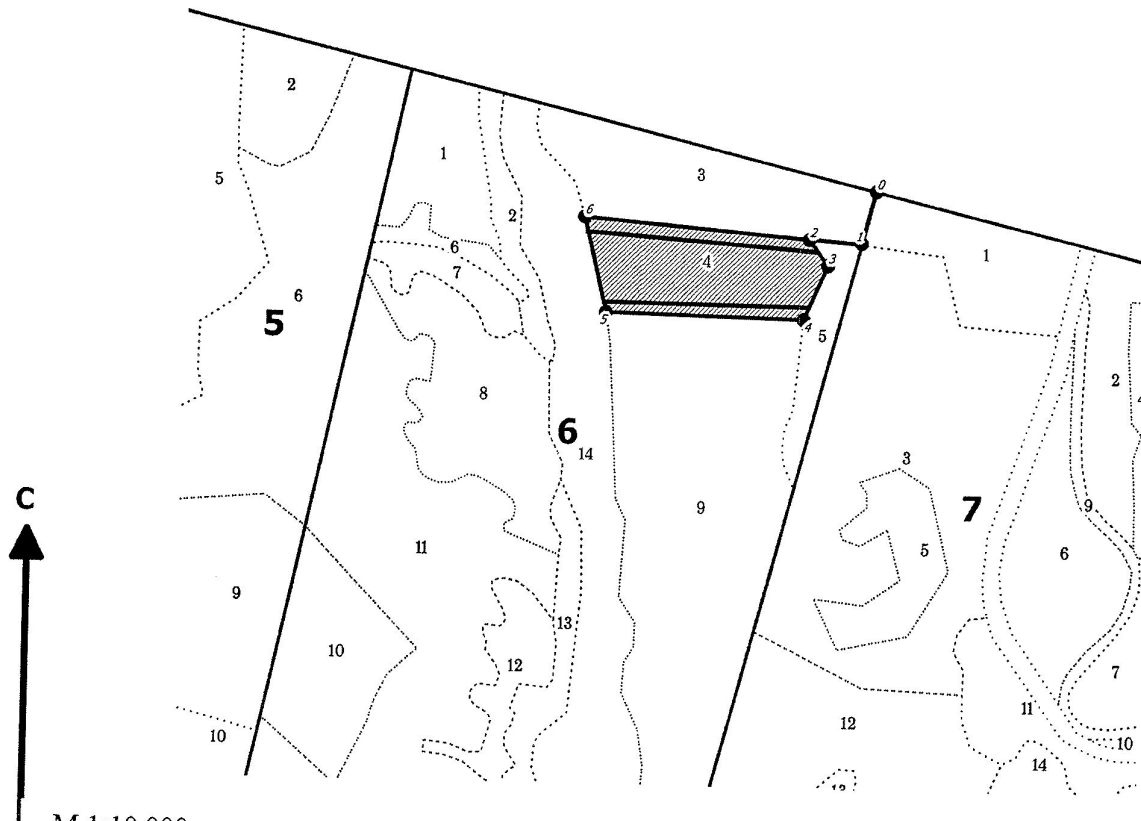
Подпись _____

Дата составления документа

Телефон 8 (347) 248-19-91

Абрис участка

Лесничество: Белорецкое
Участковое лесничество: Белорецкое
Вид СОМ: ВСР. Площадь: 4,0 га



М 1:10 000

№ выдела	Ленты (круговой площадки) перечета				
	№ ленты (площадки)	длина, м	ширина, м	радиус, м	Площадь, га
4	1	320	10		0,32
	2	300	10		0,3

Номера точек	Координаты	Румбы линий	Длина, м	Номера точек	Координаты	Румбы линий	Длина, м	Номера точек	Координаты	Румбы линий	Длина, м
0-1		СВ 14°41'	76								
1-2		ЮВ 85°23'	75								
2-3		ЮВ 36°08'	46								
3-4		ЮЗ 23°24'	85								
4-5		СЗ 88°56'	287								
5-6		СЗ 13°26'	140								
6-2		ЮВ 85°18'	327								

Условные обозначения:
 кварталы
 выдела
 ЛП выдел
 промеры
 поворотные точки
 лента

Исполнитель работ по проведению лесопатологического обследования:
 ФИО Сахмутдинов Р.А., инженер-лесопатолог ЦЗЛ Респ. Башкортостан

Подпись

ФИО

Подпись

Дата составления документа 11.12.2017г

Телефон (347)248-19-91