

УТВЕРЖДАЮ:

Заместитель министра лесного хозяйства

Республики Башкортостан

 М.И. Шарафутдинов

«15» сентября 2017 г.

Акт 556

лесопатологического обследованиялесных насаждений Белорецкого лесничестваРеспублики Башкортостан (субъект РФ)Способ лесопатологического обследования: 1. Визуальный 2. Инструментальный **Место проведения**

Участковое лесничество	Урочище (дача)	Квартал (кварталы)	Выдел (выделы)	Площадь, га
<i>Белорецкое</i>		<i>7</i>	<i>14</i>	<i>9.5</i>

Лесопатологическое обследование проведено на общей площади 9.5 га.

2. Инструментальное обследование лесного участка

1. Фактическая таксационная характеристика лесного насаждения соответствует (не соответствует) (нужное подчеркнуть) таксационному описанию. Причины несоответствия: **изменение возраста, изменение запаса, изменение диаметра, изменение состава (устаревшие материалы лесоустройства – 2005 года)**

Ведомость лесных участков с выявленными несоответствиями таксационным описаниям приведена в приложении 1 к Акту.

2. Состояние насаждений: **с нарушенной устойчивостью с утраченной устойчивостью**
причины повреждения: *губка корневая*



В том числе:

заселено (отработано) стволовыми вредителями

Вид вредителя	Порода	Встречаемость (% заселённых деревьев)	Степень заселения лесного насаждения (слабая, средняя, сильная)
-	-	-	-
-	-	-	-
-	-	-	-

Повреждено огнём

Вид пожара	Порода	Состояние корневых лап		Состояние корневой шейки		Подсушивание луба	
		процент повреждённых огнём корней	процент деревьев с данным повреждением	ожог корневой шейки по окружности (1/4; 2/4; 3/4; более 3/4)	процент деревьев с данным повреждением	по окружности (1/4; 2/4; 3/4; более 3/4)	процент деревьев с данным повреждением
-	-	-	-	-	-	-	-
-	-	-	-	-	-	-	-
-	-	-	-	-	-	-	-

Поражено болезнями

Вид болезни	Порода	Встречаемость (% поражённых деревьев)	Степень поражения лесного насаждения (слабая, средняя, сильная)
Губка корневая	сосна	25	средняя

3. Выборке подлежит __27.7% деревьев,

в том числе:

сильно ослабленных 10.2 %

усыхающих 9.3 %

свежего сухостоя 4.7 %, (причины назначения) изменения уровня грунтовых вод под воздействием почвенно-климатических факторов

в том числе: свежего ветровала %,

свежего бурелома %, (причины назначения)

старого ветровала %, (причины назначения)

в том числе: старого бурелома %

старого сухостоя 3.5 %, (причины назначения)

4. Полнота лесного насаждения после уборки деревьев, подлежащих рубке, составит- 0.5
Критическая полнота для данной категории лесных насаждений составляет – 0.3

5. ЗАКЛЮЧЕНИЕ

С целью предотвращения негативных процессов или снижения ущерба от их воздействия рекомендовано: проведение ВСП. Министерству лесного хозяйства Республики Башкортостан необходимо внести изменения таксационных характеристик в ГИЛ.

Участковое лесничество	Урочище (дача)	Квартал	Выдел	Площадь, выдела, га	Вид мероприятия	Площадь, мероприятия, га	Порода	Запас на выдел, кбм	Крайние сроки проведения
<i>Белорецкое</i>		<i>7</i>	<i>14</i>	<i>9.5</i>	<i>ВСП</i>	<i>9.5</i>	<i>9С1Б</i>	<i>2185</i>	<i>4 кв. 2018г.</i>

Ведомость перечета деревьев назначенных в рубку и абрис лесного участка прилагаются (приложение 2 и 3 к Акту)


6. Меры по обеспечению возобновления естественное возобновление

7. Мероприятия, необходимые для предупреждения повреждения или поражения смежных насаждений своевременная вывозка древесины одновременно с заготовкой

Дата проведения обследований 08.2017

Исполнитель работ по проведению лесопатологических обследований:

ФИО Сахаутдинов Рамиль Акрамович, инж.-лесопатолог Филиала ФБУ «Рослесозащита» ЦЗЛ РБ

Подпись 

к акту лесопатологических обследований
Результаты проведения лесопатологических обследований лесных насаждений за август 2017 г.

Субъект Российской Федерации Республика Беларусь Лесничество (лесопарк) Белорешское
 (месяц)
 Участковое лесничество Белорешское Урочище (лесная дача)

№ квартала	№ выдела	Площадь выдела, га	Целевое назначение лесов	Категория защитных лесов	№ выдела лесопатологического	Площадь лесопатологического выдела, га	Таксационная характеристика лесного насаждения								Число деревьев на пробе, шт.	Распределение деревьев по категориям состояния, % от запаса										Доля повреждённых деревьев, %	Причина ослабления, повреждения	Поджиг рубке, %	Рекомендуемые мероприятия					
							состав	порода	возраст	средняя высота, м	средний диаметр, см	тип леса	плотность	бонитет		запас, куб. м/га	без признаков ослабления	ослабленные	сильно ослабленные	убыточные	свежий сухой	старый сухой	свежий ветровал	старый ветровал	свежий дуплом				старый дуплом	вид	площадь, га			
1	2	14	9.5	3	4	5	6	7	8	9	10	11	12	13	14	15	16	17	18	19	20	21	22	23	24	25	26	27	27	29	30	31	32	33
7	14	9.5	3	148		9.5			9	С	130	23	38		0.6	3	210	242	31	38	12	10	5	4	0	0	0	0	0	466	27.7	ВСП	9.5	
									1	Б		23	30	2			20	34	25	28	28	19	0	0	0	0	0	801	0	355				

Примечание – Показатели, не соответствующие таксационному описанию отмечаются «*»

Исполнитель работ по проведению лесопатологических обследований:

Ф.И.О. Сахардинское Радислав Акрамович, инж. -лесопатолог Филиала ФБУ «Рослесозащита» ЦЗЛ РБ

Подпись



Дата составления документа 11.08.2017 Телефон 8 (347) 248-19-91

Ведомость перечета деревьев назначенных в рубку

ВРЕМЕННАЯ ПРОБНАЯ ПЛОЩАДЬ № 1

Субъект Российской Федерации Республика Башкортостан
 Лесничество (лесопарк) Белорецкое Квартл 7 Выдел 14
 Площадь 9.5 га,

Номер очага вредных организмов _____ Размер пробной площади 0.8 га

Таксационная характеристика:

Тип леса СНКС2 Состав 9С1Б Возраст 130 Бонитет 3 Полнота 0.6 Запас на га 230 Возобновление естественное

Время и причина ослабления лесного насаждения изменения уровня грунтовых вод под воздействием почвенно-климатических факторов

Тип очага вредных организмов: эпизодический, хронический (подчеркнуть)

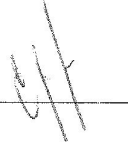
Фаза развития очага вредных организмов: начальная, нарастания численности, собственно вспышка, кризис (подчеркнуть)

Состояние лесного насаждения, намечаемые мероприятия неудовлетворительное, выборочная санитарная рубка

Исполнитель работ по проведению лесопатологических обследований:

ФИО Сахаутдинов Рамиль Акрамович, инж.-лесопатолог Филиала ФБУ «Рослесозащита»
 ЦЗЛ РБ

Подпись _____



Дата составления документа 11.10.2017 Телефон 8 (347) 248-19-91


Примечание: НЗ – незаселенное, З – заселенное, О – отработанное вредителями

Условные обозначения

Исполнитель работ по проведению лесопатологических обследований:

ФИО. Сахаутдинов Рамиль Акрамович, инж.-лесопатолог Филиала ФБУ «РослесозащитаЦЗЛ РБ

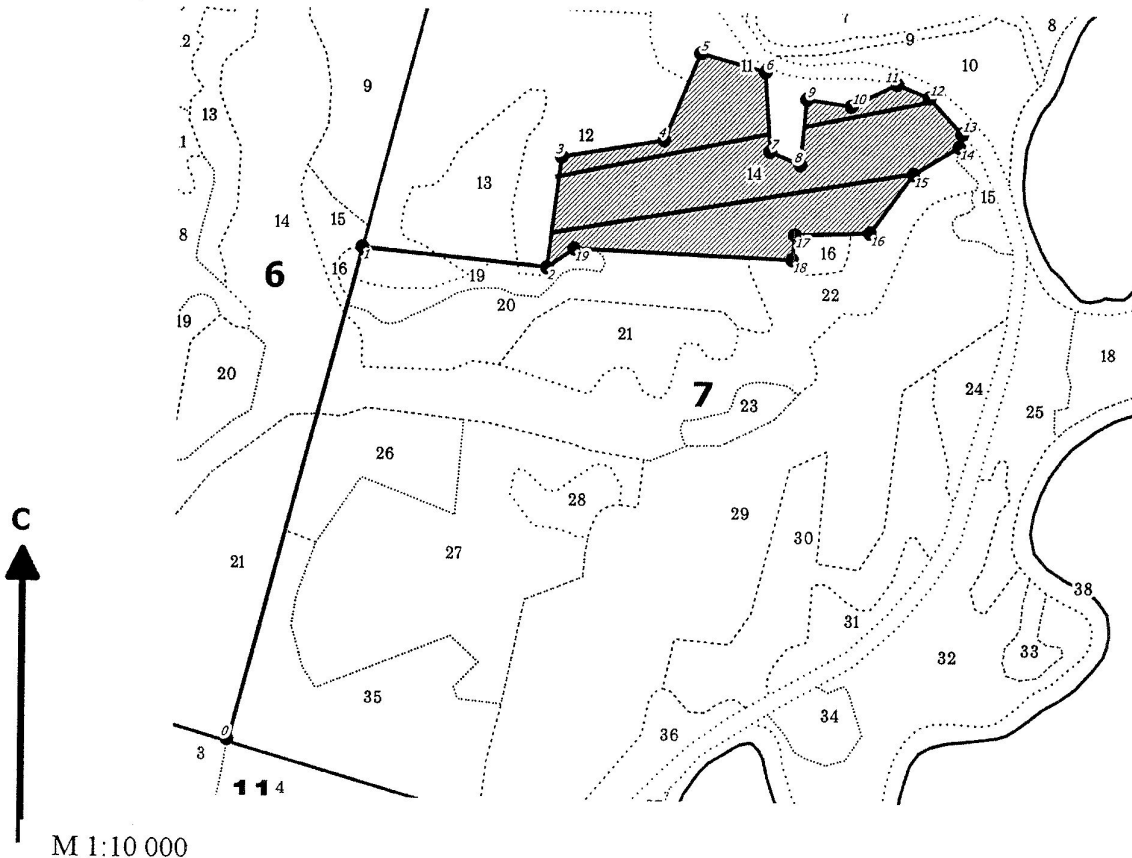
Подпись _____



Дата составления документа 16.08.2017 г. Телефон 8 (347) 248-19-91

Абрис участка

Лесничество: Белорецкое
Участковое лесничество: Белорецкое
Вид СОМ: ВСП. Площадь: 9,5 га



№ выдела	Ленты (круговой площадки) перечета				
	№ ленты (площадки)	длина, м	ширина, м	радиус, м	Площадь, га
14	1	500	10		0,5
	2	500	10		0,5

Номера точек	Коор-динаты	Румбы линий	Длина, м	Номера точек	Коор-динаты	Румбы линий	Длина, м	Номера точек	Коор-динаты	Румбы линий	Длина, м
0-1		СВ 14°42'	734	10-11		СВ 64°06'	73				
1-2		СЗ 84°46'	266	11-12		ЮВ 67°46'	50				
2-3		СВ 07°24'	158	12-13		ЮВ 43°01'	70				
3-4		СВ 80°27'	151	13-14		ЮЗ 11°02'	19				
4-5		СВ 22°35'	135	14-15		ЮЗ 58°53'	77				
5-6		ЮВ 74°40'	97	15-16		ЮЗ 36°39'	104				
6-7		ЮВ 03°50'	114	16-17		ЮЗ 87°55'	109				
7-8		ЮВ 67°27'	47	17-18		ЮЗ 05°46'	35				
8-9		СВ 05°26'	94	18-19		СЗ 87°46'	316				
9-10		ЮВ 81°51'	65	19-2		ЮЗ 55°20'	48				

Условные обозначения: кварталы ЛСП выдел поворотные точки ленты
 кварталы ЛСП выдел поворотные точки ленты
 кварталы ЛСП выдел поворотные точки ленты
 кварталы ЛСП выдел поворотные точки ленты
 кварталы ЛСП выдел поворотные точки ленты
 кварталы ЛСП выдел поворотные точки ленты
 кварталы ЛСП выдел поворотные точки ленты

Исполнитель работ по проведению лесопатологического обследования:

ФИО Сахаутдинов Р.А., инженер-лесопатолог ЦЗЛ Респ. Башкортостан

Подпись

ФИО

Подпись

Дата составления документа 11.12.2017.

Телефон (347)248-19-91