

УТВЕРЖДАЮ:

Заместитель министра лесного хозяйства
Республики БашкортостанМ. И. Шарафутдинов
«15» сентября 2017 г.Акт 554
лесопатологического обследованиялесных насаждений Белорецкого лесничестваРеспублики Башкортостан (субъект РФ)Способ лесопатологического обследования: 1. Визуальный 2. Инструментальный

Место проведения

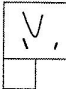
Участковое лесничество	Урочище (дача)	Квартал (кварталы)	Выдел (выделы)	Площадь, га
<i>Белорецкое</i>		24	14	4.9

Лесопатологическое обследование проведено на общей площади 4.9 га.В ///

2. Инструментальное обследование лесного участка

1. Фактическая таксационная характеристика лесного насаждения соответствует (не соответствует) (нужное подчеркнуть) таксационному описанию. Причины несоответствия: **изменение возраста, изменение запаса, изменение диаметра, изменение состава (устаревшие материалы лесоустройства – 2005 года)**

Ведомость лесных участков с выявленными несоответствиями таксационным описаниям приведена в приложении 1 к Акту.

2. Состояние насаждений: **с нарушенной устойчивостью** 
с утраченной устойчивостью

причины повреждения: губка корневая

В том числе:

заселено (отработано) стволовыми вредителями

Вид вредителя	Порода	Встречаемость (% заселённых деревьев)	Степень заселения лесного насаждения (слабая, средняя, сильная)
-	-	-	-
-	-	-	-
-	-	-	-

Повреждено огнём

Вид пожара	Порода	Состояние корневых лап		Состояние корневой шейки		Подсушивание луба	
		процент повреждённых огнём корней	процент деревьев с данным повреждением	ожог корневой шейки по окружности (1/4; 2/4; 3/4; более 3/4)	процент деревьев с данным повреждением	по окружности (1/4; 2/4; 3/4; более 3/4)	процент деревьев с данным повреждением
-	-	-	-	-	-	-	-
-	-	-	-	-	-	-	-
-	-	-	-	-	-	-	-

Поражено болезнями

Вид болезни	Порода	Встречаемость (% поражённых деревьев)	Степень поражения лесного насаждения (слабая, средняя, сильная)
Губка корневая	сосна	25	средняя

3. Выборке подлежит __20.3 % деревьев,

в том числе:

ослабленных _____ %

сильно ослабленных 10.0 %

усыхающих 8.2 %

свежего сухостоя 5.2 %, (причины назначения) изменения уровня грунтовых вод под воздействием почвенно-климатических факторов

в том числе: свежего ветровала %,

свежего бурелома %, (причины назначения)

старого ветровала %, (причины назначения)

в том числе: старого бурелома %

старого сухостоя 4.8 %, (причины назначения)

4. Полнота лесного насаждения после уборки деревьев, подлежащих рубке, составит- 0,5
Критическая полнота для данной категории лесных насаждений составляет – 0,3

5. ЗАКЛЮЧЕНИЕ

С целью предотвращения негативных процессов или снижения ущерба от их воздействия рекомендовано: проведение ВСП. Министерству лесного хозяйства Республики Башкортостан необходимо внести изменения таксационных характеристик в ГИЛ.

Участковое лесничество	Урочище (дача)	Квартал	Выдел	Площадь, выдела, га	Вид мероприятия	Площадь, мероприятия, га	Порода	Запас на выдел, кбм	Крайние сроки проведения
<i>Белорецкое</i>		<i>24</i>	<i>14</i>	<i>4.9</i>	<i>ВСП</i>	<i>4.9</i>	<i>9С1Б</i>	<i>1127</i>	<i>4 кв. 2018г.</i>

Ведомость перечета деревьев назначенных в рубку и абрис лесного участка прилагаются (приложение 2 и 3 к Акту)

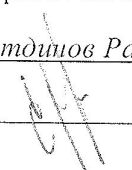
6. Меры по обеспечению возобновления естественное возобновление

7. Мероприятия, необходимые для предупреждения повреждения или поражения смежных насаждений своевременная вывозка древесины одновременно с заготовкой

Дата проведения обследований 08.2017

Исполнитель работ по проведению лесопатологических обследований:

ФИО Сахаутдинов Рамиль Акрамович, инж.-лесопатолог Филиала ФБУ «Рослесозащита» ЦЗЛ РБ

Подпись 

Ведомость лесных участков с выявленными несоответствиями таксационным описаниям

Источник данных	Год проведения лесоустройства	Номер квартала	Номер выдела	Площадь выдела, га	Целевое назначение лесов	Запретные полосы по берегам рек	Категория защитных лесов	Номер лесопатологического выдела	Площадь лесопатологического выдела, га	Таксационная характеристика										Заложено пробных площадей	
										состав	порода	возраст, лет	средняя высота, м	средний диаметр, см	тип леса	ТУМ	плотота	бонитет	запас, км/га	количество, шт.	общая площадь, га
ТО	2005	24	14	4,9		Защ	Запретные полосы по берегам рек		4,9	9С1Б	С	100	23	32	СНКС2	0,6	3	220	1	4,9	
											Б		22	28							
Ф		24	14	4,9						9С1Б	С	110	23	34		0,6	3	230			
											Б		23	30							

ГО – таксационные описания

Ф - фактическая характеристика лесного насаждения

Исполнитель работ по проведению лесопатологических обследований/ ФИО Сахаутдинов Рамиль Акрамович, инж.-лесопатолог Филиала
ФБУ «Рослесозащита» ЦЗЛ РБ

Подпись _____



к акту лесопатологических обследований
Результаты проведения лесопатологических обследований лесных насаждений за август 2017 г.

Субъект Российской Федерации Республика Башкортостан Лесничество (лесопарк) Белорецкое
 Участковое лесничество Белорецкое Урочище (лесная дача) _____ (месяц)

Номер квартала	Номер выдела	Площадь выдела, га	Целевое назначение лесов	Категория защитных лесов	Номер лесопатологического выдела	Площадь лесопатологического выдела, га	Таксационная характеристика лесного насаждения								Число деревьев на пробе, шт.	Распределение деревьев по категориям состояния, % от запаса										Признаки повреждения деревьев	Доля повреждённых деревьев, %	Причина ослабления, повреждения	Подлежит рубке, %	Рекомендуемые мероприятия				
							состав	порода	возраст	средняя высота, м	средний диаметр, см	тип леса	полнота	бонитет		запас, куб. м/га	без признаков ослабления	ослабленные	сильно ослабленные	учающие	свежий сухой	старый сухой	свежий ветровал	старый ветровал	Свежий бурелом					Старый бурелом	32	33		
1	2	4,9	3	148	7	4,9	8	9	10	11	12	13	14	15	16	17	18	19	20	21	22	23	24	25	26	27	27	29	30	31	32	33	32	33
24	14	4,9	3	148	7	4,9	9	С	110	23	34	СН	0,6	3	210	127	31	37	11	9	6	5	0	0	0	0	503	30	466	20,3	ВСП	4,9		
							1	Б		23	30	КС			20	22	37	30	15	17	0	0	0	0	0	801	0	355						

Примечание – Показатели, не соответствующие таксационному описанию отмечаются «*»

Исполнитель работ по проведению лесопатологических обследований:

ФИО. Сахаутдинов Рашиль Акрамович, и.и.с. -лесопатолог Филиала ФБУ «Рослесозащита» ЦЗЛ РБ

Подпись _____

Дата составления документа 11.08.2017, Телефон 8 (347) 248-19-91

Ведомость перечета деревьев назначенных в рубку

ВРЕМЕННАЯ ПРОБНАЯ ПЛОЩАДЬ № 1

Субъект Российской Федерации Республика Башкортостан
 Лесничество (лесопарк) Белорецкое Квартл 24 Выдел 14
 Площадь 4.9 га,

Номер очага вредных организмов _____ Размер пробной площади 0.4 га

Таксационная характеристика:

Тип леса СНКС2 Состав 9С1Б Возраст 110 Бонитет 3 Полнота 0.6 Запас на га 230 Возобновление естественное

Время и причина ослабления лесного насаждения изменения уровня грунтовых вод под воздействием почвенно-климатических факторов

Тип очага вредных организмов: эпизодический, хронический (подчеркнуть)

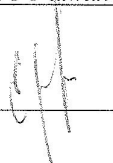
Фаза развития очага вредных организмов: начальная, нарастания численности, собственно вспышка, кризис (подчеркнуть)

Состояние лесного насаждения, намечаемые мероприятия неудовлетворительное, выборочная санитарная рубка

Исполнитель работ по проведению лесопатологических обследований:

ФИО Сахаутдинов Рамиль Акрамович, инж.-лесопатолог Филиала ФБУ «Рослесозащита» ЦЗЛ РБ

Подпись _____



Дата составления документа 11.12.2017 Телефон 8 (347) 248-19-91

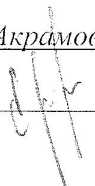
Примечание: НЗ – незаселенное, З – заселенное, О – отработанное вредителями

Условные обозначения

Исполнитель работ по проведению лесопатологических обследований:

ФИО. Сахаутдинов Рамиль Акрамович, инж.-лесопатолог Филиала ФБУ «РослесозащитаЦЗЛ РБ

Подпись _____

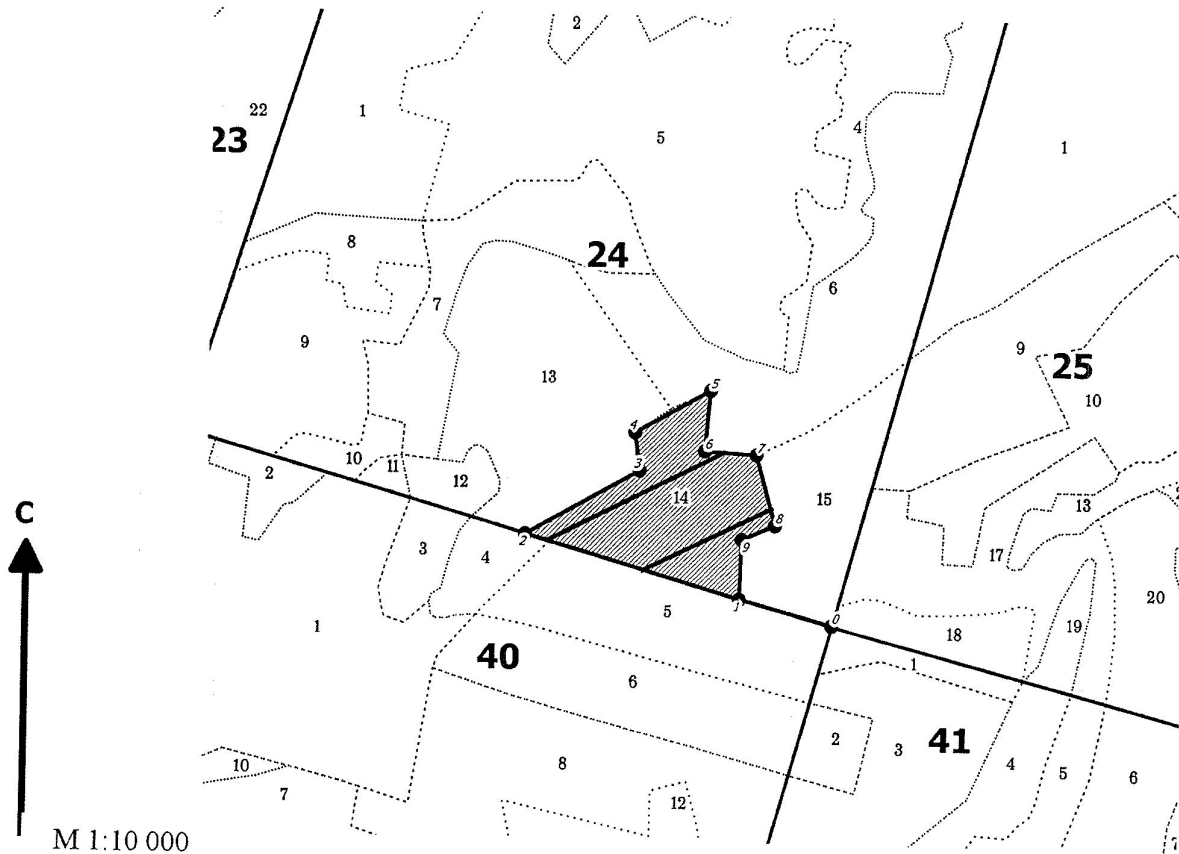


Дата составления документа

Телефон 8 (347) 248-19-91

Абрис участка

Лесничество: Белорецкое
Участковое лесничество: Белорецкое
Вид СОМ: ВСР. Площадь: 4,9 га



N выдела	Ленты (круговой площадки) перечета				
	N ленты (площадки)	длина, м	ширина, м	радиус, м	Площадь, га
14	1	300	10		0,3
	2	200	10		0,2

Номера точек	Координаты	Румбы линий	Длина, м	Номера точек	Координаты	Румбы линий	Длина, м	Номера точек	Координаты	Румбы линий	Длина, м
0-1		ЮВ 75°06'	141								
1-2		СЗ 74°16'	324								
2-3		СВ 60°25'	189								
3-4		СЗ 07°39'	55								
4-5		СВ 60°39'	125								
5-6		ЮЗ 04°51'	86								
6-7		ЮВ 86°39'	75								
7-8		ЮВ 15°49'	105								
8-9		ЮЗ 66°49'	52								
9-1		ЮЗ 01°29'	85								
0-1		ЮВ 75°06'	141								

Условные обозначения:
 кварталы
 выдела
 ЛП выдел
 промеры
 поворотные точки
 лента

Исполнитель работ по проведению лесопатологического обследования:

ФИО Сахнутдинов Р.А., инженер-лесопатолог ЦЗЛ Респ. Башкортостан

Подпись

ФИО

Подпись

Дата составления документа 11. IX. 2017 г.

Телефон (347)248-19-91