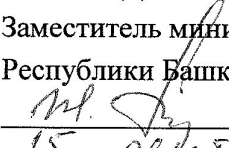


УТВЕРЖДАЮ:

Заместитель министра лесного хозяйства
Республики Башкортостан

 М.И. Шарафутдинов
 «15» сентября 2017 г.

Акт 553
лесопатологического обследования

лесных насаждений Белорецкого лесничества

Республики Башкортостан (субъект РФ)

Способ лесопатологического обследования: 1. Визуальный

2. Инструментальный

Место проведения

| Участковое лесничество | Урочище (дача) | Квартал (кварталы) | Выдел (выделы) | Площадь, га |
|------------------------|----------------|--------------------|----------------|-------------|
| <i>Белорецкое</i> | | <i>25</i> | <i>1</i> | <i>17.2</i> |
| | | | | |
| | | | | |
| | | | | |

Лесопатологическое обследование проведено на общей площади 17.2 га.



2. Инструментальное обследование лесного участка

1. Фактическая таксационная характеристика лесного насаждения соответствует (не соответствует) (нужное подчеркнуть) таксационному описанию. Причины несоответствия: **изменение возраста, изменение запаса, изменение диаметра, изменение состава (устаревшие материалы лесоустройства – 2005 года)**

Ведомость лесных участков с выявленными несоответствиями таксационным описаниям приведена в приложении 1 к Акту.

2. Состояние насаждений: **с нарушенной устойчивостью**



с утраченной устойчивостью

причины повреждения: губка корневая

В том числе:

заселено (отработано) стволовыми вредителями

| Вид вредителя | Порода | Встречаемость (% заселённых деревьев) | Степень заселения лесного насаждения (слабая, средняя, сильная) |
|---------------|--------|---------------------------------------|---|
| - | - | - | - |
| - | - | - | - |
| - | - | - | - |

Повреждено огнём

| Вид пожара | Порода | Состояние корневых лап | | Состояние корневой шейки | | Подсушивание луба | |
|------------|--------|-----------------------------------|--|--|--|--|--|
| | | процент повреждённых огнём корней | процент деревьев с данным повреждением | ожог корневой шейки по окружности (1/4; 2/4;3/4;более 3/4) | процент деревьев с данным повреждением | по окружности (1/4; 2/4;3/4;более 3/4) | процент деревьев с данным повреждением |
| - | - | - | - | - | - | - | - |
| - | - | - | - | - | - | - | - |
| - | - | - | - | - | - | - | - |

Поражено болезнями

| Вид болезни | Порода | Встречаемость (% поражённых деревьев) | Степень поражения лесного насаждения (слабая, средняя, сильная) |
|----------------|--------|---------------------------------------|---|
| Губка корневая | сосна | 25 | средняя |

3. Выборке подлежит __23.2 % деревьев,

в том числе:

ослабленных _____ %

сильно ослабленных 6.1 %

усыхающих 6.2 %

свежего сухостоя 5.3 %, (причины назначения) изменения уровня грунтовых вод под воздействием почвенно-климатических факторов

в том числе: свежего ветровала %,

свежего бурелома %, (причины назначения)

старого ветровала %, (причины назначения)

в том числе: старого бурелома %

старого сухостоя 5.6 %, (причины назначения)

4. Полнота лесного насаждения после уборки деревьев, подлежащих рубке, составит- 0.5
Критическая полнота для данной категории лесных насаждений составляет – 0.3

5. ЗАКЛЮЧЕНИЕ

С целью предотвращения негативных процессов или снижения ущерба от их воздействия рекомендовано: проведение ВСП. Министерству лесного хозяйства Республики Башкортостан необходимо внести изменения таксационных характеристик в ГИЛ.

| Участковое лесничество | Урочище (дача) | Квартал | Выдел | Площадь, выдела, га | Вид мероприятия | Площадь, мероприятия, га | Порода | Запас на выдел, кубм | Крайние сроки проведения |
|------------------------|----------------|-----------|----------|---------------------|-----------------|--------------------------|---------------------|----------------------|--------------------------|
| <i>Белорецкое</i> | | <i>25</i> | <i>1</i> | <i>17.2</i> | <i>ВСП</i> | <i>17.2</i> | <i>бСЗБ1 Ос</i> | <i>3956</i> | <i>4 кв. 2018г.</i> |
| | | | | | | | | | |
| | | | | | | | | | |

Ведомость перечета деревьев назначенных в рубку и абрис лесного участка прилагаются (приложение 2 и 3 к Акту)

6. Меры по обеспечению возобновления естественное возобновление

7. Мероприятия, необходимые для предупреждения повреждения или поражения смежных насаждений своевременная вывозка древесины одновременно с заготовкой

Дата проведения обследований 08.2017

Исполнитель работ по проведению лесопатологических обследований:

ФИО Сахаутдинов Рамиль Акрамович, инж.-лесопатолог Филиала ФБУ «Рослесозащита» ЦЗЛ РБ

Подпись _____

Ведомость лесных участков с выявленными несоответствиями таксационным описаниям

| Источник данных | Год проведения лесоустройства | Номер квартала | Номер выдела | Площадь выдела, га | Целевое назначение лесов | Запретные полосы по берегам рек | Категория защитных лесов | Номер лесопатологического выдела | Площадь лесопатологического выдела, га | Таксационная характеристика | | | | | | | | | | Заложено пробных площадей | общая площадь, га | | | | | | | | | | | | | | | | | | | | | | | | | | | | | | | | | | | | | | | | | | | | | | | | | | | | | | | | |
|-----------------|-------------------------------|----------------|--------------|--------------------|--------------------------|---------------------------------|--------------------------|----------------------------------|--|-----------------------------|--------|--------------|-------------------|---------------------|----------|-----|---------|---------|--------------|---------------------------|-------------------|--|--|---|------|---------|----|-----|----|------|-------|---------------------------------|--|--|--|------|--|--|--|--|--|--|--|--|--|--|--|---|-----|--------------|------|---------|----|-----|----|-----|-------|--|--|--|--|--|--|--|--|--|--|--|--|--|--|--|--|--|---|-----|--------------|
| | | | | | | | | | | состав | порода | возраст, лет | средняя высота, м | средний диаметр, см | тип леса | ТУМ | полнота | бонитет | запас, км/га | | | | | | | | | | | | | | | | | | | | | | | | | | | | | | | | | | | | | | | | | | | | | | | | | | | | | | | | | | |
| ТО | 2005 | 25 | 1 | 17.2 | Защ | Запретные полосы по берегам рек | | | | 17.2 | | | | | | | | | | | | | | 1 | 17.2 | | | | | | | | | | | | | | | | | | | | | | | | | | | | | | | | | | | | | | | | | | | | | | | | | | | | |
| | | | | | | | | | | | | | | | | | | | | | | | | | | 6СЗБ1Ос | С | 110 | 23 | 32 | СНКС2 | | | | | | | | | | | | | | | | | | | | | | | | | | | | | | | | | | | | | | | | | | | | | | |
| | | | | | | | | | | | | | | | | | | | | | | | | | | | Б | 22 | 28 | 0.6 | | | | | | | | | | | | | | | | | | 3 | 220 | запас, км/га | | | | | | | | | | | | | | | | | | | | | | | | | | | |
| | | | | | | | | | | | | | | | | | | | | | | | | | | | Ос | 21 | 26 | | | | | | | | | | | | | | | | | | | | | | | | | | | | | | | | | | | | | | | | | | | | | | | | |
| | | | | | | | | | | | | | | | | | | | | | | | | | | Ф | | 25 | 1 | 17.2 | Защ | Запретные полосы по берегам рек | | | | 17.2 | | | | | | | | | | | | | | 1 | 17.2 | | | | | | | | | | | | | | | | | | | | | | | | | | |
| | | | | | | | | | | | | | | | | | | | | | | | | | | | | | | | | | | | | | | | | | | | | | | | | | | | | 6СЗБ1Ос | С | 120 | 23 | 34 | СНКС2 | | | | | | | | | | | | | | | | | | | | |
| | | | | | | | | | | | | | | | | | | | | | | | | | | | | | | | | | | | | | | | | | | | | | | | | | | | | | Б | 23 | 30 | 0.6 | | | | | | | | | | | | | | | | | | | 3 | 230 | запас, км/га |
| | | | | | | | | | | | | | | | | | | | | | | | | | | | | | | | | | | | | | | | | | | | | | | | | | | | | | Ос | 21 | 28 | | | | | | | | | | | | | | | | | | | | | | |

ТО – таксационные описания

Ф - фактическая характеристика лесного насаждения

Исполнитель работ по проведению лесопатологических обследований: ФИО. Сахутдинов Рамиль Акрамович, инж. -лесопатолог Филиала
ФБУ «Рослесозащита» ЦЗЛ РБ

Подпись



к акту лесопатологических обследований
Результаты проведения лесопатологических обследований лесных насаждений за август 2017 г.

Субъект Российской Федерации Республика Башкортостан (месяц) Белорецкое
 Участковое лесничество Белорецкое Лесничество (лесопарк) Белорецкое
 Урочище (лесная дача)

| Номер квартала | Номер выдела | Площадь выдела, га | Целевое назначение лесов | Категория защитных лесов | Номер лесопатологического выдела | Площадь лесопатологического выдела, га | Таксационная характеристика лесного насаждения | | | | | | | | Число деревьев на проб. шт. | Распределение деревьев по категориям состояния, % от запаса | | | | | | | | | | Признаки повреждения деревьев | Доля поврежденных деревьев, % | Причина ослабления, повреждения | Подложит рубке, % | Рекомендуемые мероприятия | | | | |
|----------------|--------------|--------------------|--------------------------|--------------------------|----------------------------------|--|--|--------|---------|-------------------|---------------------|----------|---------|---------|-----------------------------|---|--------------------------|-------------|--------------------|-----------|--------------|--------------|-----------------|-----------------|----------------|-------------------------------|-------------------------------|---------------------------------|-------------------|---------------------------|------|-------------|--|--|
| | | | | | | | состав | порода | возраст | средняя высота, м | средний диаметр, см | тип леса | полнота | бонитет | | запас, куб. м/га | без признаков ослабления | ослабленные | сильно ослабленные | усыхающие | свежий сухой | старый сухой | свежий ветровал | старый ветровал | Свежий бурелом | | | | | Старый бурелом | внд | площадь, га | | |
| 1 | 2 | 3 | 4 | 5 | 6 | 7 | 8 | 9 | 10 | 11 | 12 | 13 | 14 | 15 | 16 | 17 | 18 | 19 | 20 | 21 | 22 | 23 | 24 | 25 | 26 | 27 | 29 | 30 | 31 | 32 | 33 | | | |
| 25 | 1 | 17.2 | 3 | 148 | | 17.2 | 6 | С | 120 | 23 | 34 | | 0.6 | 3 | 160 | 419 | 32 | 34 | 9 | 9 | 8 | 8 | 0 | 0 | 0 | 0 | 34 | 466 | | | | | | |
| | | | | | | | 3 | Б | | 23 | 30 | СН КС | | | 50 | 95 | 29 | 27 | 20 | 24 | 0 | 0 | 0 | 0 | 0 | 0 | 801 | 355 | 23.2 | ВСР | 17.2 | | | |
| | | | | | | | 1 | Ос | | 21 | 28 | 2 | | | 20 | 53 | 18 | 31 | 35 | 16 | 0 | 0 | 0 | 0 | 0 | 801 | 358 | | | | | | | |

Примечание – Показатели, не соответствующие таксационному описанию отмечаются «*»

Исполнитель работ по проведению лесопатологических обследований:

ФИО Сахмудинов Раиль Акрамович, ш.ж. -лесопатолог Филиала ФБУ «Рослесозащита» ЦЗЛ РБ

Подпись

И.И.И.

Дата составления документа

Телефон 8 (347) 248-19-91

Ведомость перечета деревьев назначенных в рубку

ВРЕМЕННАЯ ПРОБНАЯ ПЛОЩАДЬ № 1

Субъект Российской Федерации Республика Башкортостан
 Лесничество (лесопарк) Белорецкое Квартл 25 Выдел 1
 Площадь 17.2 га,

Номер очага вредных организмов _____ Размер пробной площади 1.4 га

Таксационная характеристика:

Тип леса СНКС2 Состав бСЗБ1Ос Возраст 110 Бонитет 3 Полнота 0,6
 Запас на га 230 Возобновление естественное

Время и причина ослабления лесного насаждения изменения уровня грунтовых вод под воздействием почвенно-климатических факторов

Тип очага вредных организмов: эпизодический, хронический (подчеркнуть)

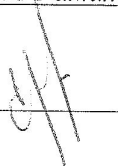
Фаза развития очага вредных организмов: начальная, нарастания численности, собственно вспышка, кризис (подчеркнуть)

Состояние лесного насаждения, намечаемые мероприятия неудовлетворительное, выборочная санитарная рубка

Исполнитель работ по проведению лесопатологических обследований:

ФИО Сахаутдинов Рамиль Акрамович, ш.ж. -лесопатолог Филиала ФБУ «Рослесозащита»
 ЦЗЛ РБ

Подпись _____



Дата составления документа 11.12.17 Телефон 8 (347) 248-19-91

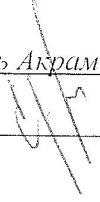
Примечание: НЗ – незаселенное, З – заселенное, О – отработанное вредителями

Условные обозначения

Исполнитель работ по проведению лесопатологических обследований:

ФИО. Сахаутдинов Рамиль Акрамович, ин.ж.-лесопатолог Филиала ФБУ «РослесозащитаЦЗЛ РБ

Подпись _____



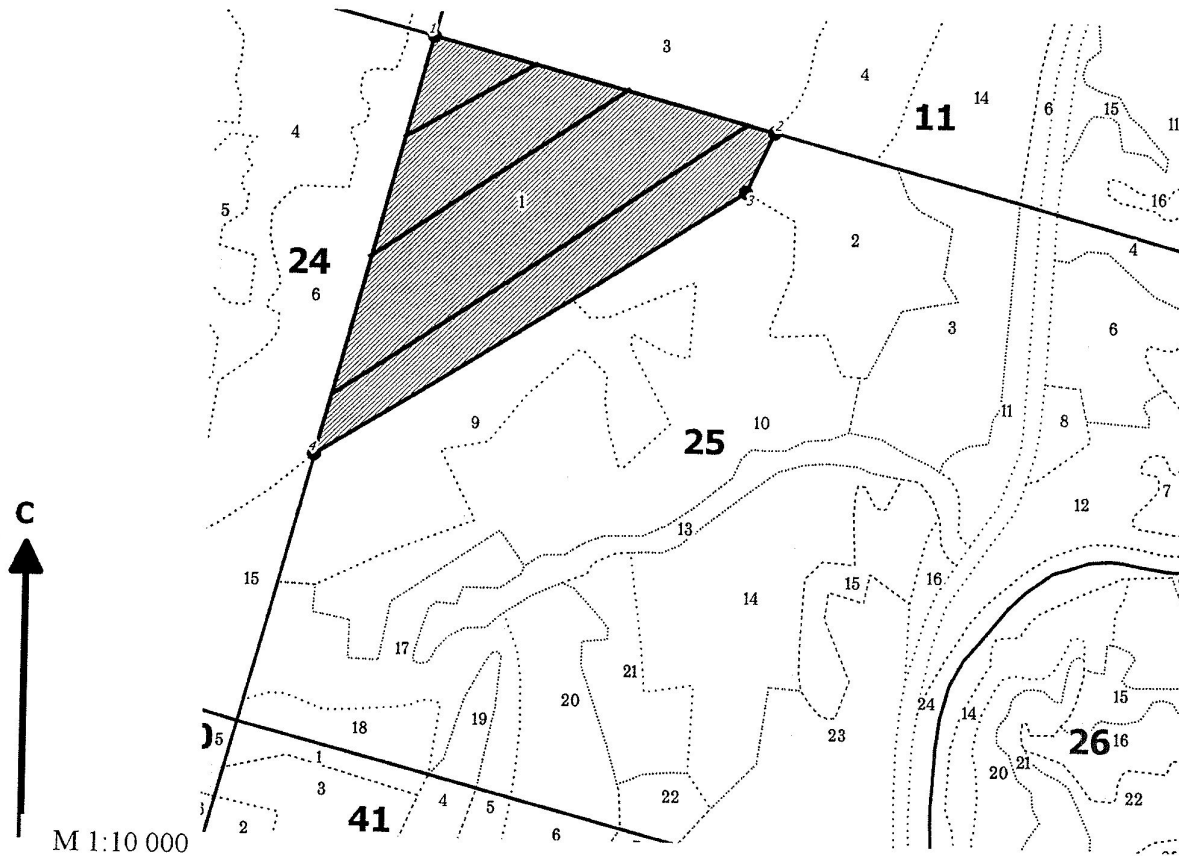
Дата составления документа

11.08.17

Телефон 8 (347) 248-19-91

Абрис участка

Лесничество: Белорецкое
Участковое лесничество: Белорецкое
Вид СОМ: ВСП. Площадь: 17,2 га



| № выдела | Ленты (круговой площадки) перечета | | | | |
|----------|------------------------------------|----------|-----------|-----------|-------------|
| | № ленты (площадки) | длина, м | ширина, м | радиус, м | Площадь, га |
| 1 | 1 | 250 | 10 | | 0,25 |
| | 2 | 450 | 10 | | 0,45 |
| | 3 | 700 | 10 | | 0,7 |
| | | | | | |

| Номера точек | Координаты | Румбы линий | Длина, м | Номера точек | Координаты | Румбы линий | Длина, м | Номера точек | Координаты | Румбы линий | Длина, м |
|--------------|------------|-------------|----------|--------------|------------|-------------|----------|--------------|------------|-------------|----------|
| 1-2 | | ЮВ 75°20' | 511 | | | | | | | | |
| 2-3 | | ЮЗ 25°25' | 94 | | | | | | | | |
| 3-4 | | ЮЗ 58°04' | 728 | | | | | | | | |
| 4-1 | | СВ 15°15' | 621 | | | | | | | | |
| | | | | | | | | | | | |
| | | | | | | | | | | | |
| | | | | | | | | | | | |
| | | | | | | | | | | | |

Условные обозначения:
 кварталы
 выдела
 ЛПИ выдел
 промеры
 поворотные точки
 лента

Исполнитель работ по проведению лесопатологического обследования:

ФИО Сахавудинов Р.А., инженер-лесопатолог ЦЗЛ Респ. Башкортостан

ФИО _____

Подпись _____

Подпись _____

Дата составления документа 11. IX. 2017

Телефон (347)248-19-91