


УТВЕРЖДАЮ:

Заместитель министра лесного хозяйства  
Республики Башкортостан М.И. Шарафутдинов  
«15» сентября 2017 г.

Акт 551

**лесопатологического обследования**лесных насаждений Белорецкого лесничестваРеспублики Башкортостан (субъект РФ)Способ лесопатологического обследования: 1. Визуальный 2. Инструментальный **Место проведения**

Участковое лесничество	Урочище (дача)	Квартал (кварталы)	Выдел (выделы)	Площадь, га
<i>Белорецкое</i>		25	10	15.9

Лесопатологическое обследование проведено на общей площади 15.9 га.

## 2. Инструментальное обследование лесного участка

1. Фактическая таксационная характеристика лесного насаждения соответствует (не соответствует) (нужное подчеркнуть) таксационному описанию. Причины несоответствия: **изменение возраста, изменение запаса, изменение диаметра, изменение состава (устаревшие материалы лесоустройства – 2005 года)**

Ведомость лесных участков с выявленными несоответствиями таксационным описаниям приведена в приложении 1 к Акту.

2. Состояние насаждений: **с нарушенной устойчивостью**  
**с утраченной устойчивостью**  
причины повреждения: губка корневая



В том числе:

заселено (отработано) стволовыми вредителями

Вид вредителя	Порода	Встречаемость (% заселённых деревьев)	Степень заселения лесного насаждения (слабая, средняя, сильная)
-	-	-	-
-	-	-	-
-	-	-	-

Повреждено огнём

Вид пожара	Порода	Состояние корневых лап		Состояние корневой шейки		Подсушивание луба	
		процент повреждённых огнём корней	процент деревьев с данным повреждением	ожог корневой шейки по окружности (1/4; 2/4; 3/4; более 3/4)	процент деревьев с данным повреждением	по окружности (1/4; 2/4; 3/4; более 3/4)	процент деревьев с данным повреждением
-	-	-	-	-	-	-	-
-	-	-	-	-	-	-	-
-	-	-	-	-	-	-	-

Поражено болезнями

Вид болезни	Порода	Встречаемость (% поражённых деревьев)	Степень поражения лесного насаждения (слабая, средняя, сильная)
Губка корневая	сосна	25	средняя

3. Выборке подлежит \_\_24.1 % деревьев,

в том числе:

ослабленных \_\_\_\_\_ %

сильно ослабленных 8.6 %  
 усыхающих 8.1 %  
 свежего сухостоя 2.5 %, (причины назначения) изменения уровня грунтовых вод под воздействием почвенно-климатических факторов  
 в том числе: свежего ветровала      %,  
 свежего бурелома      %, (причины назначения)  
 старого ветровала      %, (причины назначения)  
 в том числе: старого бурелома      %  
 старого сухостоя 4.9 %, (причины назначения)

4. Полнота лесного насаждения после уборки деревьев, подлежащих рубке, составит- 0.4  
 Критическая полнота для данной категории лесных насаждений составляет – 0.3

## 5. ЗАКЛЮЧЕНИЕ

С целью предотвращения негативных процессов или снижения ущерба от их воздействия рекомендовано: проведение ВСП. Министерству лесного хозяйства Республики Башкортостан необходимо внести изменения таксационных характеристик в ГИЛ.

Участковое лесничество	Урочище (дача)	Квартал	Выдел	Площадь, выдела, га	Вид мероприятия	Площадь, мероприятия, га	Порода	Запас на выдел, кбм	Крайние сроки проведения
<i>Белорецкое</i>		<i>25</i>	<i>10</i>	<i>15.9</i>	<i>ВСП</i>	<i>15.9</i>	<i>СС2Б</i>	<i>3180</i>	<i>4 кв. 2018г.</i>

Ведомость перечета деревьев назначенных в рубку и абрис лесного участка прилагаются (приложение 2 и 3 к Акту)

6. Меры по обеспечению возобновления естественное возобновление

7. Мероприятия, необходимые для предупреждения повреждения или поражения смежных насаждений своевременная вывозка древесины одновременно с заготовкой

Дата проведения обследований 08.2017

Исполнитель работ по проведению лесопатологических обследований:

ФИО Сахаутдинов Рамиль Акрамович, инж.-лесопатолог Филиала ФБУ «Рослесозащита» ЦЗЛ РБ

Подпись 

**Ведомость лесных участков с выявленными несоответствиями таксационным описаниям**

Источник данных	Год проведения лесосурьейства	Номер квартала	Номер выдела	Площадь выдела, га	Целевое назначение лесов	Запретные полосы по берегам рек	Номер лесопатологического выдела	Площадь лесопатологического выдела, га	Таксационная характеристика										Заложено пробных площадей			
									состав	попада	возраст, лет	средняя высота, м	средний диаметр, см	тип леса	ТУМ	полнота	бонитет	запас, км/га	количество, шт.	общая площадь, га		
ТО	2005	25	10	15.9	Защ	Запретные полосы по берегам рек		15.9	состав	С	120	22	36	тип леса	ТУМ	полнота	бонитет	запас, км/га	количество, шт.	общая площадь, га	15.9	1
									8С2Б+Ос	Б	21	26	0.5									
Ф		25	10	15.9	Защ	Запретные полосы по берегам рек		15.9	состав	С	130	22	36	тип леса	ТУМ	полнота	бонитет	запас, км/га	количество, шт.	общая площадь, га	15.9	1
									8С2Б	Б	21	28	0.5									

ТО – таксационные описания  
Ф - фактическая характеристика лесного насаждения

Исполнитель работ по проведению лесопатологических обследований: ФИО Сахутдинов Рамиль Акрамович, инж. -лесопатолог Филиала ФБУ «Рослесозащита» ЦЗЛ РБ \_\_\_\_\_  
 Подпись \_\_\_\_\_

Приложение 1.1

к акту лесопатологических обследований  
**Результаты проведения лесопатологических обследований лесных насаждений за август 2017 г.**

Субъект Российской Федерации Республика Башкортостан (месяц) \_\_\_\_\_ Лесничество (лесопарк) Белорецкое  
 Участковое лесничество Белорецкое Урочище (лесная дача) \_\_\_\_\_

Номер квартала	Номер выдела	Площадь выдела, га	Целевое назначение лесов	Категория защитных лесов	Номер лесопатологического выдела	Площадь лесопатологического выдела, га	Таксационная характеристика лесного насаждения										Число деревьев на пробе, шт.	Распределение деревьев по категориям состояния, % от запаса										Признаки повреждения деревьев	Доля повреждённых деревьев, %	Причина ослабления, повреждения	Поджегит рубке, %	Рекомендуемые мероприятия	
							состав	попада	возраст	средняя высота, м	средний диаметр, см	тип леса	полнота	бонитет	запас, куб. м/га	без признаков ослабления		ослабленные	сильно ослабленные	уыхающие	свежий сухойстой	старый сухойстой	свежий ветровал	старый ветровал	свежий бурелом	старый бурелом	вид					площадь, га	
25	10	15.9	3	148	6	15.9	8	С	130	22	36	СН	0.5	3	160	17	18	19	20	21	22	23	24	25	26	27	27	29	30	31	32	33	33
							2	Б		21	26	2			40	63	31	27	21	20	0	0	0	0	0	0	503	466	24.1	ВСП	15.9		

Примечание – Показатели, не соответствующие таксационному описанию отмечаются «\*»

Исполнитель работ по проведению лесопатологических обследований:

ФИО Сахутдинов Рамиль Акрамович, инж. -лесопатолог Филиала ФБУ «Рослесозащита» ЦЗЛ РБ

Подпись \_\_\_\_\_ Дата составления документа 11.08.2017 Телефон 8(347) 248-19-91

**Ведомость перечета деревьев назначенных в рубку**

## ВРЕМЕННАЯ ПРОБНАЯ ПЛОЩАДЬ № 1

Субъект Российской Федерации Республика Башкортостан  
 Лесничество (лесопарк) Белорецкое Квартл 25 Выдел 10  
 Площадь 15.9 га,

Номер очага вредных организмов \_\_\_\_\_ Размер пробной площади 1.3 га

Таксационная характеристика:

Тип леса СНКС2 Состав 8С2Б Возраст 130 Бонитет 3 Полнота 0,5 Запас на га 200 Возобновление естественное

Время и причина ослабления лесного насаждения изменения уровня грунтовых вод под воздействием почвенно-климатических факторов

Тип очага вредных организмов: эпизодический, хронический (подчеркнуть)

Фаза развития очага вредных организмов: начальная, нарастания численности, собственно вспышка, кризис (подчеркнуть)

Состояние лесного насаждения, намечаемые мероприятия неудовлетворительное, выборочная санитарная рубка

Исполнитель работ по проведению лесопатологических обследований:

ФИО. Сахаутдинов Рамиль Акрамович, инж.-лесопатолог Филиала ФБУ «Рослесозащита» ЦЗЛ РБ

Подпись \_\_\_\_\_

Дата составления документа 11. IX. 2017 Телефон 8 (347) 248-19-91



Примечание: НЗ – незаселенное, З – заселенное, О – отработанное вредителями

Условные обозначения

Исполнитель работ по проведению лесопатологических обследований:

ФИО. Сахаутдинов Рамиль Акрамович, ш.ж.-лесопатолог Филиала ФБУ «РослесозащитаЦЗЛ РБ

Подпись \_\_\_\_\_



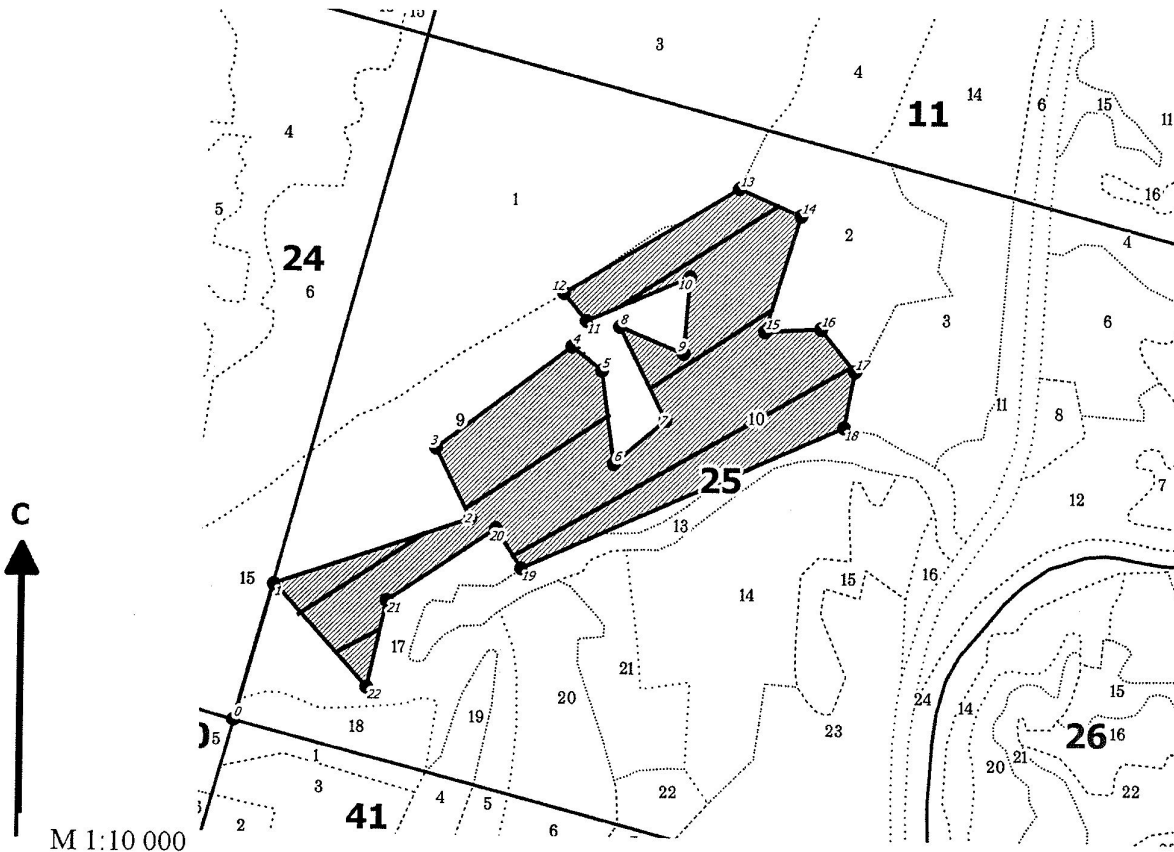
Дата составления документа 11. IX. 2017

Телефон 8 (347) 248-19-91



Абрис участка

Лесничество: Белорецкое  
Участковое лесничество: Белорецкое  
Вид СОМ: ВСР. Площадь: 15,9 га



№ выдела	Ленты (круговой площадки) перечета				
	№ ленты (площадки)	длина, м	ширина, м	радиус, м	Площадь, га
10	1	200	10		0,2
	2	550	10		0,55
	3	550	10		0,55

Номера точек	Координаты	Румбы линий	Длина, м	Номера точек	Координаты	Румбы линий	Длина, м	Номера точек	Координаты	Румбы линий	Длина, м
0-1		ЮЗ 15°31'	205	12-13		СВ 58°57'	295				
1-2		СВ 71°09'	296	13-14		ЮВ 67°06'	97				
2-3		СЗ 26°50'	112	14-15		ЮЗ 16°55'	173				
3-4		СВ 53°01'	244	15-16		СВ 86°41'	81				
4-5		ЮВ 52°01'	55	16-17		ЮВ 39°37'	78				
5-6		ЮВ 08°04'	134	17-18		ЮЗ 10°32'	81				
6-7		СВ 49°51'	98	18-19		ЮЗ 66°03'	509				
7-8		СЗ 27°02'	149	19-20		СЗ 33°47'	67				
8-9		ЮВ 68°05'	100	20-21		ЮЗ 56°13'	188				
9-10		СВ 04°20'	109	21-22		ЮЗ 12°17'	128				
10-11		ЮЗ 66°48'	163	22-23		СЗ 42°13'	199				
11-12		СЗ 40°01'	51								

Условные обозначения:   
 кварталы   
 выдела   
 ЛП выдел   
 промеры   
 поворотные точки   
 лента

Исполнитель работ по проведению лесопатологического обследования:

ФИО Сахаутдинов Р.А., инженер-лесопатолог ЦЗЛ Респ. Башкортостан

Подпись

ФИО

Подпись

Дата составления документа 11. IX. 2017

Телефон (347)248-19-91