

УТВЕРЖДАЮ:

Заместитель министра лесного хозяйства
Республики БашкортостанМ.И. Шарафутдинов
«15» сентября 2017 г.**Акт 550**
лесопатологического обследованиялесных насаждений Белорецкого лесничестваРеспублики Башкортостан (субъект РФ)Способ лесопатологического обследования: 1. Визуальный 2. Инструментальный

Место проведения

Участковое лесничество	Урочище (дача)	Квартал (кварталы)	Выдел (выделы)	Площадь, га
<i>Белорецкое</i>		25	14	8.6

Лесопатологическое обследование проведено на общей площади 8.6 га.

2. Инструментальное обследование лесного участка

1. Фактическая таксационная характеристика лесного насаждения соответствует (не соответствует) (нужное подчеркнуть) таксационному описанию. Причины несоответствия: **изменение возраста, изменение запаса, изменение диаметра, изменение состава (устаревшие материалы лесоустройства – 2005 года)**

Ведомость лесных участков с выявленными несоответствиями таксационным описаниям приведена в приложении 1 к Акту.

2. Состояние насаждений: **с нарушенной устойчивостью**



с утраченной устойчивостью

причины повреждения: губка корневая

В том числе:

заселено (отработано) стволовыми вредителями

Вид вредителя	Порода	Встречаемость (% заселённых деревьев)	Степень заселения лесного насаждения (слабая, средняя, сильная)
-	-	-	-
-	-	-	-
-	-	-	-

Повреждено огнём

Вид пожара	Порода	Состояние корневых лап		Состояние корневой шейки		Подсушивание луба	
		процент повреждённых огнём корней	процент деревьев с данным повреждением	ожог корневой шейки по окружности (1/4; 2/4;3/4;более 3/4)	процент деревьев с данным повреждением	по окружности (1/4; 2/4;3/4;более 3/4)	процент деревьев с данным повреждением
-	-	-	-	-	-	-	-
-	-	-	-	-	-	-	-
-	-	-	-	-	-	-	-

Поражено болезнями

Вид болезни	Порода	Встречаемость (% поражённых деревьев)	Степень поражения лесного насаждения (слабая, средняя, сильная)
Губка корневая	сосна	25	средняя

3. Выборке подлежит __26.5 % деревьев,

в том числе:

ослабленных _____ %

сильно ослабленных 8.4 %

усыхающих 7.5 %

свежего сухостоя 5.3 %, (причины назначения) изменения уровня грунтовых вод под воздействием почвенно-климатических факторов

в том числе: свежего ветровала %,

свежего бурелома %, (причины назначения)

старого ветровала %, (причины назначения)

в том числе: старого бурелома %

старого сухостоя 5.2 %, (причины назначения)

4. Полнота лесного насаждения после уборки деревьев, подлежащих рубке, составит- 0.6
Критическая полнота для данной категории лесных насаждений составляет – 0.3

5. ЗАКЛЮЧЕНИЕ

С целью предотвращения негативных процессов или снижения ущерба от их воздействия рекомендовано: проведение ВСП. Министерству лесного хозяйства Республики Башкортостан необходимо внести изменения таксационных характеристик в ГИЛ.

Участковое лесничество	Урочище (дача)	Квартал	Выдел	Площадь, выдела, га	Вид мероприятия	Площадь, мероприятия, га	Порода	Запас на выдел, кбм	Крайние сроки проведения
<i>Белорецкое</i>		<i>25</i>	<i>14</i>	<i>8.6</i>	<i>ВСП</i>	<i>8.6</i>	<i>УС1Б</i>	<i>2322</i>	<i>4 кв. 2018г.</i>

Ведомость перечета деревьев назначенных в рубку и абрис лесного участка прилагаются (приложение 2 и 3 к Акту)

6. Меры по обеспечению возобновления естественное возобновление

7. Мероприятия, необходимые для предупреждения повреждения или поражения смежных насаждений своевременная вывозка древесины одновременно с заготовкой

Дата проведения обследований 08.2017

Исполнитель работ по проведению лесопатологических обследований:

ФИО Сахаутдинов Рамиль Акрамович, ш.ж.-лесопатолог Филиала ФБУ «Рослесозащита» ЦЗЛ РБ

Подпись 

Ведомость лесных участков с выявленными несоответствиями таксационным описаниям

ТО	Год проведения лесосурейства	Номер квартала	Номер выдела	Площадь выдела, га	Целевое назначение лесов	Запретные полосы по берегам рек	Категория защитных лесов	Номер лесопатологического выдела	Площадь лесопатологического выдела, га	Таксационная характеристика								Заложено пробных площадей	
										состав	порода	возраст, лет	средняя высота, м	средний диаметр, см	тип леса	ТУМ	плотота	бонитет	запас, км/га
Ф	2005	25	14	8,6	Защ	Защ	8,6	9С1Б+Л	С	120	23	36	СНКС2	0,7	3	260	1	8,6	
																			Б

О – таксационные описания
 - фактическая характеристика лесного насаждения
 сполнитель работ по проведению лесопатологических обследований: ФИО Сахаутдинов Рамиль Акрамович, инж.-лесопатолог Филиала
 Подпись [Подпись]

к акту лесопатологических обследований
Результаты проведения лесопатологических обследований лесных насаждений за август 2017 г.

Субъект Российской Федерации Республика Башкортостан Лесничество (лесопарк) Белорецкое (месяц)
 Участковое лесничество Белорецкое Урочище (лесная дача) Белорецкое

№ кв.	№ кв. квартала	№ выдела	Площадь выдела, га	Целевое назначение лесов	Категория защитных лесов	№ квартал лесопатологического выдела	Площадь лесопатологического выдела, га	№ выдела, га	Таксационная характеристика лесного насаждения										Число деревьев на пробе, шт.	Распределение деревьев по категориям состояния, % от запаса										Признаки пореживания деревьев	Доля повреждённых деревьев, %	Причина ослабления, повреждения	Подожит рубке, %	Рекомендуемые мероприятия		
									состав	№ породы	возраст	средняя высота, м	средний диаметр, см	тип леса	поднота	бонитет	запас, куб. м/га	без признаков ослабления		ослабленные	очень ослабленные	усыхающие	свежий сухой	старый сухой	свежий ветровал	старый ветровал	свежий бурелом	старый бурелом	0					355	26,5	вс
1	2	14	8,6	3	148	8	8,6	8	С	130	23	38	СН	0,7	3	250	169	17	18	19	20	21	22	23	24	25	26	27	27	29	30	31	32	33	всп	вс
								2	Б		22	30	КС			30	42	27	32	21	21	0	0	0	0	0	0	0	503	31	466	26,5	ВСП	8,6		

Примечание – Показатели, не соответствующие таксационному описанию отмечаются «*»
 Дполнитель работ по проведению лесопатологических обследований:

ФИО Сахутдинов Рамиль Акрамович, ш.ж. - лесопатолог Филиала ФБУ «Рослесозащита» ЦЗЛ РБ

Подпись [подпись] Дата составления документа 01.09.17 г. Телефон 8 (347) 248-19-91

Ведомость перечета деревьев назначенных в рубку

ВРЕМЕННАЯ ПРОБНАЯ ПЛОЩАДЬ № 1

Субъект Российской Федерации Республика Башкортостан
 Лесничество (лесопарк) Белорецкое Квартл 25 Выдел 14

Площадь 8,6 га,

Номер очага вредных организмов _____ Размер пробной площади 0,8 га

Таксационная характеристика:

Тип леса СНКС2 Состав 8С2Б Возраст 130 Бонитет 3 Полнота 0,7 Запас на га 280 Возобновление естественное

Время и причина ослабления лесного насаждения изменения уровня грунтовых вод под воздействием почвенно-климатических факторов

Тип очага вредных организмов: эпизодический, хронический (подчеркнуть)

Фаза развития очага вредных организмов: начальная, нарастания численности, собственно вспышка, кризис (подчеркнуть)

Состояние лесного насаждения, намечаемые мероприятия неудовлетворительное, выборочная санитарная рубка

Исполнитель работ по проведению лесопатологических обследований:

ФИО Сахаутдинов Рамиль Акрамович, ин.ж.-лесопатолог Филиала ФБУ «Рослесозащита» ЦЗЛ РБ

Подпись _____



Дата составления документа 11 IX. 2017 Телефон 8 (347) 248-19-91

Примечание: НЗ – незаселенное, З – заселенное, О – отработанное вредителями

Условные обозначения

Исполнитель работ по проведению лесопатологических обследований:

ФИО. Сахаутдинов Рамиль Акрамович, инж.-лесопатолог Филиала ФБУ «РослесозащитаЦЗЛ РБ

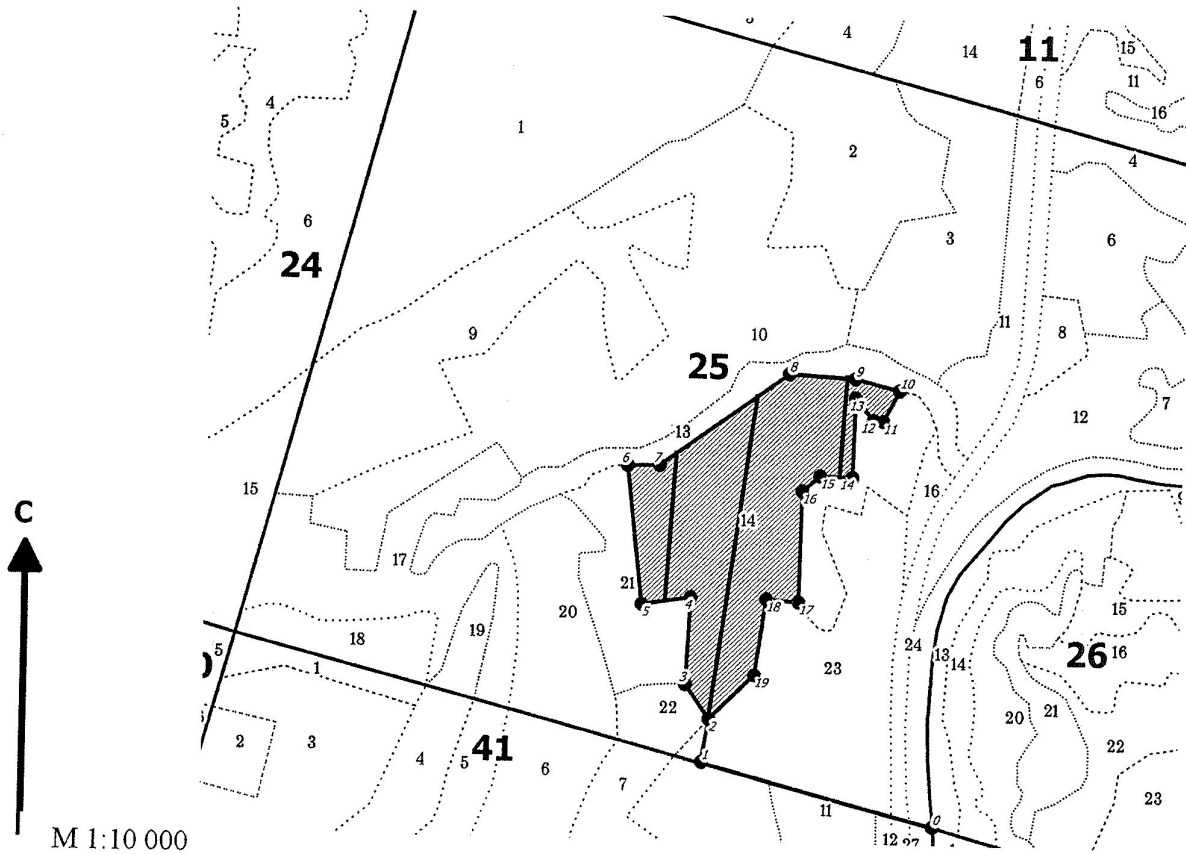
Подпись _____

Дата составления документа 11. IX. 2017.

Телефон 8 (347) 248-19-91

Абрис участка

Лесничество: Белорецкое
Участковое лесничество: Белорецкое
Вид СОМ: ВСР. Площадь: 8,6 га



М 1:10 000

№ выдела	Ленты (круговой площадки) перечета				
	№ ленты (площадки)	длина, м	ширина, м	радиус, м	Площадь, га
14	1	200	10		0,2
	2	450	10		0,45
	3	150	10		0,15

Номера точек	Коор-динаты	Румбы линий	Длина, м	Номера точек	Коор-динаты	Румбы линий	Длина, м	Номера точек	Коор-динаты	Румбы линий	Длина, м
0-1		ЮВ 75°31'	347	10-11		ЮЗ 27°31'	49				
1-2		ЮЗ 10°03'	63	11-12		СЗ 85°08'	14				
2-3		СЗ 35°25'	60	12-13		СЗ 40°08'	41				
3-4		СВ 02°34'	126	13-14		ЮЗ 01°19'	113				
4-5		ЮЗ 81°12'	72	14-15		СЗ 88°46'	47				
5-6		СЗ 06°40'	200	15-16		ЮЗ 48°56'	33				
6-7		СВ 88°39'	46	16-17		ЮЗ 00°55'	160				
7-8		СВ 54°17'	228	17-18		СЗ 85°44'	47				
8-9		ЮВ 86°59'	96	18-19		ЮЗ 07°58'	111				
9-10		ЮВ 75°57'	66	19-2		ЮЗ 45°11'	91				

Условные обозначения: кварталы ЛП выдел поворотные точки лента
выдела промеры

Исполнитель работ по проведению лесопатологического обследования:

ФИО Сахутдинов Р.А., инженер-лесопатолог ЦЗЛ Респ. Башкортостан

ФИО _____

Подпись _____

Подпись _____

Дата составления документа

11. IX. 2017

Телефон (347)248-19-91