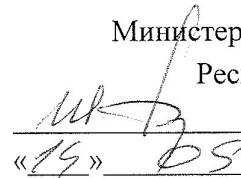


УТВЕРЖДАЮ:

Заместитель министра
Министерства лесного хозяйства
Республики Башкортостан


М.И. Шарафутдинов
«15» 09 _____ 2017 г.

Акт *548***лесопатологического обследования**лесных насаждений Авзянское лесничества (лесопарка)Республики Башкортостан (субъект РФ)

Способ лесопатологического обследования: 1. Визуальный

✓

2. Инструментальный

Место проведения

Участковое лесничество	Урочище (дача)	Квартал (кварталы)	Выдел (выделы)	Площадь, га
<i>Авзянское</i>		<i>250</i>	<i>6</i>	<i>42,2</i>

Лесопатологическое обследование проведено на общей площади 3,0 га.

1. Визуальное лесопатологическое обследование

Наземное

Дистанционное

1. На площади 3,0 га фактическая таксационная характеристика лесного насаждения соответствует (не соответствует) таксационному описанию (нужное подчеркнуть). Причины несоответствия Устаревшие материалы лесоустройства 2002 год

Список участков с выявленными несоответствиями приведён в приложении 1 к настоящему Акту.

2. Лесные насаждения с нарушенной и утраченной устойчивостью выявлены на площади 3,0 га:

Участковое лесничество	Урочище (дача)	Площадь, га		Причина ослабления (гибели)
		с нарушенной устойчивостью	с утраченной устойчивостью	
Авзянское	-	-	3,0	Ветровал, бурелом 2016 года
	-	-	-	-
Итого	-	-	3,0	-

Состояние обследованных лесных насаждений приведено в приложениях 1.1-1.4 к Акту в зависимости от метода проведения ЛПО.

3. В обследованных лесных участках прогнозируется:

Прогноз	Площадь, га
Ослабление лесных насаждений	-
Усыхание лесных насаждений различной степени	-
Развитие очагов вредных организмов	3,0

4. Обнаружено загрязнение лесного участка отходами и выбросами: **промышленными**
бытовыми

Вид загрязнения	Размеры загрязнения			Объём, кубм	Площадь загрязнения, га
	длина, м	ширина, м	высота, м		
-	-	-	-	-	-
-	-	-	-	-	-

ЗАКЛЮЧЕНИЕ

Оценка текущего санитарного и лесопатологического состояния лесных насаждений:

Состояние неудовлетворительное. Требуется проведение ССР

Исполнитель работ по проведению лесопатологических обследований:

ФИО Воробьев Е.А. инженер-лесопатолог ЦЗЛ Республики Башкортостан Подпись 

ФИО Мурзакаев Р.И. инженер лесопатолог ЦЗЛ Республики Башкортостан Подпись 

Ведомость лесных участков с выявленными несоответствиями таксационным описаниям

Источник данных	Год проведения лесосурейтинга	Номер квартала	Номер выдела	Площадь выдела, га	Целевое назначение лесов	Категория защитных лесов	Номер лесопатологического выдела	Площадь лесопатологического выдела, га	Таксационная характеристика										Заложено пробных площадей					
									состав	порода	возраст, лет	средняя высота, м	средний диаметр, см	тип леса	ТУМ	плотота	бонитет	запас, км/га	количество, шт.	общая площадь, га				
ТО	2002	250	6	42,2	Защ	Зеленая зона	2	3,0	5С5Б	С	45	17	20	Снк			0,7	1	180					
										Б														
Ф		250	6	42,2					5С5Б	С	59	17	20				0,7	1	180					
										Б														

ТО – таксационные описания
Ф - фактическая характеристика лесного насаждения

Исполнитель работ по проведению лесопатологических обследований:

ФИО Воробьев Е.А. инженер-лесопатолог ЦЗЛ Республики Башкортостан Подпись 

ФИО Мурзакаев Р.И. инженер лесопатолог ЦЗЛ Республики Башкортостан Подпись 

Результаты проведения лесопатологических обследований лесных насаждений за август 2017 г.

Субъект Российской Федерации Республика Башкортостан (месяц) Лесничество (лесопарк) Авзянское
Участковое лесничество Авзянское Урочище (лесная дача)

Номер квартала	Номер выдела	Площадь выдела, га	Лесное назначение лесов	Категория защитных лесов	Номер лесопатологического выдела	Площадь лесопатологического выдела, га	Таксационная характеристика лесного насаждения								Число деревьев на пробе, шт.	Распределение деревьев по категориям состояния, % от запаса										Рекомендуемые мероприятия									
							состав	порода	возраст	средняя высота, м	средний диаметр, см	тип леса	полнота	бонитет		запас, куб. м/га	без признаков ослабления	ослабленные	сильно ослабленные	усыхающие	свежий сухостой	старый сухостой	свежий ветровал	старый ветровал	свежий бурелом	старый бурелом	Признаки повреждения деревьев	Доля поврежденных деревьев, %	Причина ослабления, повреждена	Полжежит рубке, %	вид	площадь, га			
1	2	3	4	5	6	7	8	9	10	11	12	13	14	15	16	17	18	19	20	21	22	23	24	25	26	27	27	29	30	31	32	33			
250	6	42,2	3	133	2	3,0	5С	С	59	17	20								5	5	5			65		20	206	85	821	10					
							5Б	Б				Сн	0,7	1	180				5	5	5			55		30	206	85	821	10	ССР	3,0			

Примечание – Показатели, не соответствующие таксационному описанию отмечаются «*»
Исполнитель работ по проведению лесопатологических обследований:

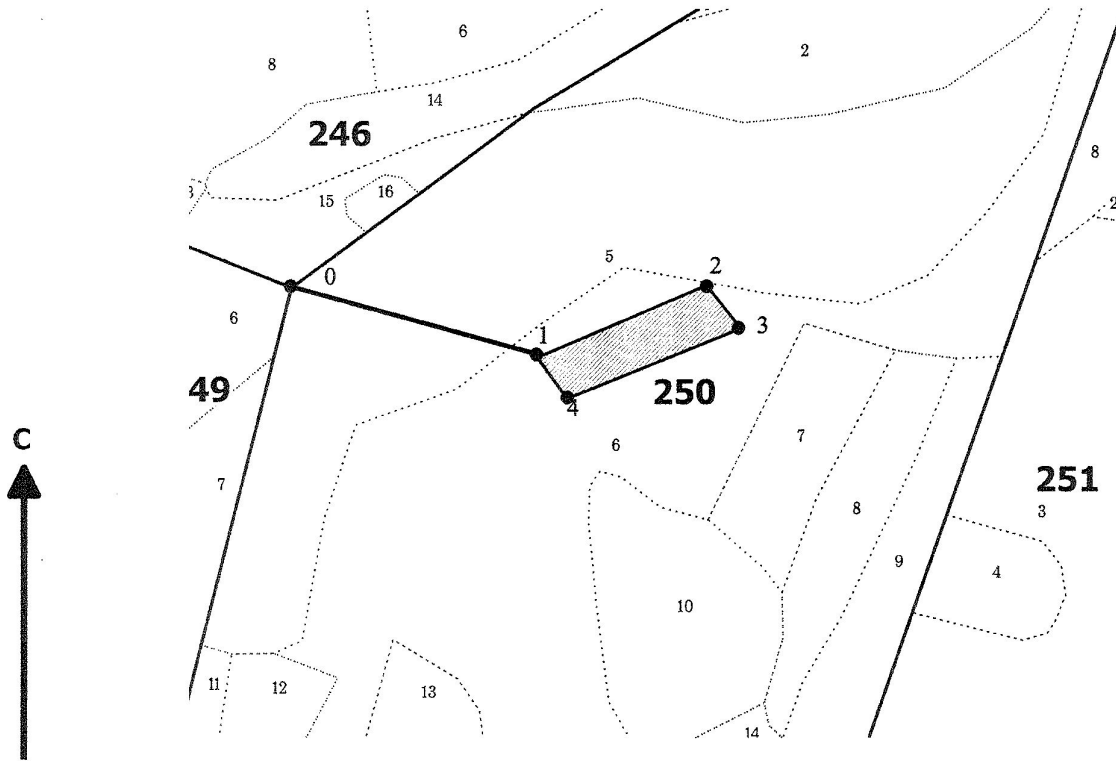
ФИО Воробьев Е. А. инженер-лесопатолог ЦЗЛ Республики Башкортостан Подпись 

ФИО Мурзакаев Р. И. инженер лесопатолог ЦЗЛ Республики Башкортостан Подпись 

Дата составления документа 25.09 2017 г. Телефон 8 (347) 248-19-91

Абрис участка

Лесничество: Авзянское
Участковое лесничество: Авзянское
Вид СОМ: ССР. Площадь: 3,0 га



М 1:10 000

№ выдела	Ленты (круговой площадки) перечета				
	№ ленты (площадки)	длина, м	ширина, м	радиус, м	Площадь, га
6	1				3,0

Номера точек	Координаты	Румбы линий	Длина, м	Номера точек	Координаты	Румбы линий	Длина, м
0-1		ЮВ 74°53'	376				
1-2		СВ 67°24'	263				
2-3		ЮВ 37°23'	83				
3-4		ЮЗ 67°54'	273				
4-1		СЗ 32°30'	77				

Условные обозначения кварталы выдела ЛП выдел поворотные точки
 ————— промеры

Исполнитель работ по проведению лесопатологического обследования:

ФИО Воробьев Е.А., инженер-лесопатолог ЦЗЛ Респ. Башкортостан

Подпись

ФИО Мурзакаев Р.И., инженер-лесопатолог ЦЗЛ Респ. Башкортостан

Подпись

Дата составления документа 05.09.17 Телефон (347)248-19-91