

изменение
дво ГАР

УТВЕРЖДАЮ:

Заместитель министра
Министерства лесного хозяйства
Республики Башкортостан

М. И. Шарафутдинов
«14» *ds* 2017 г.

Акт 546

лесопатологического обследования

лесных насаждений Авзянского лесничества (лесопарка)

Республики Башкортостан (субъект РФ)

Способ лесопатологического обследования: 1. Визуальный

2. Инструментальный

Место проведения

Участковое лесничество	Урочище (дача)	Квартал (кварталы)	Выдел (выделы)	Площадь, га
<i>Кагинское</i>		<i>141</i>	<i>7</i>	<i>13,0</i>

Лесопатологическое обследование проведено на общей площади 6,0 га.

ds *ds*

2. Инструментальное обследование лесного участка

1. Фактическая таксационная характеристика лесного насаждения соответствует (не соответствует) (нужное подчеркнуть) таксационному описанию. Причины несоответствия: Устаревшие материалы лесоустройства 2002 год

Ведомость лесных участков с выявленными несоответствиями таксационным описаниям приведена в приложении 1 к Акту.

2. Состояние насаждений: **с нарушенной устойчивостью**
с утраченной устойчивостью

причины повреждения: устойчивый низовой пожар 2016 года высокой интенсивности

В том числе:

заселено (отработано) стволовыми вредителями

Вид вредителя	Порода	Встречаемость (% заселённых деревьев)	Степень заселения лесного насаждения (слабая, средняя, сильная)
-	-	-	-
-	-	-	-
-	-	-	-

Повреждено огнём

Вид пожара	Порода	Состояние корневых лап		Состояние корневой шейки		Подсушивание луба	
		процент повреждённых огнём корней	процент деревьев с данным повреждением	ожог корневой шейки по окружности (1/4; 2/4;3/4;более 3/4)	процент деревьев с данным повреждением	по окружности (1/4; 2/4;3/4;более 3/4)	процент деревьев с данным повреждением
низовой	С,Б	100	100	3/4	100	-	-
-	-	-	-	-	-	-	-
-	-	-	-	-	-	-	-

Поражено болезнями

Вид болезни	Порода	Встречаемость (% поражённых деревьев)	Степень поражения лесного насаждения (слабая, средняя, сильная)
-	-	-	-
-	-	-	-

3. Выборке подлежит 86 % деревьев,

в том числе:

ослабленных _____ % (причины назначения) _____

сильно ослабленных _____ % (причины назначения) _____

усыхающих 52,5 % (865)

свежего сухостоя 33,5 %,

Ведомость лесных участков с выявленными несоответствиями таксационным описаниям

Источник данных	Год проведения лесоустройства	Номер квартала	Номер выдела	Площадь выдела, га	Целевое назначение лесов	Категория защитных лесов	Номер лесопатологического выдела	Площадь лесопатологического выдела, га	Таксационная характеристика										Заложено пробных площадей		
									состав	порода	возраст, лет	средняя высота, м	средний диаметр, см	тип леса	ТУМ	плотота	бонитет	запас, ком/га			количество, шт.
ТО	2002	141	7	13,0	Защ	Логосы нрст. рыб		6,0	10С	С	120	21	28	Зл		0,8	4	260		2	1,2
Ф		141	7	13,0					9С1Б	С	134	21	28		0,8	4	260				
										Б		18	24								

ГО -- таксационные описания

Ф - фактическая характеристика лесного насаждения

Исполнитель работ по проведению лесопатологических обследований:

ФИО Воробьев Е.А. инженер лесопатолог ЦЗЛ Республики Башкортостан Подпись 

ФИО Мурзакаев Р.И. инженер лесопатолог ЦЗЛ Республики Башкортостан Подпись 

Результаты проведения лесопатологических обследований лесных насаждений за август 2017 г.

Субъект Российской Федерации Республика Башкортостан (месяц) Август
 Участковое лесничество Кагинское Лесничество (лесопарк) Авзянское
 Урочище (лесная дача) _____

1	2	3	4	5	6	7	Таксационная характеристика лесного насаждения								17	Распределение деревьев по категориям состояния, % от запаса										31	32	33				
							8	9	10	11	12	13	14	15		16	18	19	20	21	22	23	24	25	26				27	29	30	
Номер квартала	Номер выдела	Площадь выдела, га	Целевое назначение лесов	Категория защитных лесов	Номер лесопатологического выдела	Площадь лесопатологического выдела, га	состав	порода	возраст	средняя высота, м	средний диаметр, см	тип леса	полнота	бонитет	запас, куб. м/га	Число деревьев на пробе, шт.	без признаков ослабления	ослабленные	сильно ослабленные	усыхающие	свежий сухой	старый сухой	свежий ветровал	старый ветровал	свежий бурелом	старый бурелом	Признаки повреждения деревьев	Доля поврежденных деревьев, %	Причина ослабления, повреждения	Подлежит рубке, %	Рекомендуемые мероприятия	
141	7	13	3	149	1	6,0	9	С	134 *	21	28					358	0	0	6	67	27	0	0	0	0	0	313 324	100	865	84,6	вид	
							1	Б	18	24		3л	0,8	4	260	107	0	0	0	42	58	0	0	0	0	313 324	100	865	5,8	ССР	6,0	

Примечание – Показатели, не соответствующие таксационному описанию отмечаются «*»
 Исполнитель работ по проведению лесопатологических обследований: _____

ФИО Воробьев Е. А. Подпись _____ инженер-лесопатолог ЦЗЛ Республики Башкортостан

ФИО Мурзакаев Р. И. инженер лесопатолог ЦЗЛ Республики Башкортостан Подпись _____

Дата составления документа 05.09 2017 г. Телефон 8 (347) 248-19-91

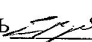
Ведомость перечета деревьев назначенных в рубку


ВРЕМЕННАЯ ПРОБНАЯ ПЛОЩАДЬ № 1

Субъект Российской Федерации Республика Башкортостан
 Лесничество (лесопарк) Авзянское Квартал 141 Выдел 7
 Площадь 6,0 га,
 Номер очага вредных организмов _____ Размер пробной площади 1,2 га
 Таксационная характеристика:
 Тип леса Зл Состав 9С1Б Возраст 134 Бонитет 4
 Полнота 0,8 Запас на га 260 Возобновление Естественное
 Время и причина ослабления лесного насаждения устойчивый низовой пожар 2016 года
высокой интенсивности

Тип очага вредных организмов: эпизодический, хронический (подчеркнуть)
 Фаза развития очага вредных организмов: начальная, нарастания численности,
 собственно вспышка, кризис (подчеркнуть)
 Состояние лесного насаждения, намечаемые мероприятия неудовлетворительное,
сплошная санитарная рубка

Исполнитель работ по проведению лесопатологических обследований:

ФИО Воробьев Е. А. Подпись  инженер-лесопатолог ЦЗЛ Республики Башкортостан

ФИО Мурзакаев Р.И. инженер лесопатолог ЦЗЛ Республики Башкортостан Подпись 

Дата составления документа 05.09. 2017 г. Телефон 8 (347) 248-19-91

Ведомость перечета деревьев

Порода: Сосна

Ступени толщины, см	Количество деревьев по категориям состояния, шт.													Всего деревьев по ступеням толщины	
	I	II	III	IV		V		VI			ветровал, бурелом			шт.	в т.ч. подлежат рубке, %
				НЗ	З	НЗ	З	НЗ	З	О	НЗ	З	О		
1	2	3	4	5	6	7	8	9	10	11	12	13	14	15	16
12															
16			2	13		8								23	21
20			2	23		10								35	33
24			2	48		14								64	62
28			4	71		24								99	95
32			5	63		19								87	82
36			4	26		20								50	46
40															
44															
Кубомасса			14.7	178.6		72.3								265.6	250.9
Итого, %			4.7	57.3		23.2								85.3	80.6
Итого, шт			19	244		95								358	339

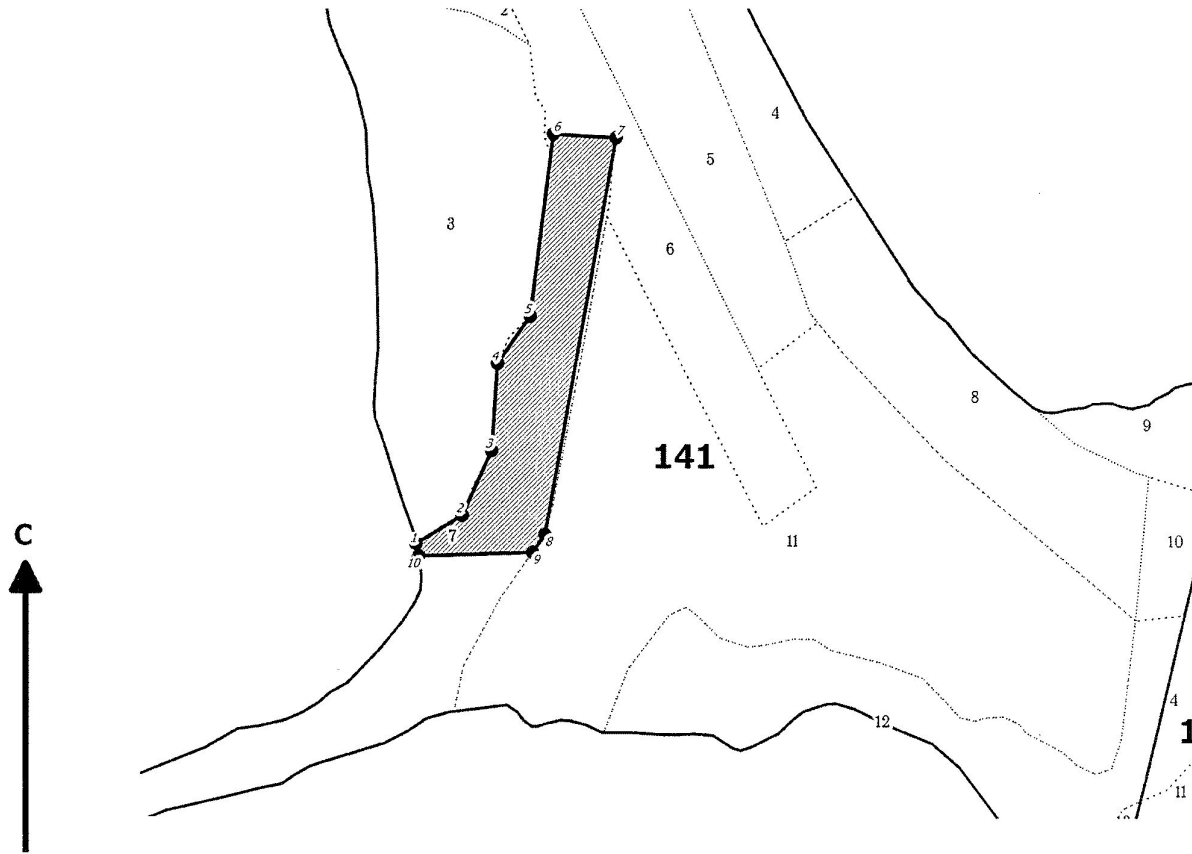
Порода: Береза

Ступени толщины, см	Количество деревьев по категориям состояния, шт.													Всего деревьев по ступеням толщины	
	I	II	III	IV		V		VI			ветровал, бурелом			шт.	в т.ч. подлежат рубке, %
				НЗ	З	НЗ	З	НЗ	З	О	НЗ	З	О		
1	2	3	4	5	6	7	8	9	10	11	12	13	14	15	16
16				6		6								12	6
20				8		9								17	9
24				12		17								29	17
28				20		29								49	29
32															
36															
40															
Кубомасса				19.2		26.6								45.8	26.6
Итого, %				6.2		8.5								14.7	8.5
Итого, шт				46		61								107	61

Примечание: НЗ – незаселенное, З – заселенное, О – оработанное вредителями

Абрис участка

Лесничество: Авзянское
Участковое лесничество: Кагинское
Вид СОМ: ССР. Площадь: 6,0 га



М 1:10 000

№ выдела	Ленты (круговой площадки) перечета				Площадь, га
	№ ленты (площадки)	длина, м	ширина, м	радиус, м	
7	1	600	10		0,6
	2	600	10		0,6

Номера точек	Коор-динаты	Румбы линий	Длина, м	Номера точек	Коор-динаты	Румбы линий	Длина, м	Номера точек	Коор-динаты	Румбы линий	Длина, м
1-2		СВ 58°31'	79								
2-3		СВ 24°28'	104								
3-4		СВ 03°55'	127								
4-5		СВ 34°44'	84								
5-6		СВ 07°19'	267								
6-7		ЮВ 86°40'	92								
7-8		ЮЗ 10°16'	587								
8-9		ЮЗ 35°00'	32								
9-10		ЮЗ 88°01'	167								
10-1		СЗ 12°16'	19								

Условные обозначения кварталы ЛПИ выдел поворотные точки лента выдела промеры

Исполнитель работ по проведению лесопатологического обследования:

ФИО Воробьев Е.А., инженер-лесопатолог ЦЗЛ Респ. Башкортостан

Подпись

ФИО Мурзакаев Е.И., инженер-лесопатолог ЦЗЛ Респ. Башкортостан

Подпись

Дата составления документа

05.09.17

Телефон (347)248-19-91